

Министерство охраны окружающей среды и природных ресурсов

Республики Северная Осетия-Алания



ПАСПОРТ ПАМЯТНИКА ПРИРОДЫ

Роща Хетага сел. Суадаг

Памятник природы республиканского значения Алагирский район РСО-Алания

Роца Хетага

Распорядительный документ об учреждении памятника природы:
Постановление Правительства Республики Северная Осетия – Алания №31 от 22 февраля 2008 года «О памятниках природы Республики Северная Осетия-Алания».

Характер природного объекта: Ботанический.

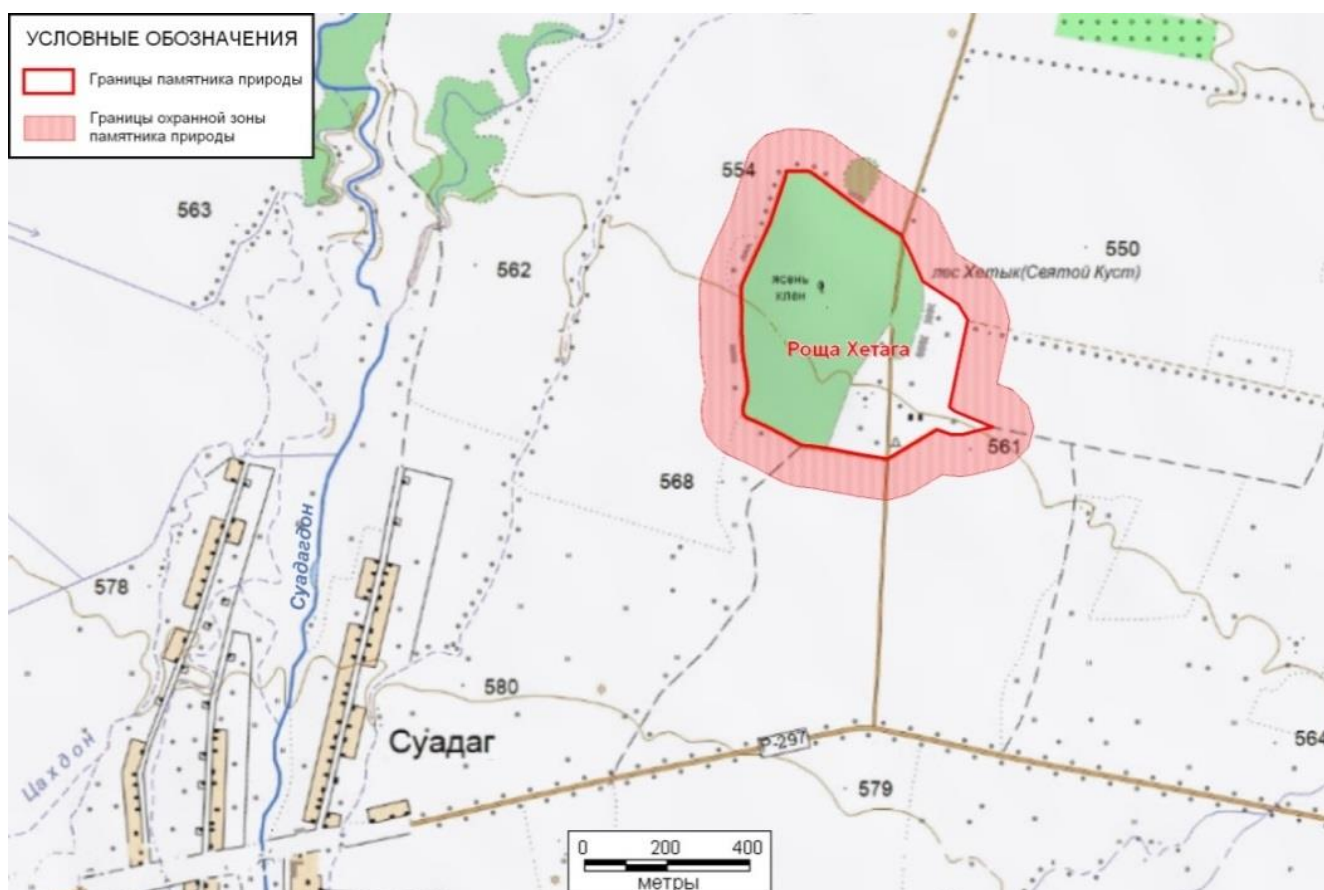
Административный округ: Суадагское сельское поселение Алагирского района.

Район: АМС Алагирского района.

Положение ООПТ в системе улично-дорожной сети: нет

Организация, в ведении которой находится памятник природы:
Комитет Республики Северная Осетия-Алания по охране окружающей среды и природных ресурсов.

Схема и описание границ памятника природы



Описание границ памятника природы:

Северная: – от поворотной точки с координатами 44°17'32,5" в.д., 43°03'43,9" с.ш., расположенной на объездной дороге, идущей вдоль границ рощи, 330 м на восток по объездной дороге к перекрестку с дорогой на Ногкау.

Восточная: – от дороги на Ногкау по грунтовой дороге, идущей вдоль участка, отведенного под святилище, 870 м. в южном направлении к перекрестку с дорогой на Ногкау.

Южная: – от перекрестка с дорогой на Ногкау по объездной дороге к поворотной точке с координатами 44°17'28,2" в.д, 43°03'25,0" с.ш.

Западная: – по объездной дороге 615 м. на север к начальной точке.

Координат крайних поворотных точек (система координат WGS84):

Западная: 44° 17' 27,9" в.д.

Восточная: 44° 17' 54,4" в.д.

Северная: 43° 03' 44,1" с.ш.

Южная: 43° 03' 21,6" с.ш.

Координаты географического центра:

44° 17' 41,2" в.д.

43° 03' 32,9" с.ш.

Фотография памятника природы



Параметры занимаемого памятником природы земельного участка

Площадь: 27,06 га.

Площадь охранной зоны: 24,60 га

Линейные размеры: максимальные – 732м; минимальные – 538 м

Протяженность границ земельного участка – 2172 м

Компактность территории: 1,18

Раздробленность территории: нет

Описание природного объекта, объявленного памятником природы

Критерии отнесения к памятнику природы (Обоснование предания статуса памятника природы регионального значения): Уникальный реликтовый широколиственный лес, имеющий культовое значение.

Положение в рельефе: в северной части Северо-Осетинской наклонной равнины.

Экологическое обоснование границ памятника: Северная, восточная и южные границы проходят по окружной дороге ограничивающей реликтовый лес. Восточная граница проходит по грунтовой дороге ограничивающей святилище от полей отведенных под сельскохозяйственные культуры. Таким образом, в границы памятника входят как собственно лесные участки, так и лугово-степные, относящиеся к культурной составляющей памятника. Граница охранной зоны проходит буфером в 100 м от границ памятника природы.

Наличие гидрологической сети: нет

Почвенный покров: серые лесные почвы, черноземы выщелоченные.

Растительность: Роща представляет собой реликтовый широколиственный лес. Определенные доминанты четко не выделяются, и поэтому лес имеет смешанный состав. Верхний ярус древостоя формируют граб кавказский (*Carpinus caucasica* Grossh.), бук восточный (*Fagus orientalis* Lipsky), ясень обыкновенный (*Fraxinus excelsior* L.). Второй ярус древостоя формируют клен полевой (*Acer campestre* L.), вяз шершавый (*Ulmus scabra* Mill.), липа кавказская (*Tilia caucasica* Rupr.). Кустарниковый ярус состоит из лещины обыкновенной (*Coryllus avellana* L.), бузины черной (*Sambucus nigra* L.), бересклета бородавчатого и европейского (*Evonimus verrucosa* Scop., *E. europaea* L.).

Поскольку лес в Рощи Хетега достаточно хорошо освещенный здесь хорошо выражен травянистый покров. Он состоит, преимущественно, из коротконожково-овсянницевой, мятликов-овсянницевой, мятливо-ясенниковой или мятливой ассоциаций, в которых доминируют коротконожка лесная (*Brachypodium sylvaticum* (Huds.) Beauv.), коротконожка перистая (*Brachypodium pinnatum* (L.) Beauv.), овсяница гигантская (*Festuca gigantea* Huds.), ясменник душистый (*Asperula odorata* L.), мятлик боровой (*Poa nemoralis* L.), мятлик полевой (*Poa pratensis* L.). Также часто встречаются осока низкая (*Carex humilis* Leyss.), осока пальчатая (*Carex digitata* L.), осока лесная (*Carex sylvatica* Huds.), подмаренник валантиевидный (*Galium valantioides* Bieb.). Встречаются и интродуценты, посаженные человеком.

Животные: Животное население типично для широколиственных лесов Центрального Кавказа. Земноводные представлены жабой зеленой (*Bufo viridis*), квакшей (*Hyla arborea schelkownikowi*). Пресмыкающиеся – уж обыкновенный (*Natrix natrix*). Среди млекопитающих преобладают

мышевидные грызуны – мышь малая (лесная) (*Apodemus uralensis*), бурозубка Волнухина (*Sorex volnuchini*). Встречаются лесная соня (*Dryomys nitedula*), ласка (*Mustela nivalis*). Крупных млекопитающих не отмечено. Птицы представлены более 30 видами, из них наиболее обычны: большая синица (*Parus major*), пестрый дятел (*Dendrocopos major*), черный дрозд (*Turdus merula*), пеночка-теньковка (*Phylloscopus collybita*), зяблик (*Fringilla coelebs*), зеленушка (*Chloris chloris*), серая славка (*Sylvia communis*), иволга (*Oriolus oriolus*), клинтух (*Columba oenas*) и др.

Редкие виды растений и животных: В роще находится единственное гнездовое место на Центральном Кавказе лесного голубя – клинтуха (*Columba oenas*), гнездящегося в дуплах ясеней. Занесён в Красную книгу РСО-А. Здесь гнезился могильник (*Aguila heliaca*) - вид, занесенный в Красные книги РФ и РСО-А.

Параметры обособленного природного объекта: реликтовая старовозрастная роща площадью 27,06 га..

Состояние природного объекта

Состояние (степень антропогенной нарушенности) природного объекта или отдельных его частей: Роща Хетага является национальным культурным наследием, и хозяйственная деятельность здесь крайне ограничена. Лес имеет хорошую сохранность, с достаточно большим видовым составом. Антропогенное воздействие на памятник природы осуществляется в результате религиозной деятельности. В силу использования леса как культового места крупные млекопитающие не отмечены. Состояние хорошее.