

АДМИНИСТРАЦИЯ КУРСКОЙ ОБЛАСТИ**ПОСТАНОВЛЕНИЕ**

от 27 октября 2020 г. N 1072-па

**О ПАМЯТНИКЕ ПРИРОДЫ РЕГИОНАЛЬНОГО ЗНАЧЕНИЯ
"ЛЕВОБЕРЕЖЬЕ Р. КАМЫШЕНКА У Д. ЕКАТЕРИНОВКА"**

В соответствии с Федеральным законом от 14 марта 1995 года N 33-ФЗ "Об особо охраняемых природных территориях", Законом Курской области от 22 ноября 2007 г. N 118-ЗКО "О некоторых вопросах в области организации, охраны и использования особо охраняемых природных территорий в Курской области", постановлением Администрации Курской области от 20.07.2012 N 607-па "Об утверждении Схемы развития и размещения особо охраняемых природных территорий в Курской области на период до 2024 года" Администрация Курской области постановляет:

1. Объявить левобережье р. Камышенка у д. Екатериновка в границах Останинского сельсовета Мантуровского района Курской области памятником природы регионального значения "Левобережье р. Камышенка у д. Екатериновка", а территорию, занятую им, - особо охраняемой природной территорией регионального значения.

2. Утвердить прилагаемые:

Положение о памятнике природы регионального значения "Левобережье р. Камышенка у д. Екатериновка";

паспорт памятника природы регионального значения "Левобережье р. Камышенка у д. Екатериновка";

границы территории памятника природы регионального значения "Левобережье р. Камышенка у д. Екатериновка".

Губернатор
Курской области
Р.В.СТАРОВОЙТ

Утверждено
постановлением
Администрации Курской области
от 27 октября 2020 г. N 1072-па

ПОЛОЖЕНИЕ**О ПАМЯТНИКЕ ПРИРОДЫ РЕГИОНАЛЬНОГО ЗНАЧЕНИЯ
"ЛЕВОБЕРЕЖЬЕ Р. КАМЫШЕНКА У Д. ЕКАТЕРИНОВКА"****1. Общие положения**

1.1. Особо охраняемая природная территория (далее - ООПТ) регионального значения "Левобережье р. Камышенка у д. Екатериновка" организована в соответствии с Федеральным законом от 14 марта 1995 года N 33-ФЗ "Об особо охраняемых природных территориях", Законом Курской области от 22 ноября 2007 г. N 118-ЗКО "О некоторых вопросах в области организации, охраны и использования особо охраняемых природных территорий в Курской области", постановлением Администрации Курской области от 20.07.2012 N 607-па "Об утверждении Схемы развития и размещения особо охраняемых природных территорий в Курской области на период до 2024 года".

1.2. Категория - памятник природы. Статус - действующий.

1.3. Цель создания памятника природы регионального значения "Левобережье р. Камышенка у д. Екатериновка" (далее - памятник природы) - охрана комплекса степной растительности, занимающего значительную площадь и являющегося местом обитания редких видов флоры и фауны Курской области, в том числе внесенных в Красную книгу Российской Федерации (2008).

2. Природные особенности и объекты особой охраны

2.1. Памятник природы расположен в Останинском сельсовете Мантуровского района Курской области, в 23 км на северо-восток от районного центра Мантурово, в 0,3 км на северо-восток от деревни Екатериновка.

2.2. На территории памятника природы отмечено:

135 видов сосудистых растений, 13 из которых (в том числе лен многолетний, тимьян меловой) внесены в Красную книгу Курской области (2017), 1 - ковыль перистый - в Красную книгу Российской Федерации (2008);

81 вид насекомых, 1 вид земноводных, 1 вид пресмыкающихся, 39 видов птиц и 3 вида млекопитающих. Два вида, богомол обыкновенный и серая куропатка внесены в Красную книгу Курской области (2017).

2.3. Памятник природы имеет научное, учебное и эстетическое значение.

Научное и учебное значение памятника природы заключается в том, что на его территории сохраняются сообщества луговых и петрофитных степей, в которых обитает комплекс редких степных видов растений. Благодаря удаленности от населенных пунктов степные сообщества имеют хорошую сохранность. Это позволяет говорить о памятнике природы как об одном из богатых центров концентрации редких и охраняемых видов растений в Курской области.

Эстетическое значение памятника природы заключается в том, что он является фрагментом участка степной растительности хорошей сохранности и может быть местом проведения экологических экскурсий.

3. Месторасположение

3.1. Памятник природы расположен в Останинском сельсовете Мантуровского района Курской области.

3.2. Памятник природы расположен:

в 23 км на северо-восток от районного центра Мантурово;

в 0,3 км на северо-восток от деревни Екатериновка.

4. Данные о площади и об особенностях земельных отношений

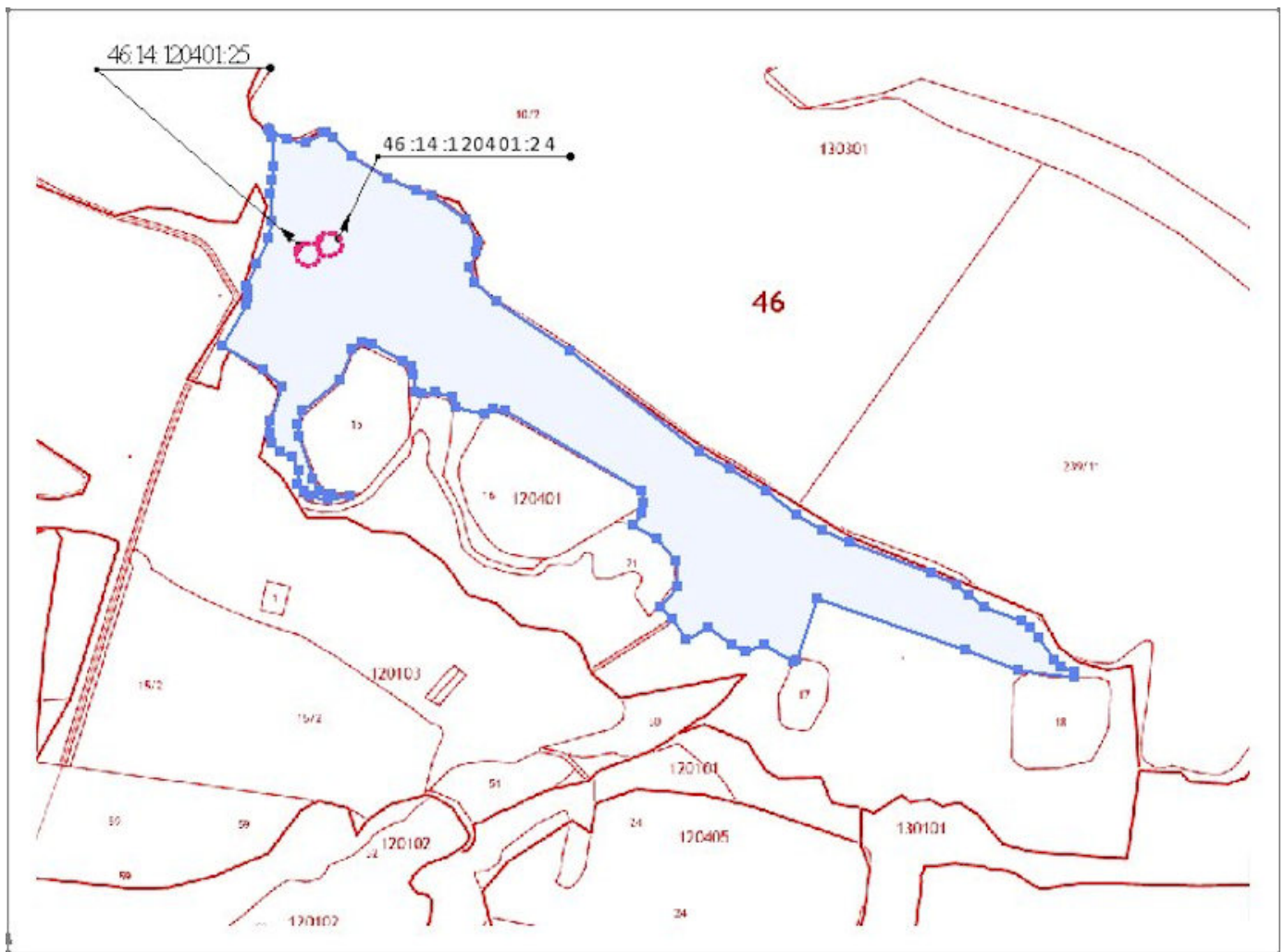
4.1. Памятник природы состоит из одного участка площадью 77,8 га.

4.2. Памятник природы расположен в кадастровом квартале 46:14:120401, в границе которого расположены земельные участки с кадастровыми номерами 46:14:120401:24, 46:14:120401:25.

Сведения о собственниках, арендаторах земельных участков, попадающих в границы памятника природы, отсутствуют (выписка из ЕГРП от 22.05.2020 N 46/001/011/2020-37763).

В границы указанных земельных участков входит территория закрепленных охотничьих угодий общественной организации "Курское областное общество охотников и рыболовов - федерация рыболовного спорта" Общественной Ассоциации общественных объединений охотников и рыболовов Ассоциация Росохотрыболовсоюз.

4.3. Схема границ ООПТ с кадастровым делением, земельными участками.



5. Режим особой охраны и порядок использования ООПТ

5.1. На ООПТ запрещается всякая деятельность, влекущая за собой нарушение сохранности памятника природы:

в лесах, расположенных на территории памятника природы и в границах их охранных зон, запрещается проведение рубок лесных насаждений;

пускание палов, выжигание растительности;

деятельность, влекущая за собой нарушение условий обитания объектов растительного и животного мира;

осуществление охоты, в том числе с использованием петель, капканов и иных самоловных устройств;

добыча полезных ископаемых;

разведение костров;

замусоривание территории;

деятельность, влекущая за собой нарушение почвенного покрова;

строительство магистральных дорог, трубопроводов, линий электропередачи и других коммуникаций, а также строительство и эксплуатация хозяйственных и жилых объектов без получения положительного заключения государственной экологической экспертизы;

уничтожение и повреждение специальных предупредительных аншлагов и других информационных знаков на территории памятника природы;

распашка земель (за исключением мер противопожарного обустройства и использования земель сельскохозяйственного назначения).

5.2. На территории памятника природы допускается режим использования, не приводящий к разрушению и деградации биоценозов:

проведение противопожарных, санитарно-оздоровительных и иных профилактических мероприятий, необходимых для обеспечения противопожарной безопасности и поддержания санитарных свойств территории памятника природы;

использование биологических мер борьбы с вредителями леса;

устройство гнездовий для птиц;

проведение научных исследований, в том числе в целях экологического мониторинга;

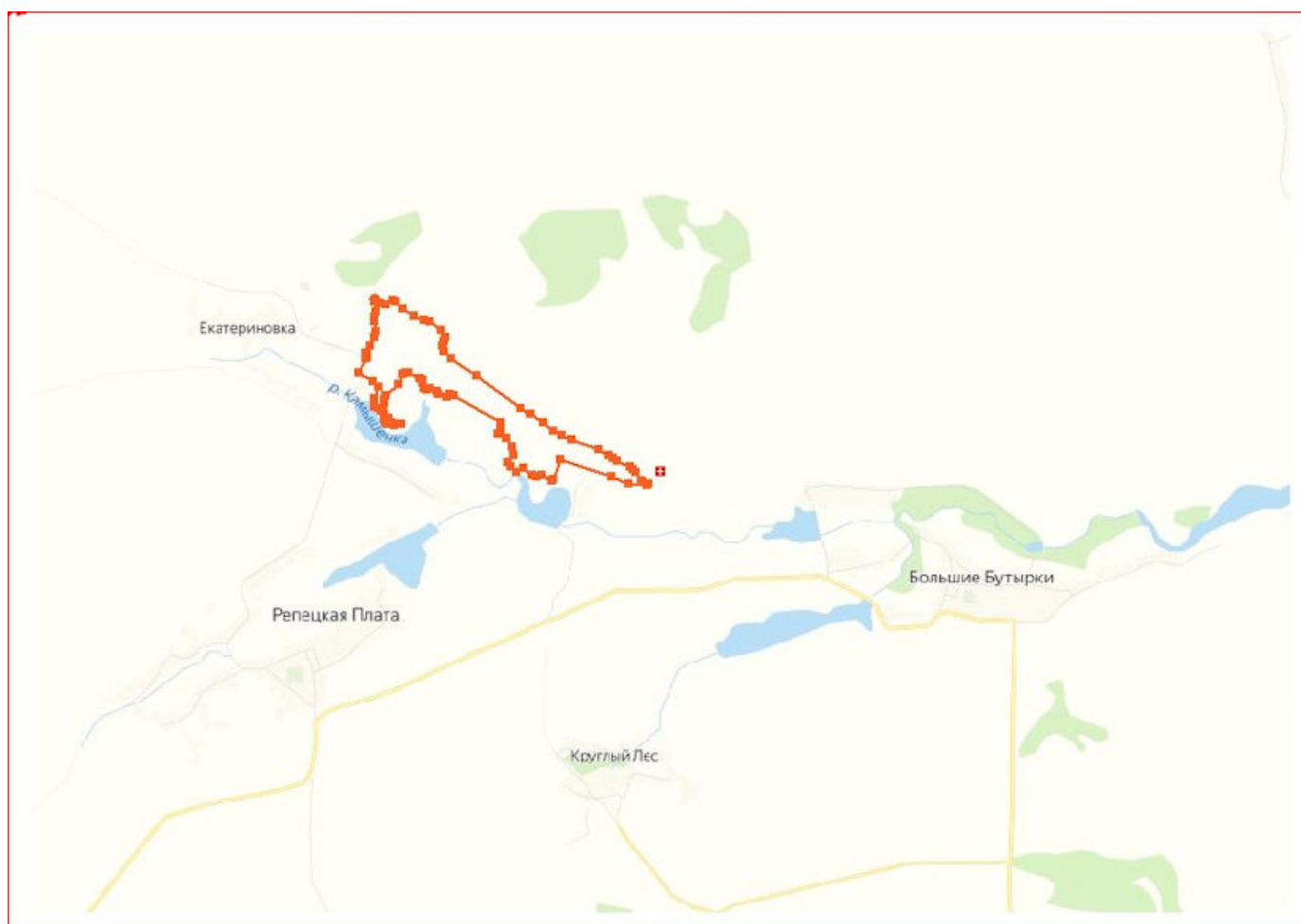
организация эколого-просветительских мероприятий (проведение учебно-познавательных экскурсий, организация и обустройство учебных и экскурсионных экологических троп).

5.3. Создание памятника природы осуществляется без изъятия у собственников земельных участков, но с ограничением прав пользования земельными участками в связи с установлением режима особой охраны.

5.4. Границы памятника природы обозначаются на местности специальными предупредительными аншлагами и информационными знаками, учитываются при разработке всех видов документации, обосновывающей хозяйственную и иную деятельность, затрагивающую эти территории.

5.5. Государственное управление и государственный надзор в области охраны и использования памятника природы осуществляет областное казенное учреждение "Дирекция по управлению особо охраняемыми природными территориями Курской области" в соответствии с законодательством Российской Федерации и Курской области.

6. Карта-схема расположения ООПТ



7. Фотоматериалы, иллюстрирующие состояние территории, ее наиболее ценных участков и объектов



Фото 1. Общий вид



Фото 2. Богомол обыкновенный



Фото 3. Лен многолетний



Фото 4. Тимьян меловой



Фото 5. Ковыль перистый

Утвержден
постановлением
Администрации Курской области
от 27 октября 2020 г. N 1072-па

**ПАСПОРТ
ПАМЯТНИКА ПРИРОДЫ РЕГИОНАЛЬНОГО ЗНАЧЕНИЯ
"ЛЕВОБОЕРЕЖЬЕ Р. КАМЫШЕНКА У Д. ЕКАТЕРИНОВКА"**

1.	Наименование "Левобережье р. Камышенка у д. Екатериновка"
2.	Категория Памятник природы
3.	Профиль Не определен
4.	Площадь 77,8 га
5.	Кластерность 1 участок площадью 77,8 га
6.	Месторасположение На территории Останинского сельсовета Мантуровского района Курской области
7.	Описание границ с указанием географических координат поворотных

точек границ земельного участка, объекта землеустройства в соответствии с основными географическими азимутами в градусах, минутах и секундах

Памятник природы "Левобережье р. Камышенка у д. Екатериновка" расположен в границах Останинского сельсовета Мантуровского района Курской области.

Граница территории памятника природы проходит от точки 1 (51°29'57,31300" с.ш. 37°18'48,73250" в.д.) в юго-восточном направлении по балке, вдоль контура пашни до точки 2 (51°29'56,33430" с.ш. 37°18'51,37720" в.д.), затем от точки 2 в восточном направлении по балке, вдоль контура пашни до точки 3 (51°29'56,16850" с.ш. 37°18'53,96840" в.д.), далее от точки 3 в северо-восточном направлении по балке, вдоль контура пашни до точки 5 (51°29'57,02930" с.ш. 37°18'56,89110" в.д.), затем от точки 5 в юго-восточном направлении по балке, вдоль контура пашни до точки 12 (51°29'47,67220" с.ш. 37°19'18,39210" в.д.), от точки 12 в юго-западном направлении по балке, вдоль контура пашни до точки 14 (51°29'45,44550" с.ш. 37°19'17,30610" в.д.), далее от точки 14 в юго-восточном направлении по балке, вдоль контура пашни до точки 15 (51°29'44,05960" с.ш. 37°19'17,95670" в.д.), затем от точки 15 в юго-восточном направлении по балке, вдоль лесополосы до точки 25 (51°29'18,26710" с.ш. 37°20'26,42520" в.д.), от точки 25 в юго-восточном направлении по балке, вдоль контура пашни до точки 33 (51°29'10,90340" с.ш. 37°20'43,20330" в.д.), далее от точки 33 в юго-западном направлении по балке до точки 34 (51°29'10,48590" с.ш. 37°20'42,99290" в.д.), затем от точки 34 в западном направлении по балке до точки 35 (51°29'10,91430" с.ш. 37°20'35,26550" в.д.), далее от точки 35 в северо-западном направлении по балке до точки 37 (51°29'16,89700" с.ш. 37°20'6,94310" в.д.), затем от точки 37 в юго-западном направлении по пахотным землям до точки 39 (51°29'11,45680" с.ш. 37°20'3,61860" в.д.), от точки 39 в северо-западном направлении вдоль контура пруда до точки 40 (51°29'12,84710" с.ш. 37°19'59,48490" в.д.), далее от точки 40 в юго-западном направлении вдоль контура пруда до точки 41 (51°29'12,25770" с.ш. 37°19'56,89380" в.д.), затем от точки 41 в юго-западном направлении по лугу до точки 43 (51°29'14,31870" с.ш. 37°19'51,63250" в.д.), далее от точки 43 в юго-западном направлении по пахотным землям до точки 44 (51°29'13,16690" с.ш. 37°19'48,51540" в.д.), затем от точки 44 в северо-западном направлении по пахотным землям до точки 46 (51°29'15,98590" с.ш. 37°19'44,92970" в.д.), от точки 46 в северо-восточном направлении по пахотным землям до точки 47 (51°29'17,86670" с.ш. 37°19'47,21510" в.д.), далее от точки 47 в северо-западном направлении по пахотным землям до точки 50 (51°29'23,13630" с.ш. 37°19'40,84250" в.д.), затем от точки 50 в северо-восточном направлении по пахотным землям до точки 51 (51°29'24,22290" с.ш. 37°19'41,92890" в.д.), далее от точки 51 в северо-западном направлении по пахотным землям до точки 53 (51°29'26,09350" с.ш. 37°19'41,89100" в.д.), затем от точки 53 в северо-западном направлении по балке до точки 55 (51°29'33,10330" с.ш. 37°19'20,95200" в.д.), от точки 55 в юго-западном направлении по балке до точки 56 (51°29'32,58790" с.ш. 37°19'19,71680" в.д.), далее от точки 56 в северо-западном направлении по балке до точки 59 (51°29'34,48660" с.ш. 37°19'12,69300" в.д.), затем от точки 59 в юго-западном направлении по балке до точки 61 (51°29'34,41500" с.ш. 37°19'9,81270" в.д.), от точки 61 в северо-западном направлении по балке до точки 66 (51°29'38,67760" с.ш. 37°19'2,38360" в.д.), затем от точки 66 в юго-западном направлении по балке до точки 70 (51°29'31,50780" с.ш. 37°18'53,49630" в.д.), от точки 70 в юго-восточном направлении по балке до точки 75 (51°29'25,24360" с.ш. 37°19'1,07440" в.д.), далее от точки 75 в юго-западном направлении по балке до точки 76 (51°29'24,93050" с.ш. 37°18'57,93400" в.д.), затем от точки 76 в северо-западном направлении по балке до точки 86 (51°29'34,75060" с.ш. 37°18'51,36690" в.д.), далее от точки 86 в

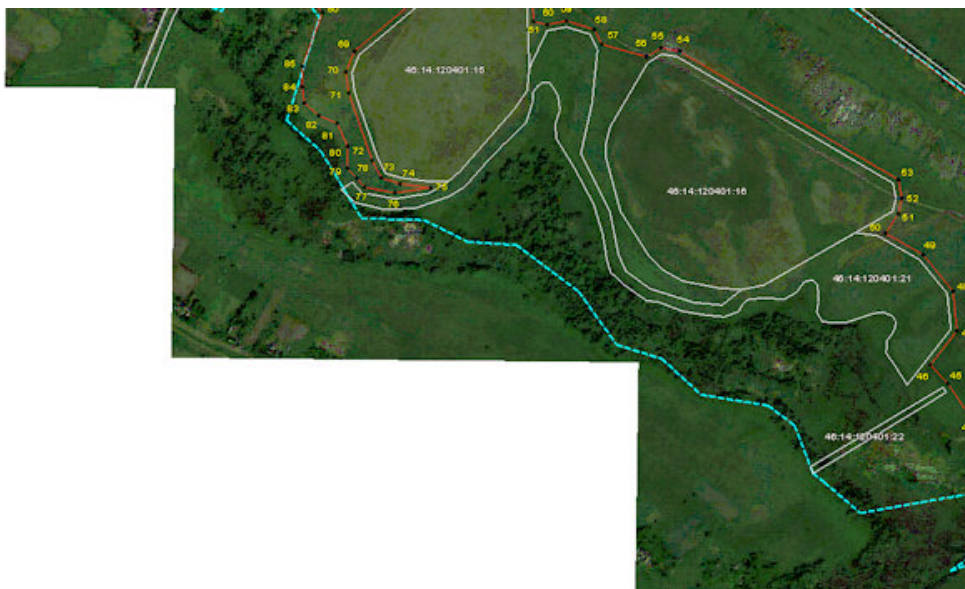
	северо-западном направлении по пахотным землям до точки 88 (51°29'38,16540" с.ш. 37°18'42,74970" в.д.), затем от точки 88 в северо-восточном направлении вдоль автомобильной дороги до точки 90 (51°29'42,50290" с.ш. 37°18'46,32840" в.д.), от точки 90 в северо-западном направлении вдоль автомобильной дороги до точки 92 (51°29'43,53520" с.ш. 37°18'45,94680" в.д.), далее от точки 92 в северо-восточном направлении вдоль грунтовой дороги до точки 94 (51°29'47,62960" с.ш. 37°18'49,13440" в.д.), затем от точки 94 в северо-западном направлении вдоль грунтовой дороги до исходной точки 1.
8.	<p>Природные особенности территории</p> <p>На территории памятника природы отмечено: 135 видов сосудистых растений, 13 из которых (в том числе лен многолетний, тимьян меловой) внесены в Красную книгу Курской области (2017), 1 - ковыль перистый - в Красную книгу Российской Федерации (2008); 81 вид насекомых, 1 вид земноводных, 1 вид пресмыкающихся, 39 видов птиц и 3 вида млекопитающих. Два вида - богомол обыкновенный и серая куропатка - внесены в Красную книгу Курской области (2017)</p>
9.	<p>Сведения о собственниках, пользователях, арендаторах земельных участков, на которых расположена особо охраняемая природная территория</p> <p>Памятник природы состоит из одного участка площадью 77,8 га. Памятник природы расположен в кадастровом квартале 46:14:120401, в границе которого расположены земельные участки с кадастровыми номерами 46:14:120401:24, 46:14:120401:25. Сведения о собственниках, арендаторах земельных участков, попадающих в границы памятника природы, отсутствуют (выписка из ЕГРП от 22.05.2020 N 46/001/011/2020-37763)</p>

Утверждены
постановлением
Администрации Курской области
от 27 октября 2020 г. N 1072-па

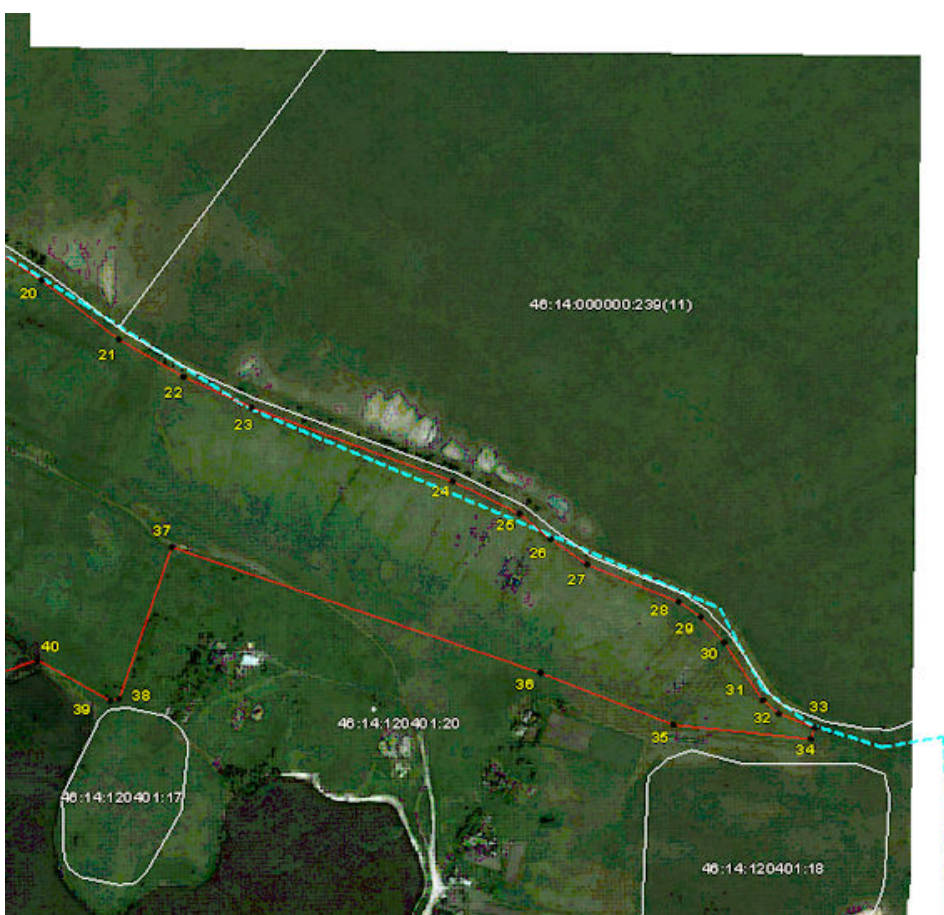
**ГРАНИЦЫ
ТЕРРИТОРИИ ПАМЯТНИКА ПРИРОДЫ РЕГИОНАЛЬНОГО ЗНАЧЕНИЯ
"ЛЕВОБЕРЕЖЬЕ Р. КАМЫШЕНКА У Д. ЕКАТЕРИНОВКА"**



Лист 1



Лист 2



Лист 3

<p>КАРТА (ПЛАН) зоны с особыми условиями использования территории памятника природы "Левобережье р. Камышенка у д. Екатериновка" (наименование объекта землеустройства)</p>
<p>Сведения о местоположении границ объекта землеустройства</p>

1. Система координат МСК-46 2-я зона				
2. Сведения о характерных точках границ объекта землеустройства				
Обозначение характерных точек границы	Координаты, м		Метод определения координат и средняя квадратическая погрешность положения характерной точки (Mt), м	Описание закрепления точки
	X	Y		
1	2	3	4	5
1	395477,92	2168767, 31	Метод спутниковых геодезических измерений (определений); 0,10	-
2	395446,86	2168817, 84	Метод спутниковых геодезических измерений (определений); 0,10	-
3	395440,94	2168867, 74	Метод спутниковых геодезических измерений (определений); 0,10	-
4	395466,08	2168917, 45	Метод спутниковых геодезических измерений (определений); 0,10	-
5	395466,64	2168924, 54	Метод спутниковых геодезических измерений (определений); 0,10	-
6	395454,66	2168942, 84	Метод спутниковых геодезических измерений (определений); 0,10	-
7	395402,41	2168994, 68	Метод спутниковых геодезических измерений (определений); 0,10	-
8	395340,93	2169093, 42	Метод спутниковых геодезических измерений (определений); 0,10	-
9	395307,37	2169167, 95	Метод спутниковых геодезических измерений (определений); 0,10	-
10	395297,35	2169213, 20	Метод спутниковых геодезических измерений (определений); 0,10	-

11	395228,98	2169302,64	Метод спутниковых геодезических измерений (определений); 0,10	-
12	395170,87	2169334,68	Метод спутниковых геодезических измерений (определений); 0,10	-
13	395144,16	2169328,82	Метод спутниковых геодезических измерений (определений); 0,10	-
14	395102,39	2169312,64	Метод спутниковых геодезических измерений (определений); 0,10	-
15	395059,36	2169324,51	Метод спутниковых геодезических измерений (определений); 0,10	-
16	395007,41	2169385,78	Метод спутниковых геодезических измерений (определений); 0,10	-
17	394875,11	2169584,23	Метод спутниковых геодезических измерений (определений); 0,10	-
18	394605,28	2169935,53	Метод спутниковых геодезических измерений (определений); 0,10	-
19	394559,34	2170018,47	Метод спутниковых геодезических измерений (определений); 0,10	-
20	394495,50	2170114,94	Метод спутниковых геодезических измерений (определений); 0,10	-
21	394431,17	2170198,62	Метод спутниковых геодезических измерений (определений); 0,10	-
22	394390,65	2170268,74	Метод спутниковых геодезических измерений (определений); 0,10	-
23	394357,14	2170343,10	Метод спутниковых геодезических измерений (определений); 0,10	-
24	394276,50	2170560,	Метод спутниковых	-

		96	геодезических измерений (определений); 0,10	
25	394241,48	2170632,85	Метод спутниковых геодезических измерений (определений); 0,10	-
26	394213,98	2170666,89	Метод спутниковых геодезических измерений (определений); 0,10	-
27	394185,93	2170706,50	Метод спутниковых геодезических измерений (определений); 0,10	-
28	394145,35	2170805,80	Метод спутниковых геодезических измерений (определений); 0,10	-
29	394128,99	2170829,59	Метод спутниковых геодезических измерений (определений); 0,10	-
30	394101,33	2170854,97	Метод спутниковых геодезических измерений (определений); 0,10	-
31	394038,40	2170896,93	Метод спутниковых геодезических измерений (определений); 0,10	-
32	394023,83	2170913,97	Метод спутниковых геодезических измерений (определений); 0,10	-
33	394008,87	2170953,02	Метод спутниковых геодезических измерений (определений); 0,10	-
34	393996,03	2170948,76	Метод спутниковых геодезических измерений (определений); 0,10	-
35	394011,59	2170799,87	Метод спутниковых геодезических измерений (определений); 0,10	-
36	394068,09	2170655,75	Метод спутниковых геодезических измерений (определений); 0,10	-
37	394205,02	2170256,31	Метод спутниковых геодезических	-

			измерений (определений); 0,10	
38	394039,45	2170199, 16	Метод спутниковых геодезических измерений (определений); 0,10	-
39	394037,90	2170189, 53	Метод спутниковых геодезических измерений (определений); 0,10	-
40	394082,12	2170110, 45	Метод спутниковых геодезических измерений (определений); 0,10	-
41	394064,69	2170060, 17	Метод спутниковых геодезических измерений (определений); 0,10	-
42	394080,53	2170024, 89	Метод спутниковых геодезических измерений (определений); 0,10	-
43	394129,98	2169959, 66	Метод спутниковых геодезических измерений (определений); 0,10	-
44	394095,33	2169898, 96	Метод спутниковых геодезических измерений (определений); 0,10	-
45	394151,60	2169860, 57	Метод спутниковых геодезических измерений (определений); 0,10	-
46	394183,54	2169831, 15	Метод спутниковых геодезических измерений (определений); 0,10	-
47	394240,97	2169876, 16	Метод спутниковых геодезических измерений (определений); 0,10	-
48	394307,97	2169869, 31	Метод спутниковых геодезических измерений (определений); 0,10	-
49	394369,43	2169819, 25	Метод спутниковых геодезических измерений (определений); 0,10	-
50	394405,76	2169755, 78	Метод спутниковых геодезических	-

			измерений (определений); 0,10	
51	394439,01	2169777, 27	Метод спутниковых геодезических измерений (определений); 0,10	-
52	394464,84	2169783, 27	Метод спутниковых геодезических измерений (определений); 0,10	-
53	394496,83	2169777, 45	Метод спутниковых геодезических измерений (определений); 0,10	-
54	394713,82	2169408, 76	Метод спутниковых геодезических измерений (определений); 0,10	-
55	394719,85	2169376, 92	Метод спутниковых геодезических измерений (определений); 0,10	-
56	394704,30	2169352, 84	Метод спутниковых геодезических измерений (определений); 0,10	-
57	394725,53	2169277, 42	Метод спутниковых геодезических измерений (определений); 0,10	-
58	394750,81	2169264, 59	Метод спутниковых геодезических измерений (определений); 0,10	-
59	394765,13	2169218, 27	Метод спутниковых геодезических измерений (определений); 0,10	-
60	394758,75	2169185, 51	Метод спутниковых геодезических измерений (определений); 0,10	-
61	394763,80	2169162, 67	Метод спутниковых геодезических измерений (определений); 0,10	-
62	394809,49	2169161, 00	Метод спутниковых геодезических измерений (определений); 0,10	-
63	394836,16	2169153, 79	Метод спутниковых геодезических	-

			измерений (определений); 0,10	
64	394850,43	2169130, 69	Метод спутниковых геодезических измерений (определений); 0,10	-
65	394892,54	2169049, 03	Метод спутниковых геодезических измерений (определений); 0,10	-
66	394897,81	2169021, 45	Метод спутниковых геодезических измерений (определений); 0,10	-
67	394879,95	2168995, 59	Метод спутниковых геодезических измерений (определений); 0,10	-
68	394799,34	2168962, 40	Метод спутниковых геодезических измерений (определений); 0,10	-
69	394714,10	2168860, 73	Метод спутниковых геодезических измерений (определений); 0,10	-
70	394678,97	2168846, 47	Метод спутниковых геодезических измерений (определений); 0,10	-
71	394643,10	2168850, 84	Метод спутниковых геодезических измерений (определений); 0,10	-
72	394529,28	2168890, 28	Метод спутниковых геодезических измерений (определений); 0,10	-
73	394499,11	2168906, 29	Метод спутниковых геодезических измерений (определений); 0,10	-
74	394489,69	2168937, 47	Метод спутниковых геодезических измерений (определений); 0,10	-
75	394483,05	2168989, 58	Метод спутниковых геодезических измерений (определений); 0,10	-
76	394474,34	2168928, 84	Метод спутниковых геодезических	-

			измерений (определений); 0,10	
77	394484,07	2168877, 86	Метод спутниковых геодезических измерений (определений); 0,10	-
78	394499,25	2168864, 64	Метод спутниковых геодезических измерений (определений); 0,10	-
79	394516,12	2168848, 38	Метод спутниковых геодезических измерений (определений); 0,10	-
80	394552,55	2168849, 57	Метод спутниковых геодезических измерений (определений); 0,10	-
81	394591,88	2168831, 48	Метод спутниковых геодезических измерений (определений); 0,10	-
82	394605,02	2168800, 89	Метод спутниковых геодезических измерений (определений); 0,10	-
83	394625,91	2168776, 22	Метод спутниковых геодезических измерений (определений); 0,10	-
84	394653,79	2168772, 85	Метод спутниковых геодезических измерений (определений); 0,10	-
85	394688,36	2168773, 38	Метод спутниковых геодезических измерений (определений); 0,10	-
86	394779,84	2168806, 99	Метод спутниковых геодезических измерений (определений); 0,10	-
87	394825,12	2168756, 15	Метод спутниковых геодезических измерений (определений); 0,10	-
88	394888,03	2168642, 44	Метод спутниковых геодезических измерений (определений); 0,10	-
89	395001,22	2168707, 39	Метод спутниковых геодезических	-

			измерений (определений); 0,10	
90	395020,97	2168713, 62	Метод спутниковых геодезических измерений (определений); 0,10	-
91	395043,22	2168712, 00	Метод спутниковых геодезических измерений (определений); 0,10	-
92	395052,99	2168706, 77	Метод спутниковых геодезических измерений (определений); 0,10	-
93	395112,33	2168736, 34	Метод спутниковых геодезических измерений (определений); 0,10	-
94	395178,54	2168770, 28	Метод спутниковых геодезических измерений (определений); 0,10	-
95	395224,54	2168777, 80	Метод спутниковых геодезических измерений (определений); 0,10	-
96	395302,40	2168774, 32	Метод спутниковых геодезических измерений (определений); 0,10	-
97	395338,16	2168776, 69	Метод спутниковых геодезических измерений (определений); 0,10	-
98	395376,34	2168783, 74	Метод спутниковых геодезических измерений (определений); 0,10	-
99	395454,44	2168775, 05	Метод спутниковых геодезических измерений (определений); 0,10	-
1	395477,92	2168767, 31	Метод спутниковых геодезических измерений (определений); 0,10	-