



АДМИНИСТРАЦИЯ КУРСКОЙ ОБЛАСТИ ПОСТАНОВЛЕНИЕ

от 06.03.2018

Курск

№ 183-па

О памятнике природы регионального значения «Урочище «Редкий лог»

В соответствии с Федеральным законом от 14 марта 1995 года № 33-ФЗ «Об особо охраняемых природных территориях», Законом Курской области от 22 ноября 2007 года № 118-ЗКО «О некоторых вопросах в области организации, охраны и использования особо охраняемых природных территорий в Курской области», постановлением Администрации Курской области от 20.07.2012 № 607-па «Об утверждении Схемы развития и размещения особо охраняемых природных территорий в Курской области на период до 2020 года», Администрация Курской области ПОСТАНОВЛЯЕТ:

1. Объявить урочище «Редкий лог» в границах Черницынского сельсовета Октябрьского района Курской области памятником природы регионального значения «Урочище «Редкий лог», а территорию, занятую им, – особо охраняемой природной территорией регионального значения.

2. Утвердить прилагаемые:

Положение о памятнике природы регионального значения «Урочище «Редкий лог»;

паспорт памятника природы регионального значения «Урочище «Редкий лог»;

границы территории памятника природы регионального значения «Урочище «Редкий лог».

Губернатор
Курской области



А.Н.Михайлов



УТВЕРЖДЕНО
постановлением Администрации
Курской области
от 06.03.2018 № 183-па

ПОЛОЖЕНИЕ
о памятнике природы регионального значения
«Урочище «Редкий лог»

1. Общие положения

1.1. Особо охраняемая природная территория регионального значения «Урочище «Редкий лог» организована в соответствии с Федеральным законом от 14 марта 1995 года № 33-ФЗ «Об особо охраняемых природных территориях», Законом Курской области от 22 ноября 2007 года № 118-ЗКО «О некоторых вопросах в области организации, охраны и использования особо охраняемых природных территорий в Курской области», постановлением Администрации Курской области от 20.07.2012 № 607-па «Об утверждении Схемы развития и размещения особо охраняемых природных территорий в Курской области на период до 2020 года».

1.2. Категория – памятник природы. Статус – действующий.

1.3. Цель создания памятника природы – охрана уникального комплекса лугово-степной растительности с участками ковыльных степей, являющегося местом обитания редких видов флоры и фауны Курской области, в том числе внесенных в Красную книгу Российской Федерации.

2. Природные особенности и объекты особой охраны

2.1. Урочище «Редкий лог» расположено в пределах Юго-западного (Суджанского) ландшафтного района Курской области. Наибольший интерес представляют участки прибалочного склона, крутые склоны балки южной экспозиции с сильно смытыми почвами и лугово-степной растительностью.

Господствующим типом растительных сообществ урочища «Редкий лог» являются луговые степи. Степная растительность урочища отнесена к трем классам: степи, опушечные сообщества, широколиственные леса.

Луговостепные растительные сообщества отличаются хорошей сохранностью, обладают высокой насыщенностью, красочностью, флористической репрезентативностью и являются резерватами для редких и охраняемых видов флоры Курской области.

2.2. На территории памятника природы отмечено 206 видов сосудистых растений, из которых 24 внесены в Перечень редких и находящихся под угрозой исчезновения дикорастущих растений,

лишайников и грибов, произрастающих на территории Курской области, утвержденный приказом департамента экологической безопасности и природопользования Курской области от 27.05.2013 № 109/01-11, в т. ч. 3 вида - рябчик шахматный, ирис безлистный, ковыль перистый, – в Красную книгу Российской Федерации (2008).

Животный мир представлен 82 видами насекомых и 46 видами позвоночных животных. 2 вида насекомых - богомол обыкновенный, жук-олень, 2 вида птиц - куропатка серая и славка ястребиная, внесены в Перечень редких и находящихся под угрозой исчезновения диких животных, обитающих на территории Курской области, для занесения в Красную книгу Курской области, утвержденный приказом департамента экологической безопасности и природопользования Курской области от 27.05.2013 № 109/01-11. Жук-олень внесен в Красную книгу Российской Федерации.

2.3. Памятник природы имеет научное, учебное и эстетическое значение.

Научное и учебное значение памятника природы заключается в том, что на его территории обитает комплекс редких степных видов растений и животных Курской области, нуждающихся в дальнейшем изучении и охране. Территория памятника представляет собой богатый анклав лугово-степной растительности, находящийся в непосредственной близости от г. Курска и является местом научных исследований студентов, магистрантов и аспирантов высших учебных заведений Курской области.

Эстетическое значение памятника природы заключается в том, что он является фрагментом хорошо сохранившегося участка лугово-степной растительности и может стать местом для проведения экологических экскурсий.

Памятник природы войдет в единую сеть особо охраняемых степных природных территорий, создающихся в рамках международного проекта ПРООН/ГЭФ/Минприроды России «Совершенствование системы и механизмов управления ООПТ в степном биоме России».

3. Месторасположение

3.1. Урочище «Редкий лог» находится на территории Черницынского сельсовета Октябрьского района Курской области.

3.2. Памятник природы расположен на правом коренном берегу р. Воробжа левого притока первого порядка р. Сейм:

- в 9,45 км на юго-юго-восток от районного центра Прямицыно;
- в 9,8 км на юго-запад от г. Курска;
- в 5,0 км на запад-северо-запад от центральной усадьбы Центрально-Черноземного заповедника;
- в 4,3 км на запад населенного пункта Селиховы Дворы;
- в 3,2 км на юго-запад от населенного пункта Александровка;
- в 1,6 км на северо-восток от деревни Журавлино.

4. Данные о площади и об особенностях земельных отношений

4.1. Памятник природы «Урочище «Редкий лог» включает в себя два участка общей площадью 65,5622 га.

Площадь участка № 1 составляет 62,5998 га.

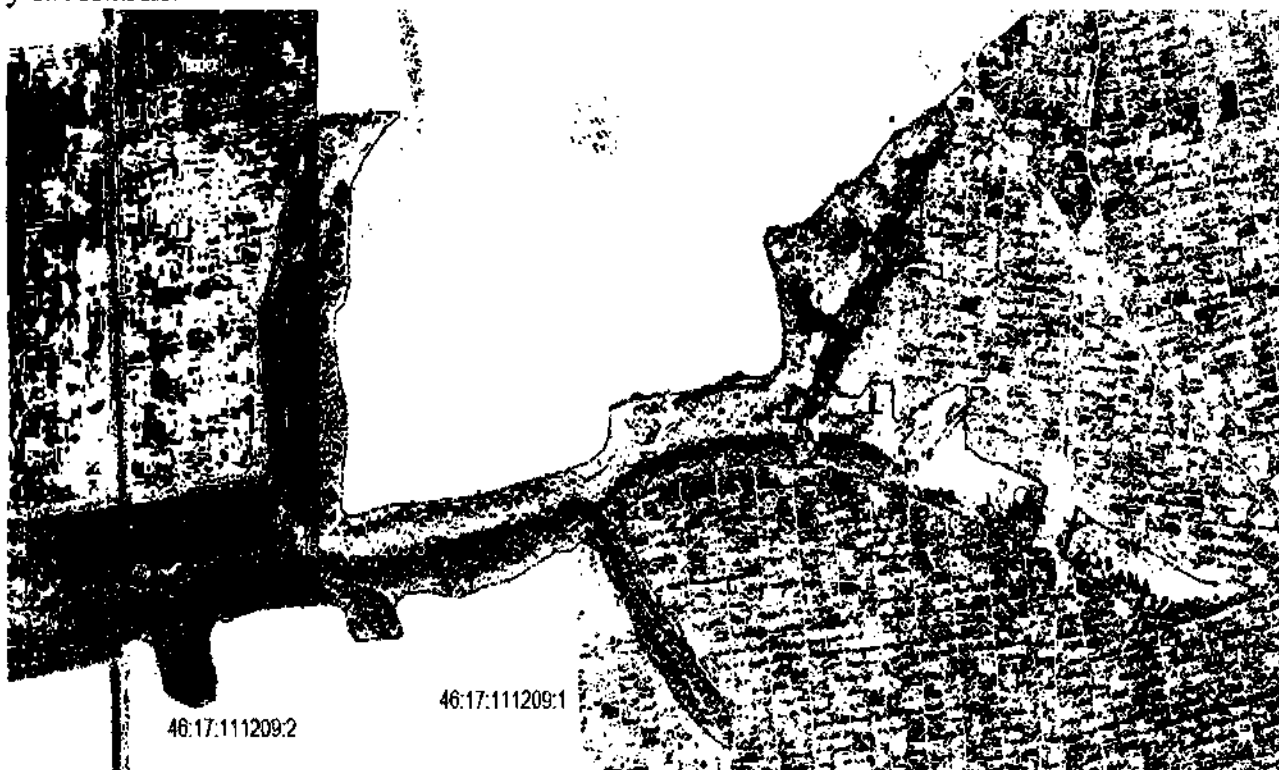
Площадь участка № 2 составляет 2,9624 га.

4.2. В границы памятника природы входит территория Ленинского участкового лесничества, квартал 83 (урочище «Редкие дубки» площадью 52 га, земли лесного фонда).

Арендатором лесного участка (квартала 78-101), расположенного на территории Ленинского участкового лесничества, является ООО «Дубрава-Инфо» (договор аренды от 02.12.2014).

В границы памятника природы входит земельный участок с кадастровым номером 46:17:111209:3 площадью 436527 кв.м, категория земель: земли лесного фонда, разрешенное использование: для лесного фонда, сведения о регистрации прав отсутствуют (кадастровая выписка от 25.05.2017 № 46/17-1-258727).

4.3. Схема границ ООПТ с кадастровым делением, земельными участками.



5. Режим особой охраны и порядок использования ООПТ

5.1. На особо охраняемой природной территории запрещается всякая деятельность, влекущая за собой нарушение сохранности памятника природы:

- в лесах, расположенных на территории памятника природы, и в границах их охранных зон запрещается проведение рубок лесных

насаждений в случае, если это влечет за собой нарушение сохранности памятника природы (комплекса лугово-степной растительности с участками ковыльных степей);

- пускание палов, выжигание растительности;
- деятельность, влекущая за собой нарушение условий обитания объектов растительного и животного мира;
- замусоривание территории;
- мойка транспортных средств;
- проезд и стоянка автотранспортных средств, не связанных с функционированием памятника природы (кроме случаев, связанных с использованием транспортных средств собственниками, владельцами и пользователями земельных участков, расположенных в границах памятника природы);
- деятельность, влекущая за собой нарушение почвенного покрова;
- строительство магистральных дорог, трубопроводов, линий электропередачи и других коммуникаций, а также строительство и эксплуатация хозяйственных и жилых объектов без получения положительного заключения государственной экологической экспертизы;
- деятельность, влекущая за собой изменение гидрологического режима территории;
- уничтожение и повреждение аншлагов и других информационных знаков на территории памятника природы;
- распашка земель (за исключением мер противопожарного обустройства лесов);
- разбивка туристических стоянок;
- разведение костров.

5.2. Допустимые виды использования территории:

- проведение противопожарных, санитарно-оздоровительных и иных профилактических мероприятий, необходимых для обеспечения противопожарной безопасности и поддержания санитарных свойств территории памятника природы;
- использование биологических мер борьбы с вредителями леса;
- устройство гнездовий для птиц;
- проведение научных исследований, в том числе в целях экологического мониторинга;
- организация эколого-просветительских мероприятий (проведение учебно-познавательных экскурсий, организация и обустройство экологических учебных и экскурсионных троп).

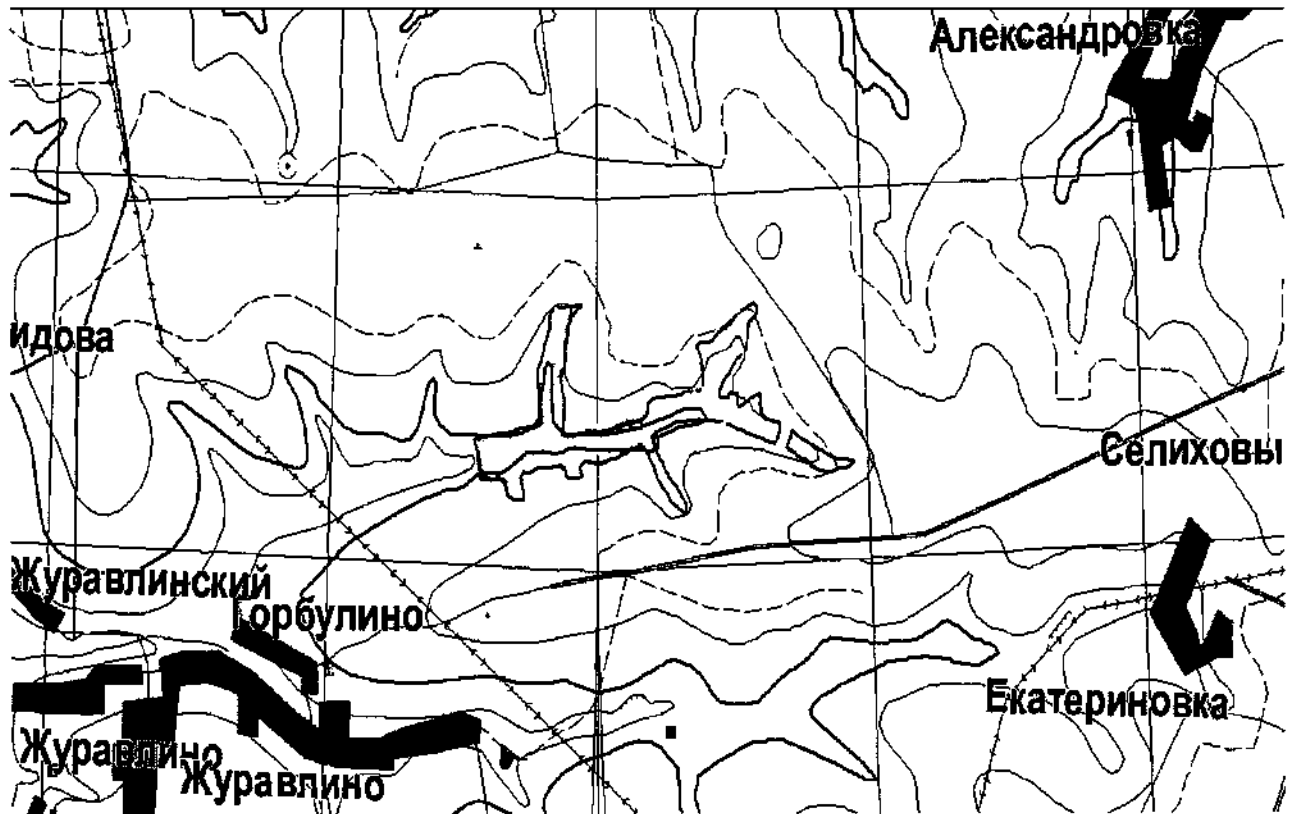
5.3. Создание памятника природы осуществляется без изъятия у собственников земельных участков, но с ограничением прав пользования земельными участками в связи с установлением режима особой охраны.

5.4. Границы памятника природы обозначаются на местности предупредительными и информационными знаками, учитываются при

разработке всех видов документации, обосновывающей хозяйственную и иную деятельность, затрагивающую эти территории.

5.5. Государственное управление и государственный надзор в области охраны и использования памятника природы осуществляет областное казенное учреждение «Дирекция по управлению особо охраняемыми природными территориями Курской области» в соответствии с законодательством Российской Федерации и Курской области.

6. Карта-схема расположения ООПТ



7. Фотоматериалы, иллюстрирующие состояние территории, ее наиболее ценных участков и объектов



Фото 1. Общий вид



Фото 2. Ковыль перистый



Фото 3. Ирис безлистный



Фото 4. Рябчик шахматный



УТВЕРЖДЕН
постановлением Администрации
Курской области
от 06.03.2018 № 183-па

ПАСПОРТ
памятника природы регионального значения
«Урочище «Редкий лог»

1.	Наименование Урочище «Редкий лог»
2.	Категория Памятник природы
3.	Профиль Не определен
4.	Площадь 65,5622 га
5.	Кластерность 2, площадь участка № 1 – 62,5998 га, участка № 2 – 2,9624 га
6.	Месторасположение На территории Черницынского сельсовета Октябрьского района Курской области
7.	Описание границ с указанием географических координат поворотных точек границ земельного участка, объекта землеустройства в соответствии с основными географическими азимутами в градусах, минутах и секундах Памятник природы регионального значения «Урочище «Редкий лог» расположен на правом коренном берегу р. Воробжа, левого притока первого порядка р. Сейм. Граница участка № 1 памятника природы проходит от точки 1 (51°35'1,63230" с.ш. 35°59'42,93110" в.д.) (северо-западный угол участка) 25 м на северо-восток до точки 3 (51°35'2,21540" с.ш. 35°59'43,88810" в.д.), от точки 3 в восточном направлении вдоль лесозащитной полосы 170 м до точки 6 (51°35'2,81750" с.ш. 35°59'52,69840" в.д.), от точки 6 на юго-запад 75 м до точки 9 (51°35'0,58320" с.ш. 35°59'50,87360" в.д.), затем от точки 9 вдоль лесозащитной полосы в юго-западном направлении до точки 11 (51°34'59,75860" с.ш. 35°59'49,64110" в.д.), от точки 11 на юг 165 м до точки 15 (51°34'54,39630" с.ш. 35°59'48,28330" в.д.), от точки 15 в юго-восточном направлении 40 м до точки 17 (51°34'53,12930" с.ш. 35°59'48,40560" в.д.), затем в юго-западном направлении 80 м от точки 17 до точки 20 (51°34'50,75520" с.ш. 35°59'46,36120" в.д.), от

точки 20 на юго-восток 180 м до точки 22 ($51^{\circ}34'45,00640''$ с.ш. $35^{\circ}59'48,00200''$ в.д.), от точки 22 на юго-запад 150 м до точки 25 ($51^{\circ}34'40,22950''$ с.ш. $35^{\circ}59'47,12300''$ в.д.), от точки 25 на юго-восток 35 м до точки 28 ($51^{\circ}34'39,34060''$ с.ш. $35^{\circ}59'48,39820''$ в.д.), затем от точки 28 на северо-восток 125 м до точки 31 ($51^{\circ}34'40,10410''$ с.ш. $35^{\circ}59'54,70090''$ в.д.), от точки 31 на восток 110 м вдоль лесозащитной полосы до точки 32 ($51^{\circ}34'40,20020''$ с.ш. $36^{\circ}0'0,43520''$ в.д.), от точки 32 в северо-восточном направлении 340 м до точки 39 ($51^{\circ}34'42,83670''$ с.ш. $36^{\circ}0'17,75840''$ в.д.), далее в северо-восточном направлении 50 м от точки 39 до точки 41 ($51^{\circ}34'44,08160''$ с.ш. $36^{\circ}0'19,40850''$ в.д.), от точки 41 на север 50 м до точки 44 ($51^{\circ}34'45,74000''$ с.ш. $36^{\circ}0'19,73130''$ в.д.), от точки 44 на восток 20 м до точки 45 ($51^{\circ}34'45,84250''$ с.ш. $36^{\circ}0'20,70620''$ в.д.), затем от точки 45 на северо-восток 35 м до точки 47 ($51^{\circ}34'46,40350''$ с.ш. $36^{\circ}0'22,23950''$ в.д.), от точки 47 на юго-восток 25 м до точки 49 ($51^{\circ}34'46,37770''$ с.ш. $36^{\circ}0'23,67250''$ в.д.), далее от точки 49 в северо-восточном направлении 50 м до точки 50 ($51^{\circ}34'46,64210''$ с.ш. $36^{\circ}0'26,40990''$ в.д.), от точки 50 в юго-восточном направлении 25 м до точки 51 ($51^{\circ}34'46,56780''$ с.ш. $36^{\circ}0'27,83460''$ в.д.), от точки 51 вдоль лесозащитных насаждений в северо-восточном направлении 145 м до точки 54 ($51^{\circ}34'47,73380''$ с.ш. $36^{\circ}0'35,16280''$ в.д.), от точки 54 на юго-восток 15 м до точки 55 ($51^{\circ}34'47,58470''$ с.ш. $36^{\circ}0'35,94790''$ в.д.), от точки 55 на восток 40 м до точки 57 ($51^{\circ}34'47,69140''$ с.ш. $36^{\circ}0'38,12250''$ в.д.), от точки 57 на северо-восток 55 м до точки 60 ($51^{\circ}34'48,90000''$ с.ш. $36^{\circ}0'40,27100''$ в.д.), затем от точки 60 на север 95 м до точки 63 ($51^{\circ}34'52,01800''$ с.ш. $36^{\circ}0'39,81630''$ в.д.), от точки 63 на северо-запад 120 м до точки 66 ($51^{\circ}34'55,77740''$ с.ш. $36^{\circ}0'38,11480''$ в.д.), от точки 66 в северо-восточном направлении 120 м до точки 71 ($51^{\circ}34'57,01210''$ с.ш. $36^{\circ}0'44,16670''$ в.д.), от точки 71 на северо-восток 25 м до точки 72 ($51^{\circ}34'57,70260''$ с.ш. $36^{\circ}0'44,95380''$ в.д.), далее от точки 72 на северо-восток 85 м до точки 75 ($51^{\circ}34'59,06780''$ с.ш. $36^{\circ}0'48,93500''$ в.д.), от точки 75 на северо-восток 115 м до точки 78 ($51^{\circ}35'1,64930''$ с.ш. $36^{\circ}0'53,35130''$ в.д.), от точки 78 далее на северо-восток 130 м до точки 82 ($51^{\circ}35'3,67990''$ с.ш. $36^{\circ}0'59,38160''$ в.д.), от точки 82 на юг по грунтовой дороге вдоль СНТ «Энергетик-2» 20 м до точки 83 ($51^{\circ}35'3,02020''$ с.ш. $36^{\circ}0'59,28040''$ в.д.), от точки 83 на юго-восток по грунтовой дороге 45 м до точки 84 ($51^{\circ}35'1,66430''$ с.ш. $36^{\circ}0'59,68520''$ в.д.), от точки 84 на юго-запад 15 м до точки 85 ($51^{\circ}35'1,35660''$ с.ш. $36^{\circ}0'59,03500''$ в.д.), далее на юго-запад 75 м от точки 85 до точки 86 ($51^{\circ}34'59,09750''$ с.ш. $36^{\circ}0'57,38820''$ в.д.), от точки 86 на юго-запад 25 м до точки 87 ($51^{\circ}34'58,42640''$ с.ш. $36^{\circ}0'56,60900''$ в.д.), затем от точки 87 на юго-запад 125 м до точки 90 ($51^{\circ}34'54,42300''$ с.ш.

36°055,37810" в.д.), от точки 90 в юго-западном направлении 70 м до точки 91 (51°34'52,93540" с.ш. 36°0'52,69650" в.д.), от точки 91 на юго-запад вдоль СНТ «Энергетик-2» 25 м до точки 92 (51°34'52,56630" с.ш. 36°0'51,67940" в.д.), далее на юго-запад 110 м от точки 92 до точки 93 (51°34'49,41480" с.ш. 36°0'48,82270" в.д.), далее на запад по грунтовой дороге 15 м от точки 93 до точки 94 (51°34'49,43320" с.ш. 36°0'47,95820" в.д.), от точки 94 на юго-запад 20 м до точки 95 (51°34'48,99520" с.ш. 36°0'47,15850" в.д.), от точки 95 на юго-запад 65 м до точки 97 (51°34'47,00040" с.ш. 36°0'46,07590" в.д.), далее от точки 97 на юго-восток 40 м до точки 99 (51°34'45,99530" с.ш. 36°0'47,25240" в.д.), от точки 99 на юго-восток 25 м до точки 100 (51°34'45,68240" с.ш. 36°0'48,32380" в.д.), далее от точки 100 в восточном направлении 110 м вдоль СНТ «Энергетик-2» до точки 102 (51°34'45,41650" с.ш. 36°0'53,97200" в.д.), от точки 102 в северо-восточном направлении 160 м до точки 104 (51°34'46,55380" с.ш. 36°0'12,17260" в.д.), от точки 104 на юго-запад 60 м до точки 106 (51°34'44,83080" с.ш. 36°0'11,09290" в.д.), далее на юго-запад 20 м по грунтовой дороге от точки 106 до точки 107 (51°34'44,20700" с.ш. 36°0'10,59490" в.д.), от точки 107 на юг 15 м до точки 108 (51°34'43,70190" с.ш. 36°0'10,65910" в.д.), от точки 108 на юго-восток 80 м до точки 110 (51°34'42,39000" с.ш. 36°0'14,18030" в.д.), затем от точки 110 в юго-восточном направлении до точки 112 (51°34'41,85540" с.ш. 36°0'15,41260" в.д.), далее на юго-восток 40 м вдоль СНТ «Энергетик-2» от точки 112 до точки 114 (51°34'41,57940" с.ш. 36°0'17,40350" в.д.), от точки 114 на северо-восток 25 м до точки 115 (51°34'41,63200" с.ш. 36°0'18,64270" в.д.), от точки 115 по грунтовой дороге на юго-восток 70 м до точки 117 (51°34'41,00550" с.ш. 36°0'12,18740" в.д.), далее на юго-запад 105 м от точки 117 до точки 119 (51°34'37,56320" с.ш. 36°0'11,60260" в.д.), от точки 119 на северо-запад 35 м до точки 120 (51°34'38,02420" с.ш. 36°0'10,06470" в.д.), далее на северо-запад 140 м от точки 120 до точки 122 (51°34'39,16270" с.ш. 36°0'13,07520" в.д.), от точки 122 в северо-западном направлении по грунтовой дороге вдоль СНТ «Малые Дубки» 275 м до точки 126 (51°34'41,85990" с.ш. 36°0'49,45140" в.д.), от точки 126 в северо-западном направлении по грунтовой дороге 145 м до точки 129 (51°34'42,51060" с.ш. 36°0'41,84840" в.д.), далее от точки 129 на запад 35 м до точки 130 (51°34'42,53300" с.ш. 36°0'40,10380" в.д.), от точки 130 в юго-западном направлении 230 м до точки 132 (51°34'41,68470" с.ш. 36°0'27,95750" в.д.), от точки 132 на юго-запад 125 м до точки 133 (51°34'40,40630" с.ш. 36°0'21,85130" в.д.), далее на юго-запад по грунтовой дороге от точки 133 25 м до точки 135 (51°34'39,73580" с.ш. 36°0'20,93220" в.д.), от точки 135 на юго-восток 40 м до точки 137 (51°34'38,53000" с.ш. 36°0'21,40130" в.д.),

далее от точки 137 в юго-восточном направлении 165 м до точки 139 (51°34'33,85080" с.ш. 36°0'25,85770" в.д.), затем от точки 139 на юго-восток 100 м до точки 141 (51°34'31,48590" с.ш. 36°0'29,39020" в.д.), от точки 141 на юго-восток 20 м до точки 142 (51°34'31,00120" с.ш. 36°0'29,83640" в.д.), далее на юго-восток по грунтовой дороге 105 м от точки 142 до точки 145 (51°34'28,37930" с.ш. 36°0'33,31910" в.д.), от точки 145 на юго-восток 15 м до точки 146 (51°34'27,94560" с.ш. 36°0'33,69570" в.д.), от точки 146 в юго-восточном направлении 40 м до точки 149 (51°34'26,61520" с.ш. 36°0'34,31550" в.д.), далее от точки 149 на юго-запад 20 м до точки 151 (51°34'26,12220" с.ш. 36°0'33,86580" в.д.), от точки 151 на запад 15 м до точки 152 (51°34'26,09100" с.ш. 36°0'33,25790" в.д.), от точки 152 на северо-запад 10 м до точки 153 (51°34'26,36900" с.ш. 36°0'32,95730" в.д.), далее на северо-запад 15 м от точки 153 до точки 154 (51°34'26,65790" с.ш. 36°0'32,37230" в.д.), от точки 154 на северо-запад 25 м до точки 155 (51°34'26,97870" с.ш. 36°0'31,18070" в.д.), от точки 155 на северо-запад 40 м до точки 156 (51°34'27,58630" с.ш. 36°0'29,39620" в.д.), далее на северо-запад 165 м по грунтовой дороге вдоль СНТ «Журавлинка-95» от точки 156 до точки 160 (51°34'31,61580" с.ш. 36°0'23,71330" в.д.), затем от точки 160 на северо-запад 75 м до точки 161 (51°34'33,76270" с.ш. 36°0'21,67380" в.д.), от точки 161 на северо-запад 130 м до точки 162 (51°34'37,24950" с.ш. 36°0'17,95150" в.д.), от точки 162 на северо-запад 15 м до точки 163 (51°34'37,54840" с.ш. 36°0'17,31620" в.д.), от точки 163 далее на северо-запад 15 м до точки 164 (51°34'37,72160" с.ш. 36°0'16,56260" в.д.), от точки 164 на юго-запад 70 м до точки 166 (51°34'37,34450" с.ш. 36°0'12,94390" в.д.), далее на юго-запад 100 м по кромке сельскохозяйственных угодий КФХ ИП Клевцов Н.Н. от точки 166 до точки 168 (51°34'36,04610" с.ш. 36°0'8,03730" в.д.), затем от точки 168 на юго-запад 140 м до точки 170 (51°34'34,73280" с.ш. 36°0'0,97290" в.д.), от точки 170 на запад 25 м до точки 171 (51°34'34,69480" с.ш. 35°59'59,68730" в.д.), от точки 171 на северо-запад 60 м до точки 173 (51°34'34,94870" с.ш. 35°59'56,55670" в.д.), от точки 173 в западном направлении 25 м до точки 174 (51°34'34,92950" с.ш. 35°59'55,32580" в.д.), от точки 174 на юго-запад 20 м по кромке сельскохозяйственных угодий ООО «Курск-Агро» до точки 175 (51°34'34,67240" с.ш. 35°59'54,40270" в.д.), затем от точки 175 на юг 65 м до точки 178 (51°34'32,48210" с.ш. 35°59'54,49110" в.д.), от точки 178 на юго-запад 10 м до точки 179 (51°34'32,24320" с.ш. 35°59'54,29940" в.д.), от точки 179 в юго-западном направлении 105 м до точки 181 (51°34'32,08490" с.ш. 35°59'48,78380" в.д.), далее от точки 181 на северо-запад 10 м до точки 182 (51°34'32,24880" с.ш. 35°59'48,31050" в.д.), от точки 182 в северо-западном направлении 55 м до точки 186 (51°34'33,88610"

с.ш. $35^{\circ}59'47,46900''$ в.д.), от точки 186 на северо-запад 25 м до точки 188 ($51^{\circ}34'34,15250''$ с.ш. $35^{\circ}59'46,18470''$ в.д.), от точки 188 вдоль сельскохозяйственных угодий на юго-запад 110 м до точки 189 ($51^{\circ}34'34,02580''$ с.ш. $35^{\circ}59'40,30030''$ в.д.), далее на юго-запад 130 м от точки 189 до точки 191 ($51^{\circ}34'33,81890''$ с.ш. $35^{\circ}59'33,55860''$ в.д.), от точки 191 на юго-запад 15 м до точки 192 ($51^{\circ}34'33,68530''$ с.ш. $35^{\circ}59'32,80930''$ в.д.), от точки 192 на юго-запад 15 м до точки 193 ($51^{\circ}34'33,35230''$ с.ш. $35^{\circ}59'32,38130''$ в.д.), далее от точки 193 на юг 135 м до точки 195 ($51^{\circ}34'28,92960''$ с.ш. $35^{\circ}59'32,49910''$ в.д.), от точки 195 на юго-запад 10 м до точки 196 ($51^{\circ}34'28,71850''$ с.ш. $35^{\circ}59'32,15090''$ в.д.), от точки 196 на юго-запад 35 м до точки 197 ($51^{\circ}34'28,41110''$ с.ш. $35^{\circ}59'30,28850''$ в.д.), от точки 197 на запад 25 м до точки 198 ($51^{\circ}34'28,39390''$ с.ш. $35^{\circ}59'28,96420''$ в.д.), от точки 198 на северо-запад 30 м до точки 199 ($51^{\circ}34'28,64980''$ с.ш. $35^{\circ}59'27,55360''$ в.д.), от точки 199 на северо-запад 20 м до точки 200 ($51^{\circ}34'29,01700''$ с.ш. $35^{\circ}59'26,80830''$ в.д.), далее на северо-запад 75 м от точки 200 до точки 202 ($51^{\circ}34'31,41160''$ с.ш. $35^{\circ}59'25,55030''$ в.д.), от точки 202 на северо-запад 30 м до точки 203 ($51^{\circ}34'32,14440''$ с.ш. $35^{\circ}59'24,37240''$ в.д.), от точки 203 на северо-запад 20 м до точки 204 ($51^{\circ}34'32,24340''$ с.ш. $35^{\circ}59'23,26070''$ в.д.), от точки 204 на юго-запад 30 м до точки 205 ($51^{\circ}34'31,96270''$ с.ш. $35^{\circ}59'21,79270''$ в.д.), от точки 205 на юго-запад 5 м до точки 206 ($51^{\circ}34'31,77560''$ с.ш. $35^{\circ}59'21,59270''$ в.д.), от точки 206 на северо-восток 245 м по кромке лесных кварталов до точки 207 ($51^{\circ}34'39,75650''$ с.ш. $35^{\circ}59'21,61700''$ в.д.), от точки 207 в северо-восточном направлении 20 м до точки 209 ($51^{\circ}34'40,38670''$ с.ш. $35^{\circ}59'22,11210''$ в.д.), от точки 209 на северо-восток 280 м вдоль сельскохозяйственных угодий ООО «Курск-Агро» до точки 212 ($51^{\circ}34'41,18210''$ с.ш. $35^{\circ}59'36,80450''$ в.д.), далее на северо-восток 40 м от точки 212 до точки 213 ($51^{\circ}34'41,57160''$ с.ш. $35^{\circ}59'38,76410''$ в.д.), от точки 213 на северо-восток 15 м до точки 214 ($51^{\circ}34'41,88530''$ с.ш. $35^{\circ}59'39,15710''$ в.д.), от точки 214 в северном направлении 30 м до точки 215 ($51^{\circ}34'42,80740''$ с.ш. $35^{\circ}59'39,18300''$ в.д.), от точки 215 в северо-западном направлении 55 м до точки 216 ($51^{\circ}34'44,54600''$ с.ш. $35^{\circ}59'38,93770''$ в.д.), от точки 216 на северо-восток 10 м до точки 217 ($51^{\circ}34'44,86610''$ с.ш. $35^{\circ}59'39,00360''$ в.д.), далее на северо-запад 195 м от точки 217 до точки 218 ($51^{\circ}34'51,10320''$ с.ш. $35^{\circ}59'37,78040''$ в.д.), от точки 218 на северо-восток 290 м до точки 221 ($51^{\circ}35'0,00310''$ с.ш. $35^{\circ}59'42,56220''$ в.д.), от точки 221 на северо-восток 40 м до точки 222 ($51^{\circ}35'1,26850''$ с.ш. $35^{\circ}59'42,88030''$ в.д.), затем по кромке сельскохозяйственных угодий от точки 222 на северо-восток 10 м до точки 1.

Граница участка № 2 проходит от точки 223 ($51^{\circ}34'39,57160''$

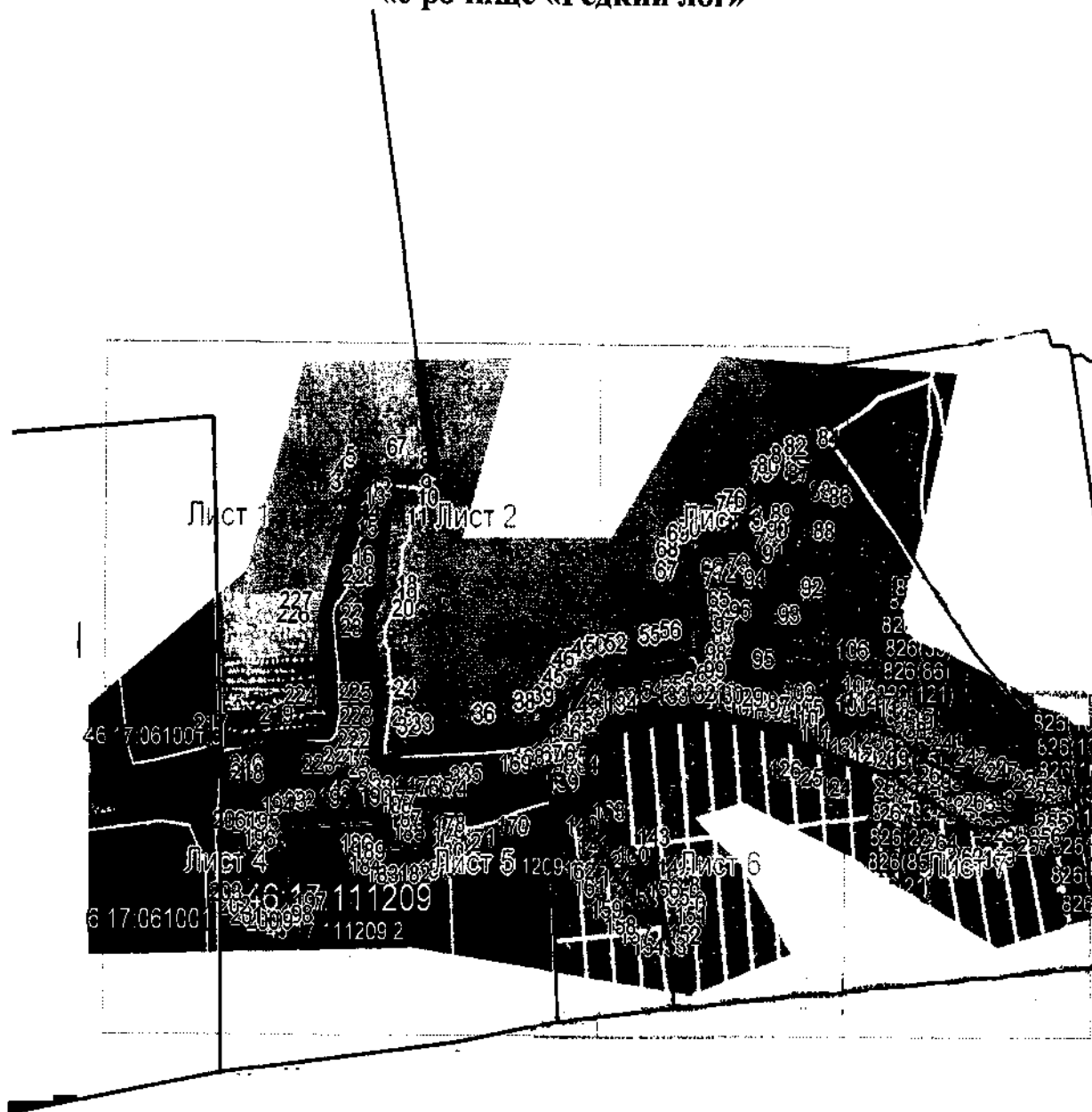
	<p>с.ш. 36°1'16,11620" в.д.) (северо-западный угол участка) на юго-восток 25 м по грунтовой дороге вдоль СНТ «Энергетик-2» до точки 224 (51°34'39,15680" с.ш. 36°1'17,10430" в.д.), от точки 224 в юго-восточном направлении 155 м до точки 230 (51°34'37,00780" с.ш. 36°1'24,26080" в.д.), от точки 230 на юго-восток 45 м до точки 231 (51°34'36,59710" с.ш. 36°1'26,53050" в.д.), от точки 231 на юго-восток 30 м до точки 232 (51°34'36,19260" с.ш. 36°1'27,94750" в.д.), далее на юго-восток 40 м от точки 232 до точки 234 (51°34'35,61380" с.ш. 36°1'29,76340" в.д.), от точки 234 на юго-восток 60 м до точки 236 (51°34'35,41890" с.ш. 36°1'32,93500" в.д.), от точки 236 на юго-восток 5 м до точки 237 (51°34'35,29690" с.ш. 36°1'33,22180" в.д.), далее на юго-восток 10 м от точки 237 до точки 238 (51°34'35,01410" с.ш. 36°1'33,49880" в.д.), от точки 238 на юго-восток 15 м до точки 240 (51°34'34,50420" с.ш. 36°1'33,56280" в.д.), от точки 240 в юго-западном направлении 10 м до точки 242 (51°34'34,20460" с.ш. 36°1'33,27880" в.д.), от точки 242 по грунтовой дороге вдоль СНТ «Малые Дубки» на юго-запад 95 м до точки 244 (51°34'33,41890" с.ш. 36°1'28,45200" в.д.), затем от точки 244 на юго-запад 25 м до точки 245 (51°34'33,29880" с.ш. 36°1'27,12640" в.д.), от точки 245 на запад по грунтовой дороге 20 м до точки 246 (51°34'33,33060" с.ш. 36°1'25,98540" в.д.), от точки 246 на северо-запад 15 м до точки 247 (51°34'33,41720" с.ш. 36°1'25,11400" в.д.), далее на северо-запад 75 м от точки 247 до точки 249 (51°34'34,46800" с.ш. 36°1'21,40320" в.д.), от точки 249 на северо-запад 90 м до точки 251 (51°34'35,94310" с.ш. 36°1'17,26100" в.д.), от точки 251 на северо-запад 35 м до точки 252 (51°34'36,28770" с.ш. 36°1'15,56910" в.д.), от точки 252 на северо-восток 85 м по кромке лесных массивов до точки 254 (51°34'39,06370" с.ш. 36°1'16,02770" в.д.), затем от точки 254 на северо-восток 15 м до точки 223.</p>
8.	<p>Природные особенности территории</p> <p>Урочище «Редкий лог» расположено в пределах Юго-западного (Суджанского) ландшафтного района Курской области. Наибольший интерес в данном урочище представляют участки прибалочного склона, крутые склоны балки южной экспозиции с сильно смытыми почвами и лугово-степной растительностью.</p> <p>Господствующим типом растительных сообществ урочища «Редкий лог» являются луговые степи. Степная растительность урочища отнесена к трем классам растительности: степи, опушечные сообщества, широколиственные леса.</p> <p>Всего на территории памятника природы отмечено 206 видов сосудистых растений, из которых 24 внесены в Перечень редких и находящихся под угрозой исчезновения дикорастущих растений, лишайников и грибов, произрастающих на территории Курской области, утвержденный приказом департамента</p>

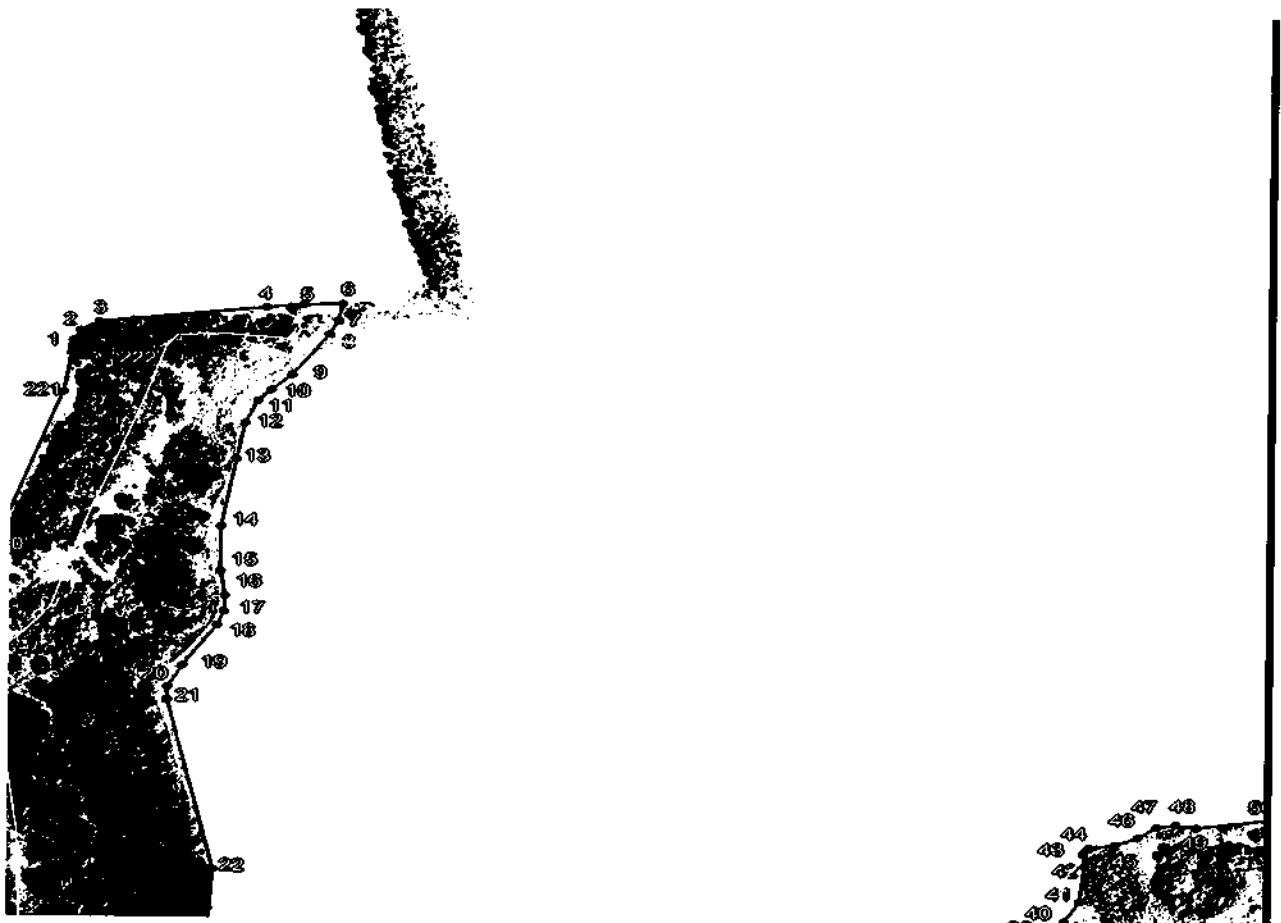
	<p>экологической безопасности и природопользования Курской области от 27.05.2013 № 109/01-11, в т. ч. 3 вида - рябчик шахматный., прис безлистный, ковыль перистый, – в Красную книгу Российской Федерации (2008).</p> <p>Животный мир представлен 82 видами насекомых и 46 видами позвоночных животных. 2 вида насекомых - богомол обыкновенный и жук-олень, 2 вида птиц - куропатка серая и славка ястребиная внесены в Перечень редких и находящихся под угрозой исчезновения диких животных, обитающих на территории Курской области, для занесения в Красную книгу Курской области, утвержденный приказом департамента экологической безопасности и природопользования Курской области от 27.05.2013 № 109/01-11. Жук-олень внесен в Красную книгу Российской Федерации.</p>
9.	<p>Сведения о собственниках, пользователях, арендаторах земельных участков, на которых расположена особо охраняемая природная территория</p> <p>В границы памятника природы входит территория Ленинского участкового лесничества, квартал 83 (урочище «Редкие дубки» площадью 52 га, земли лесного фонда).</p> <p>Арендатором лесного участка (квартала 78-101), расположенного на территории Ленинского участкового лесничества, является ООО «Дубрава-Инфо» (договор аренды от 02.12.2014).</p> <p>В границы памятника природы входит земельный участок с кадастровым номером 46:17:111209:3 площадью 436527 кв.м, категория земель: земли лесного фонда, разрешенное использование: для лесного фонда, сведения о регистрации прав отсутствуют (кадастровая выписка от 25.05.2017 № 46/17-1-258727).</p>

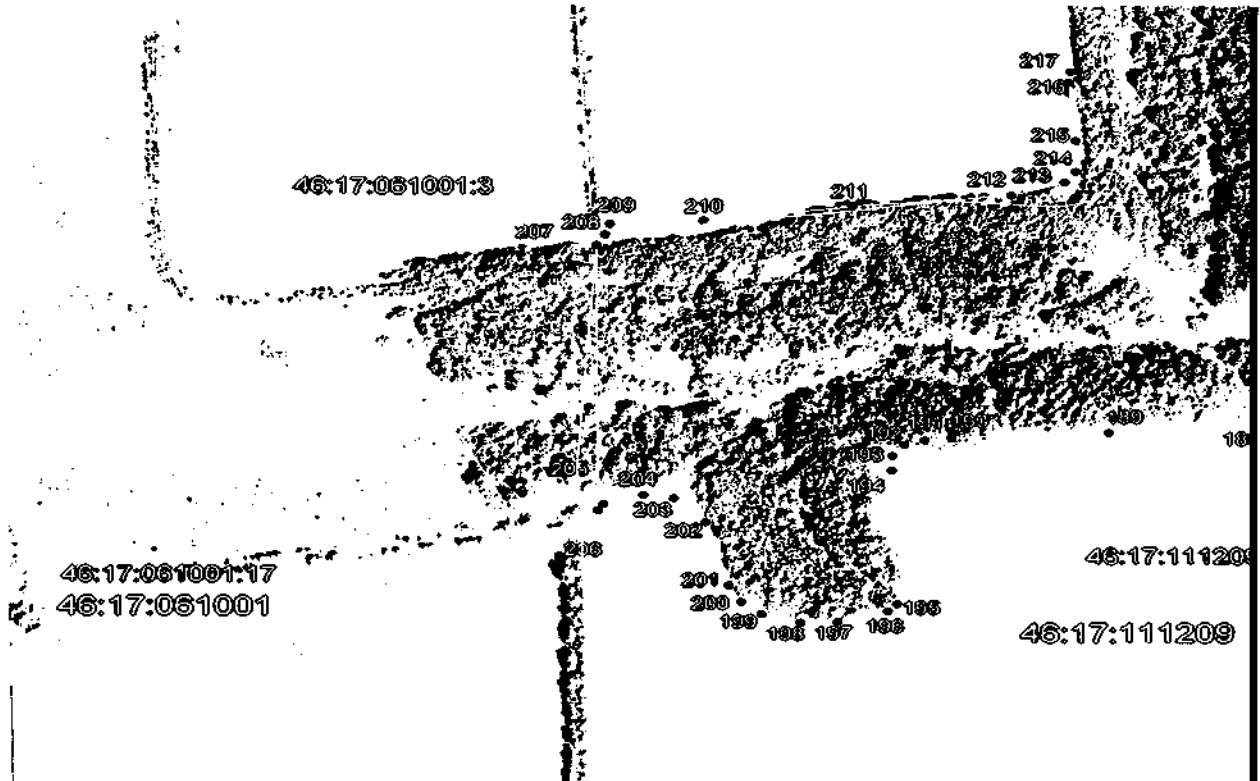
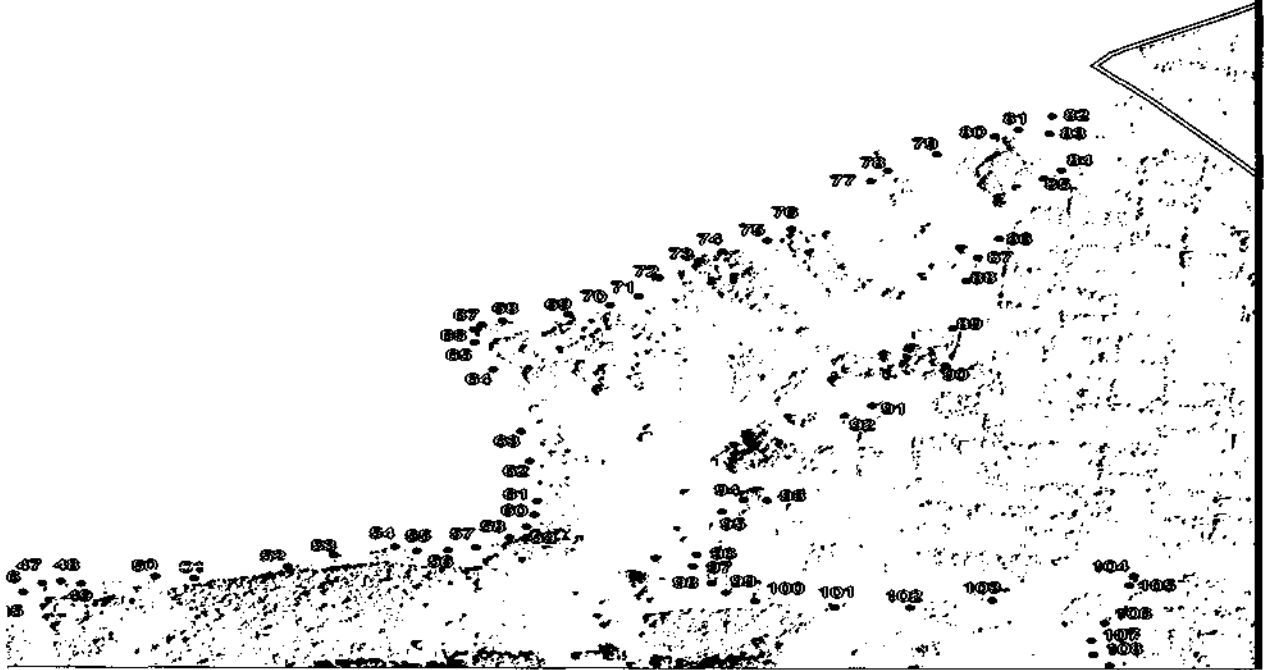


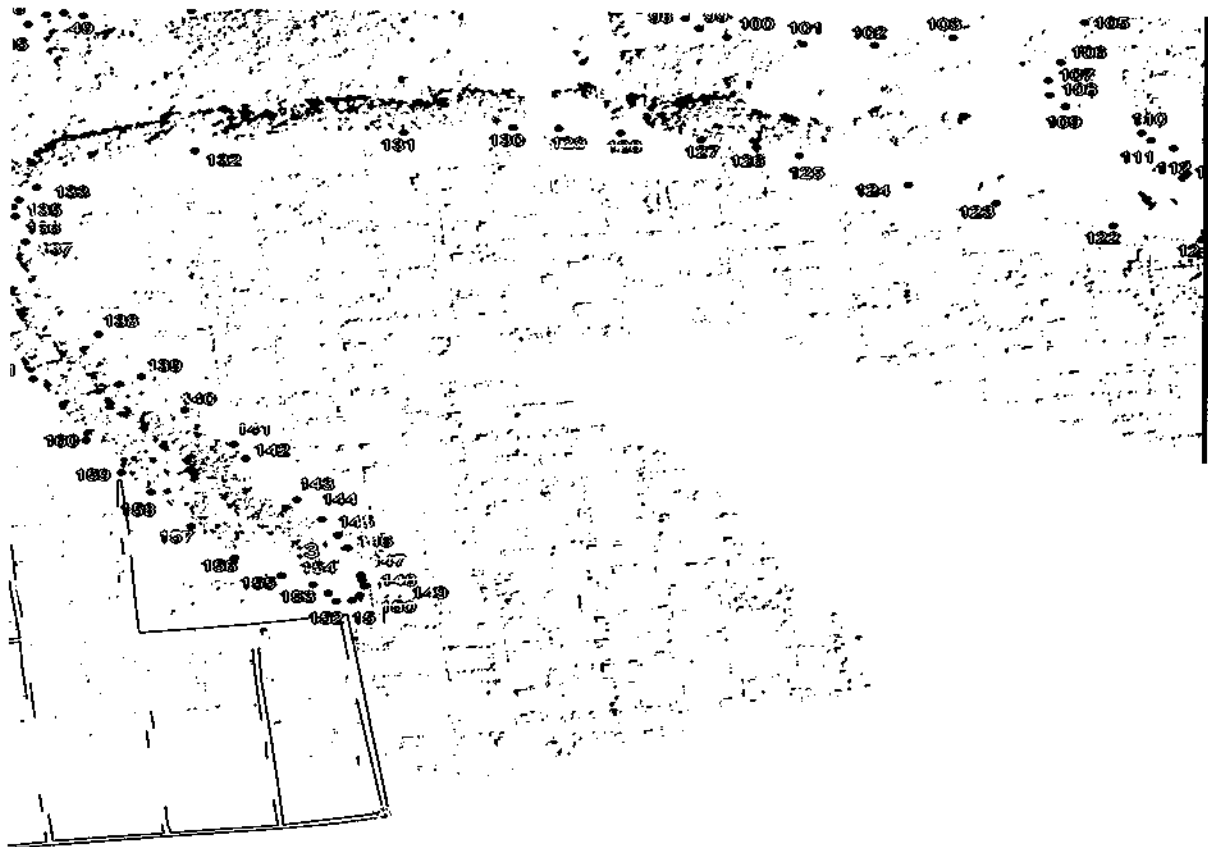
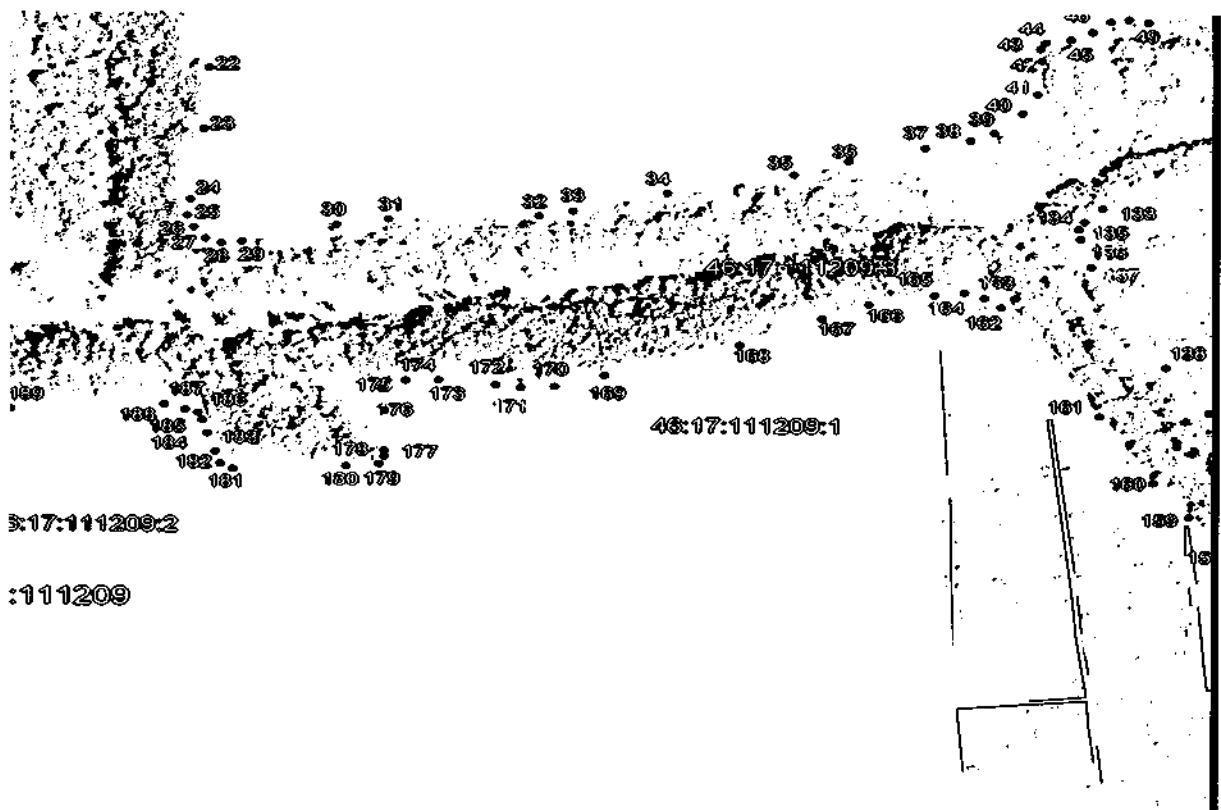
УТВЕРЖДЕНЫ
постановлением Администрации
Курской области
от 06.03.2018 № 183-па

**Границы территории памятника природы регионального значения
«Урочище «Редкий лог»**











КАРТА (ПЛАН)

**Зоны с особыми условиями использования территории памятника
природы регионального значения «Урочище «Редкий лог»**

Сведения о местоположении границ объекта землеустройства

2. Сведения о характерных точках границ объекта землеустройства

Обозначение характерных точек границы	Координаты, м		Метод определения координат и средняя квадратическая погрешность положения характерной точки (M), м	Описание закрепления точки
	X	Y		
1	2	3	4	5
1	404358.31	1285483.62	Метод спутниковых геодезических измерений (определений); 0.20	—
2	404368.06	1285489.02	Метод спутниковых геодезических измерений (определений); 0.20	—
3	404376.46	1285501.92	Метод спутниковых геодезических измерений (определений); 0.20	—
4	404392.21	1285618.77	Метод спутниковых геодезических измерений (определений); 0.20	—
5	404395.27	1285644.54	Метод спутниковых геодезических измерений (определений); 0.20	—
6	404396.26	1285671.42	Метод спутниковых геодезических измерений (определений); 0.20	—
7	404380.21	1285668.27	Метод спутниковых геодезических измерений (определений); 0.20	—
8	404366.56	1285662.27	Метод спутниковых геодезических измерений (определений); 0.20	—
9	404326.96	1285636.77	Метод спутниковых геодезических измерений (определений); 0.20	—
10	404311.81	1285622.22	Метод спутниковых геодезических измерений (определений); 0.20	—
11	404301.31	1285613.22	Метод спутниковых геодезических измерений (определений); 0.20	—
12	404279.11	1285604.52	Метод спутниковых геодезических измерений (определений); 0.20	—
13	404244.01	1285598.52	Метод спутниковых геодезических измерений (определений); 0.20	—

1	2	3	4	5
14	404178.61	1285588.17	Метод спутниковых геодезических измерений (определений); 0.20	—
15	404135.40	1285588.24	Метод спутниковых геодезических измерений (определений); 0.20	—
16	404111.71	1285591.32	Метод спутниковых геодезических измерений (определений); 0.20	—
17	404096.26	1285590.87	Метод спутниковых геодезических измерений (определений); 0.20	—
18	404082.46	1285586.07	Метод спутниковых геодезических измерений (определений); 0.20	—
19	404043.46	1285562.37	Метод спутниковых геодезических измерений (определений); 0.20	—
20	404022.61	1285552.02	Метод спутниковых геодезических измерений (определений); 0.20	—
21	404010.46	1285551.87	Метод спутниковых геодезических измерений (определений); 0.20	—
22	403845.16	1285584.86	Метод спутниковых геодезических измерений (определений); 0.20	—
23	403783.81	1285581.12	Метод спутниковых геодезических измерений (определений); 0.20	—
24	403713.61	1285571.07	Метод спутниковых геодезических измерений (определений); 0.20	—
25	403697.41	1285568.97	Метод спутниковых геодезических измерений (определений); 0.20	—
26	403685.71	1285573.62	Метод спутниковых геодезических измерений (определений); 0.20	—
27	403674.46	1285582.02	Метод спутниковых геодезических измерений (определений); 0.20	—
28	403670.11	1285593.72	Метод спутниковых геодезических измерений (определений); 0.20	—
29	403671.76	1285608.57	Метод спутниковых геодезических измерений (определений); 0.20	—
30	403688.71	1285677.42	Метод спутниковых геодезических измерений (определений); 0.20	—
31	403694.56	1285714.92	Метод спутниковых геодезических измерений (определений); 0.20	—

1	2	3	4	5
32	403698.31	1285825.32	Метод спутниковых геодезических измерений (определений); 0.20	—
33	403703.26	1285850.07	Метод спутниковых геодезических измерений (определений); 0.20	—
34	403721.41	1285919.52	Метод спутниковых геодезических измерений (определений); 0.20	—
35	403740.31	1286012.22	Метод спутниковых геодезических измерений (определений); 0.20	—
36	403753.81	1286051.97	Метод спутниковых геодезических измерений (определений); 0.20	—
37	403767.31	1286107.92	Метод спутниковых геодезических измерений (определений); 0.20	—
38	403774.81	1286140.92	Метод спутниковых геодезических измерений (определений); 0.20	—
39	403782.16	1286158.32	Метод спутниковых геодезических измерений (определений); 0.20	—
40	403801.81	1286179.02	Метод спутниковых геодезических измерений (определений); 0.20	—
41	403820.86	1286189.82	Метод спутниковых геодезических измерений (определений); 0.20	—
42	403854.31	1286192.97	Метод спутниковых геодезических измерений (определений); 0.20	—
43	403866.16	1286192.07	Метод спутниковых геодезических измерений (определений); 0.20	—
44	403872.16	1286195.67	Метод спутниковых геодезических измерений (определений); 0.20	—
45	403875.46	1286214.42	Метод спутниковых геодезических измерений (определений); 0.20	—
46	403882.51	1286230.17	Метод спутниковых геодезических измерений (определений); 0.20	—
47	403893.01	1286243.82	Метод спутниковых геодезических измерений (определений); 0.20	—
48	403895.26	1286257.02	Метод спутниковых геодезических измерений (определений); 0.20	—
49	403892.41	1286271.42	Метод спутниковых геодезических измерений (определений); 0.20	—

1	2	3	4	5
50	403900.96	1286324.07	Метод спутниковых геодезических измерений (определений); 0.20	—
51	403898.86	1286351.52	Метод спутниковых геодезических измерений (определений); 0.20	—
52	403913.11	1286417.22	Метод спутниковых геодезических измерений (определений); 0.20	—
53	403926.08	1286449.48	Метод спутниковых геодезических измерений (определений); 0.20	—
54	403935.91	1286492.37	Метод спутниковых геодезических измерений (определений); 0.20	—
55	403931.41	1286507.52	Метод спутниковых геодезических измерений (определений); 0.20	—
56	403931.56	1286529.42	Метод спутниковых геодезических измерений (определений); 0.20	—
57	403935.01	1286549.37	Метод спутниковых геодезических измерений (определений); 0.20	—
58	403946.71	1286572.92	Метод спутниковых геодезических измерений (определений); 0.20	—
59	403959.16	1286585.07	Метод спутниковых геодезических измерений (определений); 0.20	—
60	403972.66	1286590.47	Метод спутниковых геодезических измерений (определений); 0.20	—
61	403988.86	1286592.27	Метод спутниковых геодезических измерений (определений); 0.20	—
62	404035.06	1286586.87	Метод спутниковых геодезических измерений (определений); 0.20	—
63	404068.96	1286581.02	Метод спутниковых геодезических измерений (определений); 0.20	—
64	404139.16	1286561.37	Метод спутниковых геодезических измерений (определений); 0.20	—
65	404170.36	1286548.02	Метод спутниковых геодезических измерений (определений); 0.20	—
66	404184.91	1286547.42	Метод спутниковых геодезических измерений (определений); 0.20	—
67	404190.61	1286552.97	Метод спутниковых геодезических измерений (определений); 0.20	—

1	2	3	4	5
68	404195.26	1286567.67	Метод спутниковых геодезических измерений (определений); 0.20	—
69	404202.91	1286614.02	Метод спутниковых геодезических измерений (определений); 0.20	—
70	404213.56	1286643.57	Метод спутниковых геодезических измерений (определений); 0.20	—
71	404223.91	1286663.67	Метод спутниковых геодезических измерений (определений); 0.20	—
72	404245.36	1286678.67	Метод спутниковых геодезических измерений (определений); 0.20	—
73	404265.01	1286706.42	Метод спутниковых геодезических измерений (определений); 0.20	—
74	404274.91	1286722.92	Метод спутниковых геодезических измерений (определений); 0.20	—
75	404288.11	1286755.02	Метод спутниковых геодезических измерений (определений); 0.20	—
76	404301.31	1286771.97	Метод спутниковых геодезических измерений (определений); 0.20	—
77	404356.51	1286827.32	Метод спутниковых геодезических измерений (определений); 0.20	—
78	404368.51	1286839.47	Метод спутниковых геодезических измерений (определений); 0.20	—
79	404388.16	1286873.97	Метод спутниковых геодезических измерений (определений); 0.20	—
80	404408.26	1286914.77	Метод спутниковых геодезических измерений (определений); 0.20	—
81	404416.06	1286931.42	Метод спутниковых геодезических измерений (определений); 0.20	—
82	404432.11	1286955.12	Метод спутниковых геодезических измерений (определений); 0.20	—
83	404411.71	1286953.32	Метод спутниковых геодезических измерений (определений); 0.20	—
84	404369.86	1286961.42	Метод спутниковых геодезических измерений (определений); 0.20	—
85	404360.26	1286948.97	Метод спутниковых геодезических измерений (определений); 0.20	—

1	2	3	4	5
86	404290.21	1286917.77	Метод спутниковых геодезических измерений (определений); 0.20	—
87	404269.36	1286902.92	Метод спутниковых геодезических измерений (определений); 0.20	—
88	404242.81	1286894.82	Метод спутниковых геодезических измерений (определений); 0.20	—
89	404188.51	1286885.37	Метод спутниковых геодезических измерений (определений); 0.20	—
90	404145.46	1286880.12	Метод спутниковых геодезических измерений (определений); 0.20	—
91	404099.11	1286828.82	Метод спутниковых геодезических измерений (определений); 0.20	—
92	404087.56	1286809.32	Метод спутниковых геодезических измерений (определений); 0.20	—
93	403989.76	1286755.02	Метод спутниковых геодезических измерений (определений); 0.20	—
94	403990.21	1286738.37	Метод спутниковых геодезических измерений (определений); 0.20	—
95	403976.56	1286723.07	Метод спутниковых геодезических измерений (определений); 0.20	—
96	403927.81	1286705.22	Метод спутниковых геодезических измерений (определений); 0.20	—
97	403914.76	1286702.67	Метод спутниковых геодезических измерений (определений); 0.20	—
98	403894.66	1286715.42	Метод спутниковых геодезических измерений (определений); 0.20	—
99	403883.86	1286725.55	Метод спутниковых геодезических измерений (определений); 0.20	—
100	403874.34	1286746.25	Метод спутниковых геодезических измерений (определений); 0.20	—
101	403867.51	1286802.42	Метод спутниковых геодезических измерений (определений); 0.20	—
102	403866.91	1286855.07	Метод спутниковых геодезических измерений (определений); 0.20	—
103	403875.31	1286912.90	Метод спутниковых геодезических измерений (определений); 0.20	—

1	2	3	4	5
104	403903.21	1287012.72	Метод спутниковых геодезических измерений (определений); 0.20	—
105	403893.01	1287009.57	Метод спутниковых геодезических измерений (определений); 0.20	—
106	403849.81	1286992.32	Метод спутниковых геодезических измерений (определений); 0.20	—
107	403830.46	1286982.87	Метод спутниковых геодезических измерений (определений); 0.20	—
108	403814.86	1286984.22	Метод спутниковых геодезических измерений (определений); 0.20	—
109	403802.71	1286995.77	Метод спутниковых геодезических измерений (определений); 0.20	—
110	403774.81	1287052.32	Метод спутниковых геодезических измерений (определений); 0.20	—
111	403767.01	1287059.37	Метод спутниковых геодезических измерений (определений); 0.20	—
112	403758.46	1287076.17	Метод спутниковых геодезических измерений (определений); 0.20	—
113	403751.56	1287100.62	Метод спутниковых геодезических измерений (определений); 0.20	—
114	403750.21	1287114.57	Метод спутниковых геодезических измерений (определений); 0.20	—
115	403752.01	1287138.42	Метод спутниковых геодезических измерений (определений); 0.20	—
116	403741.66	1287181.17	Метод спутниковых геодезических измерений (определений); 0.20	—
117	403733.15	1287206.82	Метод спутниковых геодезических измерений (определений); 0.20	—
118	403681.52	1287201.59	Метод спутниковых геодезических измерений (определений); 0.20	—
119	403626.68	1287196.34	Метод спутниковых геодезических измерений (определений); 0.20	—
120	403640.71	1287166.62	Метод спутниковых геодезических измерений (определений); 0.20	—
121	403660.51	1287097.17	Метод спутниковых геодезических измерений (определений); 0.20	—

1	2	3	4	5
122	403674.91	1287031.77	Метод спутниковых геодезических измерений (определений); 0.20	—
123	403698.16	1286944.92	Метод спутниковых геодезических измерений (определений); 0.20	—
124	403717.36	1286880.57	Метод спутниковых геодезических измерений (определений); 0.20	—
125	403747.81	1286800.32	Метод спутниковых геодезических измерений (определений); 0.20	—
126	403756.36	1286768.82	Метод спутниковых геодезических измерений (определений); 0.20	—
127	403764.31	1286727.57	Метод спутниковых геодезических измерений (определений); 0.20	—
128	403770.91	1286668.17	Метод спутниковых геодезических измерений (определений); 0.20	—
129	403775.41	1286622.27	Метод спутниковых геодезических измерений (определений); 0.20	—
130	403775.86	1286588.67	Метод спутниковых геодезических измерений (определений); 0.20	—
131	403769.86	1286508.12	Метод спутниковых геодезических измерений (определений); 0.20	—
132	403747.96	1286354.97	Метод спутниковых геодезических измерений (определений); 0.20	—
133	403707.61	1286237.67	Метод спутниковых геодезических измерений (определений); 0.20	—
134	403694.26	1286224.32	Метод спутниковых геодезических измерений (определений); 0.20	—
135	403686.76	1286220.12	Метод спутниковых геодезических измерений (определений); 0.20	—
136	403676.86	1286221.47	Метод спутниковых геодезических измерений (определений); 0.20	—
137	403649.56	1286229.42	Метод спутниковых геодезических измерений (определений); 0.20	—
138	403550.41	1286284.32	Метод спутниковых геодезических измерений (определений); 0.20	—
139	403505.56	1286316.27	Метод спутниковых геодезических измерений (определений); 0.20	—

1	2	3	4	5
140	403469.56	1286348.52	Метод спутниковых геодезических измерений (определений); 0.20	—
141	403432.96	1286384.82	Метод спутниковых геодезических измерений (определений); 0.20	—
142	403418.04	1286393.52	Метод спутниковых геодезических измерений (определений); 0.20	—
143	403374.61	1286431.02	Метод спутниковых геодезических измерений (определений); 0.20	—
144	403354.21	1286449.32	Метод спутниковых геодезических измерений (определений); 0.20	—
145	403337.49	1286461.17	Метод спутниковых геодезических измерений (определений); 0.20	—
146	403324.14	1286468.52	Метод спутниковых геодезических измерений (определений); 0.20	—
147	403294.89	1286478.12	Метод спутниковых геодезических измерений (определений); 0.20	—
148	403289.56	1286479.40	Метод спутниковых геодезических измерений (определений); 0.20	—
149	403283.11	1286480.75	Метод спутниковых геодезических измерений (определений); 0.20	—
150	403273.14	1286477.97	Метод спутниковых геодезических измерений (определений); 0.20	—
151	403267.81	1286472.20	Метод спутниковых геодезических измерений (определений); 0.20	—
152	403266.76	1286460.50	Метод спутниковых геодезических измерений (определений); 0.20	—
153	403275.31	1286454.65	Метод спутниковых геодезических измерений (определений); 0.20	—
154	403284.16	1286443.32	Метод спутниковых геодезических измерений (определений); 0.20	—
155	403293.91	1286420.30	Метод спутниковых геодезических измерений (определений); 0.20	—
156	403312.44	1286385.80	Метод спутниковых геодезических измерений (определений); 0.20	—
157	403345.81	1286353.55	Метод спутниковых геодезических измерений (определений); 0.20	—

1	2	3	4	5
158	403381.36	1286323.70	Метод спутниковых геодезических измерений (определений); 0.20	—
159	403402.36	1286301.95	Метод спутниковых геодезических измерений (определений); 0.20	—
160	403436.19	1286275.47	Метод спутниковых геодезических измерений (определений); 0.20	—
161	403502.26	1286235.72	Метод спутниковых геодезических измерений (определений); 0.20	—
162	403609.51	1286163.27	Метод спутниковых геодезических измерений (определений); 0.20	—
163	403618.66	1286150.97	Метод спутниковых геодезических измерений (определений); 0.20	—
164	403623.91	1286136.42	Метод спутниковых геодезических измерений (определений); 0.20	—
165	403621.36	1286114.82	Метод спутниковых геодезических измерений (определений); 0.20	—
166	403611.76	1286066.82	Метод спутниковых геодезических измерений (определений); 0.20	—
167	403597.66	1286032.77	Метод спутниковых геодезических измерений (определений); 0.20	—
168	403570.96	1285972.62	Метод спутниковых геодезических измерений (определений); 0.20	—
169	403540.51	1285873.62	Метод спутниковых геодезических измерений (определений); 0.20	—
170	403529.41	1285836.87	Метод спутниковых геодезических измерений (определений); 0.20	—
171	403528.06	1285812.12	Метод спутниковых геодезических измерений (определений); 0.20	—
172	403530.75	1285793.77	Метод спутниковых геодезических измерений (определений); 0.20	—
173	403535.48	1285751.78	Метод спутниковых геодезических измерений (определений); 0.20	—
174	403534.72	1285728.08	Метод спутниковых геодезических измерений (определений); 0.20	—
175	403526.65	1285710.36	Метод спутниковых геодезических измерений (определений); 0.20	—

1	2	3	4	5
176	403504.81	1285712.75	Метод спутниковых геодезических измерений (определений); 0.20	—
177	403465.06	1285712.57	Метод спутниковых геодезических измерений (определений); 0.20	—
178	403458.97	1285712.54	Метод спутниковых геодезических измерений (определений); 0.20	—
179	403451.56	1285708.90	Метод спутниковых геодезических измерений (определений); 0.20	—
180	403449.25	1285685.01	Метод спутниковых геодезических измерений (определений); 0.20	—
181	403445.92	1285602.72	Метод спутниковых геодезических измерений (определений); 0.20	—
182	403450.92	1285593.57	Метод спутниковых геодезических измерений (определений); 0.20	—
183	403462.97	1285589.94	Метод спутниковых геодезических измерений (определений); 0.20	—
184	403480.98	1285583.92	Метод спутниковых геодезических измерений (определений); 0.20	—
185	403494.22	1285580.15	Метод спутниковых геодезических измерений (определений); 0.20	—
186	403501.41	1285577.01	Метод спутниковых геодезических измерений (определений); 0.20	—
187	403504.43	1285567.71	Метод спутниковых геодезических измерений (определений); 0.20	—
188	403509.47	1285552.22	Метод спутниковых геодезических измерений (определений); 0.20	—
189	403504.76	1285438.93	Метод спутниковых геодезических измерений (определений); 0.20	—
190	403499.65	1285327.67	Метод спутниковых геодезических измерений (определений); 0.20	—
191	403497.46	1285309.15	Метод спутниковых геодезических измерений (определений); 0.20	—
192	403493.23	1285294.75	Метод спутниковых геодезических измерений (определений); 0.20	—
193	403482.88	1285286.58	Метод спутниковых геодезических измерений (определений); 0.20	—

1	2	3	4	5
194	403469.31	1285286.18	Метод спутниковых геодезических измерений (определений); 0.20	—
195	403346.21	1285289.80	Метод спутниковых геодезических измерений (определений); 0.20	—
196	403339.64	1285283.14	Метод спутниковых геодезических измерений (определений); 0.20	—
197	403329.89	1285247.34	Метод спутниковых геодезических измерений (определений); 0.20	—
198	403329.18	1285221.84	Метод спутниковых геодезических измерений (определений); 0.20	—
199	403336.90	1285194.62	Метод спутниковых геодезических измерений (определений); 0.20	—
200	403348.15	1285180.19	Метод спутниковых геодезических измерений (определений); 0.20	—
201	403363.25	1285171.22	Метод спутниковых геодезических измерений (определений); 0.20	—
202	403421.99	1285155.45	Метод спутниковых геодезических измерений (определений); 0.20	—
203	403444.48	1285132.61	Метод спутниковых геодезических измерений (определений); 0.20	—
204	403447.39	1285111.18	Метод спутниковых геодезических измерений (определений); 0.20	—
205	403438.52	1285082.97	Метод спутниковых геодезических измерений (определений); 0.20	—
206	403432.71	1285079.16	Метод спутниковых геодезических измерений (определений); 0.20	—
207	403679.37	1285077.92	Метод спутниковых геодезических измерений (определений); 0.20	—
208	403689.16	1285084.02	Метод спутниковых геодезических измерений (определений); 0.20	—
209	403698.91	1285087.32	Метод спутниковых геодезических измерений (определений); 0.20	—
210	403702.36	1285153.47	Метод спутниковых геодезических измерений (определений); 0.20	—
211	403715.26	1285258.32	Метод спутниковых геодезических измерений (определений); 0.20	—

1	2	3	4	5
212	403725.46	1285370.07	Метод спутниковых геодезических измерений (определений); 0.20	—
213	403737.76	1285407.72	Метод спутниковых геодезических измерений (определений); 0.20	—
214	403747.51	1285415.22	Метод спутниковых геодезических измерений (определений); 0.20	—
215	403776.01	1285415.52	Метод спутниковых геодезических измерений (определений); 0.20	—
216	403829.71	1285410.42	Метод спутниковых геодезических измерений (определений); 0.20	—
217	403839.61	1285411.62	Метод спутниковых геодезических измерений (определений); 0.20	—
218	404032.21	1285386.72	Метод спутниковых геодезических измерений (определений); 0.20	—
219	404048.11	1285390.62	Метод спутниковых геодезических измерений (определений); 0.20	—
220	404161.36	1285429.77	Метод спутниковых геодезических измерений (определений); 0.20	—
221	404307.91	1285476.87	Метод спутниковых геодезических измерений (определений); 0.20	—
222	404347.06	1285482.72	—	—
1	404358.31	1285483.62	Метод спутниковых геодезических измерений (определений); 0.20	—
223	403689.39	1287282.80	Метод спутниковых геодезических измерений (определений); 0.20	—
224	403676.71	1287301.92	Метод спутниковых геодезических измерений (определений); 0.20	—
225	403665.01	1287326.82	Метод спутниковых геодезических измерений (определений); 0.20	—
226	403659.16	1287341.37	Метод спутниковых геодезических измерений (определений); 0.20	—
227	403626.31	1287409.62	Метод спутниковых геодезических измерений (определений); 0.20	—
228	403622.41	1287415.17	Метод спутниковых геодезических измерений (определений); 0.20	—

1	2	3	4	5
229	403618.06	1287421.62	Метод спутниковых геодезических измерений (определений); 0.20	—
230	403611.31	1287440.22	Метод спутниковых геодезических измерений (определений); 0.20	—
231	403598.94	1287484.02	Метод спутниковых геодезических измерений (определений); 0.20	—
232	403586.64	1287511.40	Метод спутниковых геодезических измерений (определений); 0.20	—
233	403573.21	1287533.75	Метод спутниковых геодезических измерений (определений); 0.20	—
234	403569.01	1287546.50	Метод спутниковых геодезических измерений (определений); 0.20	—
235	403566.01	1287578.30	Метод спутниковых геодезических измерений (определений); 0.20	—
236	403563.44	1287607.62	Метод спутниковых геодезических измерений (определений); 0.20	—
237	403559.71	1287613.17	Метод спутниковых геодезических измерений (определений); 0.20	—
238	403551.01	1287618.57	Метод спутниковых геодезических измерений (определений); 0.20	—
239	403541.26	1287620.37	Метод спутниковых геодезических измерений (определений); 0.20	—
240	403535.26	1287619.92	Метод спутниковых геодезических измерений (определений); 0.20	—
241	403529.26	1287618.27	Метод спутниковых геодезических измерений (определений); 0.20	—
242	403525.96	1287614.52	Метод спутниковых геодезических измерений (определений); 0.20	—
243	403510.21	1287552.72	Метод спутниковых геодезических измерений (определений); 0.20	—
244	403500.99	1287521.75	Метод спутниковых геодезических измерений (определений); 0.20	—
245	403497.09	1287496.25	Метод спутниковых геодезических измерений (определений); 0.20	—
246	403497.91	1287474.27	Метод спутниковых геодезических измерений (определений); 0.20	—

1	2	3	4	5
247	403500.46	1287457.47	Метод спутниковых геодезических измерений (определений); 0.20	—
248	403508.71	1287441.57	Метод спутниковых геодезических измерений (определений); 0.20	—
249	403532.41	1287385.77	Метод спутниковых геодезических измерений (определений); 0.20	—
250	403565.11	1287332.37	Метод спутниковых геодезических измерений (определений); 0.20	—
251	403577.41	1287305.67	Метод спутниковых геодезических измерений (определений); 0.20	—
252	403587.82	1287273.01	Метод спутниковых геодезических измерений (определений); 0.20	—
253	403602.65	1287274.41	Метод спутниковых геодезических измерений (определений); 0.20	—
254	403673.68	1287281.21	Метод спутниковых геодезических измерений (определений); 0.20	—
223	403689.39	1287282.80	Метод спутниковых геодезических измерений (определений); 0.20	—

