



АДМИНИСТРАЦИЯ КУРСКОЙ ОБЛАСТИ

ПОСТАНОВЛЕНИЕ

от 06.12.2018

Курск

№ 979-па

О памятнике природы регионального значения «Урочище «Большой курган» и истоки р. Свапы»

В соответствии с Федеральным законом от 14 марта 1995 года № 33-ФЗ «Об особо охраняемых природных территориях», Законом Курской области от 22 ноября 2007 года № 118-ЗКО «О некоторых вопросах в области организации, охраны и использования особо охраняемых природных территорий в Курской области», постановлением Администрации Курской области от 20.07.2012 № 607-па «Об утверждении Схемы развития и размещения особо охраняемых природных территорий в Курской области на период до 2020 года» Администрация Курской области ПОСТАНОВЛЯЕТ:

1. Объявить урочище «Большой курган» и истоки р. Свапы в границах Ольховатского и 2-го Поныровского сельсоветов Поныровского района Курской области памятником природы регионального значения «Урочище «Большой курган» и истоки р. Свапы», а территорию, занятую им, – особо охраняемой природной территорией регионального значения.

2. Утвердить прилагаемые:

положение о памятнике природы регионального значения «Урочище «Большой курган» и истоки р. Свапы»;

паспорт памятника природы регионального значения «Урочище «Большой курган» и истоки р. Свапы»;

границы территории памятника природы регионального значения «Урочище «Большой курган» и истоки р. Свапы».

Временно исполняющий
обязанности Губернатора
Курской области



Р.В. Старовойт



УТВЕРЖДЕНО
постановлением Администрации
Курской области
от 06.12.2018 № 979-па

ПОЛОЖЕНИЕ
о памятнике природы регионального значения
«Урочище «Большой курган» и истоки р. Свапы»

1. Общие положения

1.1. Особо охраняемая природная территория (ООПТ) регионального значения (далее – памятник природы) «Урочище «Большой курган» и истоки р. Свапы» организована в соответствии с Федеральным законом от 14 марта 1995 года № 33-ФЗ «Об особо охраняемых природных территориях», Законом Курской области от 22 ноября 2007 года № 118-ЗКО «О некоторых вопросах в области организации, охраны и использования особо охраняемых природных территорий в Курской области», постановлением Администрации Курской области от 20.07.2012 № 607-па «Об утверждении Схемы развития и размещения особо охраняемых природных территорий в Курской области на период до 2020 года».

1.2. Категория – памятник природы. Статус – действующий.

1.3. Цель создания памятника природы – охрана территории, обладающей исторической ценностью, с комплексом растительности, представленной широколиственным лесом, опушечными сообществами, лугами и болотами, занимающими значительную площадь и являющимися местом обитания редких видов флоры и фауны Курской области, в том числе внесенных в Красную книгу Российской Федерации.

2. Природные особенности и объекты особой охраны

2.1. Памятник природы «Урочище «Большой курган» и истоки р. Свапы» расположен в Поныровском районе Курской области, к западу от поселка Поныри, на границе Курской и Орловской областей.

Памятник природы «Урочище «Большой курган» и истоки р. Свапы» представляет собой сложный по конфигурации участок, состоящий из трех взаимосвязанных урочищ – изолированного холма-останца с лесным массивом «Большой курган» и двух прилегающих к нему с востока неглубоких ложбин – верховьев балок «Верхняя стрелка» и «Нижняя стрелка», являющихся истоками р. Свапы. Абсолютные отметки высоты данной территории составляют от 225 м на дне балок до 240 м в центре леса «Большой курган».

Наибольший интерес представляют пологие склоны холма-останца с

участками остепненной прямоствольной дубравы семенного происхождения с черноземными почвами с типичной лесной и опушечной растительностью, а также заболоченные ложбины эрозионно-суффозионного происхождения с плоскими днищами в верховьях балок «Верхняя стрелка» и «Нижняя стрелка» с лугово-болотной растительностью и пойменно-луговыми и пойменно-болотными почвами.

2.2. На территории памятника природы отмечено:

239 видов сосудистых растений, из которых 1 вид (ветреница лесная) внесен в Красную книгу Курской области (2017);

97 видов беспозвоночных животных, из которых 2 вида внесены в Красную книгу Курской области (2017) – восковик перевязанный (обыкновенный) и шмель глинистый;

59 видов позвоночных животных, из которых в Красную книгу Курской области (2017) внесены 2 вида птиц – осоед обыкновенный и сорокопуд серый; последний внесен также в Красную книгу Российской Федерации.

На территории памятника природы встречаются виды, внесенные в Перечень видов и таксонов животных, нуждающихся в особом внимании к их состоянию в природной среде, утвержденный приказом департамента экологической безопасности и природопользования Курской области от 27.05.2013 № 109/01-11 (шашечница дидима, аист белый, перепел, коростель, заяц-русак).

2.3. Памятник природы имеет научное, учебное и историческое значение.

Научное и учебное значение памятника природы заключается в том, что на его территории обитает комплекс редких видов растений и животных. Здесь распространены участки прямоствольных дубрав, остепненные опушки, луга, болота. Благодаря удаленности от населенных пунктов сообщества имеют хорошую сохранность. На территории памятника природы отмечены редкие и охраняемые виды флоры Курской области и Поньковского района в частности, в том числе ветреница лесная, василистник водосборолистный, коровяк черный, осока Буксбаума и др. Это позволяет говорить о памятнике природы «Урочище «Большой курган» и истоки р. Свапы» как о территории с высоким биоразнообразием растений. Кроме того, здесь отмечены редкие виды беспозвоночных и позвоночных животных. Территория памятника природы является единственным возможным местом гнездования сорокопуда серого (внесенного в том числе в Красную книгу Российской Федерации) в Поньковском районе.

Историческое значение памятника природы заключается в том, что во времена Древней Руси в X–XIII вв. на месте западины, окружающей урочище «Большой курган», находилось известное Самодуровское озеро, из которого вытекала р. Свапа и через которое проходил водный путь из Оки в бассейн Десны и Днепра. Кроме того, во время Великой Отечественной войны здесь проходили бои на северном фланге Курской

дуги, а в лесу «Большой курган» установлен памятный знак в честь пребывания здесь известного писателя и военного корреспондента Константина Симонова.

3. Месторасположение

3.1. Памятник природы «Урочище «Большой курган» и истоки р. Свапы» расположен на территории Ольховатского и 2-го Поныровского сельсоветов Поныровского района Курской области.

3.2. Памятник природы расположен:
в 101 км к северу от Курска;
в 15,8 км к западу от поселка Поныри;
своей северо-западной частью прилегает к границе Курской и Орловской областей.

Памятник природы «Урочище «Большой курган» и истоки р. Свапы» представляет собой сложный по конфигурации участок, вытянутый с северо-востока на юго-запад, но с глубоко вдающимся в него участком пашни в восточной части. На юго-западе граница проходит по опушке леса «Большой курган», на северо-западе граница ООПТ примыкает к административной границе Курской и Орловской областей, далее граница проходит по склонам балок «Верхняя стрелка» и «Нижняя стрелка».

4. Данные о площади и об особенностях земельных отношений

4.1. Площадь памятника природы составляет 162,12 га.

4.2. Памятник природы «Урочище «Большой курган» и истоки р. Свапы» расположен в кадастровых кварталах 46:18:051001, 46:18:060302, 46:18:070602.

В кадастровом квартале 46:18:051001 в границы памятника природы попадают:

часть земельного участка с кадастровым номером 46:18:051001:5 общей площадью 553503 кв. м, сведения о регистрации прав отсутствуют (выписка из ЕГРП от 24.09.2018 № 46/001/009/2018-94560);

земельный участок с кадастровым номером 46:18:051001:1 площадью 48000 кв. м, принадлежащий на праве собственности Зубкову С.Н., категория земель: земли сельскохозяйственного назначения; разрешенное использование: для ведения крестьянского (фермерского) хозяйства (выписка из ЕГРП от 24.09.2018 № 46/001/009/2018-94561; сведения о местонахождении земельного участка в границах ООПТ предоставлены Администрацией Поныровского района Курской области (исх. от 20.09.2018 № 3199).

В кадастровом квартале 46:18:070602 в границы памятника природы входят:

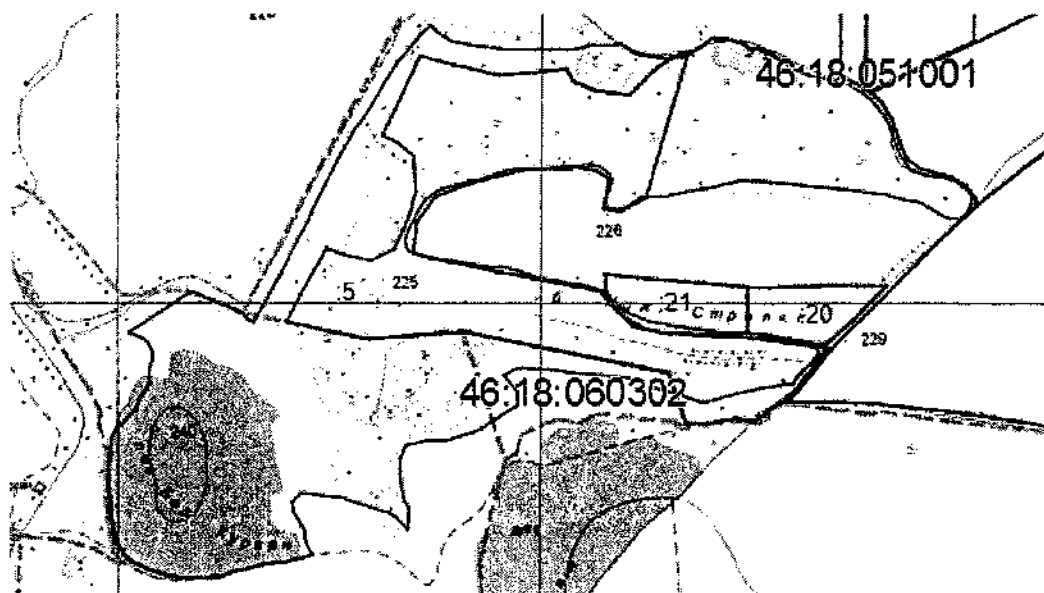
часть земельного участка с кадастровым номером 46:18:070602:27 общей площадью 330000 кв. м, находящегося в общей долевой

собственности, категория земель: земли сельскохозяйственного назначения, разрешенное использование: для иных видов сельскохозяйственного использования (выписка из ЕГРП от 26.09.2018 № 46/001/009/2018-95234);

земельный участок с кадастровым номером 46:18:070602:8 площадью 501000 кв. м, сведения о регистрации прав отсутствуют (выписка из ЕГРП от 24.09.2018 № 46/001/009/2018-94558; сведения о местонахождении земельного участка в границах ООПТ предоставлены Администрацией Поныровского района Курской области (исх. от 20.09.2018 № 3199).

В границы памятника природы также входит участок лесного фонда – квартал 107 Золотухинского участкового лесничества.

4.3. Схема границ ООПТ с кадастровым делением, земельными участками



5. Режим особой охраны и порядок использования ООПТ

5.1. На особо охраняемой природной территории запрещается всякая деятельность, влекущая за собой нарушение сохранности памятника природы, в том числе:

предоставление земельных участков для осуществления хозяйственной и иной деятельности;

распашка земель (за исключением мер противопожарного обустройства территории);

строительство магистральных дорог, трубопроводов, линий электропередачи и других коммуникаций, а также строительство и эксплуатация хозяйственных и жилых объектов без получения положительного заключения государственной экологической экспертизы;

лесопосадки на степных склонах;

замусоривание и захламление территории;

устройство лагерей скота, летних доек, загонов и иных форм долговременного содержания скота;

разбивка туристических стоянок (за исключением стоянок археологических экспедиций и поисковых отрядов);

разведение костров;

проведение всех видов рубок, за исключением санитарных;

изменение видового состава растительности, включая интродукцию видов и выкапывание видов местной флоры;

сбор цветов, листьев, ягод и других частей редких и охраняемых видов растений в любых целях, за исключением научных исследований, нанесение им любых иных повреждений (в том числе путем поджигания сухой травы);

охота, отстрел и отлов животных;

движение и стоянка механических транспортных средств, не связанных с функционированием памятника природы (за исключением случаев, связанных с использованием транспортных средств собственниками, владельцами и пользователями земельных участков, расположенных в границах памятника природы);

мойка транспортных средств;

беспокойство птиц в период с апреля по июнь включительно;

нарушение и уничтожение почвенно-растительного покрова;

уничтожение и повреждение специальных предупредительных аншлагов и информационных знаков.

5.2. Допустимые виды использования территории:

проведение противопожарных, санитарно-оздоровительных и иных профилактических мероприятий, необходимых для обеспечения противопожарной безопасности и поддержания санитарных свойств территории памятника природы;

осуществление собственниками, владельцами и пользователями земельных участков, попадающих в границы памятника природы, хозяйственной деятельности, не приводящей к нарушению условий существования объектов растительного и животного мира и исчезновению редких и охраняемых видов;

проведение научных исследований, в том числе в целях экологического мониторинга;

организация эколого-просветительских мероприятий (проведение учебно-познавательных экскурсий, организация и обустройство учебных и экскурсионных экологических троп).

Сенокос и выпас крупного и мелкого рогатого скота и лошадей разрешается в период с 1 мая по 30 октября при соблюдении нормы пастбищной нагрузки: не более 100 условных голов КРС одновременно, в течение не более 15 дней непрерывно, при перерывах между стравливаниями не менее 90 дней.

5.3. Создание памятника природы осуществляется без изъятия у собственников земельных участков, но с ограничением прав пользования земельными участками в связи с установлением режима особой охраны.

5.4. Границы памятника природы обозначаются на местности специальными предупредительными аншлагами и информационными знаками, учитываются при разработке всех видов документации, обосновывающей хозяйственную и иную деятельность, затрагивающую эти территории.

5.5. Государственное управление и государственный надзор в области охраны и использования памятника природы осуществляет областное казенное учреждение «Дирекция по управлению особо охраняемыми природными территориями Курской области» в соответствии с законодательством Российской Федерации и Курской области.

6. Карта-схема расположения ООПТ



**7. Фотоматериалы, иллюстрирующие состояние территории,
ее наиболее ценных участков и объектов**



Фото 1. Остепненная опушка леса «Большой курган»

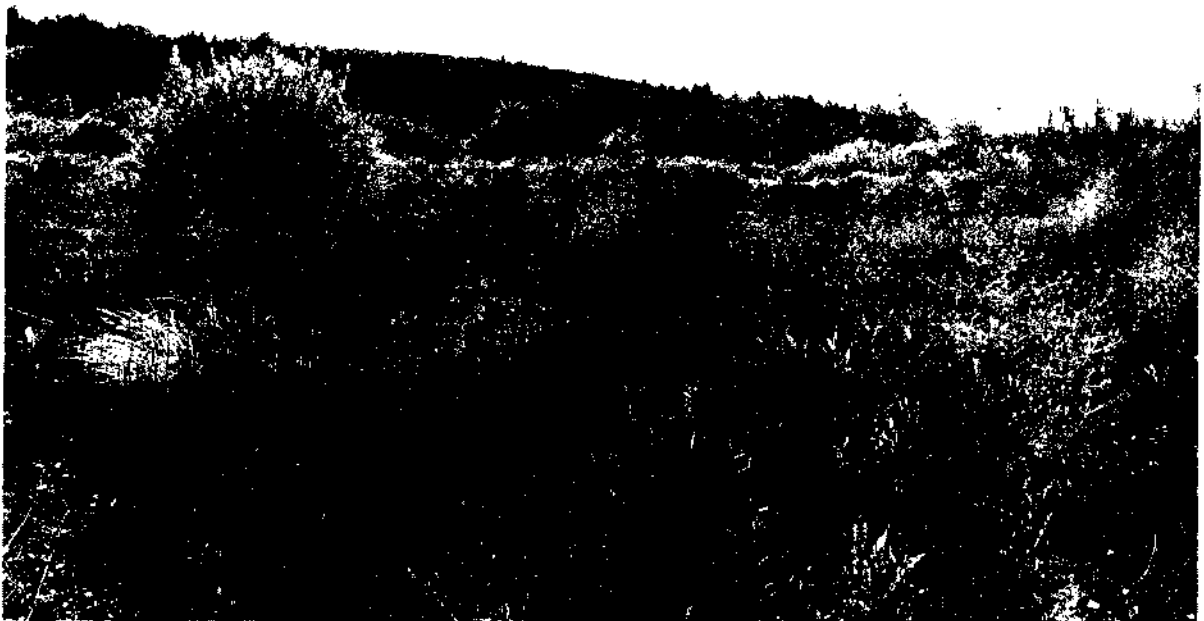


Фото 2. Западина, окружающая холм-останец «Большой курган» в месте слияния балок «Верхняя стрелка» и «Нижняя стрелка»



Фото 3. Ветреница лесная



Фото 4. Восковик перевязанный (обыкновенный)

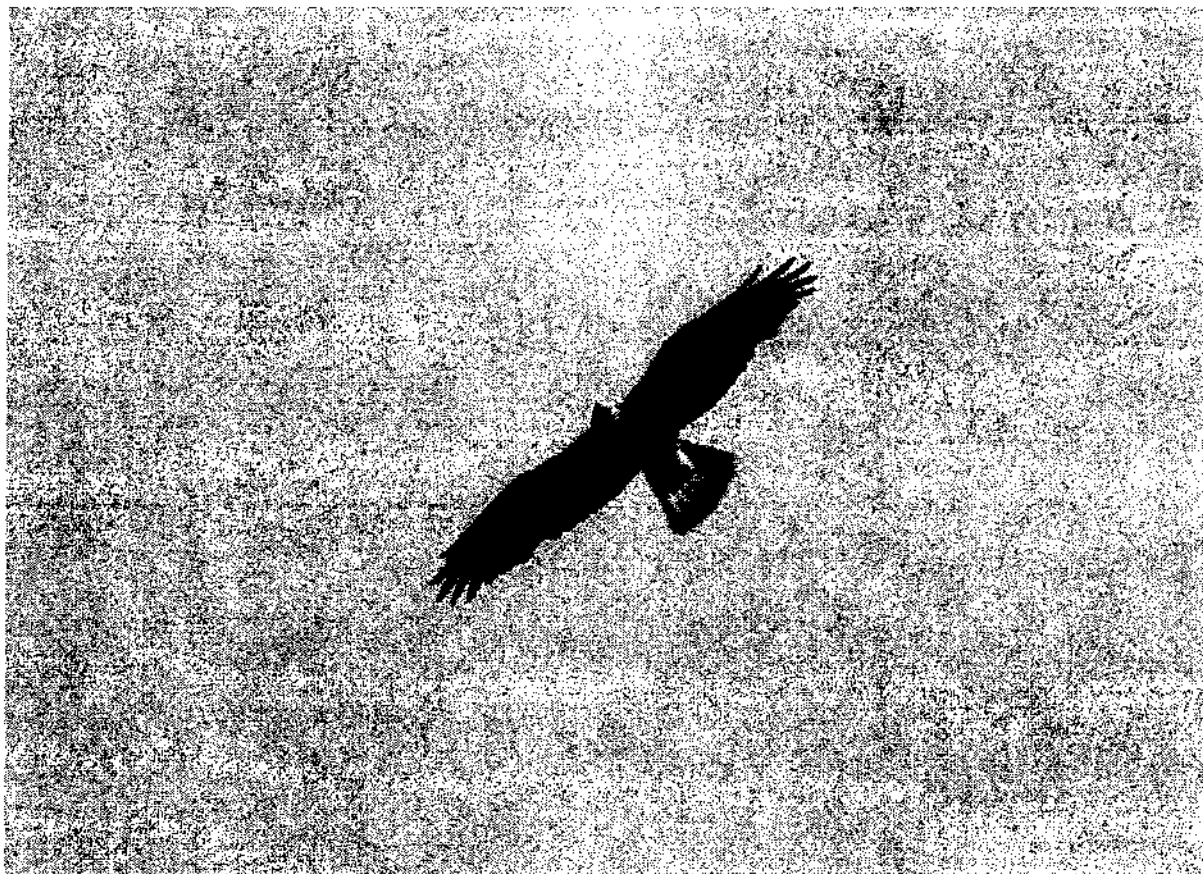


Фото 5. Осоед обыкновенный



Фото 6. Сорокопут серый



УТВЕРЖДЕН
постановлением Администрации
Курской области
от 06.12.2018 № 979-па

ПАСПОРТ
памятника природы регионального значения
«Урочище «Большой курган» и истоки р. Свапы»

1.	Наименование «Урочище «Большой курган» и истоки р. Свапы»
2.	Категория Памятник природы
3.	Профиль Не определен
4.	Площадь 162,12 га
5.	Кластерность 1 участок площадью 162,12 га
6.	Месторасположение На территории Ольховатского и 2-го Поныровского сельсоветов Поныровского района Курской области
7.	Описание границ с указанием географических координат поворотных точек границ земельного участка, объекта землеустройства в соответствии с основными географическими азимутами в градусах, минутах и секундах Памятник природы «Урочище «Большой курган» и истоки р. Свапы» расположен в Поныровском районе Курской области, к западу от поселка Поныри, на границе Курской и Орловской областей. Граница территории памятника природы проходит от точки 1 ($52^{\circ}18'57,77320''$ с.ш. $36^{\circ}08'4,86560''$ в.д.) (северо-западный угол участка) в северо-восточном направлении по краю заболоченности до точки 8 ($52^{\circ}19'9,68290''$ с.ш. $36^{\circ}08'18,79470''$ в.д.), затем от точки 8 в юго-восточном направлении по краю пашни до точки 12 ($52^{\circ}19'7,28410''$ с.ш. $36^{\circ}08'30,45950''$ в.д.), далее от точки 12 по краю пашни на восток до точки 14 ($52^{\circ}19'7,28390''$ с.ш. $36^{\circ}08'40,97290''$ в.д.), затем от точки 14 в северо-восточном направлении до точки 15 ($52^{\circ}19'7,63650''$ с.ш. $36^{\circ}08'43,23670''$ в.д.), от точки 15 в юго-восточном направлении до точки 16 ($52^{\circ}19'7,61310''$ с.ш. $36^{\circ}08'45,73040''$ в.д.), далее от точки 16 в северо-восточном направлении по краю пашни до точки 18 ($52^{\circ}19'7,84810''$ с.ш. $36^{\circ}08'47,84200''$ в.д.), затем от точки 18 в юго-восточном направлении до точки 23 ($52^{\circ}19'6,39040''$

с.ш. $36^{\circ}08'57,55010''$ в.д.), от точки 23 в северо-восточном направлении до точки 27 ($52^{\circ}19'8,29470''$ с.ш. $36^{\circ}09'3,84010''$ в.д.), далее от точки 27 по краю пашни в юго-восточном направлении до точки 30 ($52^{\circ}19'7,11910''$ с.ш. $36^{\circ}09'8,52270''$ в.д.), от точки 30 в северо-восточном направлении до точки 31 ($52^{\circ}19'7,26000''$ с.ш. $36^{\circ}09'9,05970''$ в.д.), от точки 31 в юго-восточном направлении по краю пашни до точки 52 ($52^{\circ}18'52,84580''$ с.ш. $36^{\circ}09'42,59220''$ в.д.), далее по краю пашни в юго-западном направлении от точки 52 до точки 55 ($52^{\circ}18'51,08210''$ с.ш. $36^{\circ}09'39,29330''$ в.д.), затем в северо-западном направлении от точки 55 до точки 64 ($52^{\circ}18'54,84500''$ с.ш. $36^{\circ}09'6,37170''$ в.д.), от точки 64 на юго-запад до точки 67 ($52^{\circ}18'53,45760''$ с.ш. $36^{\circ}08'55,32150''$ в.д.), от точки 67 в западном направлении до точки 69 ($52^{\circ}18'53,52830''$ с.ш. $36^{\circ}08'52,02270''$ в.д.), далее по краю пашни от точки 69 в юго-западном направлении до точки 74 ($52^{\circ}18'52,35240''$ с.ш. $36^{\circ}08'46,34390''$ в.д.), от точки 74 в северо-западном направлении до точки 75 ($52^{\circ}18'52,58740''$ с.ш. $36^{\circ}08'45,69070''$ в.д.), затем от точки 75 в северо-восточном направлении по краю пашни до точки 78 ($52^{\circ}18'55,00970''$ с.ш. $36^{\circ}08'46,61270''$ в.д.), от точки 78 на северо-запад до точки 81 ($52^{\circ}18'56,51480''$ с.ш. $36^{\circ}08'42,50540''$ в.д.), далее по краю пашни от точки 81 в юго-западном направлении до точки 83 ($52^{\circ}18'55,97400''$ с.ш. $36^{\circ}08'39,93750''$ в.д.), от точки 83 в северо-западном направлении до точки 85 ($52^{\circ}18'56,23290''$ с.ш. $36^{\circ}08'36,98190''$ в.д.), от точки 85 в западном направлении до точки 86 ($52^{\circ}18'56,25610''$ с.ш. $36^{\circ}08'35,02530''$ в.д.), далее по краю пашни в юго-западном направлении от точки 86 до точки 100 ($52^{\circ}18'49,78980''$ с.ш. $36^{\circ}08'14,65160''$ в.д.), от точки 100 в юго-восточном направлении до точки 106 ($52^{\circ}18'46,99110''$ с.ш. $36^{\circ}08'27,84890''$ в.д.), от точки 106 в восточном направлении до точки 107 ($52^{\circ}18'46,99110''$ с.ш. $36^{\circ}08'29,99950''$ в.д.), далее по краю пашни от точки 107 в юго-восточном направлении до точки 116 ($52^{\circ}18'40,94700''$ с.ш. $36^{\circ}08'53,55880''$ в.д.), от точки 116 в восточном направлении до точки 117 ($52^{\circ}18'40,78260''$ с.ш. $36^{\circ}08'57,00900''$ в.д.), затем от точки 117 в юго-восточном направлении до точки 126 ($52^{\circ}18'38,71270''$ с.ш. $36^{\circ}09'18,61180''$ в.д.), от точки 126 вдоль грунтовой дороги на юго-запад до точки 129 ($52^{\circ}18'35,77320''$ с.ш. $36^{\circ}09'14,39160''$ в.д.), далее на юго-запад от точки 129 по краю заболоченности до точки 134 ($52^{\circ}18'34,03300''$ с.ш. $36^{\circ}09'0,54030''$ в.д.), от точки 134 по краю заболоченности в северо-западном направлении до точки 141 ($52^{\circ}18'37,51430''$ с.ш. $36^{\circ}08'31,91690''$ в.д.), от точки 141 в юго-западном направлении до точки 142 ($52^{\circ}18'36,80860''$ с.ш. $36^{\circ}08'29,84420''$ в.д.), далее от точки 142 в юго-восточном направлении по краю заболоченности до точки 144 ($52^{\circ}18'33,98630''$ с.ш.

	<p>36°08'31,91680" в.д.), от точки 144 в юго-западном направлении до точки 151 (52°18'29,18910" с.ш. 36°08'13,72880" в.д.), затем от точки 151 в юго-восточном направлении по краю заболоченности до точки 154 (52°18'24,48510" с.ш. 36°08'15,10990" в.д.), от точки 154 на юго-запад до точки 155 (52°18'22,46270" с.ш. 36°08'14,88010" в.д.), от точки 155 в северо-западном направлении до точки 159 (52°18'25,99090" с.ш. 36°07'58,38380" в.д.), от точки 159 на юго-запад до точки 160 (52°18'25,14360" с.ш. 36°07'56,84760" в.д.), далее по краю заболоченности в юго-восточном направлении от точки 160 до точки 163 (52°18'22,51020" с.ш. 36°07'58,84270" в.д.), от точки 163 на юго-запад до точки 164 (52°18'21,52190" с.ш. 36°07'58,99500" в.д.), от точки 164 на юго-восток до точки 167 (52°18'20,25190" с.ш. 36°08'0,26260" в.д.), затем вдоль леса от точки 167 в юго-западном направлении до точки 179 (52°18'18,03570" с.ш. 36°07'42,03600" в.д.), далее по краю леса от точки 179 в северо-западном направлении до точки 194 (52°18'26,99660" с.ш. 36°07'28,22420" в.д.), от точки 194 в северном направлении до точки 196 (52°18'29,63080" с.ш. 36°07'28,45380" в.д.), от точки 196 на северо-восток до точки 197 (52°18'30,45390" с.ш. 36°07'28,60930" в.д.), затем на север от точки 197 до точки 198 (52°18'31,22990" с.ш. 36°07'28,64480" в.д.), далее по краю леса от точки 198 в северо-восточном направлении до точки 205 (52°18'36,21570" с.ш. 36°07'34,44020" в.д.), затем по краю заболоченности в северном направлении от точки 205 до точки 207 (52°18'37,97940" с.ш. 36°07'34,59190" в.д.), далее от точки 207 в северо-восточном направлении до точки 209 (52°18'39,08470" с.ш. 36°07'35,09350" в.д.), от точки 209 на северо-запад до точки 214 (52°18'41,22490" с.ш. 36°07'31,33240" в.д.), далее от точки 214 в северо-восточном направлении до точки 221 (52°18'45,01450" с.ш. 36°07'41,11850" в.д.), от точки 221 в юго-восточном направлении до точки 224 (52°18'42,04170" с.ш. 36°07'50,86240" в.д.), далее по краю заболоченности в северо-восточном направлении от точки 224 до исходной точки 1.</p>
8.	<p>Природные особенности территории</p> <p>Памятник природы «Урочище «Большой курган» и истоки р. Свапы» представляет собой сложный по конфигурации участок, состоящий из трех взаимосвязанных урочищ – изолированного холма-останца с лесным массивом «Большой курган» и двух прилегающих к нему с востока неглубоких ложбин – верховьев балок «Верхняя стрелка» и «Нижняя стрелка», являющихся истоками р. Свапы. Абсолютные отметки высоты данной территории составляют от 225 м на дне балок до 240 м в центре леса «Большой курган».</p> <p>Наибольший интерес представляют пологие склоны холма-</p>

	<p>останца с участками остепненной прямоствольной дубравы семенного происхождения с черноземными почвами с типичной лесной и опушечной растительностью, а также заболоченные ложбины эрозионно-суффозионного происхождения с плоскими днищами в верховьях балок «Верхняя стрелка» и «Нижняя стрелка» с лугово-болотной растительностью и пойменно-луговыми и пойменно-болотными почвами.</p> <p>На территории памятника природы отмечено:</p> <p>239 видов сосудистых растений, из которых 1 вид (ветреница лесная) внесен в Красную книгу Курской области (2017);</p> <p>97 видов беспозвоночных животных, из которых 2 вида внесены в Красную книгу Курской области (2017) – восковик перевязанный (обыкновенный) и шмель глинистый;</p> <p>59 видов позвоночных животных, из которых в Красную книгу Курской области (2017) внесены 2 вида птиц – осоед обыкновенный и сорокопуд серый; последний внесен также в Красную книгу Российской Федерации.</p> <p>На территории памятника природы встречаются виды, внесенные в Перечень видов и таксонов животных, нуждающихся в особом внимании к их состоянию в природной среде, утвержденный приказом департамента экологической безопасности и природопользования Курской области от 27.05.2013 № 109/01-11 (шашечница дидима, аист белый, перепел, коростель, заяц-русак).</p>
9.	<p>Сведения о собственниках, пользователях, арендаторах земельных участков, на которых расположена особо охраняемая природная территория</p> <p>Памятник природы «Урочище «Большой курган» и истоки р. Свапы» расположен в кадастровых кварталах 46:18:051001, 46:18:060302, 46:18:070602.</p> <p>В кадастровом квартале 46:18:051001 в границы памятника природы попадают:</p> <p>часть земельного участка с кадастровым номером 46:18:051001:5 общей площадью 553503 кв. м, сведения о регистрации прав отсутствуют (выписка из ЕГРП от 24.09.2018 № 46/001/009/2018-94560);</p> <p>земельный участок с кадастровым номером 46:18:051001:1 площадью 48000 кв. м, принадлежащий на праве собственности Зубкову С.Н., категория земель: земли сельскохозяйственного назначения; разрешенное использование: для ведения крестьянского (фермерского) хозяйства (выписка из ЕГРП от 24.09.2018 № 46/001/009/2018-94561; сведения о местонахождении земельного участка в границах ООПТ предоставлены Администрацией Поныровского района Курской области (исх. от 20.09.2018 № 3199).</p>

В кадастровом квартале 46:18:070602 в границы памятника природы входят:

часть земельного участка с кадастровым номером 46:18:070602:27 общей площадью 330000 кв. м, находящегося в общей долевой собственности, категория земель: земли сельскохозяйственного назначения, разрешенное использование: для иных видов сельскохозяйственного использования (выписка из ЕГРП от 26.09.2018 № 46/001/009/2018-95234);

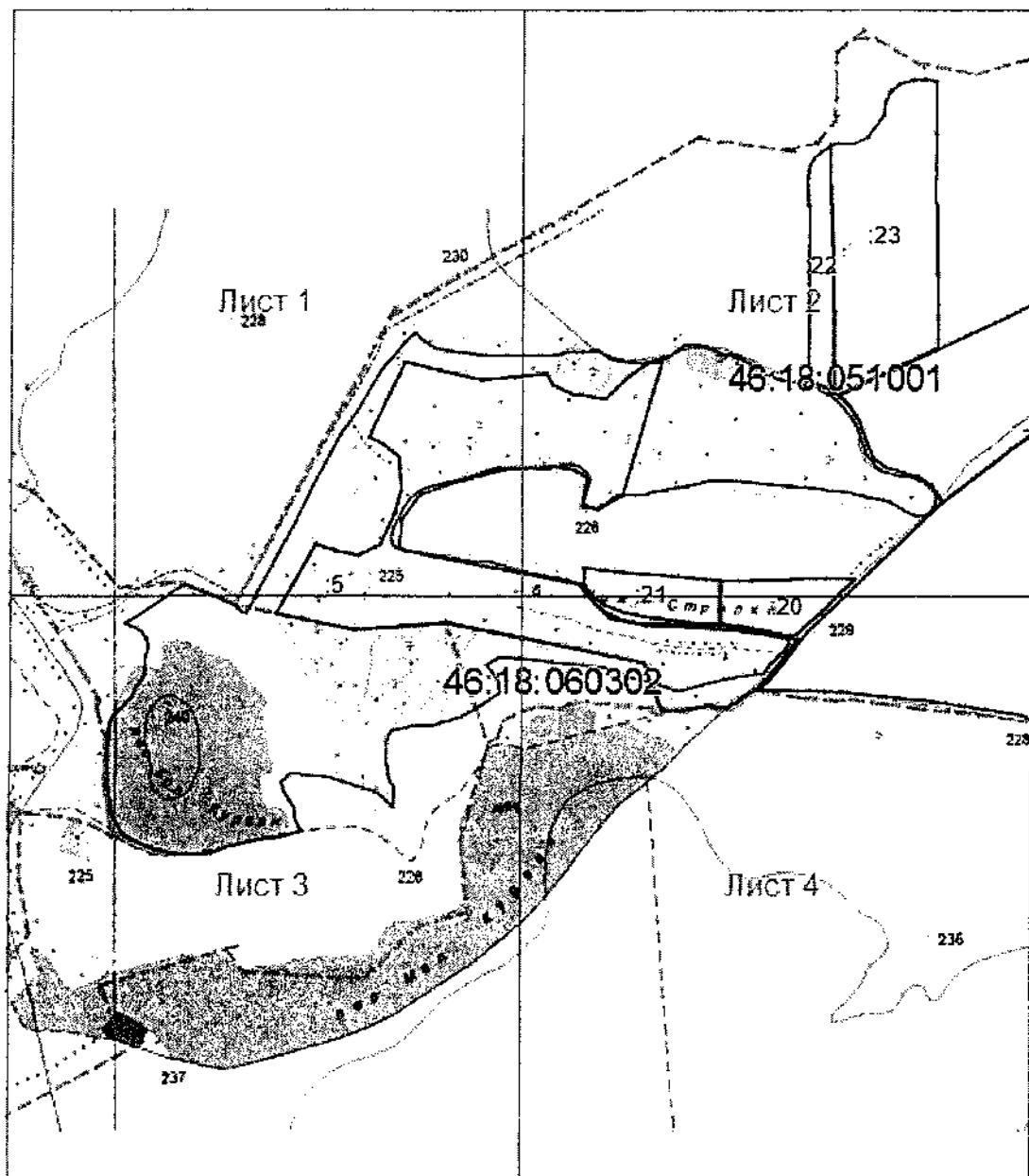
земельный участок с кадастровым номером 46:18:070602:8 площадью 501000 кв. м, сведения о регистрации прав отсутствуют (выписка из ЕГРП от 24.09.2018 № 46/001/009/2018-94558; сведения о местонахождении земельного участка в границах ООПТ предоставлены Администрацией Поньоровского района Курской области (исх. от 20.09.2018 № 3199).

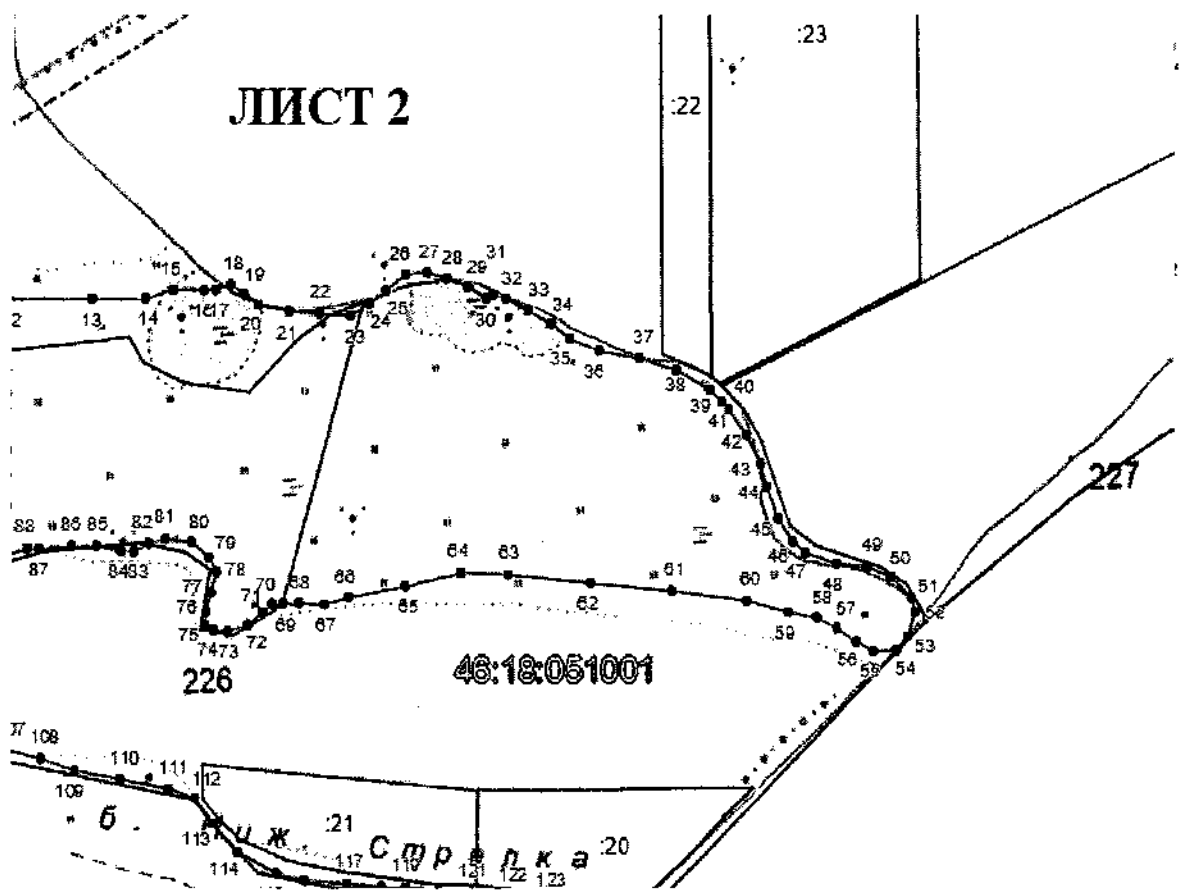
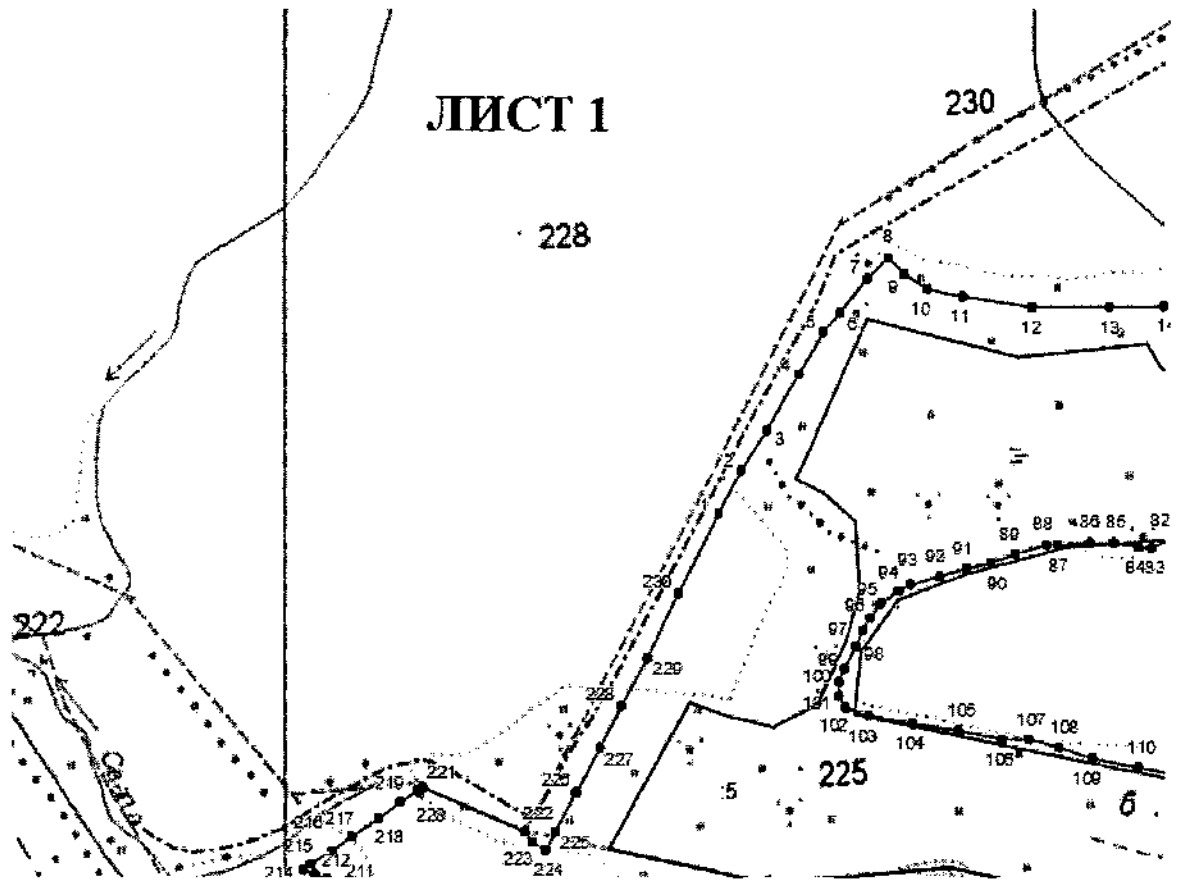
В границы памятника природы также входит участок лесного фонда – квартал 107 Золотухинского участкового лесничества.

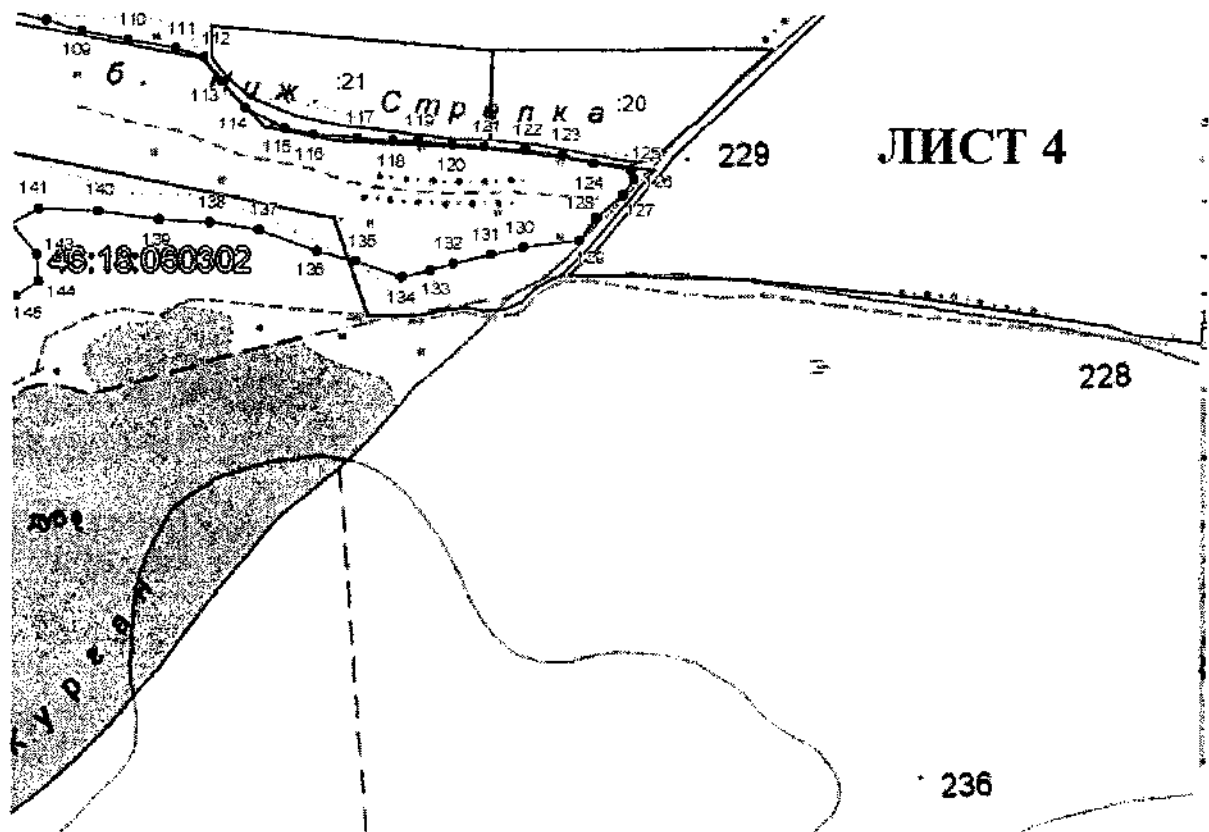
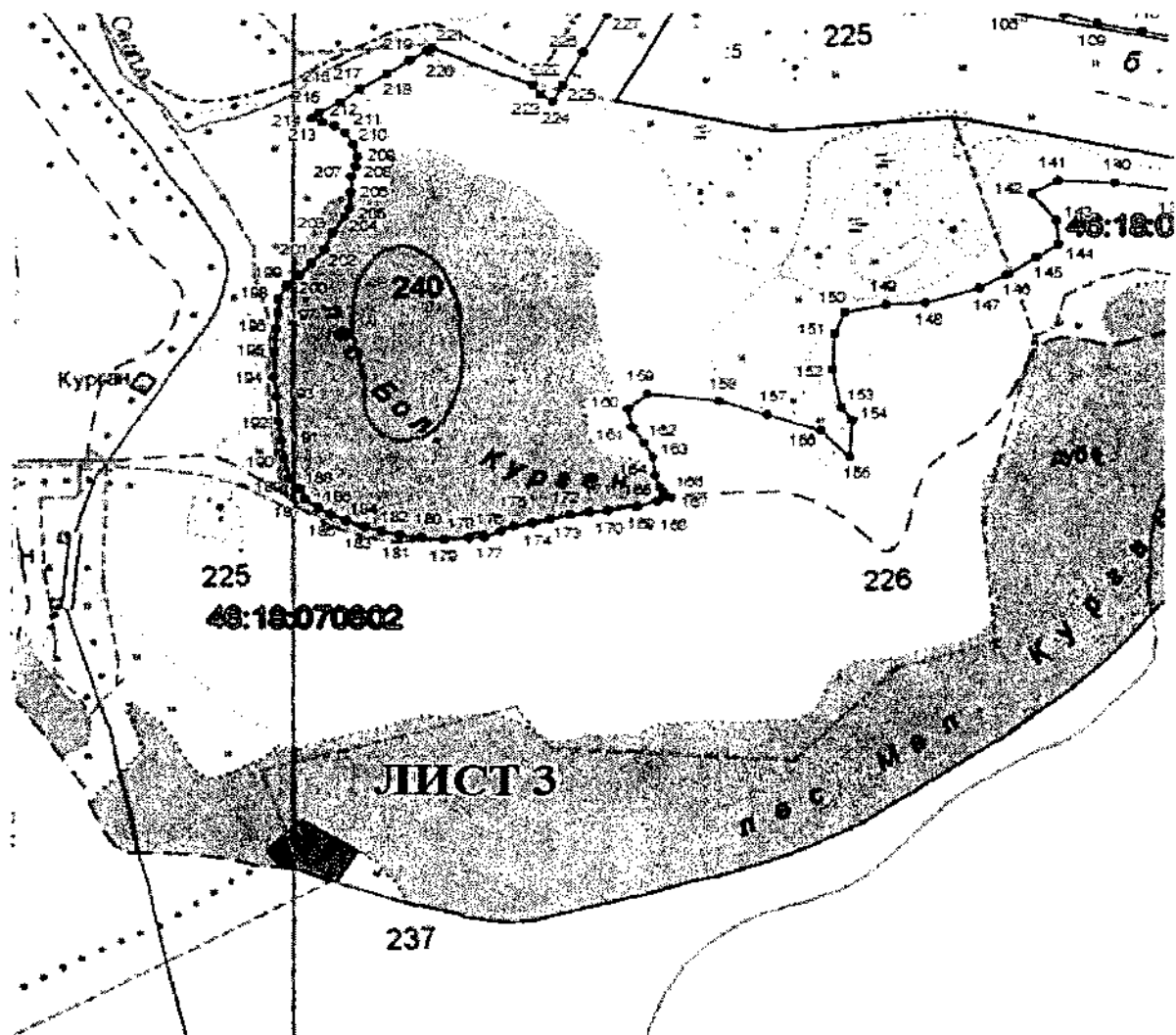


УТВЕРЖДЕНЫ
постановлением Администрации
Курской области
от 06.12.2018 № 979-па

**Границы территории памятника природы регионального значения
«Урочище «Большой курган» и истоки р. Свапы»**







КАРТА (ПЛАН)				
зоны с особыми условиями использования территории памятника природы				
«Урочище «Большой курган» и истоки р. Свапы»				
<small>(наименование объекта землеустройства)</small>				
Сведения о местоположении границ объекта землеустройства				
1. Система координат МСК-46				
2. Сведения о характерных точках границ объекта землеустройства				
Обозначение характерных точек границы	Координаты, м		Метод определения координат и средняя квадратическая погрешность положения характерной точки (M_t), м	Описание закрепления точки
	X	Y		
1	2	3	4	5
1	485911.39	1294418.32	Метод спутниковых геодезических измерений (определений); 0.20	—
2	485973.49	1294453.42	Метод спутниковых геодезических измерений (определений); 0.20	—
3	486031.62	1294492.84	Метод спутниковых геодезических измерений (определений); 0.20	—
4	486112.74	1294540.82	Метод спутниковых геодезических измерений (определений); 0.20	—
5	486174.13	1294578.80	Метод спутниковых геодезических измерений (определений); 0.20	—
6	486202.00	1294605.44	Метод спутниковых геодезических измерений (определений); 0.20	—
7	486251.07	1294647.14	Метод спутниковых геодезических измерений (определений); 0.20	—
8	486281.89	1294678.84	Метод спутниковых геодезических измерений (определений); 0.20	—
9	486258.12	1294703.07	Метод спутниковых геодезических измерений (определений); 0.20	—
10	486235.91	1294738.86	Метод спутниковых геодезических измерений (определений); 0.20	—
11	486224.79	1294794.96	Метод спутниковых геодезических измерений (определений); 0.20	—
12	486209.75	1294900.46	Метод спутниковых геодезических измерений (определений); 0.20	—
13	486210.82	1295018.93	Метод спутниковых геодезических измерений (определений); 0.20	—

1	2	3	4	5
14	486211.56	1295099.60	Метод спутниковых геодезических измерений (определений); 0.20	—
15	486222.85	1295142.38	Метод спутниковых геодезических измерений (определений); 0.20	—
16	486222.56	1295189.62	Метод спутниковых геодезических измерений (определений); 0.20	—
17	486222.73	1295207.81	Метод спутниковых геодезических измерений (определений); 0.20	—
18	486230.19	1295229.55	Метод спутниковых геодезических измерений (определений); 0.20	—
19	486217.29	1295250.01	Метод спутниковых геодезических измерений (определений); 0.20	—
20	486202.23	1295272.69	Метод спутниковых геодезических измерений (определений); 0.20	—
21	486192.50	1295320.01	Метод спутниковых геодезических измерений (определений); 0.20	—
22	486190.01	1295365.85	Метод спутниковых геодезических измерений (определений); 0.20	—
23	486186.82	1295413.85	Метод спутниковых геодезических измерений (определений); 0.20	—
24	486203.79	1295442.73	Метод спутниковых геодезических измерений (определений); 0.20	—
25	486221.48	1295468.73	Метод спутниковых геодезических измерений (определений); 0.20	—
26	486244.30	1295499.03	Метод спутниковых геодезических измерений (определений); 0.20	—
27	486246.78	1295532.45	Метод спутниковых геодезических измерений (определений); 0.20	—
28	486239.05	1295561.62	Метод спутниковых геодезических измерений (определений); 0.20	—
29	486226.98	1295592.98	Метод спутниковых геодезических измерений (определений); 0.20	—
30	486211.26	1295621.48	Метод спутниковых геодезических измерений (определений); 0.20	—

1	2	3	4	5
31	486215.71	1295631.61	Метод спутниковых геодезических измерений (определений); 0.20	—
32	486210.80	1295650.53	Метод спутниковых геодезических измерений (определений); 0.20	—
33	486195.12	1295684.85	Метод спутниковых геодезических измерений (определений); 0.20	—
34	486175.08	1295717.75	Метод спутниковых геодезических измерений (определений); 0.20	—
35	486154.27	1295746.98	Метод спутниковых геодезических измерений (определений); 0.20	—
36	486137.95	1295790.75	Метод спутниковых геодезических измерений (определений); 0.20	—
37	486127.61	1295851.19	Метод спутниковых геодезических измерений (определений); 0.20	—
38	486110.69	1295907.28	Метод спутниковых геодезических измерений (определений); 0.20	—
39	486083.53	1295956.30	Метод спутниковых геодезических измерений (определений); 0.20	—
40	486066.98	1295975.32	Метод спутниковых геодезических измерений (определений); 0.20	—
41	486056.18	1295986.33	Метод спутниковых геодезических измерений (определений); 0.20	—
42	486021.54	1296012.81	Метод спутниковых геодезических измерений (определений); 0.20	—
43	485982.50	1296034.98	Метод спутниковых геодезических измерений (определений); 0.20	—
44	485951.33	1296044.70	Метод спутниковых геодезических измерений (определений); 0.20	—
45	485907.16	1296062.58	Метод спутниковых геодезических измерений (определений); 0.20	—
46	485875.39	1296085.42	Метод спутниковых геодезических измерений (определений); 0.20	—
47	485859.57	1296103.70	Метод спутниковых геодезических измерений (определений); 0.20	—

1	2	3	4	5
48	485844.74	1296151.07	Метод спутниковых геодезических измерений (определений); 0.20	—
49	485840.10	1296198.41	Метод спутниковых геодезических измерений (определений); 0.20	—
50	485826.63	1296234.13	Метод спутниковых геодезических измерений (определений); 0.20	—
51	485796.39	1296265.66	Метод спутниковых геодезических измерений (определений); 0.20	—
52	485776.09	1296270.94	Метод спутниковых геодезических измерений (определений); 0.20	—
53	485741.82	1296260.41	Метод спутниковых геодезических измерений (определений); 0.20	—
54	485722.03	1296243.14	Метод спутниковых геодезических измерений (определений); 0.20	—
55	485720.99	1296208.96	Метод спутниковых геодезических измерений (определений); 0.20	—
56	485734.55	1296182.67	Метод спутниковых геодезических измерений (определений); 0.20	—
57	485753.17	1296151.93	Метод спутниковых геодезических измерений (определений); 0.20	—
58	485768.86	1296120.53	Метод спутниковых геодезических измерений (определений); 0.20	—
59	485776.48	1296079.05	Метод спутниковых геодезических измерений (определений); 0.20	—
60	485792.59	1296014.20	Метод спутниковых геодезических измерений (определений); 0.20	—
61	485806.08	1295900.67	Метод спутниковых геодезических измерений (определений); 0.20	—
62	485817.29	1295777.73	Метод спутниковых геодезических измерений (определений); 0.20	—
63	485829.25	1295656.25	Метод спутниковых геодезических измерений (определений); 0.20	—
64	485831.50	1295584.24	Метод спутниковых геодезических измерений (определений); 0.20	—

1	2	3	4	5
65	485811.83	1295500.12	Метод спутниковых геодезических измерений (определений); 0.20	—
66	485796.47	1295412.29	Метод спутниковых геодезических измерений (определений); 0.20	—
67	485786.69	1295375.31	Метод спутниковых геодезических измерений (определений); 0.20	—
68	485788.52	1295336.76	Метод спутниковых геодезических измерений (определений); 0.20	—
69	485788.30	1295312.80	Метод спутниковых геодезических измерений (определений); 0.20	—
70	485787.42	1295295.35	Метод спутниковых геодезических измерений (определений); 0.20	—
71	485776.36	1295280.20	Метод спутниковых геодезических измерений (определений); 0.20	—
72	485758.72	1295257.81	Метод спутниковых геодезических измерений (определений); 0.20	—
73	485748.26	1295226.66	Метод спутниковых геодезических измерений (определений); 0.20	—
74	485750.97	1295205.56	Метод спутниковых геодезических измерений (определений); 0.20	—
75	485758.12	1295193.12	Метод спутниковых геодезических измерений (определений); 0.20	—
76	485777.77	1295195.15	Метод спутниковых геодезических измерений (определений); 0.20	—
77	485804.73	1295201.46	Метод спутниковых геодезических измерений (определений); 0.20	—
78	485833.15	1295209.90	Метод спутниковых геодезических измерений (определений); 0.20	—
79	485853.41	1295198.81	Метод спутниковых геодезических измерений (определений); 0.20	—
80	485874.96	1295171.72	Метод спутниковых геодезических измерений (определений); 0.20	—
81	485878.96	1295131.67	Метод спутниковых геодезических измерений (определений); 0.20	—

1	2	3	4	5
82	485872.91	1295106.30	Метод спутниковых геодезических измерений (определений); 0.20	—
83	485861.80	1295083.18	Метод спутниковых геодезических измерений (определений); 0.20	—
84	485863.08	1295063.51	Метод спутниковых геодезических измерений (определений); 0.20	—
85	485869.29	1295027.12	Метод спутниковых геодезических измерений (определений); 0.20	—
86	485869.67	1294990.05	Метод спутниковых геодезических измерений (определений); 0.20	—
87	485866.32	1294940.64	Метод спутниковых геодезических измерений (определений); 0.20	—
88	485866.16	1294923.18	Метод спутниковых геодезических измерений (определений); 0.20	—
89	485852.66	1294876.80	Метод спутниковых геодезических измерений (определений); 0.20	—
90	485839.96	1294839.85	Метод спутниковых геодезических измерений (определений); 0.20	—
91	485831.62	1294802.13	Метод спутниковых геодезических измерений (определений); 0.20	—
92	485820.33	1294759.35	Метод спутниковых геодезических измерений (определений); 0.20	—
93	485808.31	1294715.16	Метод спутниковых геодезических измерений (определений); 0.20	—
94	485799.42	1294697.04	Метод спутниковых геодезических измерений (определений); 0.20	—
95	485780.27	1294669.59	Метод спутниковых геодезических измерений (определений); 0.20	—
96	485759.77	1294653.78	Метод спутниковых геодезических измерений (определений); 0.20	—
97	485741.49	1294641.57	Метод спутниковых геодезических измерений (определений); 0.20	—
98	485718.14	1294631.61	Метод спутниковых геодезических измерений (определений); 0.20	—

1	2	3	4	5
99	485685.27	1294613.71	Метод спутниковых геодезических измерений (определений); 0.20	—
100	485666.30	1294605.92	Метод спутниковых геодезических измерений (определений); 0.20	—
101	485645.94	1294605.36	Метод спутниковых геодезических измерений (определений); 0.20	—
102	485628.60	1294616.43	Метод спутниковых геодезических измерений (определений); 0.20	—
103	485617.28	1294651.45	Метод спутниковых геодезических измерений (определений); 0.20	—
104	485605.53	1294718.40	Метод спутниковых геодезических измерений (определений); 0.20	—
105	485595.27	1294789.75	Метод спутниковых геодезических измерений (определений); 0.20	—
106	485582.06	1294856.71	Метод спутниковых геодезических измерений (определений); 0.20	—
107	485582.43	1294897.45	Метод спутниковых геодезических измерений (определений); 0.20	—
108	485571.23	1294944.06	Метод спутниковых геодезических измерений (определений); 0.20	—
109	485554.97	1294995.12	Метод спутниковых геодезических измерений (определений); 0.20	—
110	485542.52	1295064.28	Метод спутниковых геодезических измерений (определений); 0.20	—
111	485529.37	1295137.07	Метод спутниковых геодезических измерений (определений); 0.20	—
112	485516.65	1295177.19	Метод спутниковых геодезических измерений (определений); 0.20	—
113	485479.83	1295205.10	Метод спутниковых геодезических измерений (определений); 0.20	—
114	485440.19	1295241.85	Метод спутниковых геодезических измерений (определений); 0.20	—
115	485409.48	1295302.49	Метод спутниковых геодезических измерений (определений); 0.20	—

1	2	3	4	5
116	485399.69	1295345.47	Метод спутниковых геодезических измерений (определений); 0.20	—
117	485395.21	1295410.88	Метод спутниковых геодезических измерений (определений); 0.20	—
118	485390.62	1295464.72	Метод спутниковых геодезических измерений (определений); 0.20	—
119	485389.50	1295501.07	Метод спутниковых геодезических измерений (определений); 0.20	—
120	485385.61	1295552.75	Метод спутниковых геодезических измерений (определений); 0.20	—
121	485382.41	1295600.76	Метод спутниковых геодезических измерений (определений); 0.20	—
122	485377.88	1295660.42	Метод спутниковых геодезических измерений (определений); 0.20	—
123	485370.38	1295715.02	Метод спутниковых геодезических измерений (определений); 0.20	—
124	485358.45	1295761.63	Метод спутниковых геодезических измерений (определений); 0.20	—
125	485348.06	1295816.99	Метод спутниковых геодезических измерений (определений); 0.20	—
126	485335.01	1295820.73	Метод спутниковых геодезических измерений (определений); 0.20	—
127	485311.60	1295804.95	Метод спутниковых геодезических измерений (определений); 0.20	—
128	485277.08	1295766.00	Метод спутниковых геодезических измерений (определений); 0.20	—
129	485243.41	1295741.62	Метод спутниковых геодезических измерений (определений); 0.20	—
130	485232.47	1295659.55	Метод спутниковых геодезических измерений (определений); 0.20	—
131	485221.87	1295611.67	Метод спутниковых геодезических измерений (определений); 0.20	—
132	485208.26	1295555.12	Метод спутниковых геодезических измерений (определений); 0.20	—

1	2	3	4	5
133	485197.76	1295520.29	Метод спутниковых геодезических измерений (определений); 0.20	—
134	485187.20	1295479.70	Метод спутниковых геодезических измерений (определений); 0.20	—
135	485211.28	1295409.69	Метод спутниковых геодезических измерений (определений); 0.20	—
136	485226.74	1295351.40	Метод спутниковых геодезических измерений (определений); 0.20	—
137	485257.94	1295265.33	Метод спутниковых геодезических измерений (определений); 0.20	—
138	485268.88	1295191.09	Метод спутниковых геодезических измерений (определений); 0.20	—
139	485274.00	1295113.97	Метод спутниковых геодезических измерений (определений); 0.20	—
140	485286.27	1295023.72	Метод спутниковых геодезических измерений (определений); 0.20	—
141	485289.84	1294936.44	Метод спутниковых геодезических измерений (определений); 0.20	—
142	485267.67	1294897.37	Метод спутниковых геодезических измерений (определений); 0.20	—
143	485221.47	1294934.18	Метод спутниковых геодезических измерений (определений); 0.20	—
144	485180.79	1294937.43	Метод спутниковых геодезических измерений (определений); 0.20	—
145	485158.68	1294904.18	Метод спутниковых геодезических измерений (определений); 0.20	—
146	485129.20	1294859.41	Метод спутниковых геодезических измерений (определений); 0.20	—
147	485105.56	1294817.46	Метод спутниковых геодезических измерений (определений); 0.20	—
148	485081.56	1294736.25	Метод спутниковых геодезических измерений (определений); 0.20	—
149	485078.09	1294673.72	Метод спутниковых геодезических измерений (определений); 0.20	—

1	2	3	4	5
150	485064.43	1294609.87	Метод спутниковых геодезических измерений (определений); 0.20	—
151	485029.39	1294594.19	Метод спутниковых геодезических измерений (определений); 0.20	—
152	484968.30	1294591.86	Метод спутниковых геодезических измерений (определений); 0.20	—
153	484904.44	1294605.49	Метод спутниковых геодезических измерений (определений); 0.20	—
154	484884.23	1294621.67	Метод спутниковых геодезических измерений (определений); 0.20	—
155	484821.68	1294617.88	Метод спутниковых геодезических измерений (определений); 0.20	—
156	484866.34	1294572.44	Метод спутниковых геодезических измерений (определений); 0.20	—
157	484893.22	1294489.29	Метод спутниковых геодезических измерений (определений); 0.20	—
158	484915.84	1294416.41	Метод спутниковых геодезических измерений (определений); 0.20	—
159	484927.92	1294304.35	Метод спутниковых геодезических измерений (определений); 0.20	—
160	484901.47	1294275.48	Метод спутниковых геодезических измерений (определений); 0.20	—
161	484871.00	1294281.57	Метод спутниковых геодезических измерений (определений); 0.20	—
162	484844.99	1294299.27	Метод спутниковых геодезических измерений (определений); 0.20	—
163	484820.41	1294314.01	Метод спутниковых геодезических измерений (определений); 0.20	—
164	484789.89	1294317.17	Метод спутниковых геодезических измерений (определений); 0.20	—
165	484769.60	1294324.64	Метод спутниковых геодезических измерений (определений); 0.20	—
166	484759.47	1294330.55	Метод спутниковых геодезических измерений (определений); 0.20	—

1	2	3	4	5
167	484750.85	1294341.54	Метод спутниковых геодезических измерений (определений); 0.20	—
168	484745.40	1294321.92	Метод спутниковых геодезических измерений (определений); 0.20	—
169	484736.39	1294289.33	Метод спутниковых геодезических измерений (определений); 0.20	—
170	484728.73	1294245.04	Метод спутниковых геодезических измерений (определений); 0.20	—
171	484726.30	1294217.42	Метод спутниковых геодезических измерений (определений); 0.20	—
172	484721.69	1294189.09	Метод спутниковых геодезических измерений (определений); 0.20	—
173	484714.13	1294157.91	Метод спутниковых геодезических измерений (определений); 0.20	—
174	484707.36	1294131.80	Метод спутниковых геодезических измерений (определений); 0.20	—
175	484702.02	1294103.48	Метод спутниковых геодезических измерений (определений); 0.20	—
176	484694.57	1294084.67	Метод спутниковых геодезических измерений (определений); 0.20	—
177	484684.18	1294059.33	Метод спутниковых геодезических измерений (определений); 0.20	—
178	484681.78	1294035.33	Метод спутниковых геодезических измерений (определений); 0.20	—
179	484679.26	1293996.81	Метод спутниковых геодезических измерений (определений); 0.20	—
180	484682.58	1293961.91	Метод спутниковых геодезических измерений (определений); 0.20	—
181	484686.64	1293928.42	Метод спутниковых геодезических измерений (определений); 0.20	—
182	484692.94	1293901.46	Метод спутниковых геодезических измерений (определений); 0.20	—
183	484699.98	1293874.49	Метод спутниковых геодезических измерений (определений); 0.20	—

1	2	3	4	5
184	484710.63	1293846.03	Метод спутниковых геодезических измерений (определений); 0.20	—
185	484721.33	1293822.71	Метод спутниковых геодезических измерений (определений); 0.20	—
186	484732.06	1293802.94	Метод спутниковых геодезических измерений (определений); 0.20	—
187	484747.14	1293781.73	Метод спутниковых геодезических измерений (определений); 0.20	—
188	484764.52	1293773.55	Метод спутниковых геодезических измерений (определений); 0.20	—
189	484782.57	1293758.87	Метод спутниковых геодезических измерений (определений); 0.20	—
190	484816.66	1293749.86	Метод спутниковых геодезических измерений (определений); 0.20	—
191	484846.43	1293745.99	Метод спутниковых геодезических измерений (определений); 0.20	—
192	484878.37	1293741.29	Метод спутниковых геодезических измерений (определений); 0.20	—
193	484921.24	1293738.03	Метод спутниковых геодезических измерений (определений); 0.20	—
194	484953.91	1293732.66	Метод спутниковых геодезических измерений (определений); 0.20	—
195	484998.27	1293733.74	Метод спутниковых геодезических измерений (определений); 0.20	—
196	485035.37	1293736.29	Метод спутниковых геодезических измерений (определений); 0.20	—
197	485060.84	1293739.01	Метод спутниковых геодезических измерений (определений); 0.20	—
198	485084.83	1293739.47	Метод спутниковых геодезических измерений (определений); 0.20	—
199	485108.20	1293751.64	Метод спутниковых геодезических измерений (определений); 0.20	—
200	485125.81	1293769.68	Метод спутниковых геодезических измерений (определений); 0.20	—

1	2	3	4	5
201	485147.06	1293789.10	Метод спутниковых геодезических измерений (определений); 0.20	—
202	485169.06	1293809.98	Метод спутниковых геодезических измерений (определений); 0.20	—
203	485198.23	1293821.37	Метод спутниковых геодезических измерений (определений); 0.20	—
204	485226.02	1293839.99	Метод спутниковых геодезических измерений (определений); 0.20	—
205	485239.91	1293847.90	Метод спутниковых геодезических измерений (определений); 0.20	—
206	485267.54	1293849.86	Метод спутниковых геодезических измерений (определений); 0.20	—
207	485294.45	1293850.29	Метод спутниковых геодезических измерений (определений); 0.20	—
208	485311.24	1293857.44	Метод спутниковых геодезических измерений (определений); 0.20	—
209	485328.70	1293859.49	Метод спутниковых геодезических измерений (определений); 0.20	—
210	485350.45	1293852.74	Метод спутниковых геодезических измерений (определений); 0.20	—
211	485369.96	1293839.45	Метод спутниковых геодезических измерений (определений); 0.20	—
212	485380.72	1293823.37	Метод спутниковых геодезических измерений (определений); 0.20	—
213	485387.82	1293804.43	Метод спутниковых геодезических измерений (определений); 0.20	—
214	485394.22	1293787.65	Метод спутниковых геодезических измерений (определений); 0.20	—
215	485403.04	1293798.48	Метод спутниковых геодезических измерений (определений); 0.20	—
216	485420.78	1293831.04	Метод спутниковых геодезических измерений (определений); 0.20	—
217	485442.86	1293862.09	Метод спутниковых геодезических измерений (определений); 0.20	—

1	2	3	4	5
218	485468.67	1293904.02	Метод спутниковых геодезических измерений (определений); 0.20	—
219	485492.23	1293938.00	Метод спутниковых геодезических измерений (определений); 0.20	—
220	485507.71	1293963.28	Метод спутниковых геодезических измерений (определений); 0.20	—
221	485513.00	1293972.00	Метод спутниковых геодезических измерений (определений); 0.20	—
222	485450.93	1294127.34	Метод спутниковых геодезических измерений (определений); 0.20	—
223	485434.95	1294138.37	Метод спутниковых геодезических измерений (определений); 0.20	—
224	485422.76	1294157.41	Метод спутниковых геодезических измерений (определений); 0.20	—
225	485450.52	1294173.15	Метод спутниковых геодезических измерений (определений); 0.20	—
226	485506.77	1294203.90	Метод спутниковых геодезических измерений (определений); 0.20	—
227	485570.35	1294240.40	Метод спутниковых геодезических измерений (определений); 0.20	—
228	485631.69	1294272.57	Метод спутниковых геодезических измерений (определений); 0.20	—
229	485701.09	1294311.22	Метод спутниковых геодезических измерений (определений); 0.20	—
230	485795.27	1294356.87	Метод спутниковых геодезических измерений (определений); 0.20	—
I	485911.39	1294418.32	Метод спутниковых геодезических измерений (определений); 0.20	—

