

6 августа 2020 года

N 255-У

УКАЗ**ГЛАВЫ РЕСПУБЛИКИ КРЫМ****О ВНЕСЕНИИ ИЗМЕНЕНИЙ В УКАЗ ГЛАВЫ РЕСПУБЛИКИ КРЫМ
ОТ 8 МАЯ 2020 ГОДА N 149-У**

В соответствии с Федеральным законом от 14 марта 1995 года N 33-ФЗ "Об особо охраняемых природных территориях", постановлением Правительства Российской Федерации от 19 февраля 2015 года N 138 "Об утверждении Правил создания охранных зон отдельных категорий особо охраняемых природных территорий, установления их границ, определения режима охраны и использования земельных участков и водных объектов в границах таких зон", статьями 61, 65 Конституции Республики Крым, Законом Республики Крым от 10 ноября 2014 года N 5-ЗРК/2014 "Об особо охраняемых природных территориях", распоряжением Совета министров Республики Крым от 5 февраля 2015 года N 69-р "Об утверждении Перечня особо охраняемых природных территорий регионального значения Республики Крым" постановляю:

Внести в Указ Главы Республики Крым от 8 мая 2020 года N 149-У "Об установлении охранной зоны природного парка регионального значения Республики Крым "Белая скала" следующие изменения:

приложение 1 к Указу изложить в новой редакции (прилагается);

пункт 1.3 раздела 1 приложения 2 к Указу изложить в следующей редакции: "Общая площадь охранной зоны составляет 1310506 кв. м."

Глава Республики Крым
С.АКСЕНОВ

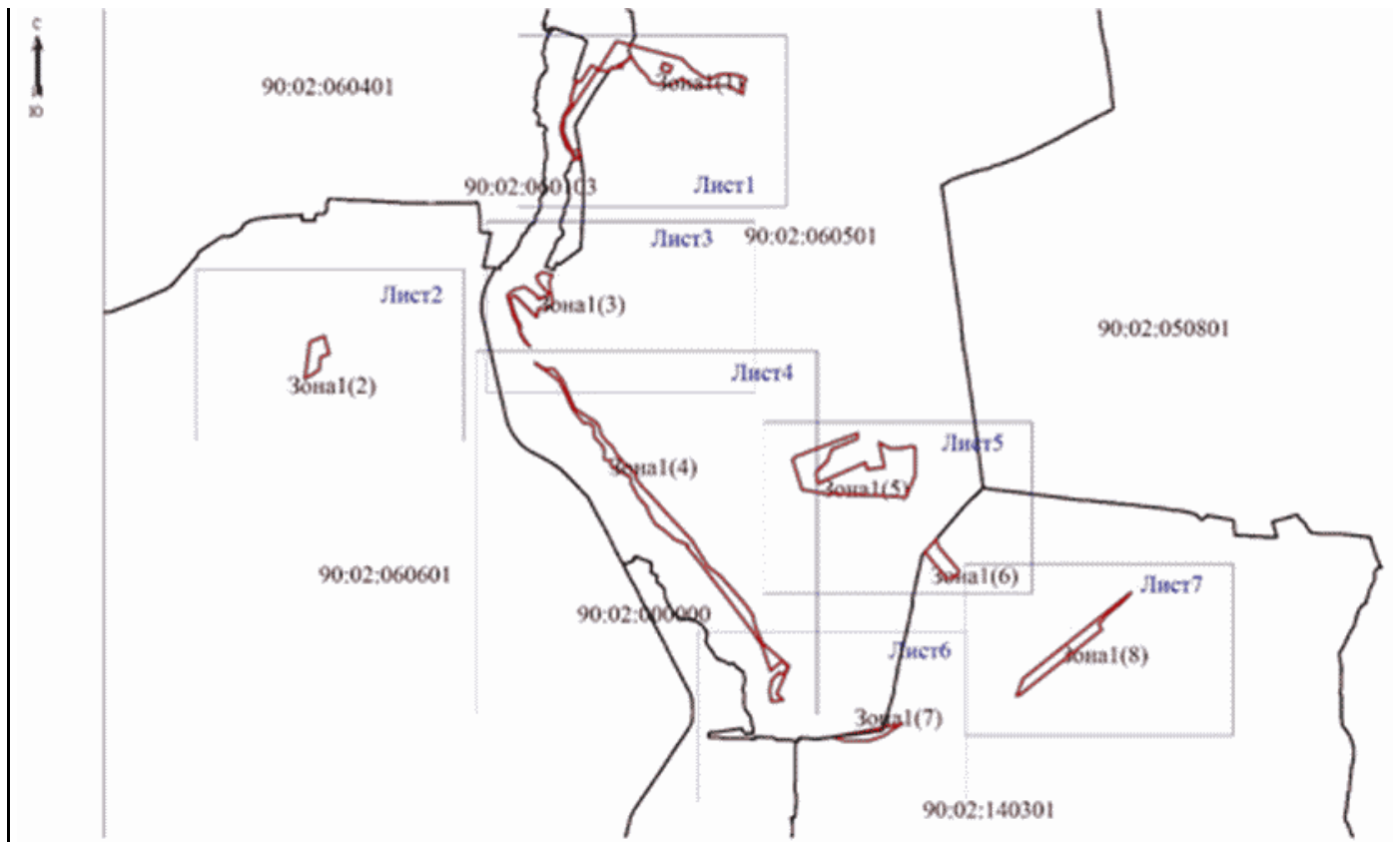
г. Симферополь

6 августа 2020 года

N 255-У

Приложение 1
к Указу
Главы Республики Крым
от 08.05.2020 N 149-У
(в редакции Указа
Главы Республики Крым
от 06.08.2020 N 255-У)

**Границы охранной зоны природного парка регионального
значения Республики Крым "Белая скала"****Обзорная схема**



Масштаб 1:50000

Условные обозначения:



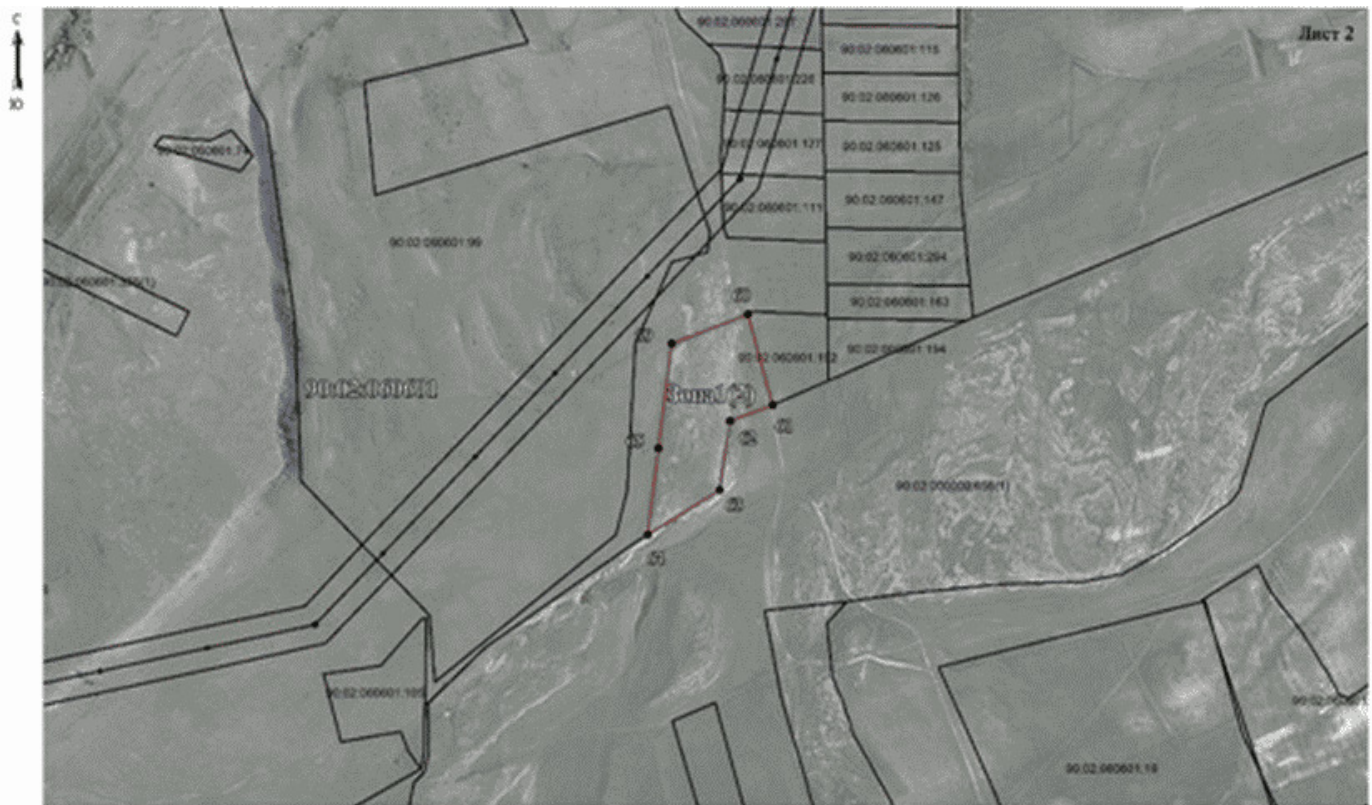
- граница охранной зоны

— - существующая часть границы, имеющиеся в ЕГРН сведения о которой достаточные для определения ее местоположения

90:25:030104 - номер кадастрового квартала

● 1 - номер характерной точки границы охранной зоны

90:25:030104:897 - номер существующего земельного участка



Масштаб 1:7000

Условные обозначения:



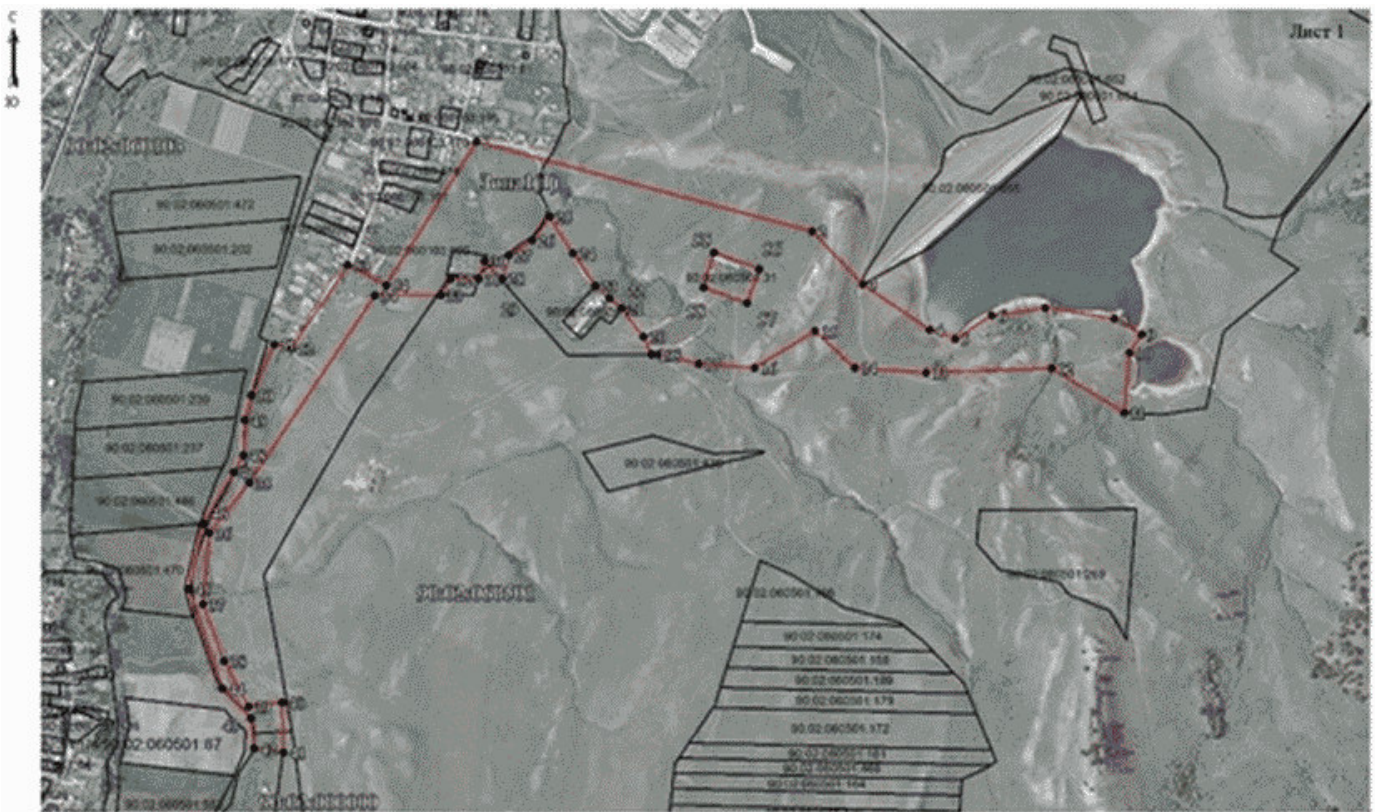
- граница охранной зоны

— - существующая часть границы, имеющиеся в ЕГРН сведения о которой достаточные для определения ее местоположения

90:02:060501 - номер кадастрового квартала

● 1 - номер характерной точки границы охранной зоны

90:02:060501:897 - номер существующего земельного участка



Условные обозначения:

Масштаб 1:7000



- граница охранной зоны

— - существующая часть границы, имеющиеся в ЕГРН сведения о которой достаточные для определения ее местоположения

90:02:060501 - номер кадастрового квартала

● 1 - номер характерной точки границы охранной зоны

90:02:060501:897 - номер существующего земельного участка



Условные обозначения:

Масштаб 1:7000



- граница охранной зоны

——— - существующая часть границы, имеющиеся в ЕГРН сведения о которой достаточные для определения ее местоположения

90:02:060501 - номер кадастрового квартала

● 1 - номер характерной точки границы охранной зоны

90:02:060501:897 - номер существующего земельного участка



Масштаб 1:10000

Условные обозначения:



- граница охранной зоны

——— - существующая часть границы, имеющиеся в ЕГРН сведения о которой достаточные для определения ее местоположения

90:07:140601 - номер кадастрового квартала

● 1 - номер характерной точки границы охранной зоны

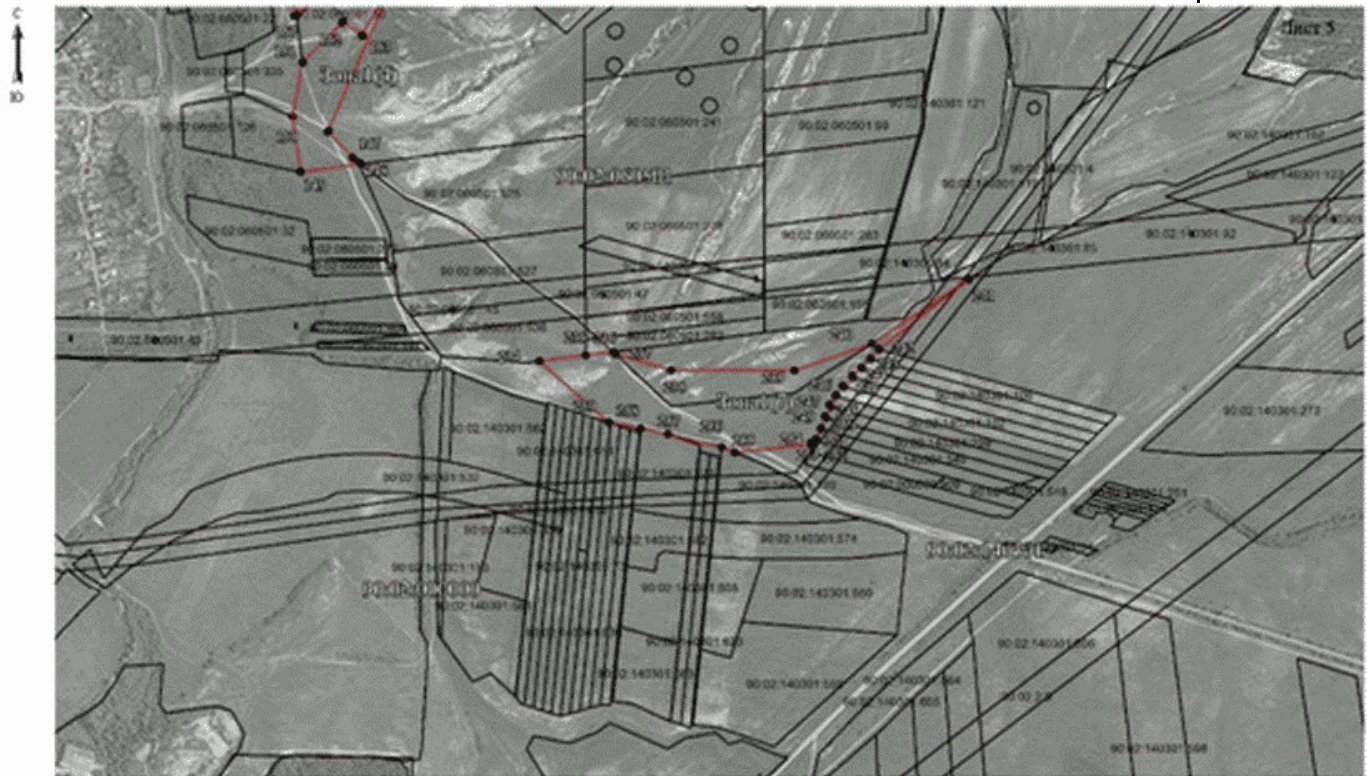
90:07:140501:341 - номер существующего земельного участка

КонсультантПлюс: примечание.

Нумерация дана в соответствии с официальным текстом документа.

Раздел 4

План границ объекта



Условные обозначения:

Масштаб 1:7000



- граница охранной зоны

— - существующая часть границы, имеющиеся в ЕГРН сведения о которой достаточные для определения ее местоположения

90:02:060501 - номер кадастрового квартала

● 1 - номер характерной точки границы охранной зоны

90:02:060501:897 - номер существующего земельного участка

Подпись _____ (Лавринец Ю.Д.) Дата _____ г.



Условные обозначения:

Масштаб 1:7000



- граница охранной зоны

— - существующая часть границы, имеющиеся в ЕГРН сведения о которой достаточные для определения ее местоположения

90:02:060501 - номер кадастрового квартала

● 1 - номер характерной точки границы охранной зоны

90:02:060501:897 - номер существующего земельного участка

Сведения о характерных точках границы охранной зоны природного парка регионального значения Республики Крым "Белая скала"

Обозначение характерных точек границ	Координаты, м	
	X	Y
1	2	3
1	4992634.16	5230208.23
2	4992466.32	5230837.87
3	4992367.07	5230932.62
4	4992282.51	5231057.81
5	4992265.30	5231105.91
6	4992308.95	5231174.20
7	4992323.33	5231274.14
8	4992303.03	5231404.17

9	4992273.37	5231455.00
10	4992238.87	5231433.06
11	4992127.17	5231422.32
12	4992209.74	5231286.47
13	4992201.70	5231051.00
14	4992211.22	5230917.63
15	4992279.06	5230843.15
16	4992211.16	5230729.38
17	4992218.19	5230624.64
18	4992235.85	5230549.76
19	4992235.73	5230536.62
20	4992269.18	5230521.18
21	4992322.23	5230480.33
22	4992340.29	5230456.99
23	4992363.86	5230430.88
24	4992425.00	5230388.91
25	4992493.68	5230345.78
26	4992449.38	5230312.55
27	4992421.36	5230268.91
28	4992377.71	5230256.53
29	4992377.68	5230252.58
30	4992410.99	5230223.31
31	4992377.35	5230212.36
32	4992376.89	5230159.30
33	4992346.64	5230140.40
34	4992346.07	5230017.66
35	4991995.29	5229781.97
36	4991901.62	5229706.74
37	4991768.03	5229694.79
38	4991661.87	5229734.42
39	4991576.31	5229780.39
40	4991584.28	5229843.42

41	4991490.81	5229845.66
42	4991498.20	5229790.86
43	4991554.49	5229784.82
44	4991610.32	5229731.83
45	4991796.54	5229668.99
46	4991918.05	5229696.01
47	4992015.29	5229752.80
48	4992047.21	5229770.88
49	4992112.81	5229773.20
50	4992159.12	5229785.56
51	4992253.85	5229828.74
52	4992246.67	5229862.36
53	4992403.32	5229966.49
54	4992365.21	5230038.77
1	4992634.16	5230208.23
55	4992426.15	5230653.48
56	4992361.29	5230633.76
57	4992331.80	5230715.57
58	4992395.64	5230738.34
55	4992426.15	5230653.48
59	4989740.56	5227253.24
60	4989795.09	5227395.35
61	4989626.10	5227441.66
62	4989596.67	5227362.04
63	4989467.73	5227342.37
64	4989384.04	5227208.07
65	4989545.26	5227228.23
59	4989740.56	5227253.24
66	4990194.61	5229158.20
67	4990240.89	5229215.87
68	4990271.55	5229320.56
69	4990194.86	5229430.80
70	4990152.48	5229457.38

71	4990150.95	5229460.52
72	4990171.23	5229490.17
73	4990158.28	5229501.51
74	4990204.24	5229554.01
75	4990256.44	5229507.23
76	4990311.97	5229458.53
77	4990358.63	5229444.21
78	4990363.44	5229443.66
79	4990363.27	5229441.25
80	4990381.31	5229438.94
81	4990414.27	5229496.97
82	4990385.69	5229587.00
83	4990310.37	5229559.40
84	4990105.18	5229596.32
85	4990073.28	5229545.46
86	4990062.39	5229531.89
87	4990059.50	5229520.06
88	4990065.07	5229504.05
89	4990071.11	5229480.87
90	4990067.82	5229465.23
91	4990054.38	5229453.34
92	4989976.80	5229439.54
93	4990187.69	5229227.64
94	4990169.56	5229182.98
95	4990086.01	5229202.27
96	4989965.66	5229244.94
97	4989899.05	5229282.94
98	4989823.68	5229282.32
99	4989726.14	5229346.41
100	4989695.10	5229375.34
101	4989718.51	5229348.03
102	4989749.32	5229320.43

103	4989802.73	5229287.62
104	4989832.54	5229274.82
105	4989897.55	5229262.62
106	4989909.55	5229257.02
107	4989942.56	5229237.41
108	4989990.77	5229213.81
109	4990082.19	5229191.60
110	4990112.73	5229177.35
66	4990194.61	5229158.20
111	4989542.67	5229422.27
112	4989483.26	5229507.19
113	4989480.72	5229549.37
114	4989476.28	5229611.30
115	4989352.73	5229699.72
116	4989274.96	5229729.50
117	4989101.05	5229804.99
118	4989071.96	5229844.46
119	4989019.55	5229920.50
120	4988980.71	5229995.95
121	4988927.12	5230040.14
122	4988851.81	5230056.08
123	4988782.66	5230109.43
124	4988726.97	5230172.46
125	4988660.57	5230207.73
126	4988538.61	5230310.12
127	4988510.55	5230356.28
128	4988484.38	5230376.05
129	4988449.35	5230393.63
130	4988406.15	5230406.74
131	4988369.24	5230433.12
132	4988278.37	5230519.97
133	4988084.45	5230694.56
134	4987824.59	5230935.13

135	4987732.08	5230988.86
136	4987573.92	5231092.52
137	4987487.88	5231203.36
138	4987387.68	5231295.04
139	4987236.55	5231423.74
140	4987177.60	5231473.46
141	4987105.80	5231517.90
142	4987005.51	5231539.24
143	4986840.89	5231610.62
144	4986670.31	5231805.13
145	4986618.35	5231864.34
146	4986353.18	5231747.28
147	4986302.16	5231796.60
148	4986291.86	5231810.17
149	4986276.44	5231696.12
150	4986381.44	5231681.73
151	4986484.65	5231699.85
152	4986561.26	5231776.66
153	4986536.51	5231811.62
154	4986612.04	5231856.21
155	4986656.50	5231810.27
156	4986666.22	5231800.23
157	4986573.40	5231689.18
158	4986815.74	5231609.31
159	4986956.87	5231508.28
160	4987067.97	5231423.71
161	4987337.25	5231224.38
162	4987388.96	5231182.16
163	4987576.95	5231041.56
164	4987764.63	5230889.51
165	4987782.70	5230896.75
166	4987798.30	5230872.34

167	4987839.91	5230763.12
168	4987880.72	5230717.91
169	4987929.13	5230664.70
170	4987985.94	5230580.28
171	4988099.57	5230515.87
172	4988160.78	5230495.46
173	4988181.19	5230473.46
174	4988250.00	5230415.05
175	4988379.23	5230347.03
176	4988433.24	5230352.24
177	4988455.24	5230304.23
178	4988487.25	5230245.41
179	4988524.06	5230177.80
180	4988551.66	5230153.80
181	4988575.27	5230154.22
182	4988588.46	5230153.05
183	4988598.47	5230146.99
184	4988602.53	5230127.54
185	4988605.76	5230097.64
186	4988618.66	5230085.92
187	4988628.88	5230088.18
188	4988662.63	5230090.61
189	4988706.10	5230085.78
190	4988739.30	5230069.78
191	4988810.92	5230004.57
192	4988840.53	5229991.76
193	4988904.14	5229985.76
194	4988939.35	5229975.76
195	4988958.15	5229947.35
196	4988961.75	5229887.74
197	4989081.78	5229791.72
198	4989169.80	5229747.71
199	4989204.20	5229735.31

200	4989361.44	5229655.70
201	4989458.26	5229536.07
202	4989529.47	5229428.85
111	4989542.67	5229422.27
203	4988597.34	5231902.05
204	4988629.62	5231915.72
205	4988857.90	5232523.19
206	4988807.30	5232526.03
207	4988704.95	5232278.59
208	4988595.74	5232238.04
209	4988487.21	5232130.14
210	4988376.62	5232142.51
211	4988578.56	5232604.38
212	4988512.62	5232618.81
213	4988533.23	5232783.08
214	4988771.58	5232732.22
215	4988712.39	5232845.57
216	4988709.19	5232910.09
217	4988734.80	5233046.04
218	4988732.93	5233077.31
219	4988460.34	5233080.02
220	4988250.33	5232992.12
221	4988244.98	5232990.97
222	4988253.88	5232851.48
223	4988289.57	5232147.95
224	4988308.40	5232057.90
225	4988318.75	5231992.75
203	4988597.34	5231902.05
226	4987721.19	5233177.06
227	4987840.72	5233280.77
228	4987763.58	5233311.64
229	4987540.18	5233499.27

230	4987515.86	5233496.12
231	4987474.80	5233452.17
232	4987457.11	5233388.29
233	4987710.35	5233180.58
226	4987721.19	5233177.06
234	4985918.32	5232149.35
235	4985929.47	5232236.78
236	4985936.12	5232288.93
237	4985931.70	5232293.78
238	4985832.92	5232398.58
239	4985857.89	5232632.53
240	4985951.78	5232779.40
241	4986073.30	5232963.21
242	4985940.67	5232793.23
243	4985923.04	5232776.57
244	4985905.35	5232759.87
245	4985887.62	5232743.13
246	4985869.84	5232726.34
247	4985854.29	5232711.65
248	4985851.74	5232710.49
249	4985831.49	5232701.28
250	4985810.81	5232691.87
251	4985789.66	5232682.25
252	4985768.02	5232672.41
253	4985762.52	5232669.98
254	4985760.68	5232664.34
255	4985745.31	5232519.62
256	4985755.48	5232494.78
257	4985780.18	5232392.52
258	4985790.56	5232341.18
259	4985802.19	5232280.41
234	4985918.32	5232149.35
260	4986495.74	5234118.68

261	4987330.24	5235162.04
262	4987302.03	5235136.07
263	4987253.85	5235085.99
264	4987209.87	5235040.26
265	4987202.70	5235032.80
266	4987168.43	5234991.30
267	4987128.79	5234943.97
268	4987106.09	5234916.68
269	4987087.25	5234900.92
270	4987022.58	5234846.57
271	4986972.53	5234874.90
272	4986340.50	5234084.66
273	4986330.94	5234053.72
274	4986471.58	5234111.58
260	4986495.74	5234118.68