



ПРАВИТЕЛЬСТВО ВОРОНЕЖСКОЙ ОБЛАСТИ

ПОСТАНОВЛЕНИЕ

от 12 февраля 2021 г. № 65
г. Воронеж

Г _____ Г

О создании государственного природного заказника областного значения «Ясиновский яр»

В соответствии с Федеральным законом от 14.03.1995 № 33-ФЗ «Об особо охраняемых природных территориях», Законом Воронежской области от 27.05.2014 № 68-ОЗ «О регулировании отдельных отношений в сфере особо охраняемых природных территорий в Воронежской области и признании утратившими силу некоторых законодательных актов (положений некоторых законодательных актов) Воронежской области» правительство Воронежской области **п о с т а н о в л я е т :**

1. Создать на территории Воробьевского муниципального района Воронежской области государственный природный заказник областного значения «Ясиновский яр», а занятую им территорию объявить особо охраняемой природной территорией областного значения.

2. Утвердить прилагаемое Положение о государственном природном заказнике областного значения «Ясиновский яр».

3. Контроль за исполнением настоящего постановления возложить на заместителя председателя правительства Воронежской области Логвинова В.И.

Губернатор
Воронежской области



А.В. Гусев

УТВЕРЖДЕНО
постановлением правительства
Воронежской области
от 12 февраля 2021 г. № 65

**Положение
о государственном природном заказнике
областного значения
«Ясиновский яр»**

I. Общие положения

1.1. Настоящее Положение разработано в соответствии с требованиями Федерального закона от 14.03.1995 № 33-ФЗ «Об особо охраняемых природных территориях», Земельного кодекса Российской Федерации, Лесного кодекса Российской Федерации, Федерального закона от 24.04.1995 № 52-ФЗ «О животном мире», Федерального закона от 24.07.2009 № 209-ФЗ «Об охоте и о сохранении охотничьих ресурсов и о внесении изменений в отдельные законодательные акты Российской Федерации», Закона Воронежской области от 27.05.2014 № 68-ОЗ «О регулировании отдельных отношений в сфере особо охраняемых природных территорий в Воронежской области и признании утратившими силу некоторых законодательных актов (положений некоторых законодательных актов) Воронежской области».

1.2. Государственный природный заказник областного значения «Ясиновский яр» (далее – заказник) является особо охраняемой природной территорией областного значения, включающей природные комплексы и объекты, имеющие значительную экологическую, эстетическую ценность, и предназначенной для использования в природоохранных, просветительских, научных и культурных целях.

1.3. Заказник имеет профиль комплексный и предназначен для:

1) сохранения и восстановления природных комплексов территории заказника;

2) снижения уровня антропогенного воздействия на уникальные ландшафтные комплексы;

3) поддержания экологического баланса в регионе на основе рационального природопользования.

1.4. Заказник образован без ограничения срока действия и без изъятия земельных участков у собственников, землепользователей, землевладельцев.

1.5. Заказник находится в ведении департамента природных ресурсов и экологии Воронежской области.

1.6. Заказник расположен на территории Воробьевского муниципального района Воронежской области. Общая площадь территории заказника составляет 552,26 га.

1.7. На территории заказника преобладают земли сельскохозяйственного назначения, которые занимают площадь 330,93 га, или 59,92 % от общей площади заказника, земли промышленности, энергетики, транспорта и земли иного специального назначения – 0,02 га, или 0,004 %, земли запаса – 0,55 га, или 0,10 %, земли, категория которых не определена, – 220,76 га, или 39,97 %.

1.8. На территории заказника выделяются хозяйственные зоны (ХЗ).

1.9. Границы, графическое описание местоположения границ заказника, а также карта-схема функционального зонирования территории заказника представлены в приложении к настоящему Положению.

1.10. Границы заказника определены в системе координат МСК-36 и системе WGS-84, и сведения о них представлены в приложении к настоящему Положению.

1.11. Границы и особенности режима особой охраны заказника учитываются при разработке планов и перспектив экономического и социального развития, подготовке документов территориального планирования и инвентаризации земель.

II. Задачи заказника

2.1. Заказник образован для выполнения следующих задач:

- 1) сохранение природных комплексов и объектов в естественном состоянии, восстановление и воспроизводство природных ресурсов;
- 2) осуществление рационального природопользования;
- 3) проведение научных исследований;
- 4) осуществление экологического мониторинга;
- 5) экологическое просвещение, распространение экологических знаний, экологический туризм.

III. Режим особой охраны территории заказника

3.1. На территории заказника запрещается:

- 1) разорение муравейников, кладок, нор, гнезд, других мест обитания животных, сбор яиц диких птиц, а также другие действия, способные причинить прямой или косвенный вред животному миру;
- 2) заготовка и сбор пищевых лесных ресурсов и сбор лекарственных растений (за исключением заготовки и сбора, осуществляемых гражданами для собственных нужд);
- 3) сбор и заготовка недревесных лесных ресурсов;
- 4) создание лесных плантаций и их эксплуатация;
- 5) осуществление геологического изучения недр, разведка и добыча полезных ископаемых, за исключением участков недр, содержащих подземные воды, которые используют для целей питьевого и хозяйственно-водоснабжения;
- 6) строительство, реконструкция объектов капитального строительства, за исключением линейных объектов, связанных с обеспечением

функционирования населенных пунктов, граничащих с заказником, или соответствующих установленным настоящим Положением видам разрешенного использования земельных участков;

7) применение ядохимикатов, химических средств защиты растений и стимуляторов роста (за исключением земель, используемых собственниками, землепользователями, землевладельцами и арендаторами для производства сельскохозяйственной продукции, а также за исключением случаев, когда риск гибели растений от вредителей превышает риск от воздействия препаратов);

8) использование химических препаратов, обладающих токсичным, канцерогенным, мутагенным воздействием;

9) захламление территории отходами производства и потребления, загрязнение и засорение территории нефтепродуктами, ядохимикатами и другими вредными веществами;

10) размещение кладбищ, скотомогильников;

11) создание объектов размещения отходов производства и потребления, радиоактивных, химических, взрывчатых, токсичных, отравляющих и ядовитых веществ;

12) предоставление земельных участков для индивидуального жилищного строительства, а также для садоводства и огородничества;

13) интродукция живых организмов в целях их акклиматизации;

14) осуществление рекреационной деятельности (в том числе организация мест отдыха и разведение костров) за пределами специально предусмотренных для этого мест;

15) проезд и стоянка автотранспортных средств вне дорог общего пользования (кроме случаев, связанных с проведением мероприятий по выполнению задач, предусмотренных разделом II настоящего Положения, проездом автотранспортных средств правообладателей земельных участков к участкам, находящимся в их владении, пользовании, аренде

(субаренде) или собственности и расположенным в границах заказника, а также с осуществлением производственной деятельности в соответствии с настоящим Положением);

16) уничтожение или повреждение шлагбаумов, стендов и других информационных знаков и указателей, а также оборудованных экологических троп и мест отдыха;

17) распашка земель (за исключением земель, используемых собственниками, землепользователями, землевладельцами и арендаторами для производства сельскохозяйственной продукции);

18) взрывные работы;

19) пускание палов, выжигание растительности;

20) выгул собак без привязи и поводка, нагонка и натаска собак;

21) организация летних лагерей для сельскохозяйственных животных;

22) сброс загрязненных сточных вод, в том числе дренажных, на рельеф;

23) проведение сплошных рубок леса, за исключением сплошных санитарных рубок;

24) иные виды деятельности, влекущие за собой снижение экологической ценности данной территории или причиняющие вред природным комплексам.

3.2. Основные виды разрешенного использования земельных участков, расположенных в границах заказника, в соответствии с классификатором видов разрешенного использования земельных участков, утвержденным приказом Министерства экономического развития Российской Федерации от 01.09.2014 № 540:

- природно-познавательный туризм (код 5.2);

- охрана природных территорий (код 9.1).

Вспомогательные виды разрешенного использования земельных участков, расположенных в границах заказника:

- выпас сельскохозяйственных животных (код 1.20).

Для хозяйственной зоны ХЗ-1 в дополнение к указанным основным видам разрешенного использования земельных участков устанавливаются следующие основные виды разрешенного использования земельных участков:

- растениеводство (код 1.1);
- выращивание зерновых и иных сельскохозяйственных культур (код 1.2);
- выращивание льна и конопли (код 1.6);
- научное обеспечение сельского хозяйства (код 1.14);
- сенокошение (код 1.19).

3.3. Предельные параметры разрешенного строительства линейных сооружений на территории заказника не подлежат установлению.

3.4. На территории заказника хозяйственная и иная деятельность осуществляется с соблюдением настоящего Положения.

3.5. На территории заказника проведение работ по строительству, реконструкции линейных сооружений, по уничтожению и (или) повреждению зеленых насаждений, а также проведение иных мероприятий и (или) работ допускается при условии согласования с департаментом природных ресурсов и экологии Воронежской области. Строительство, реконструкция линейных сооружений на территории заказника допускаются только после оформления разрешительной документации в соответствии с действующим законодательством о градостроительной деятельности.

3.6. Осуществление сельскохозяйственной деятельности землевладельцами, землепользователями, собственниками и арендаторами земельных участков, выкос травяной растительности, осуществляемый на сенокосных угодьях гражданами для собственных нужд, допускаются без согласования с департаментом природных ресурсов и экологии Воронежской области.

3.7. Границы заказника обозначаются на местности специальными информационными знаками по периметру границ его территории.

IV. Государственный надзор в области охраны и использования территории заказника и охраны территории заказника

4.1. На территории заказника охрана природных комплексов и государственный надзор в области охраны и использования особо охраняемых природных территорий осуществляются в порядке, предусмотренном нормативными правовыми актами Российской Федерации и Воронежской области.

Приложение
к Положению о государственном
природном заказнике областного
значения «Ясиновский яр»

**1. Границы государственного природного заказника
областного значения «Ясиновский яр»**

Западная граница государственного природного заказника областного значения «Ясиновский яр» (далее – заказник) начинается в точке примыкания к административной границе Воробьевского и Калачеевского муниципальных районов, расположенной в 4,65 км на юго-восток от южной окраины х. Гринев Солонецкого сельского поселения Воробьевского муниципального района, и проходит в северо-восточном и северном направлениях по правому берегу балки Московцев лог по контуру пахотных массивов, не включая их, затем идет в северо-западном, восточном, северном и восточном направлениях по правому берегу балки Московцев лог вдоль контура лесной полосы, не включая ее, далее проходит в северо-восточном, юго-восточном, южном, восточном и северном направлениях по контуру пахотного массива, не включая его, повторяя очертания вершины балки Московцев лог, затем идет в восточном направлении вдоль контура лесной полосы, не включая ее, далее проходит в юго-восточном и южном направлениях по левому берегу балки Московцев лог вдоль контура пахотного массива, не включая его, затем идет в южном направлении по левому берегу балки Московцев лог вдоль контура лесной полосы, не включая ее, далее проходит в общем северо-восточном, северо-западном и северо-восточном направлениях по правому берегу балки Большой Ясиновский яр вдоль контура лесной полосы, не включая ее, затем идет в общем северо-восточном, юго-восточном и северном направлениях по правому берегу балки Большой Ясиновский яр, далее проходит в общем северо-западном, северо-восточном, южном и юго-

восточном направлениях по правому и левому берегам безымянного правого отвершка балки Большой Ясиновский яр, повторяя очертания его границ, вдоль контура лесных полос, не включая их, затем идет в северном, северо-восточном и восточном направлениях по правому берегу балки Большой Ясиновский яр вдоль контура лесной полосы, не включая ее, далее проходит в северо-западном, северном, северо-восточном и северном направлениях по правому берегу балки Мокрищин Лог вдоль контура лесной полосы, не включая ее, поворачивает на юг, и далее восточная граница заказника идет в южном, юго-восточном и западном направлениях по левому берегу балки Мокрищин Лог вдоль контура пахотного массива, не включая его, затем проходит в общем юго-восточном направлении по левому берегу балки Мокрищин Лог вдоль контура лесной полосы, не включая ее, далее идет в северо-восточном, юго-восточном, восточном, северо-восточном и юго-восточном направлениях по правому берегу балки Большой Ясиновский яр вдоль контура лесной полосы, не включая ее, затем проходит в юго-западном направлении по левому берегу балки Большой Ясиновский яр вдоль контура лесной полосы, не включая ее, далее идет в северо-западном и юго-западном направлениях по левому берегу балки Большой Ясиновский яр вдоль контура пахотного массива, не включая его, затем проходит в северо-восточном, юго-восточном и юго-западном направлениях по правому и левому берегам первого левого безымянного отвершка балки Большой Ясиновский яр вдоль контура пахотных массивов, не включая их, далее идет в юго-западном и юго-восточном направлениях по левому берегу балки Большой Ясиновский яр вдоль контура пахотных массивов, не включая их, затем проходит в общем северо-восточном, северо-западном и юго-восточном направлениях по правому берегу балки Ясиновский яр вдоль контура пахотных массивов, не включая их, далее идет в северо-восточном, юго-восточном, южном и юго-западном направлениях по левому и правому берегам первого правого безымянного отвершка балки Ясиновский яр вдоль контура пахотных

массивов, не включая их, затем проходит в юго-восточном и северо-восточном направлениях по правому берегу балки Ясиновский яр вдоль контура пахотных массивов, не включая их, далее идет в юго-восточном направлении по степной растительности, пересекая при этом второй правый безымянный отвершек балки Ясиновский яр, затем проходит в южном направлении по левому берегу второго правого безымянного отвершка балки Ясиновский яр, далее идет в юго-западном и южном направлениях по степной растительности, пересекая при этом балку Ясиновский яр, затем проходит в северо-западном, юго-западном, южном и юго-западном направлениях по левому склону балки Ясиновский яр, далее идет в юго-восточном и северо-западном направлениях по первому левому безымянному отвершку балки Ясиновский яр, вдоль контура пахотных массивов, не включая их, затем проходит в южном, юго-восточном и юго-западном направлениях по левому берегу балки Ясиновский яр вдоль контура пахотных массивов, не включая их, далее идет в юго-восточном, восточном и северо-восточном и общем юго-восточном направлениях по правому берегу балки Галкин яр вдоль контура пахотных массивов, не включая их, затем проходит в юго-восточном, юго-западном и общем юго-восточном направлениях по правому берегу балки Галкин яр, повторяя очертания его границ, вдоль контура лесных полос, не включая их, далее идет в восточном, северо-восточном и южном направлениях, огибая верховье балки Галкин яр, чередуясь, вдоль пахотных массивов и лесных полос, не включая их, затем проходит в юго-западном и северо-западном направлениях по левому берегу балки Галкин яр вдоль пахотного массива, не включая его, далее идет в общем северо-западном направлении по левому берегу балки Галкин яр вдоль контура лесной полосы, не включая ее, затем проходит в юго-западном и общем северо-западном направлениях по левому берегу балки Галкин яр вдоль контура пахотных массивов, не включая их, далее идет в общем юго-западном направлении по левому берегу балки Большой Ясиновский яр вдоль контура пахотных массивов,

не включая их, затем проходит в юго-восточном, южном и северо-западном направлениях по правому и левому берегам второго левого безымянного отвершка балки Большой Ясиновский яр вдоль контура пахотных массивов, не включая их, далее идет в общем юго-западном направлении по левому берегу балки Большой Ясиновский яр вдоль контура пахотных массивов, не включая их, поворачивает на северо-запад, затем проходит в северо-западном направлении по степной растительности по административной границе Воробьевского и Калачеевского муниципальных районов до начальной точки западной границы заказника.

**2. Координаты поворотных точек границы
государственного природного заказника областного значения
«Ясиновский яр»**

Обозначение характерных точек границ ООПТ	Координаты (WGS-84),°		Координаты (МСК-36), м	
	широта	долгота	X	Y
1	50° 34' 38.42"	40° 48' 22.01"	392482.48	2202141.35
2	50° 34' 39.13"	40° 48' 23.23"	392504.47	2202165.57
3	50° 34' 40.40"	40° 48' 26.57"	392543.01	2202231.71
4	50° 34' 40.97"	40° 48' 27.35"	392560.44	2202247.30
5	50° 34' 42.35"	40° 48' 27.92"	392603.02	2202258.88
6	50° 34' 48.14"	40° 48' 26.95"	392782.10	2202241.36
7	50° 34' 48.28"	40° 48' 26.93"	392786.39	2202241.04
8	50° 34' 52.19"	40° 48' 26.26"	392907.19	2202229.04
9	50° 35' 01.69"	40° 48' 24.39"	393201.34	2202194.81
10	50° 35' 05.39"	40° 48' 22.92"	393315.84	2202166.96
11	50° 35' 11.89"	40° 48' 20.41"	393517.24	2202119.37
12	50° 35' 17.58"	40° 48' 17.43"	393693.49	2202062.43
13	50° 35' 20.40"	40° 48' 14.83"	393781.03	2202012.07
14	50° 35' 21.58"	40° 48' 13.57"	393817.83	2201987.67
15	50° 35' 23.07"	40° 48' 12.67"	393863.93	2201970.24
16	50° 35' 26.41"	40° 48' 10.12"	393967.74	2201921.04
17	50° 35' 31.71"	40° 48' 05.51"	394132.38	2201831.95
18	50° 35' 36.22"	40° 48' 01.41"	394272.22	2201752.54
19	50° 35' 37.32"	40° 47' 59.88"	394306.69	2201722.71
20	50° 35' 37.81"	40° 47' 59.61"	394321.80	2201717.67
21	50° 35' 38.04"	40° 47' 59.88"	394328.77	2201723.10
22	50° 35' 38.00"	40° 48' 00.63"	394327.61	2201737.82
23	50° 35' 37.62"	40° 48' 02.59"	394315.41	2201776.17
24	50° 35' 37.59"	40° 48' 03.94"	394314.34	2201802.80
25	50° 35' 37.66"	40° 48' 04.93"	394316.18	2201822.26
26	50° 35' 38.18"	40° 48' 05.95"	394331.97	2201842.41
27	50° 35' 39.31"	40° 48' 06.60"	394366.73	2201855.58
28	50° 35' 41.42"	40° 48' 07.40"	394431.81	2201871.85
29	50° 35' 43.85"	40° 48' 07.82"	394506.96	2201880.75
30	50° 35' 48.96"	40° 48' 08.15"	394664.71	2201888.70
31	50° 35' 49.10"	40° 48' 08.33"	394668.97	2201892.38
32	50° 35' 49.02"	40° 48' 12.42"	394665.97	2201972.85
33	50° 35' 49.18"	40° 48' 13.07"	394670.82	2201985.63
34	50° 35' 50.43"	40° 48' 14.54"	394709.16	2202014.88
35	50° 35' 51.67"	40° 48' 15.73"	394747.03	2202038.70
36	50° 35' 52.51"	40° 48' 16.22"	394772.98	2202048.58
37	50° 35' 54.25"	40° 48' 16.98"	394826.54	2202063.90
38	50° 35' 54.52"	40° 48' 17.94"	394834.75	2202082.96
39	50° 35' 54.49"	40° 48' 18.37"	394833.74	2202091.33
40	50° 35' 53.95"	40° 48' 19.86"	394816.85	2202120.54
41	50° 35' 53.62"	40° 48' 20.21"	394806.68	2202127.31
42	50° 35' 50.99"	40° 48' 19.71"	394725.53	2202116.66
43	50° 35' 48.44"	40° 48' 18.84"	394646.80	2202098.84
44	50° 35' 48.23"	40° 48' 18.99"	394640.41	2202101.85
45	50° 35' 47.87"	40° 48' 24.53"	394628.01	2202210.60

Обозначение характерных точек границ ООПТ	Координаты (WGS-84), °		Координаты (МСК-36), м	
	широта	долгота	X	Y
46	50° 35' 47.41"	40° 48' 29.58"	394613.00	2202309.76
47	50° 35' 47.54"	40° 48' 29.98"	394616.88	2202317.71
48	50° 35' 49.38"	40° 48' 30.79"	394673.53	2202334.17
49	50° 35' 49.45"	40° 48' 31.11"	394675.85	2202340.56
50	50° 35' 49.36"	40° 48' 32.15"	394672.75	2202360.80
51	50° 35' 49.22"	40° 48' 32.40"	394668.55	2202365.79
52	50° 35' 47.43"	40° 48' 32.16"	394613.10	2202360.51
53	50° 35' 46.92"	40° 48' 32.50"	394597.22	2202367.09
54	50° 35' 44.97"	40° 48' 35.38"	394536.59	2202423.26
55	50° 35' 42.83"	40° 48' 36.77"	394470.16	2202449.99
56	50° 35' 41.99"	40° 48' 36.93"	394444.21	2202452.90
57	50° 35' 36.16"	40° 48' 35.54"	394264.47	2202423.84
58	50° 35' 32.47"	40° 48' 34.89"	394150.58	2202410.11
59	50° 35' 27.98"	40° 48' 35.49"	394011.61	2202420.65
60	50° 35' 24.78"	40° 48' 36.53"	393912.54	2202440.11
61	50° 35' 15.72"	40° 48' 39.32"	393631.92	2202492.43
62	50° 35' 12.14"	40° 48' 31.14"	393523.05	2202330.57
63	50° 35' 09.10"	40° 48' 28.03"	393429.57	2202268.45
64	50° 35' 03.66"	40° 48' 29.71"	393261.03	2202299.95
65	50° 35' 01.83"	40° 48' 32.87"	393204.01	2202361.71
66	50° 35' 00.85"	40° 48' 42.93"	393172.02	2202559.41
67	50° 34' 58.62"	40° 48' 41.94"	393103.14	2202539.18
68	50° 34' 53.49"	40° 48' 42.17"	392944.61	2202542.28
69	50° 34' 54.15"	40° 48' 50.97"	392963.59	2202715.63
70	50° 34' 54.32"	40° 48' 56.09"	392967.95	2202816.34
71	50° 34' 54.56"	40° 48' 57.01"	392975.06	2202834.53
72	50° 34' 55.08"	40° 48' 57.38"	392991.00	2202842.01
73	50° 34' 58.70"	40° 48' 57.78"	393102.85	2202850.84
74	50° 34' 59.06"	40° 48' 58.23"	393113.83	2202859.86
75	50° 34' 59.02"	40° 49' 00.77"	393112.15	2202909.80
76	50° 34' 59.18"	40° 49' 01.52"	393117.18	2202924.61
77	50° 34' 59.58"	40° 49' 01.93"	393129.29	2202932.75
78	50° 35' 00.82"	40° 49' 02.37"	393167.64	2202941.83
79	50° 35' 01.02"	40° 49' 02.76"	393173.60	2202949.58
80	50° 35' 01.27"	40° 49' 08.21"	393180.60	2203056.86
81	50° 35' 01.56"	40° 49' 09.72"	393189.00	2203086.55
82	50° 35' 02.71"	40° 49' 11.57"	393224.29	2203123.35
83	50° 35' 04.42"	40° 49' 12.57"	393277.07	2203143.48
84	50° 35' 11.09"	40° 49' 12.34"	393483.24	2203140.76
85	50° 35' 11.71"	40° 49' 11.73"	393502.32	2203128.85
86	50° 35' 11.71"	40° 49' 11.34"	393502.45	2203121.25
87	50° 35' 25.63"	40° 49' 03.77"	393933.94	2202976.11
88	50° 35' 25.60"	40° 49' 03.49"	393933.14	2202970.62
89	50° 35' 26.14"	40° 49' 03.61"	393949.73	2202973.13
90	50° 35' 27.89"	40° 49' 03.35"	394003.96	2202968.58
91	50° 35' 28.32"	40° 49' 03.78"	394017.04	2202977.10
92	50° 35' 36.42"	40° 49' 05.67"	394266.98	2203016.61
93	50° 35' 36.78"	40° 49' 06.10"	394278.22	2203025.13
94	50° 35' 36.18"	40° 49' 09.40"	394258.85	2203089.82
95	50° 35' 37.37"	40° 49' 23.68"	394293.33	2203371.05

Обозначение характерных точек границ ООПТ	Координаты (WGS-84),°		Координаты (МСК-36), м	
	широта	долгота	X	Y
96	50° 35' 37.59"	40° 49' 24.80"	394299.89	2203393.13
97	50° 35' 38.09"	40° 49' 25.35"	394315.12	2203404.08
98	50° 35' 39.97"	40° 49' 25.77"	394373.32	2203412.89
99	50° 35' 41.84"	40° 49' 25.66"	394430.94	2203411.24
100	50° 35' 43.13"	40° 49' 24.49"	394471.03	2203388.48
101	50° 35' 46.25"	40° 49' 24.53"	394567.48	2203390.23
102	50° 35' 46.72"	40° 49' 25.14"	394581.91	2203402.33
103	50° 35' 46.89"	40° 49' 26.08"	394586.95	2203420.93
104	50° 35' 46.94"	40° 49' 28.06"	394588.11	2203459.86
105	50° 35' 47.34"	40° 49' 28.95"	394600.22	2203477.48
106	50° 35' 49.55"	40° 49' 31.10"	394668.20	2203520.29
107	50° 35' 50.08"	40° 49' 31.22"	394684.57	2203522.90
108	50° 35' 51.13"	40° 49' 30.69"	394717.30	2203512.73
109	50° 35' 53.27"	40° 49' 31.23"	394783.34	2203523.87
110	50° 35' 55.05"	40° 49' 31.27"	394838.26	2203525.23
111	50° 35' 55.29"	40° 49' 31.78"	394845.52	2203535.39
112	50° 35' 54.96"	40° 49' 34.90"	394834.77	2203596.60
113	50° 35' 55.22"	40° 49' 35.64"	394842.71	2203611.22
114	50° 35' 55.97"	40° 49' 35.77"	394865.95	2203614.03
115	50° 35' 59.30"	40° 49' 34.26"	394969.09	2203585.07
116	50° 36' 00.17"	40° 49' 34.57"	394995.72	2203591.56
117	50° 36' 00.84"	40° 49' 35.70"	395016.35	2203613.93
118	50° 36' 01.13"	40° 49' 37.50"	395024.97	2203649.47
119	50° 36' 01.02"	40° 49' 39.89"	395021.19	2203696.44
120	50° 36' 01.19"	40° 49' 40.80"	395026.22	2203714.36
121	50° 36' 01.70"	40° 49' 41.40"	395041.91	2203726.17
122	50° 36' 02.30"	40° 49' 41.60"	395060.51	2203730.33
123	50° 36' 05.07"	40° 49' 41.22"	395146.21	2203723.56
124	50° 36' 05.36"	40° 49' 41.52"	395154.93	2203729.66
125	50° 36' 05.41"	40° 49' 42.19"	395156.48	2203742.73
126	50° 36' 05.10"	40° 49' 43.94"	395146.60	2203777.11
127	50° 36' 03.63"	40° 49' 46.09"	395100.70	2203819.04
128	50° 35' 57.02"	40° 49' 52.57"	394895.49	2203944.70
129	50° 35' 54.23"	40° 49' 54.39"	394808.72	2203979.70
130	50° 35' 53.75"	40° 49' 55.11"	394793.80	2203993.65
131	50° 35' 53.52"	40° 49' 56.75"	394786.64	2204025.99
132	50° 35' 53.68"	40° 49' 58.72"	394791.14	2204064.67
133	50° 35' 54.30"	40° 50' 00.45"	394810.07	2204098.82
134	50° 35' 55.44"	40° 50' 01.58"	394844.90	2204121.50
135	50° 35' 56.76"	40° 50' 01.99"	394885.75	2204129.77
136	50° 35' 58.32"	40° 50' 01.92"	394934.03	2204128.84
137	50° 35' 58.84"	40° 50' 02.09"	394950.01	2204132.33
138	50° 36' 00.16"	40° 50' 03.07"	394990.49	2204151.90
139	50° 36' 04.55"	40° 50' 04.47"	395125.92	2204180.75
140	50° 36' 06.84"	40° 50' 02.88"	395196.89	2204150.06
141	50° 36' 10.61"	40° 50' 03.36"	395313.46	2204160.60
142	50° 36' 11.02"	40° 50' 02.96"	395326.31	2204152.77
143	50° 36' 11.72"	40° 50' 02.68"	395347.99	2204147.51
144	50° 36' 12.39"	40° 50' 02.62"	395368.64	2204146.36
145	50° 36' 14.19"	40° 50' 02.63"	395424.14	2204147.04

Обозначение характерных точек границ ООПТ	Координаты (WGS-84),°		Координаты (МСК-36), м	
	широта	долгота	X	Y
146	50° 36' 17.89"	40° 50' 03.31"	395538.27	2204161.59
147	50° 36' 20.71"	40° 50' 04.05"	395625.49	2204176.88
148	50° 36' 22.07"	40° 50' 03.30"	395667.57	2204162.51
149	50° 36' 22.37"	40° 49' 59.50"	395677.52	2204087.79
150	50° 36' 22.46"	40° 49' 58.44"	395680.41	2204066.90
151	50° 36' 23.26"	40° 49' 48.73"	395706.75	2203876.36
152	50° 36' 28.03"	40° 49' 47.71"	395854.30	2203857.58
153	50° 36' 32.37"	40° 49' 39.84"	395989.79	2203704.01
154	50° 36' 33.85"	40° 49' 29.36"	396037.40	2203498.33
155	50° 36' 34.97"	40° 49' 28.84"	396072.19	2203488.32
156	50° 36' 36.86"	40° 49' 29.08"	396130.64	2203493.69
157	50° 36' 39.03"	40° 49' 30.41"	396197.46	2203520.28
158	50° 36' 44.83"	40° 49' 33.82"	396375.94	2203588.93
159	50° 36' 53.14"	40° 49' 35.62"	396632.54	2203626.60
160	50° 37' 02.56"	40° 49' 39.05"	396922.88	2203696.64
161	50° 37' 08.49"	40° 49' 41.08"	397105.73	2203738.19
162	50° 37' 08.11"	40° 49' 42.16"	397093.77	2203759.32
163	50° 37' 06.74"	40° 49' 41.87"	397051.42	2203753.18
164	50° 36' 54.64"	40° 49' 40.26"	396677.86	2203718.34
165	50° 36' 47.92"	40° 49' 39.49"	396470.32	2203701.24
166	50° 36' 45.20"	40° 49' 40.15"	396386.36	2203713.55
167	50° 36' 44.60"	40° 49' 41.36"	396367.60	2203737.18
168	50° 36' 44.34"	40° 49' 44.46"	396358.83	2203798.15
169	50° 36' 44.04"	40° 49' 46.66"	396349.30	2203841.32
170	50° 36' 41.79"	40° 49' 46.38"	396279.84	2203835.06
171	50° 36' 40.10"	40° 49' 48.59"	396227.09	2203878.02
172	50° 36' 37.72"	40° 49' 53.99"	396152.85	2203983.59
173	50° 36' 37.38"	40° 49' 57.57"	396141.49	2204053.87
174	50° 36' 37.38"	40° 50' 00.15"	396141.24	2204104.71
175	50° 36' 37.39"	40° 50' 02.20"	396141.12	2204144.95
176	50° 36' 38.03"	40° 50' 02.61"	396160.81	2204153.18
177	50° 36' 38.07"	40° 50' 02.27"	396162.00	2204146.53
178	50° 36' 39.94"	40° 50' 01.87"	396220.04	2204139.16
179	50° 36' 42.45"	40° 50' 03.07"	396297.42	2204163.43
180	50° 36' 45.99"	40° 50' 09.69"	396405.65	2204294.51
181	50° 36' 53.27"	40° 50' 14.26"	396629.65	2204386.34
182	50° 36' 53.93"	40° 50' 15.38"	396649.89	2204408.49
183	50° 36' 53.25"	40° 50' 24.22"	396627.31	2204582.12
184	50° 36' 53.19"	40° 50' 24.89"	396625.60	2204595.26
185	50° 36' 54.60"	40° 50' 26.16"	396668.93	2204620.65
186	50° 36' 58.60"	40° 50' 25.44"	396792.52	2204607.60
187	50° 37' 03.41"	40° 50' 23.80"	396941.54	2204576.71
188	50° 37' 04.14"	40° 50' 23.63"	396964.03	2204573.53
189	50° 37' 09.42"	40° 50' 22.39"	397127.44	2204550.45
190	50° 37' 12.67"	40° 50' 22.06"	397227.99	2204544.97
191	50° 37' 18.19"	40° 50' 21.06"	397398.58	2204526.68
192	50° 37' 20.40"	40° 50' 20.42"	397466.92	2204514.71
193	50° 37' 21.17"	40° 50' 20.24"	397490.69	2204511.43
194	50° 37' 21.71"	40° 50' 19.07"	397507.77	2204488.64
195	50° 37' 22.44"	40° 50' 14.89"	397531.06	2204406.58

Обозначение характерных точек границ ООПТ	Координаты (WGS-84), °		Координаты (МСК-36), м	
	широта	долгота	X	Y
196	50° 37' 23.10"	40° 50' 14.24"	397551.48	2204393.97
197	50° 37' 26.48"	40° 50' 14.37"	397655.81	2204397.40
198	50° 37' 27.30"	40° 50' 17.58"	397680.75	2204460.81
199	50° 37' 29.07"	40° 50' 22.21"	397734.69	2204552.23
200	50° 37' 29.10"	40° 50' 23.87"	397735.28	2204584.87
201	50° 37' 29.74"	40° 50' 25.07"	397754.84	2204608.69
202	50° 37' 31.83"	40° 50' 25.49"	397819.24	2204617.41
203	50° 37' 32.73"	40° 50' 26.99"	397846.84	2204647.23
204	50° 37' 34.32"	40° 50' 27.49"	397895.84	2204657.40
205	50° 37' 35.55"	40° 50' 28.12"	397933.80	2204670.18
206	50° 37' 42.34"	40° 50' 28.89"	398143.46	2204687.04
207	50° 37' 43.87"	40° 50' 29.51"	398190.55	2204699.69
208	50° 37' 43.75"	40° 50' 30.59"	398186.77	2204720.88
209	50° 37' 42.88"	40° 50' 31.55"	398159.77	2204739.65
210	50° 37' 37.21"	40° 50' 31.04"	397984.55	2204728.10
211	50° 37' 33.68"	40° 50' 32.21"	397875.41	2204750.08
212	50° 37' 28.98"	40° 50' 33.03"	397729.85	2204764.99
213	50° 37' 28.04"	40° 50' 33.76"	397700.70	2204779.04
214	50° 37' 25.55"	40° 50' 38.39"	397623.03	2204869.33
215	50° 37' 24.89"	40° 50' 40.59"	397602.41	2204912.48
216	50° 37' 24.54"	40° 50' 43.92"	397590.98	2204977.75
217	50° 37' 24.50"	40° 50' 45.89"	397589.33	2205016.49
218	50° 37' 24.05"	40° 50' 45.95"	397575.49	2205017.56
219	50° 37' 23.23"	40° 50' 35.38"	397551.86	2204809.64
220	50° 37' 22.25"	40° 50' 25.19"	397523.31	2204608.98
221	50° 37' 20.79"	40° 50' 25.41"	397478.33	2204613.01
222	50° 37' 14.79"	40° 50' 27.99"	397292.32	2204662.15
223	50° 37' 10.90"	40° 50' 30.37"	397171.64	2204707.76
224	50° 37' 08.88"	40° 50' 32.06"	397109.14	2204740.52
225	50° 37' 08.73"	40° 50' 32.99"	397104.38	2204758.70
226	50° 37' 09.43"	40° 50' 35.31"	397125.37	2204804.54
227	50° 37' 09.44"	40° 50' 36.09"	397125.72	2204819.78
228	50° 37' 08.74"	40° 50' 36.61"	397104.04	2204829.85
229	50° 37' 07.26"	40° 50' 37.65"	397058.14	2204849.97
230	50° 37' 06.31"	40° 50' 40.46"	397028.19	2204904.89
231	50° 37' 05.76"	40° 50' 40.72"	397011.20	2204909.90
232	50° 37' 04.96"	40° 50' 39.58"	396986.70	2204887.34
233	50° 37' 03.76"	40° 50' 37.07"	396950.04	2204837.63
234	50° 37' 03.09"	40° 50' 37.08"	396929.26	2204837.53
235	50° 37' 00.45"	40° 50' 39.14"	396847.21	2204877.40
236	50° 36' 58.75"	40° 50' 40.25"	396794.51	2204898.76
237	50° 36' 58.76"	40° 50' 41.50"	396794.82	2204923.32
238	50° 37' 01.85"	40° 50' 46.15"	396889.38	2205015.65
239	50° 37' 03.27"	40° 50' 48.04"	396932.89	2205053.11
240	50° 37' 03.23"	40° 50' 48.60"	396931.57	2205064.12
241	50° 37' 01.04"	40° 50' 50.34"	396863.54	2205097.69
242	50° 37' 00.35"	40° 50' 52.32"	396842.15	2205136.55
243	50° 37' 00.74"	40° 50' 58.76"	396852.99	2205263.23
244	50° 37' 01.03"	40° 51' 01.65"	396861.63	2205320.02
245	50° 37' 02.98"	40° 51' 10.06"	396920.21	2205485.87

Обозначение характерных точек границ ООПТ	Координаты (WGS-84),°		Координаты (МСК-36), м	
	широта	долгота	X	Y
246	50° 37' 04.00"	40° 51' 14.08"	396951.22	2205565.20
247	50° 37' 02.67"	40° 51' 15.98"	396909.90	2205602.29
248	50° 37' 02.66"	40° 51' 14.45"	396909.62	2205572.22
249	50° 37' 02.38"	40° 51' 12.99"	396901.28	2205543.38
250	50° 37' 01.91"	40° 51' 11.96"	396886.95	2205522.99
251	50° 37' 01.45"	40° 51' 10.11"	396873.13	2205486.50
252	50° 36' 59.76"	40° 51' 06.61"	396821.29	2205417.24
253	50° 36' 57.23"	40° 51' 01.43"	396744.16	2205314.83
254	50° 36' 55.01"	40° 50' 57.55"	396676.25	2205237.87
255	50° 36' 54.24"	40° 50' 56.43"	396652.60	2205215.74
256	50° 36' 53.81"	40° 50' 55.53"	396639.54	2205197.90
257	50° 36' 53.23"	40° 50' 52.95"	396621.97	2205147.00
258	50° 36' 52.74"	40° 50' 49.96"	396607.40	2205088.07
259	50° 36' 52.23"	40° 50' 48.56"	396591.84	2205060.47
260	50° 36' 49.15"	40° 50' 41.30"	396497.83	2204916.94
261	50° 36' 50.10"	40° 50' 39.90"	396527.27	2204889.63
262	50° 36' 52.47"	40° 50' 38.20"	396601.07	2204856.90
263	50° 36' 53.14"	40° 50' 37.01"	396621.98	2204833.65
264	50° 36' 53.22"	40° 50' 36.43"	396624.50	2204822.23
265	50° 36' 53.06"	40° 50' 36.00"	396619.47	2204813.70
266	50° 36' 50.71"	40° 50' 33.80"	396547.41	2204769.93
267	50° 36' 47.48"	40° 50' 30.14"	396448.05	2204697.11
268	50° 36' 43.89"	40° 50' 26.58"	396337.66	2204626.02
269	50° 36' 41.56"	40° 50' 25.00"	396265.99	2204594.45
270	50° 36' 39.33"	40° 50' 23.92"	396197.23	2204572.57
271	50° 36' 37.60"	40° 50' 22.80"	396143.97	2204550.10
272	50° 36' 37.03"	40° 50' 22.76"	396126.35	2204549.13
273	50° 36' 36.68"	40° 50' 23.32"	396115.50	2204559.98
274	50° 36' 36.43"	40° 50' 27.59"	396106.98	2204643.84
275	50° 36' 36.52"	40° 50' 29.08"	396109.59	2204673.28
276	50° 36' 37.23"	40° 50' 30.52"	396131.38	2204701.75
277	50° 36' 38.23"	40° 50' 32.96"	396161.79	2204749.98
278	50° 36' 39.29"	40° 50' 36.05"	396193.94	2204810.99
279	50° 36' 42.12"	40° 50' 38.50"	396281.10	2204859.99
280	50° 36' 42.11"	40° 50' 38.97"	396280.63	2204869.19
281	50° 36' 40.93"	40° 50' 39.49"	396244.28	2204879.02
282	50° 36' 40.21"	40° 50' 39.87"	396221.73	2204886.43
283	50° 36' 37.87"	40° 50' 36.96"	396150.15	2204828.52
284	50° 36' 35.49"	40° 50' 33.33"	396077.11	2204756.62
285	50° 36' 34.14"	40° 50' 31.40"	396035.73	2204718.32
286	50° 36' 30.77"	40° 50' 29.29"	395932.02	2204675.92
287	50° 36' 27.76"	40° 50' 26.00"	395839.44	2204610.29
288	50° 36' 25.35"	40° 50' 22.18"	395765.58	2204534.57
289	50° 36' 22.15"	40° 50' 17.36"	395667.56	2204438.86
290	50° 36' 20.29"	40° 50' 16.50"	395610.41	2204421.44
291	50° 36' 16.26"	40° 50' 15.22"	395485.86	2204395.18
292	50° 36' 14.66"	40° 50' 16.27"	395436.26	2204415.47
293	50° 36' 12.57"	40° 50' 18.75"	395371.30	2204463.76
294	50° 36' 11.83"	40° 50' 19.30"	395348.39	2204474.39
295	50° 36' 09.50"	40° 50' 18.99"	395276.43	2204467.63

Обозначение характерных точек границ ООПТ	Координаты (WGS-84),°		Координаты (МСК-36), м	
	широта	долгота	X	Y
296	50° 36' 08.86"	40° 50' 20.95"	395256.23	2204505.99
297	50° 36' 08.66"	40° 50' 26.14"	395249.16	2204608.00
298	50° 36' 09.87"	40° 50' 27.39"	395286.53	2204632.80
299	50° 36' 10.66"	40° 50' 32.61"	395309.83	2204735.83
300	50° 36' 14.05"	40° 50' 44.29"	395412.87	2204966.30
301	50° 36' 14.26"	40° 50' 47.72"	395418.72	2205033.93
302	50° 36' 19.46"	40° 50' 52.79"	395578.33	2205134.90
303	50° 36' 26.34"	40° 50' 50.34"	395791.34	2205088.62
304	50° 36' 27.24"	40° 50' 50.64"	395819.31	2205094.68
305	50° 36' 27.78"	40° 50' 51.35"	395835.78	2205108.73
306	50° 36' 27.77"	40° 50' 52.47"	395835.25	2205130.75
307	50° 36' 26.77"	40° 50' 55.66"	395803.99	2205193.28
308	50° 36' 26.56"	40° 50' 57.49"	395797.03	2205229.25
309	50° 36' 29.78"	40° 51' 02.77"	395895.78	2205333.88
310	50° 36' 34.58"	40° 51' 05.47"	396043.55	2205388.33
311	50° 36' 36.68"	40° 51' 06.39"	396108.35	2205406.83
312	50° 36' 36.84"	40° 51' 07.27"	396112.94	2205424.21
313	50° 36' 33.53"	40° 51' 08.17"	396010.64	2205441.12
314	50° 36' 32.30"	40° 51' 08.48"	395972.43	2205446.87
315	50° 36' 29.02"	40° 51' 10.03"	395870.92	2205476.48
316	50° 36' 28.24"	40° 51' 09.74"	395846.77	2205470.45
317	50° 36' 26.85"	40° 51' 06.45"	395804.67	2205405.46
318	50° 36' 25.58"	40° 51' 05.32"	395765.33	2205382.84
319	50° 36' 24.77"	40° 51' 05.32"	395740.31	2205382.72
320	50° 36' 23.60"	40° 51' 06.08"	395704.19	2205397.38
321	50° 36' 22.74"	40° 51' 07.27"	395677.36	2205420.56
322	50° 36' 21.89"	40° 51' 09.80"	395650.82	2205469.99
323	50° 36' 21.10"	40° 51' 12.65"	395625.95	2205525.78
324	50° 36' 21.18"	40° 51' 14.30"	395627.92	2205558.39
325	50° 36' 20.61"	40° 51' 16.20"	395609.93	2205595.58
326	50° 36' 20.61"	40° 51' 17.92"	395609.76	2205629.46
327	50° 36' 20.93"	40° 51' 20.16"	395619.31	2205673.55
328	50° 36' 22.33"	40° 51' 24.12"	395661.77	2205751.66
329	50° 36' 23.11"	40° 51' 24.74"	395685.89	2205764.05
330	50° 36' 25.51"	40° 51' 25.13"	395760.07	2205772.43
331	50° 36' 26.38"	40° 51' 25.56"	395786.75	2205781.02
332	50° 36' 26.76"	40° 51' 25.09"	395798.65	2205771.89
333	50° 36' 27.68"	40° 51' 26.93"	395826.64	2205808.35
334	50° 36' 28.38"	40° 51' 28.80"	395848.07	2205845.26
335	50° 36' 30.24"	40° 51' 32.50"	395904.95	2205918.59
336	50° 36' 30.64"	40° 51' 32.50"	395917.38	2205918.65
337	50° 36' 27.90"	40° 51' 40.57"	395831.14	2206076.56
338	50° 36' 27.33"	40° 51' 40.02"	395813.81	2206065.74
339	50° 36' 23.90"	40° 51' 38.90"	395707.88	2206042.81
340	50° 36' 21.39"	40° 51' 39.31"	395630.23	2206050.09
341	50° 36' 20.06"	40° 51' 39.90"	395589.03	2206061.34
342	50° 36' 19.06"	40° 51' 36.37"	395558.83	2205991.75
343	50° 36' 16.64"	40° 51' 33.97"	395484.41	2205943.98
344	50° 36' 15.81"	40° 51' 33.91"	395458.82	2205942.58
345	50° 36' 10.81"	40° 51' 33.55"	395304.49	2205934.15

Обозначение характерных точек границ ООПТ	Координаты (WGS-84),°		Координаты (МСК-36), м	
	широта	долгота	X	Y
346	50° 36' 10.58"	40° 51' 28.57"	395298.10	2205836.20
347	50° 36' 11.03"	40° 51' 18.40"	395313.54	2205636.30
348	50° 36' 12.08"	40° 51' 03.95"	395348.61	2205352.37
349	50° 36' 11.70"	40° 51' 03.02"	395337.09	2205333.94
350	50° 36' 11.84"	40° 51' 01.89"	395341.54	2205311.84
351	50° 36' 11.77"	40° 51' 00.74"	395339.54	2205289.13
352	50° 36' 11.40"	40° 50' 59.70"	395328.34	2205268.72
353	50° 36' 11.39"	40° 50' 59.06"	395328.19	2205256.14
354	50° 36' 11.93"	40° 50' 56.75"	395345.07	2205210.87
355	50° 36' 12.04"	40° 50' 56.03"	395348.60	2205196.75
356	50° 36' 12.01"	40° 50' 55.62"	395347.68	2205188.62
357	50° 36' 11.92"	40° 50' 55.20"	395345.07	2205180.33
358	50° 36' 11.31"	40° 50' 53.91"	395326.51	2205154.70
359	50° 36' 11.28"	40° 50' 53.49"	395325.59	2205146.56
360	50° 36' 11.34"	40° 50' 53.20"	395327.40	2205140.83
361	50° 36' 11.95"	40° 50' 51.37"	395346.50	2205104.95
362	50° 36' 12.07"	40° 50' 50.83"	395350.42	2205094.45
363	50° 36' 12.10"	40° 50' 50.30"	395351.35	2205084.07
364	50° 36' 11.97"	40° 50' 49.61"	395347.66	2205070.34
365	50° 36' 11.80"	40° 50' 49.21"	395342.24	2205062.49
366	50° 36' 11.63"	40° 50' 49.00"	395337.05	2205058.34
367	50° 36' 11.09"	40° 50' 48.58"	395320.67	2205049.92
368	50° 36' 10.57"	40° 50' 48.05"	395304.63	2205039.42
369	50° 36' 10.51"	40° 50' 47.67"	395302.79	2205031.81
370	50° 36' 10.50"	40° 50' 47.05"	395302.44	2205019.69
371	50° 36' 10.58"	40° 50' 46.60"	395304.98	2205010.81
372	50° 36' 11.03"	40° 50' 45.14"	395319.18	2204982.31
373	50° 36' 11.08"	40° 50' 44.91"	395320.79	2204977.70
374	50° 36' 11.13"	40° 50' 44.23"	395322.41	2204964.43
375	50° 36' 11.07"	40° 50' 43.98"	395320.68	2204959.35
376	50° 36' 10.97"	40° 50' 43.81"	395317.68	2204956.12
377	50° 36' 09.61"	40° 50' 43.22"	395275.57	2204944.12
378	50° 36' 09.48"	40° 50' 43.02"	395271.65	2204940.20
379	50° 36' 09.26"	40° 50' 42.47"	395264.96	2204929.24
380	50° 36' 09.22"	40° 50' 41.79"	395263.94	2204915.95
381	50° 36' 09.17"	40° 50' 39.72"	395262.82	2204875.18
382	50° 36' 08.99"	40° 50' 38.55"	395257.35	2204852.19
383	50° 36' 08.44"	40° 50' 36.85"	395240.52	2204818.44
384	50° 36' 08.23"	40° 50' 34.64"	395234.44	2204774.98
385	50° 36' 07.81"	40° 50' 33.91"	395221.73	2204760.45
386	50° 36' 07.22"	40° 50' 34.17"	395203.52	2204765.53
387	50° 36' 06.33"	40° 50' 34.58"	395175.97	2204773.23
388	50° 36' 06.22"	40° 50' 34.58"	395172.28	2204773.33
389	50° 36' 02.10"	40° 50' 34.82"	395045.01	2204776.90
390	50° 36' 01.57"	40° 50' 33.30"	395028.97	2204746.91
391	50° 36' 01.20"	40° 50' 30.94"	395017.90	2204700.40
392	50° 36' 01.17"	40° 50' 28.97"	395017.36	2204661.67
393	50° 36' 00.92"	40° 50' 26.42"	395010.13	2204611.38
394	50° 36' 00.06"	40° 50' 22.86"	394984.20	2204541.19
395	50° 35' 57.24"	40° 50' 25.16"	394896.63	2204585.66

Обозначение характерных точек границ ООПТ	Координаты (WGS-84), °		Координаты (МСК-36), м	
	широта	долгота	X	Y
396	50° 35' 56.23"	40° 50' 26.15"	394865.11	2204604.90
397	50° 35' 56.07"	40° 50' 26.39"	394860.21	2204609.48
398	50° 35' 55.39"	40° 50' 27.40"	394839.08	2204629.23
399	50° 35' 54.64"	40° 50' 29.30"	394815.48	2204666.27
400	50° 35' 54.10"	40° 50' 30.99"	394798.63	2204699.48
401	50° 35' 53.97"	40° 50' 29.23"	394794.94	2204664.80
402	50° 35' 54.57"	40° 50' 26.58"	394813.95	2204612.85
403	50° 35' 55.90"	40° 50' 24.00"	394855.40	2204562.50
404	50° 35' 56.61"	40° 50' 22.07"	394877.64	2204524.76
405	50° 35' 57.43"	40° 50' 19.07"	394903.45	2204465.95
406	50° 35' 57.64"	40° 50' 17.19"	394910.30	2204428.95
407	50° 35' 57.47"	40° 50' 16.02"	394905.23	2204405.95
408	50° 35' 57.11"	40° 50' 15.17"	394894.22	2204389.10
409	50° 35' 56.56"	40° 50' 14.33"	394877.48	2204372.49
410	50° 35' 55.51"	40° 50' 13.94"	394845.13	2204364.55
411	50° 35' 52.86"	40° 50' 14.08"	394763.01	2204366.49
412	50° 35' 50.32"	40° 50' 14.98"	394684.37	2204383.53
413	50° 35' 47.75"	40° 50' 16.69"	394604.77	2204416.46
414	50° 35' 46.20"	40° 50' 17.32"	394556.75	2204428.47
415	50° 35' 44.28"	40° 50' 16.99"	394497.59	2204421.44
416	50° 35' 43.63"	40° 50' 16.04"	394477.57	2204402.71
417	50° 35' 42.66"	40° 50' 14.97"	394447.79	2204381.31
418	50° 35' 41.11"	40° 50' 05.77"	394401.59	2204199.92
419	50° 35' 40.35"	40° 50' 03.25"	394378.56	2204150.17
420	50° 35' 38.45"	40° 50' 00.53"	394320.05	2204096.21
421	50° 35' 37.49"	40° 49' 58.58"	394290.80	2204057.61
422	50° 35' 36.85"	40° 49' 56.28"	394271.58	2204012.10
423	50° 35' 36.37"	40° 49' 55.05"	394256.88	2203987.71
424	50° 35' 33.69"	40° 49' 50.92"	394174.65	2203905.75
425	50° 35' 30.85"	40° 49' 47.39"	394087.50	2203835.73
426	50° 35' 29.57"	40° 49' 46.15"	394048.29	2203810.83
427	50° 35' 27.99"	40° 49' 45.33"	393999.53	2203794.28
428	50° 35' 27.13"	40° 49' 44.88"	393972.95	2203785.26
429	50° 35' 15.50"	40° 49' 50.12"	393612.76	2203885.21
430	50° 35' 15.50"	40° 49' 51.53"	393612.63	2203912.91
431	50° 35' 15.18"	40° 49' 55.15"	393602.11	2203984.01
432	50° 35' 14.92"	40° 49' 58.51"	393593.31	2204050.04
433	50° 35' 17.57"	40° 50' 05.21"	393674.11	2204182.53
434	50° 35' 18.73"	40° 50' 07.53"	393709.52	2204228.43
435	50° 35' 19.77"	40° 50' 09.59"	393741.56	2204269.23
436	50° 35' 21.40"	40° 50' 11.47"	393791.42	2204306.72
437	50° 35' 22.36"	40° 50' 12.63"	393821.00	2204329.73
438	50° 35' 22.37"	40° 50' 16.07"	393820.68	2204397.49
439	50° 35' 22.22"	40° 50' 20.89"	393815.14	2204492.32
440	50° 35' 21.07"	40° 50' 24.85"	393779.04	2204569.93
441	50° 35' 19.76"	40° 50' 30.76"	393737.53	2204685.82
442	50° 35' 19.28"	40° 50' 34.64"	393722.01	2204761.98
443	50° 35' 19.25"	40° 50' 34.88"	393721.05	2204766.72
444	50° 35' 19.68"	40° 50' 36.33"	393733.96	2204795.23
445	50° 35' 19.28"	40° 50' 38.29"	393721.50	2204833.70

Обозначение характерных точек границ ООПТ	Координаты (WGS-84), °		Координаты (МСК-36), м	
	широта	долгота	X	Y
446	50° 35' 16.36"	40° 50' 40.26"	393630.94	2204871.80
447	50° 35' 15.30"	40° 50' 41.39"	393597.75	2204893.67
448	50° 35' 15.43"	40° 50' 53.19"	393600.03	2205125.76
449	50° 35' 15.89"	40° 50' 59.00"	393613.05	2205240.16
450	50° 35' 15.82"	40° 51' 00.73"	393610.80	2205274.18
451	50° 35' 14.85"	40° 51' 02.49"	393580.49	2205308.62
452	50° 35' 13.51"	40° 51' 03.15"	393538.84	2205321.27
453	50° 35' 12.69"	40° 50' 58.59"	393514.40	2205231.25
454	50° 35' 10.49"	40° 50' 51.83"	393447.50	2205097.80
455	50° 35' 08.33"	40° 50' 46.99"	393381.49	2205001.94
456	50° 35' 05.92"	40° 50' 44.86"	393307.28	2204959.41
457	50° 35' 02.94"	40° 50' 43.96"	393215.41	2204940.99
458	50° 34' 59.90"	40° 50' 44.65"	393121.41	2204953.63
459	50° 34' 59.23"	40° 50' 44.86"	393100.82	2204957.61
460	50° 34' 55.03"	40° 50' 47.38"	392970.61	2205006.09
461	50° 34' 54.00"	40° 50' 48.89"	392938.48	2205035.64
462	50° 34' 53.35"	40° 50' 52.09"	392917.91	2205098.29
463	50° 34' 53.96"	40° 50' 54.04"	392936.33	2205136.92
464	50° 34' 55.44"	40° 50' 55.14"	392981.84	2205158.81
465	50° 34' 55.52"	40° 50' 55.64"	392984.20	2205168.71
466	50° 34' 54.88"	40° 50' 58.56"	392964.05	2205226.02
467	50° 34' 54.48"	40° 51' 03.33"	392950.73	2205319.86
468	50° 34' 54.39"	40° 51' 07.67"	392947.23	2205405.08
469	50° 34' 53.45"	40° 51' 11.02"	392917.62	2205470.76
470	50° 34' 53.03"	40° 51' 13.16"	392904.42	2205512.79
471	50° 34' 52.09"	40° 51' 13.61"	392875.29	2205521.46
472	50° 34' 51.37"	40° 51' 09.98"	392853.61	2205449.73
473	50° 34' 49.00"	40° 51' 07.18"	392780.99	2205394.16
474	50° 34' 45.76"	40° 51' 06.20"	392680.94	2205373.96
475	50° 34' 43.43"	40° 51' 06.77"	392608.68	2205384.45
476	50° 34' 41.91"	40° 51' 08.00"	392561.60	2205408.25
477	50° 34' 40.30"	40° 51' 09.60"	392511.49	2205439.43
478	50° 34' 39.49"	40° 51' 11.64"	392486.36	2205479.27
479	50° 34' 39.31"	40° 51' 13.29"	392480.40	2205511.83
480	50° 34' 37.98"	40° 51' 15.14"	392438.95	2205547.74
481	50° 34' 37.66"	40° 51' 16.96"	392428.72	2205583.45
482	50° 34' 37.42"	40° 51' 20.26"	392420.82	2205648.39
483	50° 34' 37.35"	40° 51' 20.91"	392418.45	2205661.08
484	50° 34' 37.39"	40° 51' 21.44"	392419.81	2205671.65
485	50° 34' 37.36"	40° 51' 30.06"	392417.31	2205841.10
486	50° 34' 37.48"	40° 51' 31.41"	392420.79	2205867.73
487	50° 34' 37.80"	40° 51' 32.37"	392430.67	2205886.71
488	50° 34' 38.47"	40° 51' 33.63"	392451.07	2205911.66
489	50° 34' 37.35"	40° 51' 33.46"	392416.60	2205908.04
490	50° 34' 37.27"	40° 51' 34.28"	392413.90	2205924.22
491	50° 34' 37.01"	40° 51' 34.25"	392405.83	2205923.60
492	50° 34' 34.76"	40° 51' 33.70"	392336.28	2205912.09
493	50° 34' 34.02"	40° 51' 33.89"	392313.51	2205915.58
494	50° 34' 33.89"	40° 51' 33.89"	392309.51	2205915.70
495	50° 34' 31.91"	40° 51' 25.40"	392249.73	2205748.05

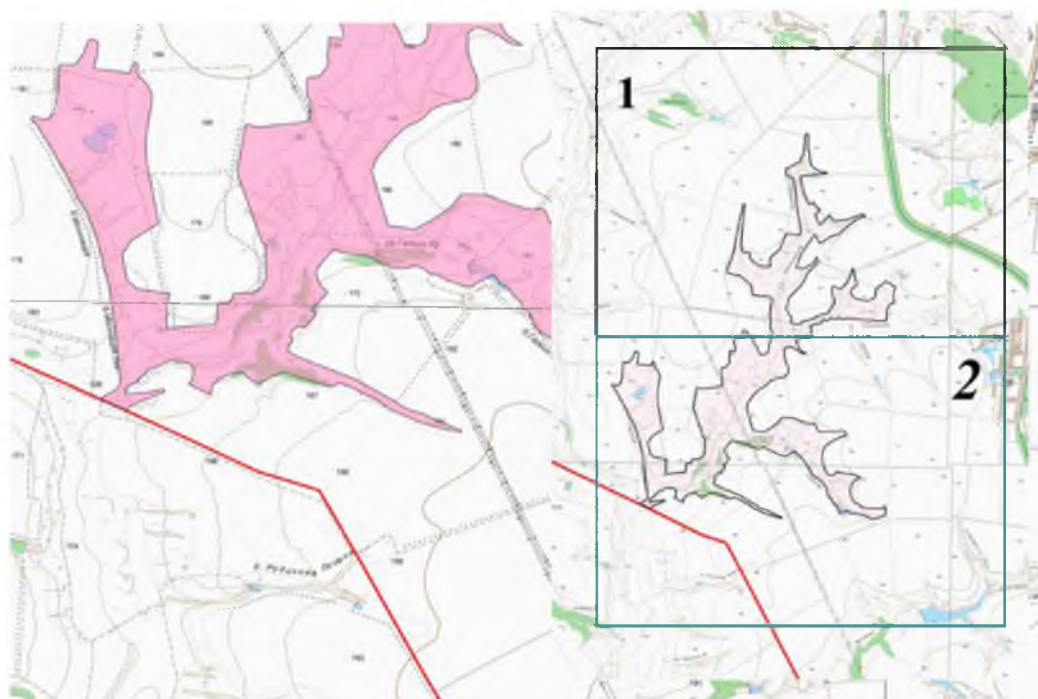
Обозначение характерных точек границ ООПТ	Координаты (WGS-84), °		Координаты (МСК-36), м	
	широта	долгота	X	Y
496	50° 34' 32.08"	40° 51' 24.05"	392255.20	2205721.50
497	50° 34' 32.78"	40° 51' 21.37"	392277.16	2205668.91
498	50° 34' 33.33"	40° 51' 19.48"	392294.51	2205632.00
499	50° 34' 34.92"	40° 51' 10.48"	392345.27	2205455.37
500	50° 34' 34.92"	40° 51' 05.79"	392345.93	2205362.95
501	50° 34' 35.79"	40° 51' 04.66"	392373.05	2205341.10
502	50° 34' 35.01"	40° 50' 57.95"	392350.10	2205208.82
503	50° 34' 37.21"	40° 50' 57.02"	392418.28	2205191.00
504	50° 34' 40.12"	40° 50' 53.16"	392508.92	2205115.85
505	50° 34' 42.16"	40° 50' 51.34"	392572.26	2205080.60
506	50° 34' 43.71"	40° 50' 48.52"	392620.54	2205025.61
507	50° 34' 45.23"	40° 50' 48.51"	392667.64	2205025.79
508	50° 34' 46.27"	40° 50' 48.13"	392699.85	2205018.56
509	50° 34' 48.32"	40° 50' 46.82"	392763.15	2204993.34
510	50° 34' 50.35"	40° 50' 44.27"	392826.35	2204943.65
511	50° 34' 51.86"	40° 50' 41.15"	392873.55	2204882.64
512	50° 34' 53.36"	40° 50' 37.26"	392920.69	2204806.54
513	50° 34' 54.38"	40° 50' 35.74"	392952.26	2204776.90
514	50° 34' 57.32"	40° 50' 33.95"	393043.54	2204742.52
515	50° 34' 58.86"	40° 50' 31.88"	393091.38	2204702.21
516	50° 34' 59.98"	40° 50' 30.89"	393126.33	2204682.98
517	50° 35' 00.99"	40° 50' 29.39"	393157.79	2204653.68
518	50° 35' 02.83"	40° 50' 27.35"	393214.81	2204614.13
519	50° 35' 03.48"	40° 50' 24.93"	393235.40	2204566.79
520	50° 35' 05.12"	40° 50' 23.24"	393286.45	2204533.99
521	50° 35' 05.27"	40° 50' 22.43"	393291.30	2204518.05
522	50° 35' 04.04"	40° 50' 18.49"	393253.83	2204440.09
523	50° 35' 03.06"	40° 50' 16.43"	393223.81	2204399.32
524	50° 35' 02.79"	40° 50' 15.27"	393215.86	2204376.56
525	50° 35' 03.01"	40° 50' 13.29"	393222.74	2204337.63
526	50° 35' 03.65"	40° 50' 11.01"	393242.98	2204292.99
527	50° 35' 04.17"	40° 50' 08.47"	393259.44	2204243.02
528	50° 35' 05.34"	40° 50' 05.33"	393296.15	2204181.52
529	50° 35' 05.56"	40° 50' 03.22"	393303.41	2204140.17
530	50° 35' 05.84"	40° 50' 02.47"	393312.32	2204125.45
531	50° 35' 06.58"	40° 50' 01.36"	393335.27	2204103.76
532	50° 35' 06.88"	40° 50' 00.46"	393344.66	2204086.13
533	50° 35' 07.17"	40° 49' 58.51"	393354.06	2204047.98
534	50° 35' 07.10"	40° 49' 57.26"	393352.12	2204023.28
535	50° 35' 06.72"	40° 49' 55.84"	393340.50	2203995.29
536	50° 35' 06.53"	40° 49' 54.92"	393334.88	2203977.19
537	50° 35' 06.55"	40° 49' 53.07"	393335.66	2203940.68
538	50° 35' 07.26"	40° 49' 49.94"	393358.32	2203879.38
539	50° 35' 07.46"	40° 49' 48.15"	393364.71	2203844.12
540	50° 35' 08.75"	40° 49' 45.48"	393405.09	2203792.12
541	50° 35' 09.12"	40° 49' 43.98"	393416.62	2203762.68
542	50° 35' 09.34"	40° 49' 41.17"	393424.15	2203707.49
543	50° 35' 09.62"	40° 49' 37.54"	393433.31	2203636.15
544	50° 35' 10.36"	40° 49' 33.79"	393456.71	2203562.51
545	50° 35' 10.28"	40° 49' 33.05"	393454.58	2203547.98

Обозначение характерных точек границ ООПТ	Координаты (WGS-84), °		Координаты (МСК-36), м	
	широта	долгота	X	Y
546	50° 35' 07.84"	40° 49' 29.77"	393379.63	2203482.81
547	50° 35' 06.46"	40° 49' 28.31"	393337.30	2203453.56
548	50° 35' 05.88"	40° 49' 27.92"	393319.45	2203445.81
549	50° 35' 05.17"	40° 49' 28.11"	393297.50	2203449.40
550	50° 35' 04.09"	40° 49' 28.56"	393264.09	2203457.92
551	50° 35' 02.83"	40° 49' 29.48"	393224.97	2203475.74
552	50° 35' 01.61"	40° 49' 31.32"	393187.04	2203511.53
553	50° 35' 01.34"	40° 49' 31.40"	393178.48	2203513.04
554	50° 35' 01.08"	40° 49' 31.18"	393170.70	2203508.72
555	50° 34' 58.12"	40° 49' 27.25"	393079.88	2203430.55
556	50° 34' 57.49"	40° 49' 27.29"	393060.18	2203431.15
557	50° 34' 56.94"	40° 49' 27.91"	393043.20	2203443.12
558	50° 34' 56.71"	40° 49' 27.86"	393036.09	2203442.12
559	50° 34' 55.31"	40° 49' 26.41"	392992.94	2203413.18
560	50° 34' 54.09"	40° 49' 24.91"	392955.73	2203383.35
561	50° 34' 54.00"	40° 49' 24.26"	392952.88	2203370.59
562	50° 34' 54.17"	40° 49' 22.94"	392958.60	2203344.60
563	50° 34' 54.08"	40° 49' 22.27"	392955.67	2203331.41
564	50° 34' 53.35"	40° 49' 21.08"	392933.55	2203307.89
565	50° 34' 52.71"	40° 49' 20.43"	392913.68	2203294.76
566	50° 34' 52.30"	40° 49' 20.32"	392901.13	2203292.59
567	50° 34' 51.90"	40° 49' 20.45"	392888.73	2203294.92
568	50° 34' 51.42"	40° 49' 20.87"	392873.86	2203303.05
569	50° 34' 51.10"	40° 49' 20.92"	392864.08	2203304.04
570	50° 34' 49.70"	40° 49' 19.58"	392820.85	2203277.31
571	50° 34' 49.24"	40° 49' 19.53"	392806.61	2203276.25
572	50° 34' 48.85"	40° 49' 19.79"	392794.60	2203281.09
573	50° 34' 48.36"	40° 49' 20.68"	392779.30	2203298.50
574	50° 34' 47.95"	40° 49' 21.82"	392766.61	2203320.93
575	50° 34' 46.41"	40° 49' 27.47"	392717.93	2203431.53
576	50° 34' 45.41"	40° 49' 31.51"	392686.30	2203510.86
577	50° 34' 43.08"	40° 49' 40.51"	392612.59	2203687.29
578	50° 34' 39.21"	40° 49' 50.83"	392491.39	2203889.18
579	50° 34' 38.53"	40° 49' 52.90"	392469.91	2203929.74
580	50° 34' 37.87"	40° 49' 54.01"	392449.46	2203951.46
581	50° 34' 37.33"	40° 49' 55.19"	392432.44	2203974.61
582	50° 34' 36.49"	40° 49' 58.36"	392405.91	2204036.69
583	50° 34' 36.00"	40° 50' 01.09"	392390.52	2204090.20
584	50° 34' 33.97"	40° 50' 07.67"	392326.50	2204219.15
585	50° 34' 32.42"	40° 50' 13.38"	392277.53	2204331.04
586	50° 34' 32.11"	40° 50' 13.23"	392267.95	2204328.05
587	50° 34' 32.35"	40° 50' 10.54"	392276.04	2204275.31
588	50° 34' 32.44"	40° 50' 09.68"	392279.03	2204258.28
589	50° 34' 33.95"	40° 50' 01.21"	392327.11	2204092.10
590	50° 34' 34.73"	40° 49' 58.43"	392351.67	2204037.60
591	50° 34' 36.81"	40° 49' 51.32"	392417.11	2203898.16
592	50° 34' 37.58"	40° 49' 49.65"	392441.13	2203865.62
593	50° 34' 38.45"	40° 49' 47.97"	392468.25	2203832.70
594	50° 34' 41.34"	40° 49' 39.42"	392559.28	2203665.35
595	50° 34' 41.86"	40° 49' 37.26"	392575.55	2203622.94

Обозначение характерных точек границ ООПТ	Координаты (WGS-84),°		Координаты (МСК-36), м	
	широта	долгота	X	Y
596	50° 34' 42.16"	40° 49' 35.50"	392585.23	2203588.46
597	50° 34' 42.12"	40° 49' 34.76"	392584.07	2203573.94
598	50° 34' 41.55"	40° 49' 33.51"	392566.64	2203549.15
599	50° 34' 41.52"	40° 49' 32.41"	392565.86	2203527.45
600	50° 34' 41.99"	40° 49' 30.37"	392580.78	2203487.36
601	50° 34' 44.42"	40° 49' 18.43"	392657.96	2203253.20
602	50° 34' 44.29"	40° 49' 17.05"	392654.28	2203226.08
603	50° 34' 42.22"	40° 49' 11.21"	392591.33	2203110.55
604	50° 34' 42.16"	40° 49' 10.04"	392589.49	2203087.60
605	50° 34' 42.43"	40° 49' 09.06"	392598.02	2203068.23
606	50° 34' 44.33"	40° 49' 05.41"	392657.57	2202997.03
607	50° 34' 44.39"	40° 49' 04.22"	392659.43	2202973.65
608	50° 34' 43.81"	40° 49' 00.95"	392642.15	2202909.06
609	50° 34' 42.89"	40° 48' 58.56"	392614.09	2202861.86
610	50° 34' 41.64"	40° 48' 56.42"	392576.12	2202819.32
611	50° 34' 40.65"	40° 48' 56.21"	392545.41	2202814.93
612	50° 34' 39.50"	40° 48' 55.97"	392509.79	2202809.84
613	50° 34' 41.77"	40° 48' 49.02"	392581.21	2202673.87
614	50° 34' 42.72"	40° 48' 49.95"	392610.47	2202692.47
615	50° 34' 43.73"	40° 48' 50.37"	392641.50	2202701.00
616	50° 34' 45.46"	40° 48' 50.29"	392695.15	2202699.75
617	50° 34' 46.10"	40° 48' 49.47"	392714.96	2202683.86
618	50° 34' 46.55"	40° 48' 47.36"	392729.38	2202642.53
619	50° 34' 46.53"	40° 48' 45.56"	392728.85	2202607.07
620	50° 34' 46.75"	40° 48' 43.83"	392736.19	2202573.17
621	50° 34' 46.53"	40° 48' 42.32"	392729.43	2202543.35
622	50° 34' 45.66"	40° 48' 40.08"	392703.09	2202498.99
623	50° 34' 44.58"	40° 48' 36.29"	392670.36	2202424.13
624	50° 34' 42.09"	40° 48' 32.85"	392594.04	2202355.67
625	50° 34' 41.55"	40° 48' 31.28"	392577.58	2202324.68
626	50° 34' 41.32"	40° 48' 30.46"	392570.80	2202308.50
627	50° 34' 40.98"	40° 48' 30.11"	392560.25	2202301.63
628	50° 34' 39.92"	40° 48' 29.59"	392527.51	2202290.98
629	50° 34' 39.60"	40° 48' 29.59"	392517.73	2202290.88
630	50° 34' 39.40"	40° 48' 30.08"	392511.34	2202300.47
631	50° 34' 39.62"	40° 48' 31.32"	392518.02	2202324.97
632	50° 34' 39.87"	40° 48' 33.43"	392525.38	2202366.61
633	50° 34' 40.01"	40° 48' 36.89"	392529.06	2202434.69
634	50° 34' 40.69"	40° 48' 40.98"	392549.21	2202515.26
635	50° 34' 40.51"	40° 48' 41.53"	392543.69	2202526.11
636	50° 34' 40.05"	40° 48' 41.42"	392529.65	2202523.78
637	50° 34' 39.69"	40° 48' 40.82"	392518.41	2202511.87
638	50° 34' 39.46"	40° 48' 38.93"	392511.83	2202474.69
639	50° 34' 38.49"	40° 48' 36.13"	392482.29	2202419.19
640	50° 34' 38.26"	40° 48' 34.62"	392475.41	2202389.46
641	50° 34' 36.88"	40° 48' 30.80"	392433.38	2202313.93
642	50° 34' 36.13"	40° 48' 29.68"	392410.43	2202291.71
643	50° 34' 36.73"	40° 48' 27.73"	392429.34	2202253.55
644	50° 34' 37.89"	40° 48' 23.78"	392465.97	2202176.21
1	50° 34' 38.42"	40° 48' 22.01"	392482.48	2202141.35

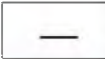

3. Графическое описание местоположения границ государственного природного заказника областного значения «Ясиновский яр»

Часть 1

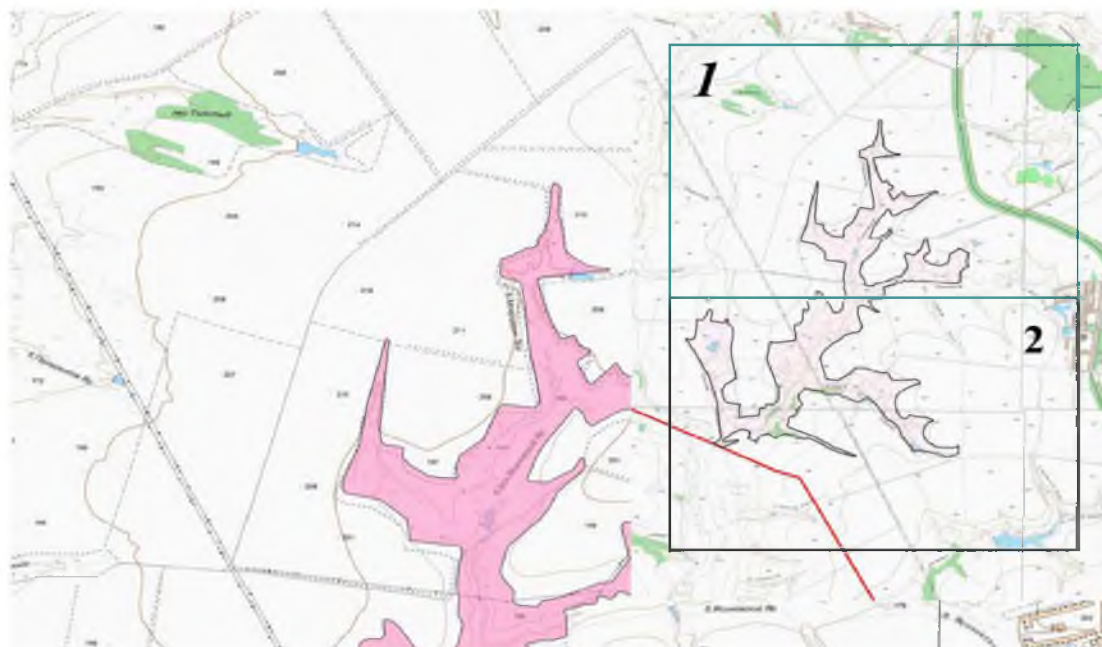


Масштаб 1:25 000

Условные обозначения

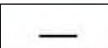
-  Граница особо охраняемой природной территории
-  Особо охраняемая природная территория

Часть 2



Масштаб 1:25 000

Условные обозначения

 Граница особо охраняемой природной территории

 Особо охраняемая природная территория

4. Карта-схема функционального зонирования территории государственного природного заказника областного значения «Ясиновский яр»

