

Утверждено
распоряжением главы
администрации области
от 6 декабря 1995 г.
№ 886-р

П А С П О Р Т
особо охраняемой природной территории
регионального значения

рекреационная зона

категория ООПТ

рекреационная зона г.Валуйки

наименование

Особо охраняемая природная территория (ООПТ)

рекреационная зона г.Валуйки

наименование

Решение исполнительного комитета областного совета народных депутатов «О создании сети ООПТ области»

нормативно-правовой акт, установивший статус ООПТ

от 30.08.1991 г. N 267

рекреационная зона

категория ООПТ

Регионального

значения,

статус ООПТ

находится в Белгородской области Муниципальный район «Город.Валуйки и Валуйский район»

район, город

местоположение

общей площадью 1143,6 га, зарегистрирована в государственном Кадастре недвижимости Белгородской области.

Режим особой охраны ООПТ

Запрещено:

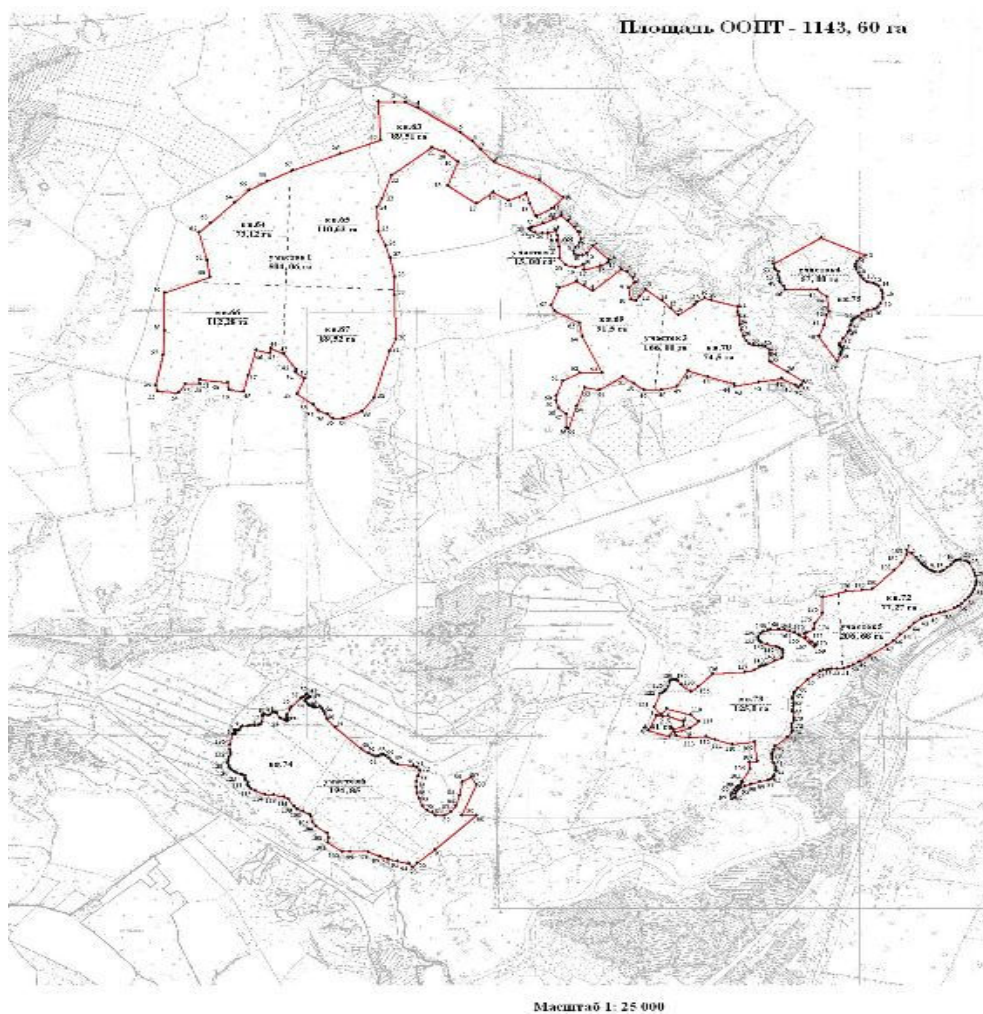
Строительство зданий, сооружений, дорог и трубопроводов, линий электропередач и прочих коммуникаций, изыскательские, взрывные и буровые работы, разработка полезных ископаемых, устройство свалок, применение и хранение ядохимикатов, минеральных удобрений, распашка территории, выжигание растительности, проезд транспорта, а также деятельность, противоречащая целям создания ООПТ.

Координаты контурных точек

№ точки	Координаты, м		№ точки	Координаты, м	
	X	Y		X	Y
1	343911,97	2216327,12	70	343559,95	2217961,59
2	343910,20	2216346,96	71	343544,37	2217999,25
3	343915,51	2216357,23	72	343508,22	2218024,74
4	343923,66	2216356,17	73	343449,10	2218003,24
5	343943,86	2216344,66	74	343389,97	2217990,48
6	343951,29	2216345,54	75	343326,82	2217992,49
7	343955,19	2216348,73	76	343265,01	2217998,54
8	343949,52	2216373,53	77	343200,51	2218016,01
9	343954,48	2216387,35	78	343125,27	2218042,88
10	343984,42	2216402,58	79	343071,23	2218092,75
11	343996,46	2216412,50	80	343050,02	2218134,92
12	343997,69	2216459,41	81	343021,13	2218159,78
13	344006,73	2216491,50	82	343017,11	2218240,45
14	344005,85	2216529,40	83	343057,84	2218302,71
15	344007,97	2216560,22	84	343124,71	2218348,82
16	344017,89	2216580,77	85	343236,93	2218380,34
17	344041,27	2216597,06	86	343391,41	2218406,47
18	344106,28	2216598,48	87	343441,37	2218490,25
19	344123,28	2216603,79	88	343357,38	2218531,89

20	344129,31	2216615,84	89	343017,87	2218400,32
21	344119,03	2216645,60	90	343020,18	2218533,29
22	344124,88	2216664,37	91	342639,72	2218153,60
23	344146,84	2216696,25	92	342493,26	2217996,42
24	344149,68	2216712,90	93	342448,34	2217956,07
25	344144,01	2216726,37	94	342491,84	2217924,17
26	344089,81	2216751,87	95	342517,51	2217816,95
27	344086,44	2216767,10	96	342541,42	2217730,10
28	344062,71	2216799,34	97	342570,16	2217661,69
29	344054,20	2216812,45	98	342622,43	2217554,86
30	344054,20	2216824,49	99	342620,75	2217391,53
31	344062,00	2216831,93	100	342623,58	2217321,97
32	344076,88	2216823,43	101	342719,66	2217191,31
33	344095,30	2216819,53	102	342775,00	2217194,38
34	344122,58	2216819,53	103	342823,42	2217180,55
35	344185,10	2216846,46	104	342899,89	2217086,78
36	344208,66	2216859,56	105	342942,17	2217050,66
37	344303,81	2216943,84	106	343006,73	2217040,66
38	344313,87	2216964,78	107	343031,32	2217026,06
39	344340,79	2216994,15	108	343065,14	2216967,65
40	344348,53	2217007,48	109	343092,43	2216914,61
41	344320,58	2217032,85	110	343116,26	2216883,10
42	344312,84	2217026,40	111	343193,88	2216834,68
43	344306,82	2217012,64	112	343226,17	2216793,17
44	344293,92	2216988,99	113	343242,64	2216703,06
45	344283,17	2216983,83	114	343252,68	2216624,08
46	344270,70	2216987,70	115	343288,81	2216537,23
47	344249,63	2217007,05	116	343310,33	2216497,26
48	344225,98	2217021,24	117	343333,39	2216473,44
49	344217,60	2217042,74	118	343354,14	2216463,44
50	344205,56	2217061,66	119	343383,07	2216470,60
51	344205,56	2217081,87	120	343411,21	2216445,24
52	344215,02	2217117,13	121	343423,46	2216441,90
53	344191,58	2217137,34	122	343453,57	2216444,38
54	344163,63	2217151,52	123	343461,36	2216424,90
55	344130,10	2217164,42	124	343468,09	2216399,39
56	344077,21	2217181,62	125	343485,45	2216365,38
57	343986,64	2217256,01	126	343500,68	2216339,88
58	343746,66	2217497,34	127	343520,70	2216315,43
59	343698,82	2217558,07	128	343537,35	2216303,74
60	343680,55	2217591,40	129	343559,14	2216294,53
61	343669,26	2217625,80	130	343593,68	2216285,32
62	343668,72	2217648,37	131	343622,55	2216287,09
63	343683,50	2217676,32	132	343661,87	2216298,43
64	343685,65	2217690,83	133	343689,50	2216310,12
65	343674,90	2217714,48	134	343707,21	2216311,54
66	343644,27	2217743,50	135	343741,40	2216302,68
67	343616,39	2217766,08	136	343793,30	2216305,16
68	343596,23	2217788,25	1	343911,97	2216327,12
69	343578,09	2217821,84			

План ООПТ



Паспорт составлен в 3-х экземплярах.

Начальник
управления лесами Белгородской области

подпись

Ф.И.О.

от « _____ » _____ Г.

МП