

Утверждено
распоряжением главы
администрации области
от 6 декабря 1995 г.
№ 886-р

П А С П О Р Т
особо охраняемой природной территории
регионального значения

зоологический заказник

категория ООПТ

«Пойма реки Маджого от устья до истока»

наименование

Особо охраняемая природная территория (ООПТ)

«Пойма р. Маджого от устья до истока»

наименование

Решение исполнительного комитета областного совета народных депутатов «О создании сети ООПТ области»

нормативно-правовой акт, установивший статус ООПТ

от 30.08.1991 г. N 267

зоологический заказник

категория ООПТ

Регионального

статус ООПТ

значения,

находится в Белгородской области Волоконовский район

район, город

в границах Ютановского сельского поселения

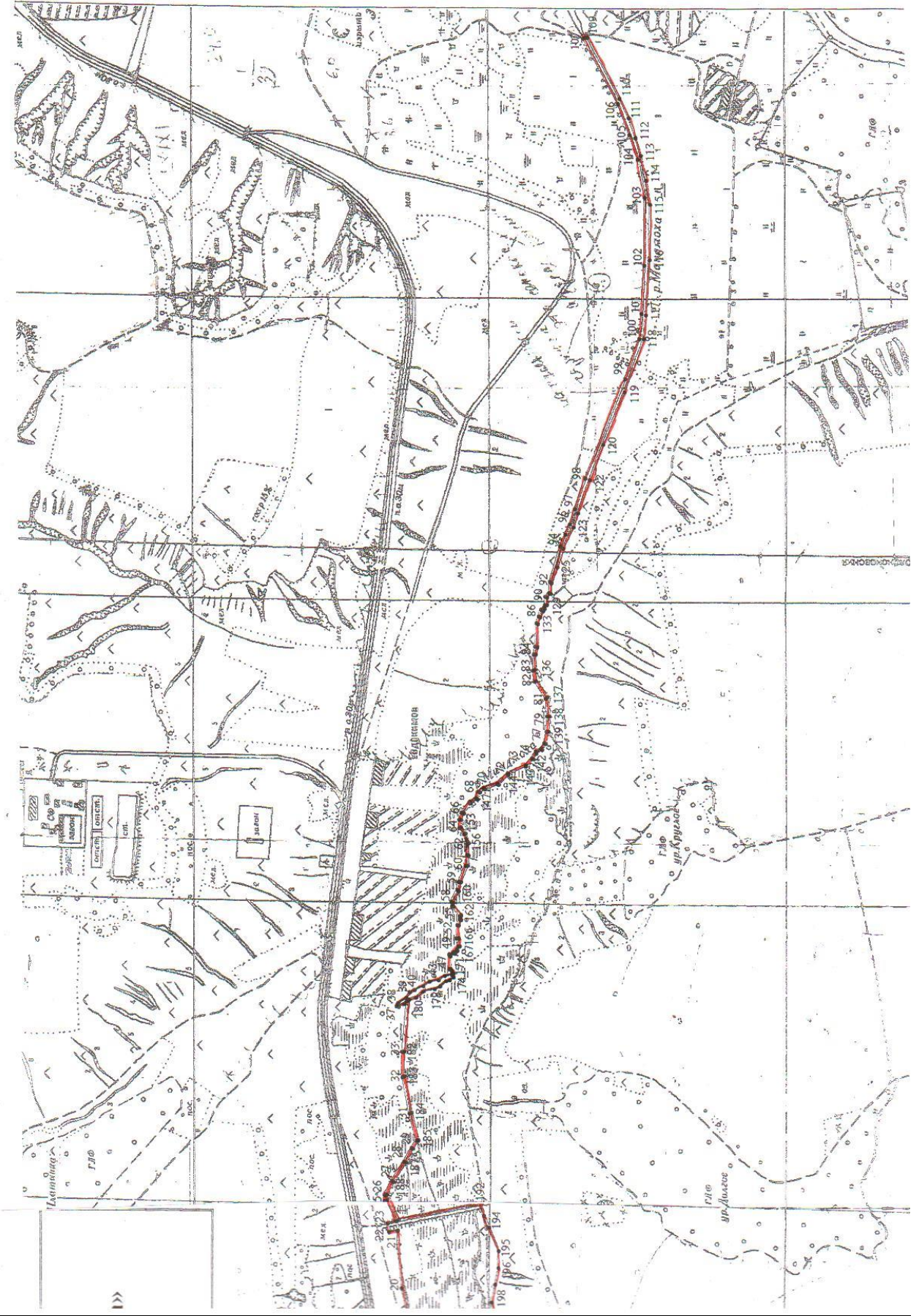
местоположение

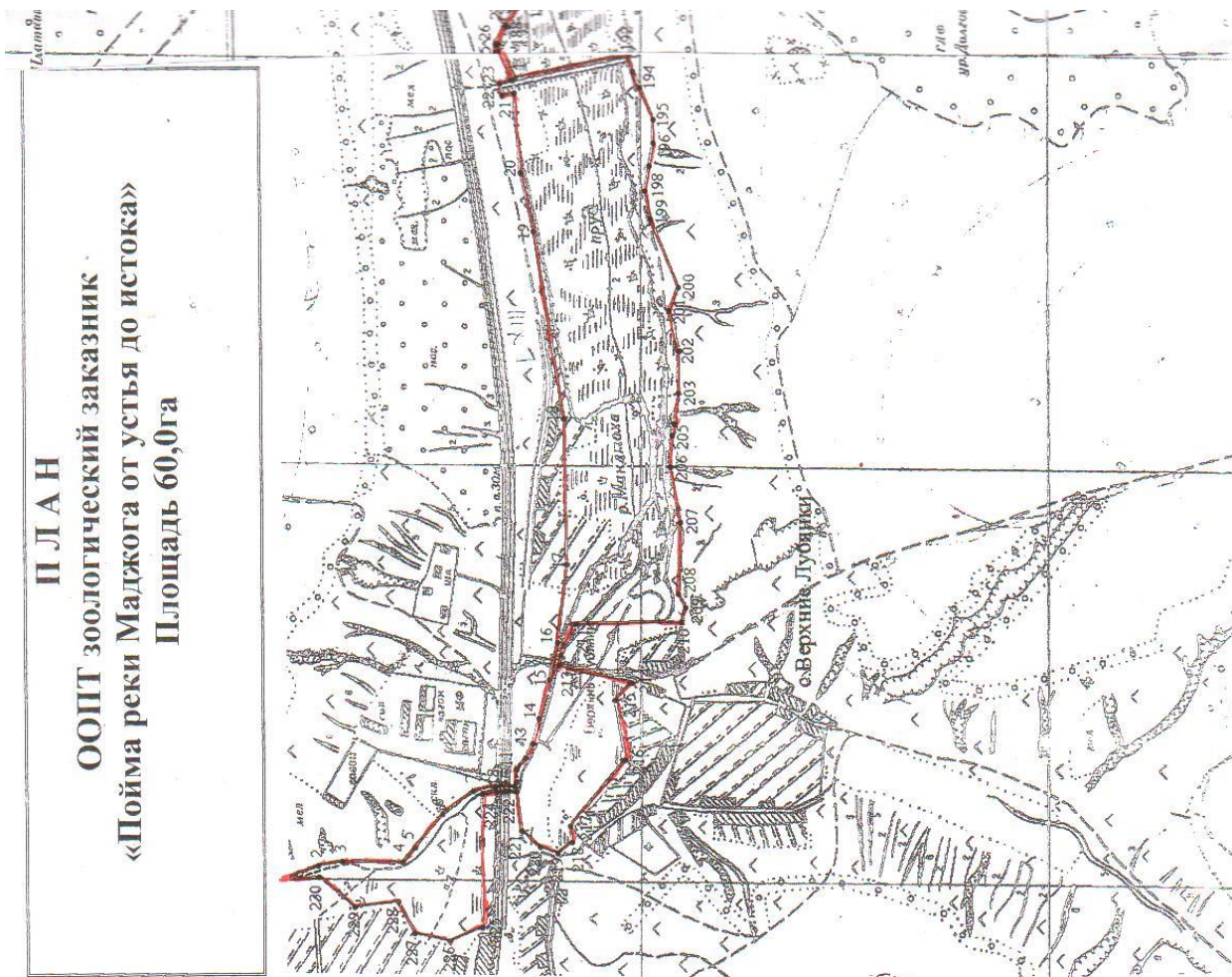
общей площадью 60 га, зарегистрирована в государственном Кадастре недвижимости Белгородской области.

Режим особой охраны ООПТ

На участке, на котором находится памятник природы и на его охранной зоне
ЗАПРЕЩЕНО:

Строительство зданий, сооружений, дорог и трубопроводов, линий электропередач и прочих коммуникаций, изыскательские, взрывные и буровые работы, разработка полезных ископаемых, охота на любую дичь, устройство свалок, применение и хранение ядохимикатов, минеральных удобрений, распашка территории, выжигание растительности, сенокосение, проезд транспорта, устройство стоянок, кемпингов, а также деятельность, противоречащая целям создания зоологического заказника.





Координаты контурных точек

№ точки	X	Y	№ точки	X	Y
1	378905,57	2196988,95	117	377465,59	2201950,17
2	378793,53	2197031,48	118	377473,16	2201871,77
3	378733,87	2197042,93	119	377579,28	2201696,13
4	378586,63	2197044,05	120	377614,00	2201524,59
5	378556,78	2197077,58	121	377659,03	2201407,90
6	378486,44	2197160,39	122	377699,36	2201298,18
7	378410,39	2197215,59	123	377715,65	2201250,81
8	378358,25	2197227,91	124	377750,33	2201180,89
9	378309,18	2197228,88	125	377772,23	2201118,25
10	378304,68	2197237,47	126	377790,66	2201065,64
11	378305,09	2197267,93	127	377793,14	2201030,41
12	378282,60	2197297,99	128	377806,02	2201017,12
13	378264,61	2197333,56	129	377807,45	2200990,95
14	378248,05	2197394,49	130	377813,03	2200978,26
15	378222,48	2197486,78	131	377820,14	2200971,47
16	378202,83	2197577,67	132	377829,97	2200950,06
17	378179,90	2197763,54	133	377836,58	2200929,36
18	378187,78	2198116,45	134	377840,81	2200853,15
19	378261,48	2198565,17	135	377845,99	2200829,79

20	378294,58	2198703,58	136	377849,56	2200777,29
21	378310,62	2198896,96	137	377845,37	2200741,26
22	378340,05	2198893,69	138	377806,01	2200687,55
23	378346,36	2198919,92	139	377799,88	2200624,36
24	378315,21	2198929,54	140	377802,95	2200572,84
25	378358,25	2199015,71	141	377811,74	2200531,34
26	378328,45	2199035,14	142	377823,60	2200511,71
27	378333,71	2199080,42	143	377844,25	2200498,62
28	378291,39	2199145,23	144	377855,14	2200481,82
29	378266,45	2199190,32	145	377879,09	2200455,41
30	378249,89	2199216,08	146	377938,04	2200428,39
31	378273,81	2199303,58	147	377972,83	2200394,35
32	378298,34	2199424,62	148	378018,24	2200379,63
33	378297,73	2199508,24	149	378034,19	2200369,20
34	378280,93	2199674,46	150	378043,80	2200347,12
35	378291,98	2199665,46	151	378066,19	2200334,43
36	378308,97	2199656,27	152	378089,73	2200300,45
37	378318,18	2199657,68	153	378098,18	2200280,67
38	378312,25	2199668,53	154	378098,94	2200253,98
39	378284,00	2199686,54	155	378084,82	2200235,56
40	378471,30	2199705,17	156	378072,33	2200200,76
41	378256,57	2199714,38	157	378072,54	2200161,66
42	378226,38	2199727,42	158	378077,24	2200126,66
43	378204,57	2199740,79	159	378099,61	2200074,99
44	378176,32	2199747,34	160	378106,77	2200043,91
45	378155,44	2199761,05	161	378125,17	2200005,07
46	378129,87	2199764,83	162	378125,35	2199994,01
47	378129,46	2199772,19	163	378198,80	2199962,54
48	378140,71	2199784,87	164	378198,80	2199948,43
49	378178,87	2199832,30	165	378106,36	2199928,40
50	378123,13	2199840,28	166	378106,93	2199886,74
51	378115,36	2199849,48	167	378103,45	2199862,18
52	378109,63	2199861,34	168	378110,61	2199845,60
53	378112,90	2199886,28	169	378118,19	2199834,34
54	378112,08	2199929,01	170	378133,74	2199828,61
55	378103,86	2199950,00	171	378135,38	2199785,62
56	378104,32	2199959,27	172	378128,42	2199779,68
57	378130,04	2199992,57	173	378123,71	2199770,67
58	378130,67	2200007,11	174	378123,51	2199757,98
59	378111,88	2200048,82	175	378138,04	2199745,90
60	378105,34	2200075,20	176	378149,30	2199744,06
61	378082,85	2200127,13	177	378168,95	2199725,43
62	378078,35	2200162,91	178	378187,38	2199715,81
63	378078,96	2200199,30	179	378226,47	2199708,03
64	378088,98	2200231,40	180	378252,27	2199688,18
65	378104,52	2200252,05	181	378274,58	2199680,81
66	378103,65	2200280,39	182	378291,88	2199508,86
67	378095,12	2200301,94	183	378292,29	2199425,54
68	378069,35	2200339,76	184	378266,90	2199306,40
69	378048,50	2200352,44	185	378242,54	2199214,90
70	378039,50	2200371,25	186	378260,35	2199188,08
71	378023,56	2200384,33	187	378285,53	2199141,41
72	377976,12	2200399,05	188	378328,3	2199074,88
73	377940,96	2200433,40	189	378350,42	2199033,94
74	377881,26	2200460,80	190	378350,42	2199017,56
75	377860,05	2200484,48	191	378307,89	2198933,19
76	377846,91	2200505,16	192	378029,39	2198995,09
77	377826,87	2200516,61	193	378020,75	2198954,11
78	377817,26	2200533,99	194	378003,55	2198914,80
79	377809,70	2200573,45	195	377969,67	2198837,83

