

21 августа 2020 года

N 273-У

**УКАЗ****ГЛАВЫ РЕСПУБЛИКИ КРЫМ****О ВНЕСЕНИИ ИЗМЕНЕНИЙ В УКАЗ ГЛАВЫ РЕСПУБЛИКИ КРЫМ  
ОТ 8 МАЯ 2020 ГОДА N 146-У**

В соответствии с Федеральным законом от 14 марта 1995 года N 33-ФЗ "Об особо охраняемых природных территориях", постановлением Правительства Российской Федерации от 19 февраля 2015 года N 138 "Об утверждении Правил создания охранных зон отдельных категорий особо охраняемых природных территорий, установления их границ, определения режима охраны и использования земельных участков и водных объектов в границах таких зон", статьями 61, 65 Конституции Республики Крым, Законом Республики Крым от 10 ноября 2014 года N 5-ЗРК/2014 "Об особо охраняемых природных территориях", распоряжением Совета министров Республики Крым от 5 февраля 2015 года N 69-р "Об утверждении Перечня особо охраняемых природных территорий регионального значения Республики Крым" постановляю:

Внести в Указ Главы Республики Крым от 8 мая 2020 года N 146-У "Об установлении охранной зоны природного парка регионального значения Республики Крым "Воздухоплавательный комплекс "Узун-Сырт, гора Клементьева" следующие изменения:

приложение 1 к Указу изложить в новой редакции (прилагается).

Глава Республики Крым  
С.АКСЕНОВ

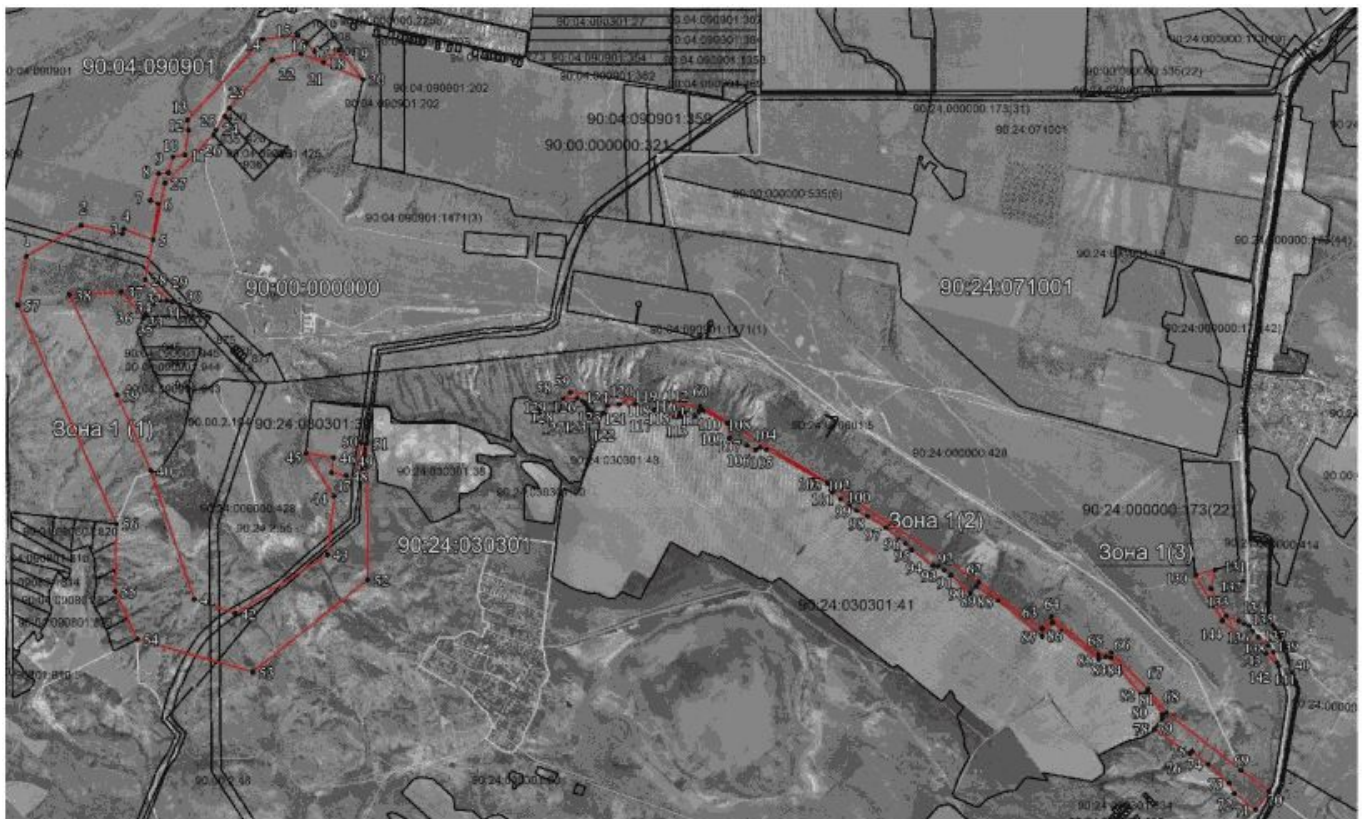
г. Симферополь

21 августа 2020 года

N 273-У

Приложение 1  
к Указу  
Главы Республики Крым  
от 08.05.2020 N 146-У  
(в редакции Указа  
Главы Республики Крым  
от 21.08.2020 N 273-У)

**Границы охранной зоны природного парка регионального  
значения Республики Крым "Воздухоплавательный комплекс  
"Узун-Сырт, гора Клементьева"**



Условные обозначения

Масштаб 1:20000

- граница охранной зоны

— - существующая часть границы, имеющиеся в ЕГРН сведения о которой достаточные для определения ее местоположения

90:15:050901 - номер кадастрового квартала

•1 - номер характерной точки границы охранной зоны

90:15:050901:184 - номер существующего земельного участка

**Сведения о характерных точках границы охранной зоны  
природного парка регионального значения Республики Крым  
"Воздухоплавательный комплекс "Узун-Сырт, гора Клементьева"**

Обозначение характерных точек границ	Координаты, м	
	X	Y
1	2	3
1	4978177.12	5275489.16
2	4978346.77	5275790.71
3	4978299.89	5276018.54
4	4978326.93	5276026.14
5	4978267.79	5276187.17
6	4978461.81	5276214.57
7	4978480.78	5276171.46

8	4978628.85	5276218.47
9	4978634.08	5276270.64
10	4978720.57	5276296.37
11	4978731.30	5276362.02
12	4978867.63	5276381.97
13	4978923.80	5276376.60
14	4979368.57	5276790.04
15	4979389.80	5276983.74
16	4979350.27	5277032.11
17	4979300.06	5277079.26
18	4979241.61	5277126.23
19	4979311.06	5277212.53
20	4979149.46	5277344.86
21	4979288.66	5277001.75
22	4979255.56	5276844.01
23	4978989.74	5276608.05
24	4978945.94	5276581.12
25	4978869.31	5276533.14
26	4978841.47	5276522.20
27	4978576.12	5276252.33
28	4978049.59	5276144.13
29	4977925.67	5276291.70
30	4977932.48	5276260.68
31	4977930.96	5276228.69
32	4977911.98	5276194.87
33	4977876.61	5276169.36
34	4977860.33	5276146.83
35	4977848.26	5276140.51
36	4977839.34	5276135.84
37	4977981.80	5276012.94
38	4977965.66	5275726.92
39	4977413.26	5275988.67
40	4976993.06	5276174.73

41	4976286.66	5276414.19
42	4976207.29	5276639.09
43	4976531.40	5277148.41
44	4976853.21	5277185.56
45	4977089.88	5277030.69
46	4977065.32	5277182.92
47	4976983.35	5277171.32
48	4976966.59	5277251.78
49	4976962.07	5277301.82
50	4977148.93	5277335.80
51	4977146.42	5277366.46
52	4976392.24	5277370.20
53	4975889.46	5276738.49
54	4976069.22	5276100.45
55	4976328.51	5275978.42
56	4976701.36	5275984.95
57	4977909.26	5275444.48
1	4978177.12	5275489.16
58	4977391.23	5278448.86
59	4977429.99	5278487.21
60	4977353.93	5279205.70
61	4976927.59	5279907.88
62	4976382.28	5280737.48
63	4976128.44	5281086.74
64	4976193.53	5281139.13
65	4975985.57	5281397.89
66	4975998.27	5281469.33
67	4975795.96	5281673.71
68	4975666.48	5281774.13
69	4975349.86	5282184.36
70	4975232.50	5282340.78
71	4975131.45	5282266.20

72	4975220.67	5282147.78
73	4975278.68	5282120.17
74	4975384.13	5282004.13
75	4975456.60	5281914.67
76	4975441.65	5281901.09
77	4975576.01	5281709.40
78	4975578.85	5281706.88
79	4975636.40	5281748.43
80	4975657.53	5281750.52
81	4975780.14	5281666.99
82	4975766.87	5281633.36
83	4975967.88	5281466.31
84	4975974.19	5281438.64
85	4975959.35	5281400.92
86	4976163.16	5281144.13
87	4976087.04	5281089.19
88	4976278.81	5280847.10
89	4976359.38	5280724.48
90	4976320.52	5280693.92
91	4976420.63	5280585.03
92	4976449.15	5280548.91
93	4976469.26	5280513.65
94	4976471.17	5280487.00
95	4976559.86	5280368.48
96	4976595.08	5280335.35
97	4976682.09	5280226.85
98	4976745.44	5280126.50
99	4976775.31	5280065.95
100	4976801.68	5280027.32
101	4976840.64	5279977.77
102	4976880.50	5279931.10
103	4976924.21	5279904.87
104	4977111.71	5279570.21

105	4977125.22	5279533.33
106	4977109.40	5279510.78
107	4977134.62	5279460.80
108	4977148.64	5279417.57
109	4977174.75	5279365.26
110	4977256.50	5279352.10
111	4977328.42	5279222.16
112	4977328.07	5279197.10
113	4977294.04	5279169.38
114	4977314.32	5279130.95
115	4977301.25	5279123.66
116	4977314.83	5279093.36
117	4977292.73	5279079.21
118	4977333.14	5278960.11
119	4977330.16	5278948.88
120	4977364.65	5278844.28
121	4977363.58	5278756.94
122	4977354.30	5278692.87
123	4977317.42	5278672.45
124	4977327.26	5278603.83
125	4977320.87	5278584.72
126	4977346.59	5278582.55
127	4977368.83	5278571.18
128	4977381.01	5278554.47
129	4977396.96	5278525.55
58	4977391.23	5278448.86
130	4976420.93	5281933.88
131	4976451.27	5282042.33
132	4976346.09	5282017.77
133	4976196.55	5282103.17
134	4976169.26	5282172.36
135	4976157.34	5282201.25

136	4976146.22	5282229.35
137	4976117.66	5282249.40
138	4976084.05	5282280.61
139	4976037.64	5282335.02
140	4976000.03	5282363.02
141	4975944.82	5282384.63
142	4975921.73	5282392.82
143	4975996.23	5282320.80
144	4976171.00	5282081.30
130	4976420.93	5281933.88