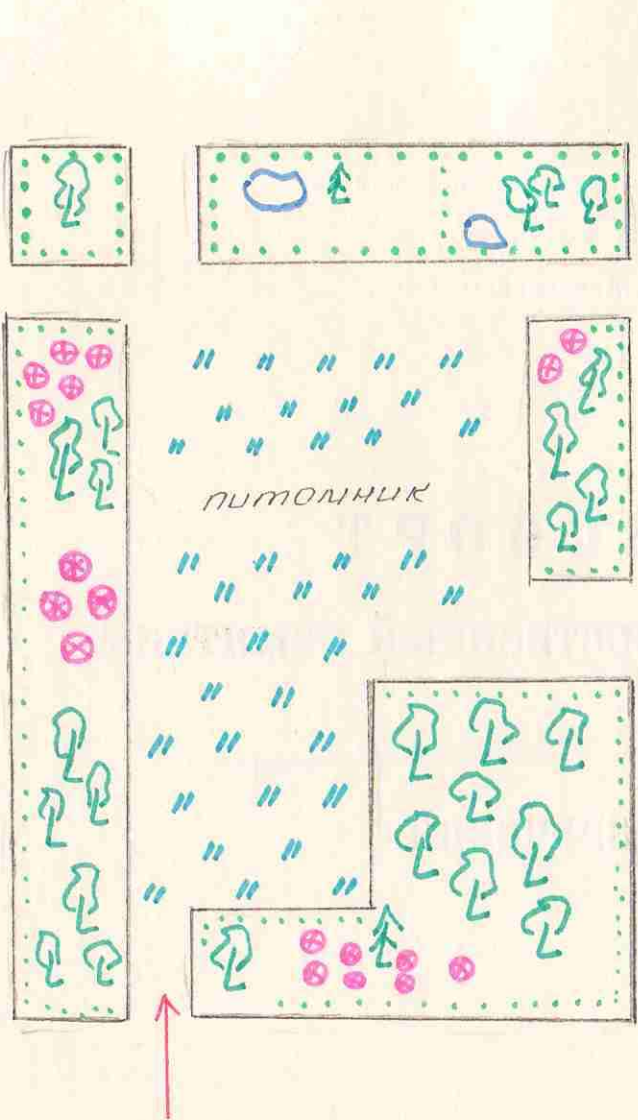


Урочище "Шугры"

№ 40

П А С П О Р Т
на государственный памятник
природы областного
значения

Богачинский
лесхоз



- водоемы
- древесные массивы
- экзоты
- границы

Место для карты-схемы государственного памятника природы с указанием его границ

Урочище "Шугай"

(название государственного памятника природы)

ОБЪЯВЛЕН ПОСТАНОВЛЕНИЕМ (РЕШЕНИЕМ) № 25 от 15.01.71г
(№ и дата постановления)

Пензенского облисполкома

тановления (решения) и наименование органа, принявшего постановление (решение)

АДРЕС (МЕСТОНАХОЖДЕНИЕ): Пензенская область
область,

Белинский р-он

район, город,

с. Свильцево

(52°50'70"с.ш.; 43°45'в.д.)

село

РАСПОЛОЖЕН НА ЗЕМЛЯХ лесхоза Белинского,
(АО, колхоза, совхоза, лесхоза,

Свильцевское лесничество кв 27

государственного запаса и т. д.)

И ЗАНИМАЕТ 18 КВ. МЕТРОВ (ГА)

ВЗЯТ НА УЧЕТ В Государственной комиссии по
(наименование органа, ведущего учет государственных

охране окружающей среды Пензенской обл.
памятников природы, регистрационный №)

КРАТКОЕ ОПИСАНИЕ ГОСУДАРСТВЕННОГО ПАМЯТНИКА ПРИРОДЫ, ЕГО

НАЗНАЧЕНИЕ Заполнено в конце прошлого

столетия. Есть экзоты.

Значение: научное, культурно-просвети-

тельное.

ПЕРЕЧЕНЬ МЕР, НЕОБХОДИМЫХ ДЛЯ СОХРАНЕНИЯ ГОСУДАРСТВЕННОГО
ПАМЯТНИКА ПРИРОДЫ

Запрещено: повреждение и рубка деревьев,
выпас скота, проезд на автотранспорте,
нарушение почвенного покрова, сбор
грибов, возведение построек, прок.
паёка баров.

Мероприятия: создать внешнее огра-
ждения, поставить аншлаги, закрыть
въезды, провести рубки ухода, установить
парковую медель, оборудовать стоянку
для автомашин



Место для фотографий, иллюстрирующих состояние
государственного памятника природы в момент
составления паспорта.

НАИМЕНОВАНИЕ ПРЕДПРИЯТИЯ (ОРГАНИЗАЦИИ, УЧРЕЖДЕНИЯ), ВЗЯВ-
ШЕГО НА СЕБЯ ОБЯЗАТЕЛЬСТВО ПО ОХРАНЕ ГОСУДАРСТВЕННОГО ПА-
МЯТНИКА ПРИРОДЫ.

Белинский лесхоз

ПАСПОРТ СОСТАВЛЕН: Карпухиной С.Н. госинспектором
(фамилия, имя, отчество,

Роскомэкологии Пензенской области
должность, организация)

С.К.

подпись

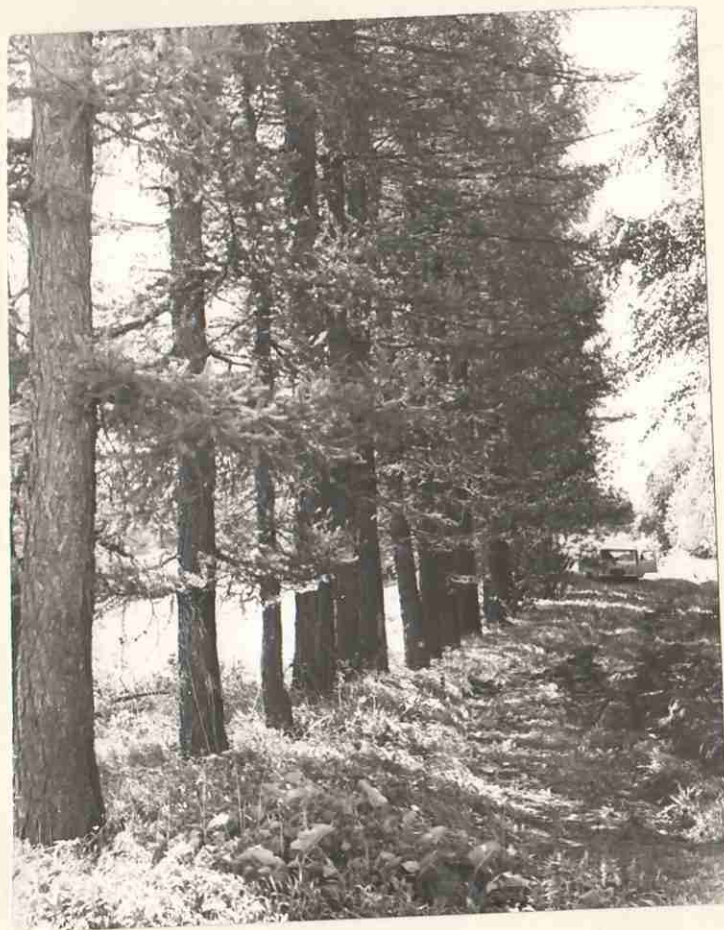
МЕСТО ПЕЧАТИ



« 13 » августа 199 8 г.

ПАСПОРТ НАПРАВЛЕН:

- Белинский лесхоз
(наименование органа и дата отправки)
- Белинский МРК ОП Пензенской области
- Роскомитет по охране окружающей среды
- Пензенское Управление лесами



ОХРАННОЕ ОБЯЗАТЕЛЬСТВО
на государственный памятник природы
местного значения

Белинский лесхоз

/ наименование предприятия / организации, учреждения /,
взявшего на себя обязательство по охране
государственного памятника природы /

в лице Рубцова Виктора Ивановича, директора
/ фамилия, имя, отчество, должность /

действующего на основании Постановления № 25 от 15.01.71г.

и именуемого в дальнейшем "охраняющий", берет на себя
следующее обязательство по охране государственного
памятника природы

Урочище "Шугай"

/ название государственного памятника природы /
расположенного в Белинском районе

Пензенской области
/ район, город, область /

Обеспечить выполнение указанного в паспорте на
государственный памятник природы перечня мер, необхо-
димых для сохранения государственного памятника
природы.

Своевременно принимать меры по пресечению нару-
шений режима охраны государственного памятника природы,
а также по устранению их последствий для приведения
государственного памятника природы в надлежащее
состояние.

Немедленно извещать соответствующий исполнительный
орган области, района о нарушении указанного режима.

АДРЕС "ОХРАНЯЮЩЕГО" 442250 Пензенская обл.

г. Белинский Белинский лесхоз

Рубцов Виктор Иванович, директор
/ фамилия, имя, отчество, должность представителя

"охраняющего", ответственного за охрану государствен-
ного памятника природы /

Пензенское Управление лесами

/наименование и адрес вышестоящего органа "охраняющего"

" / " 03.2004г.

/подпись руководителя предприятия,
организации, учреждения/

Место печати

Примечание: Охранное обязательство заполняется в 4-х
экземплярах представителем предприятия
/ организации, учреждения /, осуществляющего
охрану государственного памятника природы.
Указанные экземпляры направляются тем орга-
низациям, которым вручен паспорт на госу-
дарственный памятник природы. Кроме того,
предприятие, осуществляющее охрану государ-
ственного памятника природы, направляет
копию охранного обязательства своему выше-
стоящему органу.
Охранное обязательство должно быть заполнено
на машинке или чернилами аккуратно, разбор-
чивым почерком.

