

КАБИНЕТ МИНИСТРОВ РЕСПУБЛИКИ ТАТАРСТАН**ПОСТАНОВЛЕНИЕ**

от 21 мая 2020 г. N 410

**О ВНЕСЕНИИ ИЗМЕНЕНИЙ В ПОСТАНОВЛЕНИЕ КАБИНЕТА МИНИСТРОВ
РЕСПУБЛИКИ ТАТАРСТАН ОТ 30.12.2019 N 1260 "О СОЗДАНИИ
НА ТЕРРИТОРИИ ВЕРХНЕУСЛОНСКОГО, ЗЕЛЕНОДОЛЬСКОГО,
ЛАИШЕВСКОГО МУНИЦИПАЛЬНЫХ РАЙОНОВ, МУНИЦИПАЛЬНОГО
ОБРАЗОВАНИЯ Г. КАЗАНИ ГОСУДАРСТВЕННОГО ПРИРОДНОГО
ЗАКАЗНИКА РЕГИОНАЛЬНОГО ЗНАЧЕНИЯ ЛАНДШАФТНОГО ПРОФИЛЯ
"ВОЛЖСКИЕ ПРОСТОРЫ"**

Кабинет Министров Республики Татарстан постановляет:

Внести в постановление Кабинета Министров Республики Татарстан от 30.12.2019 N 1260 "О создании на территории Верхнеуслонского, Зеленодольского, Лаишевского муниципальных районов, муниципального образования г. Казани государственного природного заказника регионального значения ландшафтного профиля "Волжские просторы" следующие изменения:

наименование после слова "Зеленодольского," дополнить словом "Камско-Устьинского,";

пункт 1 после слова "Зеленодольского," дополнить словом "Камско-Устьинского,";

абзац третий пункта 2 изложить в следующей редакции:

"графическое описание местоположения границ государственного природного заказника регионального значения ландшафтного профиля "Волжские просторы".";

пункт 4 дополнить абзацем следующего содержания:

"обеспечить выявление в натуре, учет и картографирование всех имеющихся строений на территории государственного природного заказника регионального значения ландшафтного профиля "Волжские просторы".";

пункт 5 изложить в следующей редакции:

"5. Рекомендовать исполнительным комитетам Зеленодольского, Верхнеуслонского, Камско-Устьинского, Лаишевского муниципальных районов, муниципального образования г. Казани привести фактически сложившиеся отношения по пользованию земельными участками на островах, входящих в границы государственного природного заказника регионального значения ландшафтного профиля "Волжские просторы", в соответствии с законодательством.";

Положение о государственном природном заказнике регионального значения ландшафтного профиля "Волжские просторы", графическое описание местоположения границ и перечень координат характерных точек границ государственного природного заказника регионального значения ландшафтного профиля "Волжские просторы", утвержденные указанным постановлением, изложить в новой редакции (прилагаются).

Премьер-министр
Республики Татарстан
А.В.ПЕСОШИН

Утверждено
постановлением
Кабинета Министров
Республики Татарстан
от 21 мая 2020 г. N 410

ПОЛОЖЕНИЕ О ГОСУДАРСТВЕННОМ ПРИРОДНОМ ЗАКАЗНИКЕ РЕГИОНАЛЬНОГО ЗНАЧЕНИЯ ЛАНДШАФТНОГО ПРОФИЛЯ "ВОЛЖСКИЕ ПРОСТОРЫ"

I. Общие положения

1.1. Государственный природный заказник регионального значения ландшафтного профиля "Волжские просторы" (далее - заказник) является особо охраняемой природной территорией регионального значения, образованной в целях сохранения уникальных ландшафтных комплексов р. Волги, охраны водных и околводных видов растений и животных, занесенных в Красную книгу Республики Татарстан.

Заказник расположен на территории Верхнеуслонского, Зеленодольского, Камско-Устьинского, Лаишевского муниципальных районов, муниципального образования г. Казани на площади 29 076 гектаров без изъятия у собственников земельных участков, землепользователей, землевладельцев и арендаторов земельных участков, входящих в его границы.

1.2. Заказник входит в состав природно-заповедного фонда Республики Татарстан.

Границы заказника обозначаются на местности специальными информационными знаками с кратким изложением режима особой охраны заказника и схемой его границ.

1.3. Заказник находится в ведении Государственного комитета Республики Татарстан по биологическим ресурсам (далее - Комитет).

Местонахождение Комитета: Республика Татарстан, г. Казань, ул. Карима Тинчурина, дом 29.

II. Основные задачи Комитета при организации деятельности заказника

2.1. Основными задачами Комитета при организации деятельности заказника являются:

обеспечение охраны объектов животного и растительного мира;

предотвращение негативного воздействия хозяйственной и иной деятельности на ландшафтные комплексы р. Волги;

развитие экологического и познавательного туризма.

III. Функции Комитета при организации деятельности заказника

3.1. Комитет в соответствии с возложенными на него задачами по организации деятельности заказника осуществляет следующие основные функции:

управление охраной, воспроизводством объектов животного мира, регулирование использования объектов животного мира;

управление в области организации и функционирования особо охраняемых природных территорий регионального значения, ведение Красной книги Республики Татарстан;

региональный государственный экологический надзор в области охраны объектов растительного мира;

региональный государственный надзор в области охраны и использования особо охраняемых природных территорий регионального значения.

IV. Режим особой охраны заказника

4.1. Режим особой охраны территории заказника (далее - режим особой охраны) устанавливается исходя из целей создания заказника и требований природоохранного законодательства.

4.2. На территории заказника запрещена любая деятельность, влекущая за собой нарушение сохранности заказника, в том числе:

деятельность, влекущая за собой изменение исторически сложившегося природного ландшафта, снижение или уничтожение экологических, эстетических и рекреационных качеств заказника, нарушение режима содержания памятников истории и культуры;

создание населенных пунктов, новых садоводческих и огороднических некоммерческих товариществ, за исключением существующих садоводческих и огороднических некоммерческих товариществ, образованных на островах р. Волги до создания заказника;

предоставление земельных участков для строительства, индивидуального жилищного строительства, ведения садоводства и огородничества, садоводческих и огороднических некоммерческих товариществ, за исключением предоставления земельных участков садоводческим некоммерческим товариществам, образованным из существующих садовых земельных участков, со строениями, построенными на островах р. Волги до создания заказника;

строительство объектов капитального строительства, в том числе линейных объектов, если такое строительство не связано с функционированием заказника или с обеспечением функционирования населенных пунктов, садоводческих некоммерческих товариществ и огороднических некоммерческих товариществ и не соответствует целевому назначению земельных участков;

ведение садоводческой и огороднической деятельности на земельных участках, которые не освоены до создания заказника;

разработка полезных ископаемых, за исключением разработки полезных ископаемых на существующих лицензионных участках месторождений по лицензиям, выданным до создания заказника;

сброс в водные объекты сточных вод, не подвергшихся санитарной очистке, обезвреживанию;

применение ядохимикатов, минеральных удобрений, химических средств защиты растений и стимуляторов роста, а также размещение и складирование ядохимикатов, минеральных удобрений, навоза и горюче-смазочных материалов;

создание объектов размещения отходов производства и потребления, радиоактивных, химических, взрывчатых, токсичных, отравляющих и ядовитых веществ;

проезд и стоянка автотранспортных средств вне дорог общего пользования, за исключением специально предусмотренных для этого мест (кроме случаев, связанных с использованием транспортных средств специально уполномоченными государственными органами, собственниками, владельцами, пользователями земельных участков, расположенных в границах заказника, а также на организованных ледовых переправах и в случаях аварий или стихийных бедствий);

разведение костров за пределами специально предусмотренных для этого мест;

мойка автотранспортных средств и сельскохозяйственной техники;

посадка растений и переселение животных, чуждых местным флоре и фауне;

охота в весенний период, за исключением охоты в целях регулирования численности и осуществления научно-исследовательской деятельности, образовательной деятельности;

добыча животных, не отнесенных к объектам охоты, за исключением добычи в целях регулирования численности, а также добыча редких и находящихся под угрозой исчезновения видов животных, растений и грибов, занесенных в Красную книгу Республики Татарстан;

уничтожение гнезд, нор, иных укрытий, а также действия, ведущие к беспокойству диких животных;

деятельность, ведущая к сокращению численности растений, животных и других организмов, относящихся к видам, занесенным в Красную книгу Российской Федерации и Красную книгу Республики Татарстан, и ухудшающая среду их обитания;

уничтожение старовозрастных и дуплистых деревьев;

выжигание растительности;

уничтожение и заготовка тростника в пределах прибрежных защитных полос водных объектов и на участках, представляющих особую ценность в качестве среды обитания объектов животного мира;

проведение рубок лесных насаждений, за исключением выборочных или сплошных санитарных рубок и мероприятий по охране, защите и воспроизводству лесов;

деятельность, снижающая плодородие почв;

разведка полезных ископаемых, проведение геологического изучения, включающего поиск и оценку месторождений полезных ископаемых, а также геологическое изучение и оценку пригодности участков недр для строительства и эксплуатации подземных сооружений, не связанных с добычей полезных ископаемых, за исключением проведения этих работ в соответствии с условиями пользования недрами по лицензиям, выданным до создания заказника;

уничтожение и повреждение аншлагов, шлагбаумов, стенов, граничных столбов и других информационных знаков и указателей, оборудованных экологических троп, строений и сооружений на территории заказника, нанесение надписей и знаков на деревьях;

иные виды деятельности, вызывающие нарушение экологического равновесия природного комплекса, влекущие за собой снижение экологической ценности данной территории или причиняющие вред охраняемым объектам животного и растительного мира и среде их обитания.

4.3. На территории заказника допускаются:

государственный экологический мониторинг (государственный мониторинг окружающей среды), изучение природных экосистем и их компонентов;

осуществление мероприятий по охране растений, животных и других организмов, относящихся к видам, занесенным в Красную книгу Российской Федерации и Красную книгу Республики Татарстан, а также среды их обитания;

осуществление мероприятий по обеспечению пожарной безопасности, а также профилактических мероприятий, способствующих улучшению условий среды обитания растений, животных и других организмов, относящихся к видам, занесенным в Красную книгу Российской Федерации и Красную книгу Республики Татарстан;

добыча полезных ископаемых согласно лицензиям, оформленным до создания заказника;

научно-исследовательская и эколого-просветительская работа;

размещение некапитальных строений, предназначенных для проведения научных изысканий, исследований и разработок;

размещение жилых домов, индивидуальных гаражей и хозяйственных построек на территориях застройки, существующей до 2020 года, садоводческих некоммерческих товариществ и огороднических некоммерческих товариществ;

выпас и водопой скота в специально отведенных для этого местах;

любительское и спортивное рыболовство в соответствии с законодательством;

любительская и спортивная охота, охота в целях осуществления научно-исследовательской деятельности, образовательной деятельности, охота в целях регулирования численности охотничьих ресурсов, охота в целях акклиматизации, переселения и гибридизации охотничьих ресурсов, охота в целях содержания и разведения охотничьих ресурсов в полувольных условиях или искусственно созданной среде обитания - в летне-осенне-зимний период;

ремонт, реконструкция и содержание линейных объектов, полос отвода и придорожных полос;

сбор лекарственных растений, не запрещенных установленным режимом особой охраны заказника, для собственных нужд в порядке, установленном законодательством;

проведение экологической реабилитации и рекультивации по согласованию с Комитетом;

осуществление рекреационной деятельности в рамках развития экологического туризма (в том числе организация мест отдыха и разведение костров в специально отведенных для этого Комитетом местах);

добыча подземных вод садоводческими некоммерческими товариществами и (или) огородническими некоммерческими товариществами;

мероприятия по регулированию численности объектов животного мира;

судоходство;

работы по содержанию внутренних водных путей;

другая деятельность, не противоречащая целям сохранения заказника, не причиняющая вреда водоплавающим и околоводным птицам и животным и позволяющая сохранять и поддерживать экологические характеристики данного природного комплекса.

4.4. Допускаются следующие основные виды разрешенного использования земельных участков, расположенных в границах заказника в соответствии с приказом Министерства экономического развития Российской Федерации от 1 сентября 2014 г. N 540 "Об утверждении классификатора видов разрешенного использования земельных участков":

передвижное жилье (по согласованию с Комитетом) (2.4);

предоставление коммунальных услуг (по согласованию с Комитетом) (3.1.1);

проведение научных исследований (3.9.2);

природно-познавательный туризм (по согласованию с Комитетом) (5.2);

охота и рыбалка (по согласованию с Комитетом) (5.3);

причалы для маломерных судов (5.4);

недропользование (исключительно по лицензиям на пользование недрами, выданными до создания заказника) (6.1);

охрана природных территорий (9.1);

историко-культурная деятельность (9.3);

резервные леса (10.4);

общее пользование водными объектами (11.1);

гидротехнические сооружения (по согласованию с Комитетом) (11.3);

ведение огородничества (в границах огороднических некоммерческих товариществ) (13.1);

ведение садоводства (в границах садоводческих некоммерческих товариществ) (13.2).

4.5. На территории заказника разрешенная хозяйственная деятельность осуществляется в соответствии с установленным режимом особой охраны заказника и Требованиями по предотвращению гибели объектов животного мира при осуществлении производственных процессов, а также при эксплуатации транспортных магистралей, трубопроводов, линий связи и электропередачи, утвержденными постановлением Правительства Российской Федерации от 13 октября 1996 г. N 997 "Об утверждении Требований по предотвращению гибели объектов животного мира при осуществлении производственных процессов, а также при эксплуатации транспортных магистралей, трубопроводов, линий связи и электропередачи", и Требованиями по предотвращению гибели объектов животного мира при осуществлении производственных процессов, а также при эксплуатации транспортных магистралей, трубопроводов, линий связи и электропередачи на территории Республики Татарстан, утвержденными постановлением Кабинета Министров Республики Татарстан от 15.09.2000 N 669 "О требованиях по предотвращению гибели объектов животного мира при осуществлении производственных процессов, а также при эксплуатации транспортных магистралей, трубопроводов, линий связи и электропередачи на территории Республики Татарстан".

4.6. Соблюдение природоохранного законодательства и режима особой охраны обязательно для всех природопользователей, осуществляющих деятельность на территории заказника, а также лиц, посещающих заказник в целях отдыха, туризма и прочих целях.

4.7. Границы заказника и особенности режима особой охраны учитываются при подготовке документов территориального планирования, разработке лесохозяйственных регламентов и проектов освоения лесов, проведении лесоустройства и инвентаризации земель.

Утверждено
постановлением
Кабинета Министров
Республики Татарстан
от 21 мая 2020 г. N 410

**ГРАФИЧЕСКОЕ ОПИСАНИЕ
МЕСТОПОЛОЖЕНИЯ ГРАНИЦ ГОСУДАРСТВЕННОГО ПРИРОДНОГО
ЗАКАЗНИКА РЕГИОНАЛЬНОГО ЗНАЧЕНИЯ ЛАНДШАФТНОГО ПРОФИЛЯ
"ВОЛЖСКИЕ ПРОСТОРЫ"**

Раздел 1

Сведения об объекте		
№ п/п	Характеристики объекта	Описание характеристик
1	Местоположение объекта	Республика Татарстан, Верхнеуслонский, Зеленодольский, Камско-Устьинский, Лаишевский муниципальные районы, муниципальное образование г. Казани
2	Площадь объекта +/- величина погрешности определения площади (P +/- Дельта P)	290 760 000 кв. м +/- 298 405 кв. м
3	Иные характеристики объекта	-

Раздел 2

Сведения о местоположении границ объекта					
1. Система координат: СК кадастрового округа (МСК-16)					
2. Сведения о характерных точках границ объекта					
Обозначение характерных точек границ	Координаты, м		Метод определения координат характерной точки	Средняя квадратическая погрешность положения характерной точки (Mt), м	Описание обозначения точки на местности (при наличии)
	X	Y			
1	2	3	4	5	6
-	-	-	-	-	-

3. Сведения о характерных точках части (частей) границы объекта

Обозначение характерных точек части границы	Координаты, м		Метод определения координат характерной точки	Средняя квадратическ ая погрешность положения характерной точки (Mt), м	Описание обозначени я точки на местности (при наличии)
	X	Y			
1	2	3	4	5	6
Часть N 1					
1	479631.2 5	1268469.08	Картометрич еский	5	-
2	480078.0 2	1269832.98	Картометрич еский	5	-
3	480091.2 9	1270985.63	Картометрич еский	5	-
4	480865.9 9	1270856.73	Картометрич еский	5	-
5	481039.2 2	1271091.62	Картометрич еский	5	-
6	481309.4 8	1271136.03	Картометрич еский	5	-
7	481416.3 7	1271810.27	Картометрич еский	5	-
8	481380.9 6	1272293.10	Картометрич еский	5	-
9	481254.9 6	1272846.80	Картометрич еский	5	-
10	481232.0 3	1273131.74	Картометрич еский	5	-
11	481171.1 0	1273260.43	Картометрич еский	5	-
12	481146.7 7	1273415.05	Картометрич еский	5	-
13	481047.0 9	1273509.67	Картометрич еский	5	-
14	480824.8 1	1273625.49	Картометрич еский	5	-

15	480922.3 0	1273890.51	Картометрич еский	5	-
16	480712.5 6	1274331.64	Картометрич еский	5	-
17	480646.9 1	1274702.22	Картометрич еский	5	-
18	480497.1 7	1274985.85	Картометрич еский	5	-
19	480297.8 1	1275384.52	Картометрич еский	5	-
20	480233.3 2	1275762.05	Картометрич еский	5	-
21	480121.4 3	1276059.11	Картометрич еский	5	-
22	480083.7 9	1276222.48	Картометрич еский	5	-
23	480094.0 2	1276386.74	Картометрич еский	5	-
24	479938.4 1	1276955.59	Картометрич еский	5	-
25	479805.1 1	1277107.81	Картометрич еский	5	-
26	479872.8 9	1277344.45	Картометрич еский	5	-
27	479859.7 9	1277938.54	Картометрич еский	5	-
28	479788.4 8	1279066.33	Картометрич еский	5	-
29	479659.0 1	1279598.46	Картометрич еский	5	-
30	479581.4 2	1279997.99	Картометрич еский	5	-
31	479571.6 6	1280184.10	Картометрич еский	5	-
32	479587.3 2	1280411.06	Картометрич еский	5	-
33	479561.4	1280473.62	Картометрич	5	-

	3		еский		
34	479482.9 7	1280589.23	Картометрич еский	5	-
35	479390.1 5	1280680.95	Картометрич еский	5	-
36	479201.7 0	1280995.41	Картометрич еский	5	-
37	479138.7 0	1281399.44	Картометрич еский	5	-
38	479180.9 0	1281424.07	Картометрич еский	5	-
39	479216.2 0	1281502.58	Картометрич еский	5	-
40	479216.0 7	1281532.67	Картометрич еский	5	-
41	479196.2 6	1281738.18	Картометрич еский	5	-
42	479254.1 4	1282277.50	Картометрич еский	5	-
43	479382.9 0	1282372.68	Картометрич еский	5	-
44	479448.5 7	1282378.59	Картометрич еский	5	-
45	479465.0 6	1282706.47	Картометрич еский	5	-
46	479456.1 6	1282917.21	Картометрич еский	5	-
47	479415.6 2	1283076.02	Картометрич еский	5	-
48	479382.6 7	1283270.27	Картометрич еский	5	-
49	479350.7 5	1283462.57	Картометрич еский	5	-
50	479282.1 4	1283939.95	Картометрич еский	5	-
51	479277.1 8	1284075.32	Картометрич еский	5	-

52	479357.9 1	1284226.06	Картометрич еский	5	-
53	479637.4 4	1284512.26	Картометрич еский	5	-
54	479831.2 3	1284810.03	Картометрич еский	5	-
55	479942.4 7	1285157.00	Картометрич еский	5	-
56	479902.8 4	1285351.15	Картометрич еский	5	-
57	479818.3 9	1285629.76	Картометрич еский	5	-
58	479774.6 8	1286057.06	Картометрич еский	5	-
59	479760.0 5	1286453.75	Картометрич еский	5	-
60	479773.3 9	1286817.30	Картометрич еский	5	-
61	479616.2 0	1287255.56	Картометрич еский	5	-
62	479311.6 3	1287850.75	Картометрич еский	5	-
63	479184.4 3	1287950.69	Картометрич еский	5	-
64	478789.1 4	1287960.86	Картометрич еский	5	-
65	477642.5 4	1287893.69	Картометрич еский	5	-
66	477063.1 1	1287667.55	Картометрич еский	5	-
67	476875.6 5	1287810.00	Картометрич еский	5	-
68	476740.0 1	1287744.39	Картометрич еский	5	-
69	476702.3 5	1287675.92	Картометрич еский	5	-
70	476636.5	1287723.40	Картометрич	5	-

	2		еский		
71	476485.0 8	1286972.18	Картометрич еский	5	-
72	476572.2 7	1286500.16	Картометрич еский	5	-
73	476494.5 6	1286428.41	Картометрич еский	5	-
74	476307.5 7	1286409.01	Картометрич еский	5	-
75	475286.1 1	1286208.78	Картометрич еский	5	-
76	475291.6 3	1285880.67	Картометрич еский	5	-
77	475134.6 4	1285882.67	Картометрич еский	5	-
78	475134.8 6	1285153.61	Картометрич еский	5	-
79	475288.5 9	1285128.41	Картометрич еский	5	-
80	475301.8 1	1284849.27	Картометрич еский	5	-
81	475176.0 9	1284823.73	Картометрич еский	5	-
82	475255.9 2	1284294.48	Картометрич еский	5	-
83	475421.2 8	1282968.81	Картометрич еский	5	-
84	475550.4 1	1282974.96	Картометрич еский	5	-
85	475594.7 1	1282477.02	Картометрич еский	5	-
86	475494.5 3	1282470.97	Картометрич еский	5	-
87	475540.4 8	1282126.10	Картометрич еский	5	-
88	475628.7 4	1281523.58	Картометрич еский	5	-

89	475639.4 9	1281098.29	Картометрич еский	5	-
90	475660.5 5	1280371.28	Картометрич еский	5	-
91	475542.6 7	1280095.96	Картометрич еский	5	-
92	475489.0 8	1279887.42	Картометрич еский	5	-
93	475352.4 7	1279578.74	Картометрич еский	5	-
94	475086.0 2	1279185.96	Картометрич еский	5	-
95	476492.9 0	1275848.32	Картометрич еский	5	-
96	477012.0 9	1275589.07	Картометрич еский	5	-
97	477137.1 6	1275132.59	Картометрич еский	5	-
98	477255.0 5	1274770.78	Картометрич еский	5	-
99	477183.5 5	1274059.82	Картометрич еский	5	-
100	477330.3 7	1272638.38	Картометрич еский	5	-
101	477306.3 9	1272209.28	Картометрич еский	5	-
102	477450.7 0	1271931.14	Картометрич еский	5	-
103	477569.5 9	1270791.23	Картометрич еский	5	-
104	477728.6 6	1269679.26	Картометрич еский	5	-
105	477848.1 2	1269475.05	Картометрич еский	5	-
106	477933.9 5	1269303.84	Картометрич еский	5	-
107	477966.4	1268967.35	Картометрич	5	-

	2		еский		
108	477912.9 1	1268821.49	Картометрич еский	5	-
109	478152.7 0	1268611.29	Картометрич еский	5	-
110	478302.6 9	1268502.03	Картометрич еский	5	-
111	478438.7 9	1268314.30	Картометрич еский	5	-
112	478970.4 4	1268544.50	Картометрич еский	5	-
1	479631.2 5	1268469.08	Картометрич еский	5	-
Часть N 2					
113	477362.6 2	1288464.81	Картометрич еский	5	-
114	477787.0 0	1288820.23	Картометрич еский	5	-
115	477525.9 4	1289408.16	Картометрич еский	5	-
116	477559.4 9	1289810.92	Картометрич еский	5	-
117	477324.4 8	1290785.95	Картометрич еский	5	-
118	477640.1 9	1291130.50	Картометрич еский	5	-
119	477758.3 1	1291603.91	Картометрич еский	5	-
120	477836.8 5	1291835.89	Картометрич еский	5	-
121	477822.7 0	1292268.12	Картометрич еский	5	-
122	477768.2 7	1292443.09	Картометрич еский	5	-
123	477663.7 1	1292645.30	Картометрич еский	5	-
124	477617.4	1292800.98	Картометрич	5	-

	9		еский		
125	477613.2 3	1292940.98	Картометрич еский	5	-
126	477403.1 8	1293615.50	Картометрич еский	5	-
127	477331.6 8	1293643.69	Картометрич еский	5	-
128	477315.2 9	1294190.50	Картометрич еский	5	-
129	477077.3 8	1294890.88	Картометрич еский	5	-
130	476822.1 3	1295170.88	Картометрич еский	5	-
131	476701.4 2	1295448.91	Картометрич еский	5	-
132	476536.6 7	1296522.98	Картометрич еский	5	-
133	476709.9 3	1297031.05	Картометрич еский	5	-
134	476463.8 2	1297818.54	Картометрич еский	5	-
135	475911.4 6	1297749.84	Картометрич еский	5	-
136	475704.9 3	1299030.35	Картометрич еский	5	-
137	475630.2 0	1299037.88	Картометрич еский	5	-
138	475625.6 5	1299184.93	Картометрич еский	5	-
139	476195.6 4	1299291.68	Картометрич еский	5	-
140	476060.0 1	1301127.88	Картометрич еский	5	-
141	474325.2 3	1301029.19	Картометрич еский	5	-
142	474258.3 0	1301049.04	Картометрич еский	5	-

143	474242.9 3	1301112.92	Картометрич еский	5	-
144	473687.2 6	1302574.94	Картометрич еский	5	-
145	472612.2 6	1302300.74	Картометрич еский	5	-
146	470842.6 2	1302990.49	Картометрич еский	5	-
147	467898.0 7	1301092.01	Картометрич еский	5	-
148	467819.2 1	1301118.38	Картометрич еский	5	-
149	467841.0 6	1301231.97	Картометрич еский	5	-
150	467918.8 8	1301458.91	Картометрич еский	5	-
151	467501.5 7	1302022.59	Картометрич еский	5	-
152	467085.7 7	1301736.64	Картометрич еский	5	-
153	466580.6 0	1301681.54	Картометрич еский	5	-
154	466262.3 1	1301132.69	Картометрич еский	5	-
155	465928.0 2	1300631.38	Картометрич еский	5	-
156	465200.5 1	1300229.37	Картометрич еский	5	-
157	464913.9 0	1300190.36	Картометрич еский	5	-
158	464338.5 4	1300218.65	Картометрич еский	5	-
159	463694.5 9	1300005.28	Картометрич еский	5	-
160	463204.9 5	1300412.11	Картометрич еский	5	-
161	462418.3	1299799.72	Картометрич	5	-

	7		еский		
162	461856.2 8	1299674.47	Картометрич еский	5	-
163	461218.6 3	1298907.34	Картометрич еский	5	-
164	460691.7 5	1298550.02	Картометрич еский	5	-
165	460148.2 4	1298469.20	Картометрич еский	5	-
166	459705.9 7	1298356.88	Картометрич еский	5	-
167	459183.6 4	1298558.85	Картометрич еский	5	-
168	458259.8 2	1298466.58	Картометрич еский	5	-
169	457551.4 6	1298458.12	Картометрич еский	5	-
220	457372.7 9	1296154.23	Картометрич еский	5	-
221	457566.5 2	1296155.67	Картометрич еский	5	-
218	457567.8 0	1295967.95	Картометрич еский	5	-
219	457375.1 9	1295969.02	Картометрич еский	5	-
182	456999.6 0	1295350.59	Картометрич еский	5	-
183	458913.4 2	1295346.38	Картометрич еский	5	-
184	459748.3 6	1295274.90	Картометрич еский	5	-
185	461458.9 9	1295695.92	Картометрич еский	5	-
186	462278.2 9	1295830.79	Картометрич еский	5	-
187	463216.6 2	1296067.00	Картометрич еский	5	-

188	463834.5 9	1296171.40	Картометрич еский	5	-
189	464744.1 8	1296162.17	Картометрич еский	5	-
190	464740.5 6	1296481.63	Картометрич еский	5	-
191	464913.3 3	1296483.05	Картометрич еский	5	-
192	464916.7 7	1296404.56	Картометрич еский	5	-
193	465167.1 2	1296259.69	Картометрич еский	5	-
194	465411.0 4	1296491.80	Картометрич еский	5	-
195	465772.5 3	1296621.48	Картометрич еский	5	-
196	466223.6 3	1296567.76	Картометрич еский	5	-
197	466513.9 6	1296596.89	Картометрич еский	5	-
198	468917.7 5	1297286.04	Картометрич еский	5	-
199	468982.5 5	1297389.59	Картометрич еский	5	-
200	469181.3 8	1297312.20	Картометрич еский	5	-
201	469763.4 6	1297449.49	Картометрич еский	5	-
202	470074.2 3	1297395.65	Картометрич еский	5	-
203	470891.1 4	1297448.90	Картометрич еский	5	-
204	471249.5 3	1297545.76	Картометрич еский	5	-
205	471668.0 4	1297600.67	Картометрич еский	5	-
206	472073.3	1297781.19	Картометрич	5	-

	9		еский		
207	472500.0 4	1297704.79	Картометрич еский	5	-
208	472993.5 9	1297767.20	Картометрич еский	5	-
209	473639.3 7	1297675.87	Картометрич еский	5	-
210	474359.1 8	1297335.36	Картометрич еский	5	-
211	474624.6 1	1297074.24	Картометрич еский	5	-
212	474888.9 7	1296621.76	Картометрич еский	5	-
213	475152.5 9	1295777.19	Картометрич еский	5	-
214	475160.9 5	1295243.07	Картометрич еский	5	-
215	475103.6 4	1291327.26	Картометрич еский	5	-
216	474985.1 0	1289562.66	Картометрич еский	5	-
217	474954.5 3	1288406.28	Картометрич еский	5	-
113	477362.6 2	1288464.81	Картометрич еский	5	-
Часть N 3					
169	457551.4 6	1298458.12	Картометрич еский	5	-
170	455883.5 8	1299056.13	Картометрич еский	5	-
171	455018.5 0	1298898.96	Картометрич еский	5	-
224	455030.5 2	1297325.74	Картометрич еский	5	-
225	455185.2 8	1297323.32	Картометрич еский	5	-
222	455185.4	1297139.91	Картометрич	5	-

	0		еский		
223	455029.5 3	1297142.32	Картометрич еский	5	-
179	454514.5 3	1295703.36	Картометрич еский	5	-
180	455459.7 5	1295497.02	Картометрич еский	5	-
181	456115.4 8	1295481.96	Картометрич еский	5	-
182	456999.6 0	1295350.59	Картометрич еский	5	-
219	457375.1 9	1295969.02	Картометрич еский	5	-
220	457372.7 9	1296154.23	Картометрич еский	5	-
169	457551.4 6	1298458.12	Картометрич еский	5	-
Часть N 4					
171	455018.5 0	1298898.96	Картометрич еский	5	-
172	454524.3 5	1299121.11	Картометрич еский	5	-
173	454479.8 2	1299288.68	Картометрич еский	5	-
174	453539.7 0	1299549.97	Картометрич еский	5	-
175	453173.5 9	1299640.40	Картометрич еский	5	-
176	452593.2 9	1296395.44	Картометрич еский	5	-
177	452963.1 0	1296277.54	Картометрич еский	5	-
178	453783.9 3	1296015.32	Картометрич еский	5	-
179	454514.5 3	1295703.36	Картометрич еский	5	-
223	455029.5	1297142.32	Картометрич	5	-

	3		еский		
224	455030.5 2	1297325.74	Картометрич еский	5	-
171	455018.5 0	1298898.96	Картометрич еский	5	-
Часть N 5					
226	450680.8 0	1297165.86	Картометрич еский	5	-
227	451150.7 5	1300012.02	Картометрич еский	5	-
228	448472.1 2	1300862.88	Картометрич еский	5	-
229	447807.5 1	1301117.43	Картометрич еский	5	-
230	447048.2 7	1301316.51	Картометрич еский	5	-
231	446605.2 0	1301446.09	Картометрич еский	5	-
232	446196.6 1	1301436.11	Картометрич еский	5	-
233	445811.4 1	1301486.75	Картометрич еский	5	-
234	445180.2 8	1301849.56	Картометрич еский	5	-
235	444755.0 2	1301919.22	Картометрич еский	5	-
236	444286.4 5	1302249.88	Картометрич еский	5	-
237	443685.5 4	1302765.83	Картометрич еский	5	-
238	442993.1 9	1302993.78	Картометрич еский	5	-
239	442768.5 6	1303372.54	Картометрич еский	5	-
240	442525.2 3	1303971.96	Картометрич еский	5	-
241	442203.8	1304318.66	Картометрич	5	-

	0		еский		
242	441855.8 6	1304845.62	Картометрич еский	5	-
243	440238.5 7	1306067.33	Картометрич еский	5	-
244	440009.3 2	1306135.95	Картометрич еский	5	-
245	437889.2 2	1307387.31	Картометрич еский	5	-
246	437828.1 2	1307462.71	Картометрич еский	5	-
247	437842.6 9	1307525.34	Картометрич еский	5	-
248	437823.8 1	1307548.78	Картометрич еский	5	-
249	437799.4 8	1307644.37	Картометрич еский	5	-
250	437246.5 1	1307850.37	Картометрич еский	5	-
251	436494.2 9	1308063.73	Картометрич еский	5	-
252	436365.6 8	1307733.54	Картометрич еский	5	-
253	435523.5 8	1307479.22	Картометрич еский	5	-
254	435070.6 8	1306921.51	Картометрич еский	5	-
255	434111.2 2	1307060.42	Картометрич еский	5	-
256	433307.5 3	1307807.24	Картометрич еский	5	-
257	432905.9 3	1309145.24	Картометрич еский	5	-
258	431061.4 6	1308730.10	Картометрич еский	5	-
259	430035.6 1	1307861.75	Картометрич еский	5	-

260	430050.4 3	1302113.51	Картометрич еский	5	-
261	430836.1 8	1301490.14	Картометрич еский	5	-
262	431396.0 9	1301171.85	Картометрич еский	5	-
263	431626.5 1	1301014.64	Картометрич еский	5	-
264	431907.0 6	1301013.32	Картометрич еский	5	-
265	432629.5 5	1300779.40	Картометрич еский	5	-
266	433352.0 4	1300267.48	Картометрич еский	5	-
267	434042.3 0	1299926.73	Картометрич еский	5	-
268	434630.1 5	1299641.16	Картометрич еский	5	-
269	435429.5 7	1299225.29	Картометрич еский	5	-
270	435861.5 6	1299093.06	Картометрич еский	5	-
271	436625.3 3	1298974.88	Картометрич еский	5	-
272	437273.1 6	1299547.79	Картометрич еский	5	-
273	437984.5 6	1299702.27	Картометрич еский	5	-
274	438014.6 3	1299582.69	Картометрич еский	5	-
275	438552.3 5	1299724.47	Картометрич еский	5	-
276	439866.0 5	1300381.75	Картометрич еский	5	-
277	440337.0 0	1300599.90	Картометрич еский	5	-
278	441255.5	1300820.47	Картометрич	5	-

	2		еский		
279	442221.8 9	1300847.50	Картометрич еский	5	-
280	442785.2 2	1300776.62	Картометрич еский	5	-
281	443585.6 8	1300624.83	Картометрич еский	5	-
282	444344.9 5	1300372.00	Картометрич еский	5	-
283	445100.8 9	1300040.93	Картометрич еский	5	-
284	445895.8 3	1299693.55	Картометрич еский	5	-
285	447111.7 4	1298887.31	Картометрич еский	5	-
286	448465.8 1	1298174.38	Картометрич еский	5	-
287	449567.2 4	1297510.32	Картометрич еский	5	-
226	450680.8 0	1297165.86	Картометрич еский	5	-

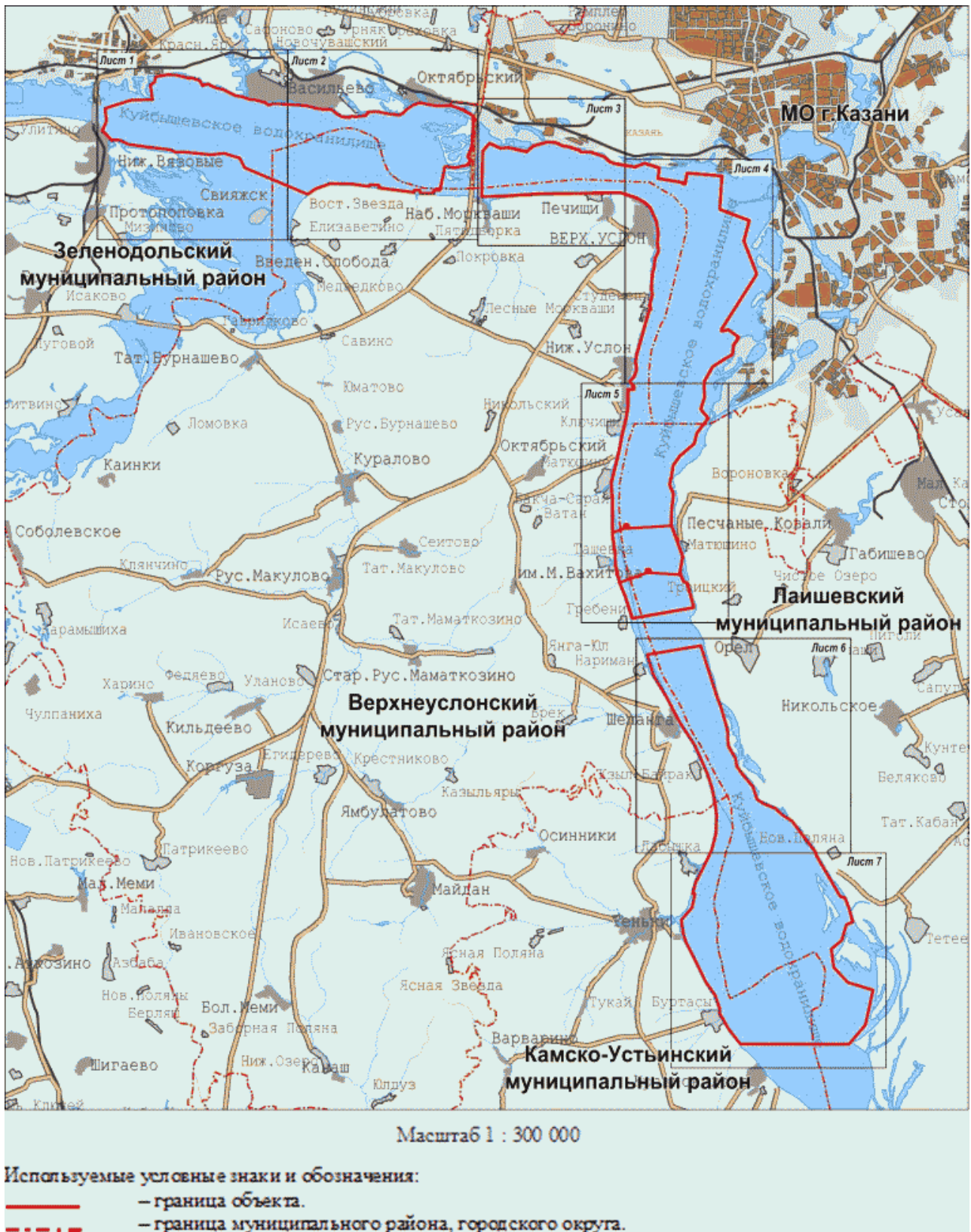
Раздел 3

Сведения о местоположении измененных (уточненных) границ объекта							
1. Система координат							
2. Сведения о характерных точках границ объекта							
Обозначени е характерны х точек границ	Существую щие координат ы, м		Измененные (уточненны е) координаты, м		Метод определени я координат характерно й точки	Средняя квадратическ ая погрешность положения характерной точки (Mt), м	Описание обозначени я точки на местности (при наличии)
	X	Y	X	Y			
-	-	-	-	-	-	-	-
3. Сведения о характерных точках части (частей) границы объекта							
-	-	-	-	-	-	-	-

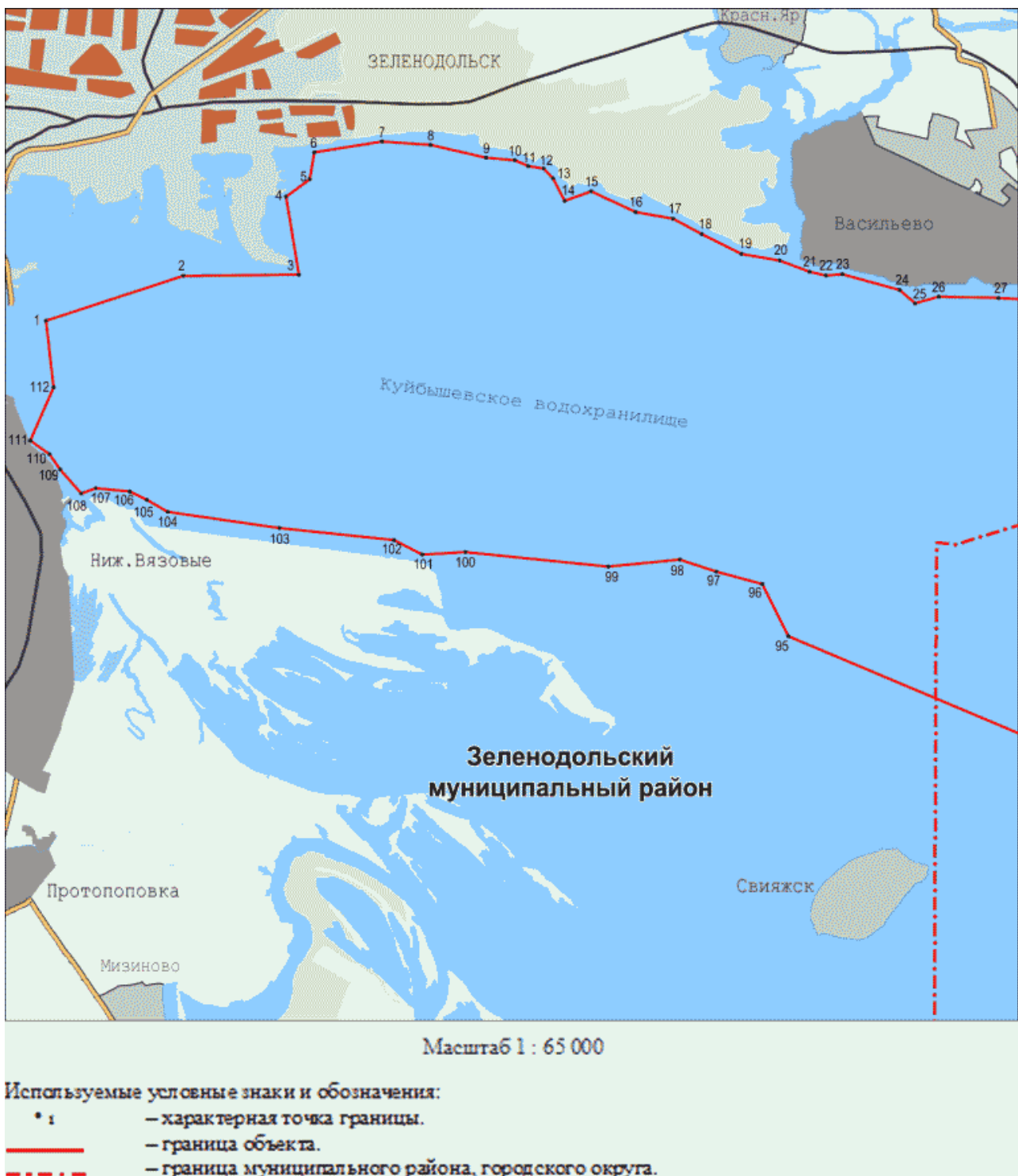
Раздел 4

**План границ
государственного природного заказника регионального значения
ландшафтного профиля "Волжские просторы"**

Обзорная схема границ



Лист 1



Лист 2

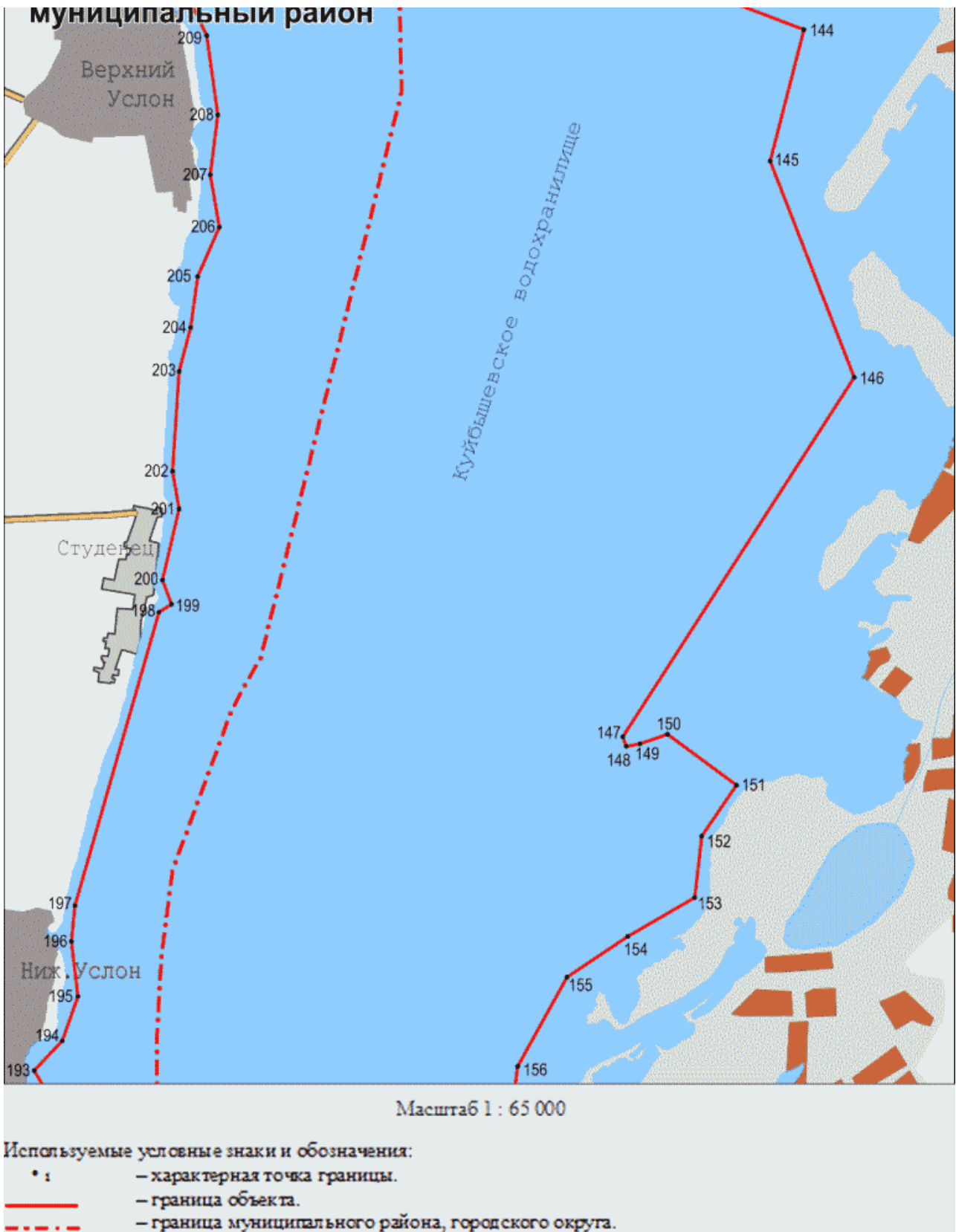


Лист 3

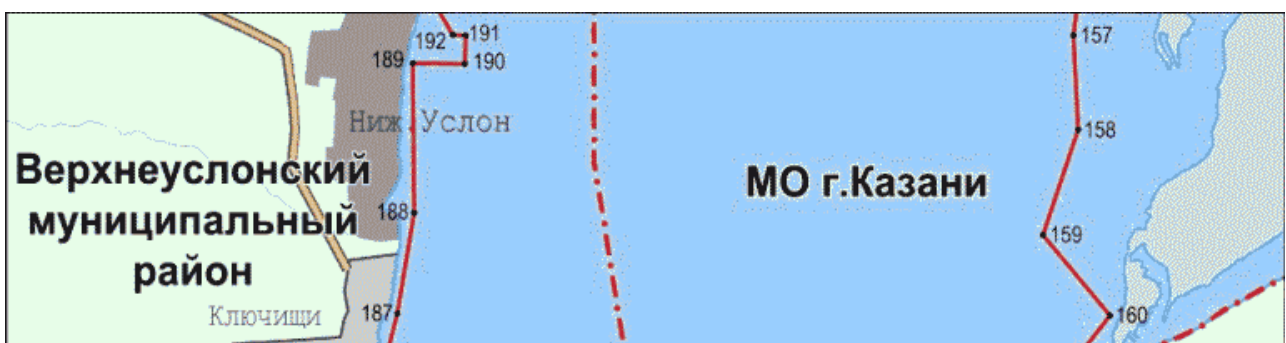


Лист 4

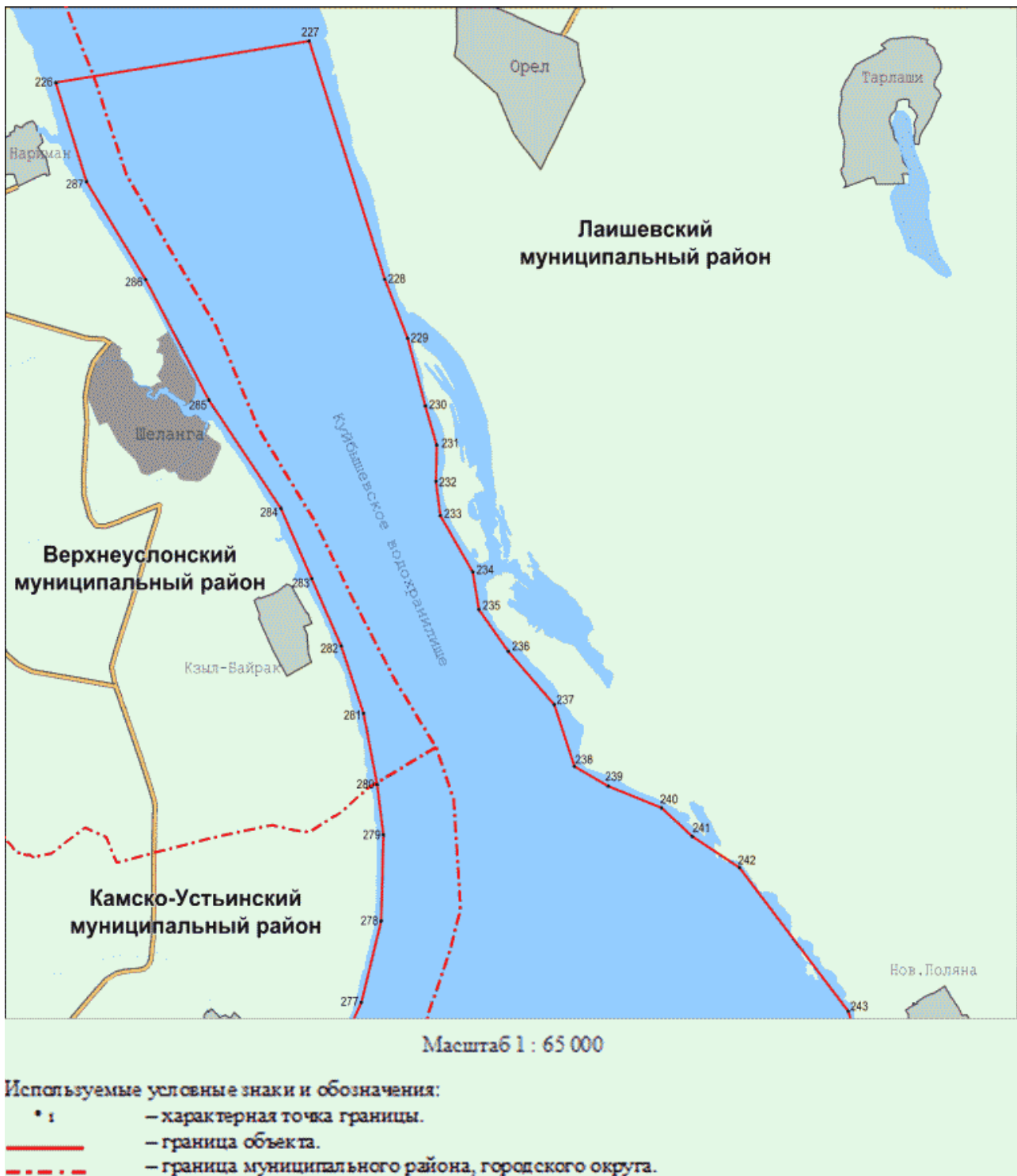




Лист 5







Лист 7

