

**КАБИНЕТ МИНИСТРОВ РЕСПУБЛИКИ ТАТАРСТАН****ПОСТАНОВЛЕНИЕ  
от 18 августа 2020 г. N 703****О ВНЕСЕНИИ ИЗМЕНЕНИЙ В ПОСТАНОВЛЕНИЕ КАБИНЕТА МИНИСТРОВ  
РЕСПУБЛИКИ ТАТАРСТАН ОТ 30.12.2019 N 1260 "О СОЗДАНИИ  
НА ТЕРРИТОРИИ ВЕРХНЕУСЛОНСКОГО, ЗЕЛЕНОДОЛЬСКОГО,  
КАМСКО-УСТЬИНСКОГО, ЛАИШЕВСКОГО МУНИЦИПАЛЬНЫХ РАЙОНОВ,  
МУНИЦИПАЛЬНОГО ОБРАЗОВАНИЯ Г. КАЗАНИ ГОСУДАРСТВЕННОГО  
ПРИРОДНОГО ЗАКАЗНИКА РЕГИОНАЛЬНОГО ЗНАЧЕНИЯ ЛАНДШАФТНОГО  
ПРОФИЛЯ "ВОЛЖСКИЕ ПРОСТОРЫ"**

Кабинет Министров Республики Татарстан постановляет:

Внести в постановление Кабинета Министров Республики Татарстан от 30.12.2019 N 1260 "О создании на территории Верхнеуслонского, Зеленодольского, Камско-Устьинского, Лаишевского муниципальных районов, муниципального образования г. Казани государственного природного заказника регионального значения ландшафтного профиля "Волжские просторы" (с изменениями, внесенными постановлением Кабинета Министров Республики Татарстан от 21.05.2020 N 410) следующие изменения:

в Положении о государственном природном заказнике регионального значения ландшафтного профиля "Волжские просторы", утвержденном указанным постановлением:

абзац восьмой пункта 4.2 изложить в следующей редакции:

"сброс сточных вод, в том числе дренажных;"

в графическом описании местоположения границ государственного природного заказника регионального значения ландшафтного профиля "Волжские просторы", утвержденном указанным постановлением:

в разделе 2:

строку тридцать шестую изложить в следующей редакции:

"26	479651.562	1277509.384	Картометрический	5	-";
-----	------------	-------------	------------------	---	-----

строку сто двадцать вторую изложить в следующей редакции:

"112	478978.280	1268384.076	Картометрический	5	-";
------	------------	-------------	------------------	---	-----

в разделе 4:

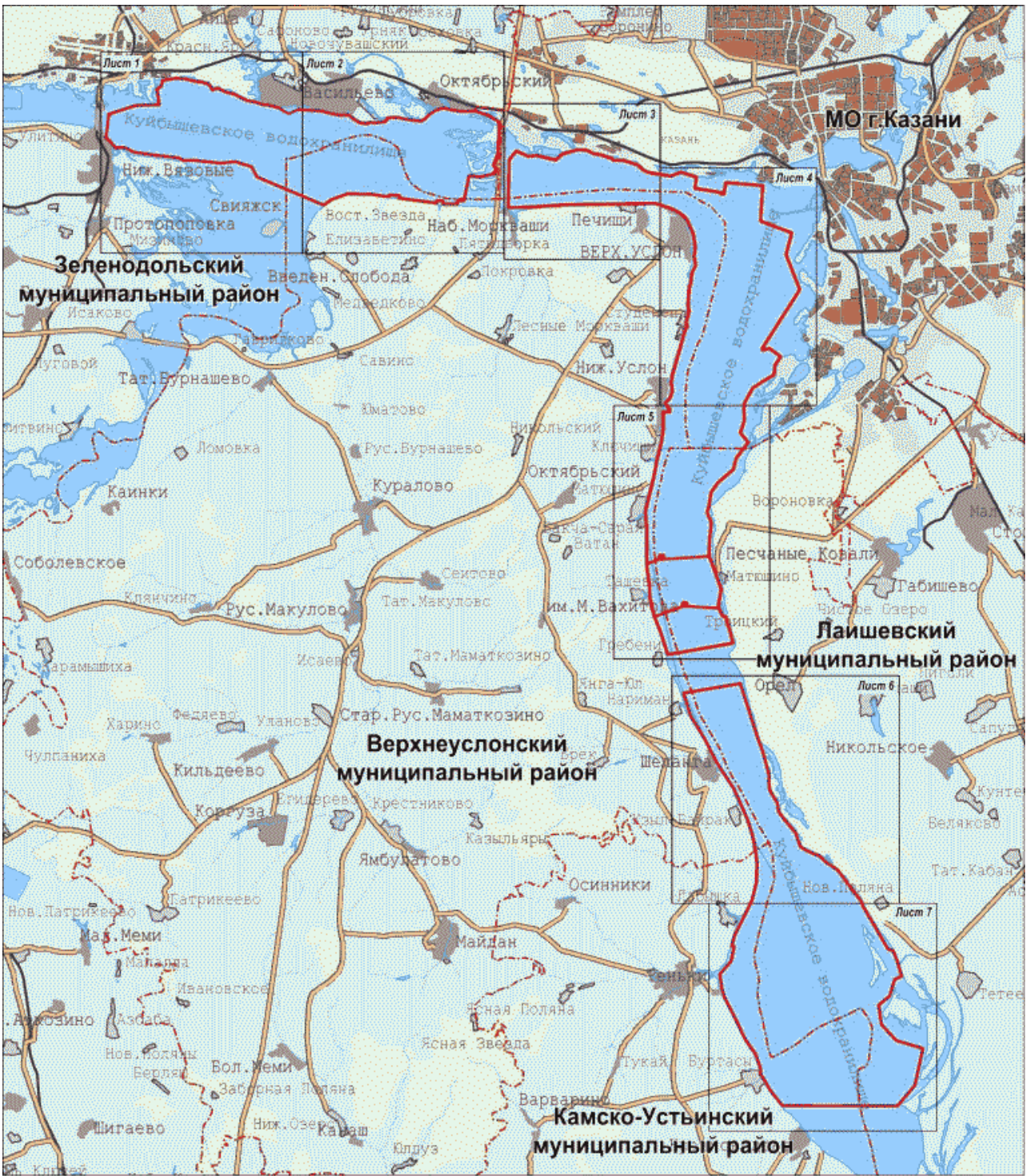
обзорную схему границ и лист 1 изложить в следующей редакции:

"Раздел 4

План границ

государственного природного заказника регионального значения ландшафтного профиля "Волжские просторы"

Обзорная схема границ



Масштаб 1 : 300 000

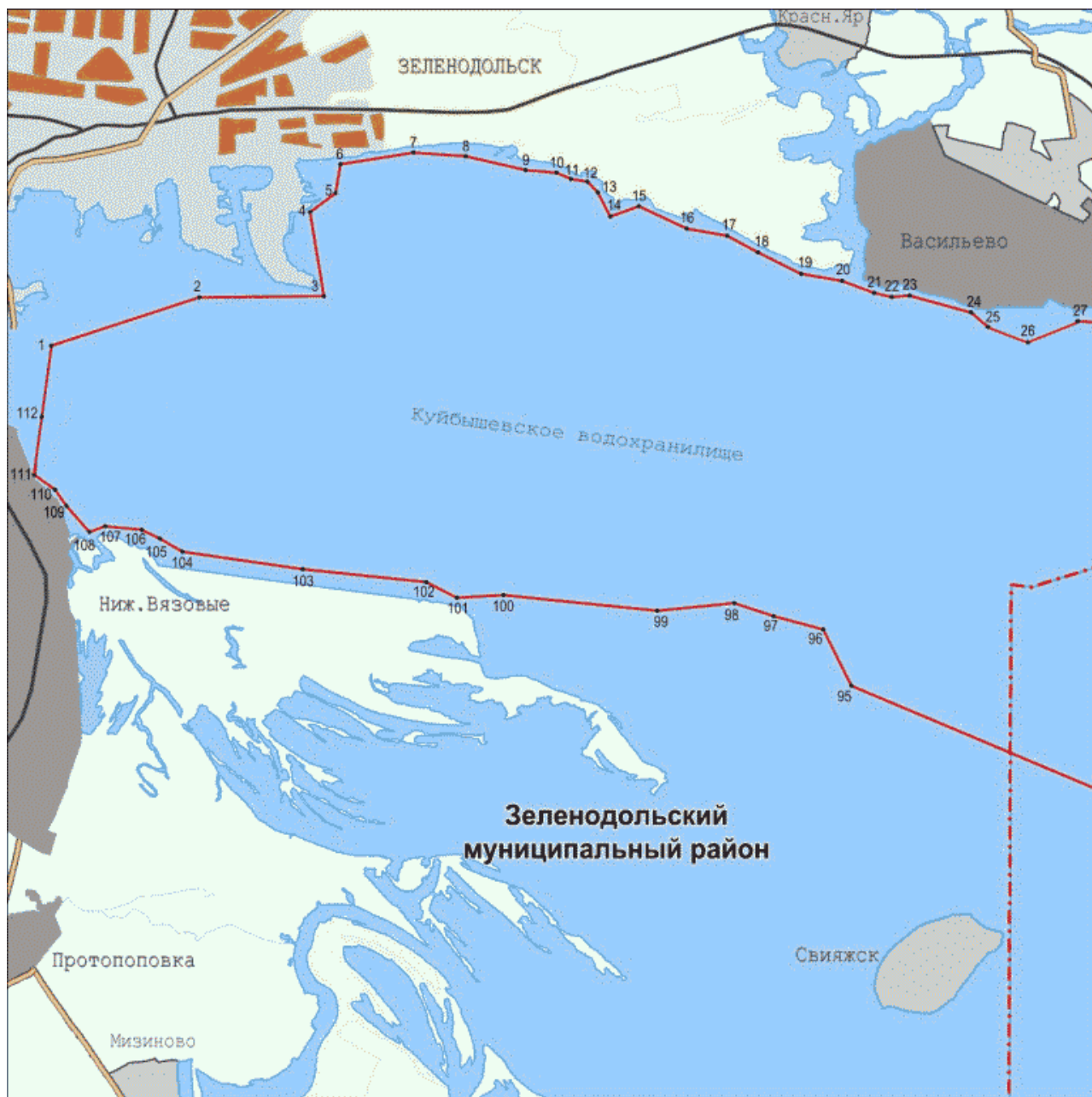
Используемые условные знаки и обозначения

- — граница объекта.
- - - — граница муниципального района, городского округа.

Раздел 4

План границ  
государственного природного заказника регионального  
значения ландшафтного профиля "Волжские просторы"

Лист 1



Используемые условные знаки и обозначения

- 1 — характерная точка границы.
- граница объекта.
- - - граница муниципального района, городского округа.»

Премьер-министр  
Республики Татарстан  
А.В.ПЕСОШИН