

Зарегистрировано в Минюсте России 6 декабря 2021 г. N 66206

**МИНИСТЕРСТВО ПРИРОДНЫХ РЕСУРСОВ И ЭКОЛОГИИ
РОССИЙСКОЙ ФЕДЕРАЦИИ**

ПРИКАЗ

от 1 июля 2021 г. N 459

**ОБ УТВЕРЖДЕНИИ ПОЛОЖЕНИЯ
О ГОСУДАРСТВЕННОМ ПРИРОДНОМ ЗАПОВЕДНИКЕ "УССУРИЙСКИЙ"
ИМ. В.Л. КОМАРОВА**

На основании [подпункта 5.2.69 пункта 5](#) Положения о Министерстве природных ресурсов и экологии Российской Федерации, утвержденного постановлением Правительства Российской Федерации от 11 ноября 2015 г. N 1219 (Собрание законодательства Российской Федерации, 2015, N 47, ст. 6586), приказываю:

1. Утвердить прилагаемое [Положение](#) о государственном природном заповеднике "Уссурийский" им. В.Л. Комарова.

2. Настоящий приказ вступает в силу со дня признания утратившим силу [приказа](#) Минобрнауки России от 29 апреля 2019 г. N 44н "Об утверждении Положения о государственном природном заповеднике "Уссурийский" им. В.Л. Комарова Дальневосточного отделения Российской академии наук" (зарегистрирован Минюстом России 30 мая 2019 г., регистрационный N 54782).

Исполняющий обязанности Министра
К.А.ЦЫГАНОВ

Утверждено
приказом Минприроды России
от 1 июля 2021 г. N 459

**ПОЛОЖЕНИЕ
О ГОСУДАРСТВЕННОМ ПРИРОДНОМ ЗАПОВЕДНИКЕ "УССУРИЙСКИЙ"
ИМ. В.Л. КОМАРОВА**

I. ОБЩИЕ ПОЛОЖЕНИЯ

1. Настоящее Положение разработано в соответствии с требованиями Федерального [закона](#) от 10.01.2002 N 7-ФЗ "Об охране окружающей среды" (Собрание законодательства Российской Федерации, 2002, N 2, ст. 133; 2021, N 27, ст. 5170), Федерального [закона](#) от 14.03.1995 N 33-ФЗ "Об особо охраняемых природных территориях" (Собрание законодательства Российской Федерации, 1995, N 12, ст. 1024; 2021, N 24, ст. 4188), Лесного [кодекса](#) Российской Федерации (Собрание законодательства Российской Федерации, 2006, N 50, ст. 5278; 2021, N 27, ст. 5130), Земельного [кодекса](#) Российской Федерации (Собрание законодательства Российской Федерации, 2001, N 44, ст. 4147; 2021, N 27, ст. 5130), Водного [кодекса](#) Российской Федерации (Собрание законодательства Российской Федерации, 2006, N 23, ст. 2381; 2021, N 27, ст. 5130), Градостроительного [кодекса](#) Российской Федерации (Собрание законодательства Российской Федерации, 2005, N 1, ст. 16; 2021, N 27, ст. 5126), Федерального [закона](#) от 24.04.1995 N 52-ФЗ "О животном мире" (Собрание законодательства Российской Федерации, 1995, N 17, ст. 1462; 2021, N 24, ст. 4188), Федерального [закона](#) от 20.12.2004 N 166-ФЗ "О рыболовстве и сохранении водных биологических ресурсов" (Собрание законодательства Российской Федерации, 2004, N 52, ст. 5270; 2021, N 27, ст. 5167), Федерального [закона](#) от 24.07.2009 N

209-ФЗ "Об охоте и о сохранении охотничьих ресурсов и о внесении изменений в отдельные законодательные акты Российской Федерации" (Собрание законодательства Российской Федерации, 2009, N 30, ст. 3735; 2021, N 24, ст. 4188), Федерального [закона](#) от 25.12.2018 N 475-ФЗ "О любительском рыболовстве и о внесении изменений в отдельные законодательные акты Российской Федерации" (Собрание законодательства Российской Федерации, 2018, N 53, ст. 8401), [постановления](#) Правительства РСФСР от 18.12.1991 N 48 "Об утверждении Положения о государственных природных заповедниках в Российской Федерации" (Собрание постановлений Правительства РСФСР, 1992, N 4, ст. 25; Собрание законодательства Российской Федерации, 1996, N 18, ст. 2153).

2. Государственный природный заповедник "Уссурийский" им. В.Л. Комарова (далее - заповедник) создан постановлением Президиума Дальне-Восточного Краевого Исполнительного Комитета от 07.08.1934 N 933 "О Горно-Таежной станции Академии Наук СССР".

3. Заповедник расположен в Южных отрогах хребта Сихотэ-Алинь на территории Уссурийского и Шкотовского районов Приморского края.

4. Территория заповедника состоит из участка N 1 "Комаровское лесничество" и участка N 2 "Суворовское лесничество". Сведения о границах территории заповедника представлены в [приложении N 1](#) к настоящему Положению. Карта-схема границ территории заповедника представлена в [приложении N 2](#) к настоящему Положению.

5. Заповедник отнесен [распоряжением](#) Правительства Российской Федерации от 18.10.2019 N 2467-р (Собрание законодательства Российской Федерации, 2019, N 43, ст. 6137) к ведению Минприроды России.

6. Границы и особенности режима особой охраны территории заповедника учитываются при разработке планов и перспектив экономического и социального развития, лесохозяйственных регламентов и проектов освоения лесов, подготовке документов территориального планирования, проведении лесоустройства и инвентаризации земель.

7. Управление заповедником, а также выполнение задач, возложенных на заповедник, осуществляет федеральное государственное бюджетное учреждение "Объединенная дирекция государственного природного биосферного заповедника "Кедровая падь" и национального парка "Земля леопарда" имени Н.Н. Воронцова" (далее - Учреждение).

II. ЗАДАЧИ ЗАПОВЕДНИКА

8. На заповедник возлагаются следующие задачи:

1) осуществление охраны природных территорий в целях сохранения биологического разнообразия и поддержания в естественном состоянии охраняемых природных комплексов и объектов;

2) организация и проведение научных исследований;

3) осуществление государственного экологического мониторинга (государственного мониторинга окружающей среды);

4) экологическое просвещение и развитие познавательного туризма;

5) содействие в подготовке научных кадров и специалистов в области охраны окружающей среды.

III. РЕЖИМ ОСОБОЙ ОХРАНЫ ТЕРРИТОРИИ ЗАПОВЕДНИКА

9. На территории (акватории) заповедника запрещается любая деятельность, противоречащая задачам заповедника и режиму особой охраны его территории, установленному настоящим Положением, в том числе:

1) промысловая, любительская и спортивная охота;

2) промышленное рыболовство, рыболовство в целях аквакультуры (рыбоводства), рыболовство в учебных и культурно-просветительских целях;

3) любительское рыболовство, за исключением случаев, предусмотренных настоящим Положением;

- 4) аквакультура (рыбоводство);
- 5) нахождение с огнестрельным, пневматическим и метательным оружием, капканами и другими орудиями охоты, а также с орудиями добычи (вылова) водных биологических ресурсов, с добытыми объектами животного мира (в том числе отнесенными к водным биологическим ресурсам) и полученной из них продукцией, за исключением случаев, связанных с проведением уполномоченными должностными лицами мероприятий по федеральному государственному контролю (надзору) в области охраны и использования особо охраняемых природных территорий, федеральному государственному контролю (надзору) в области охраны, воспроизводства и использования объектов животного мира и среды их обитания, федеральному государственному охотничьему контролю (надзору), научно-исследовательских работ, а также при осуществлении любительского рыболовства в случаях, предусмотренных настоящим Положением;
- 6) разведка и разработка полезных ископаемых, а также выполнение иных работ, связанных с недропользованием;
- 7) деятельность, влекущая за собой нарушение почвенного покрова, а также нарушение выходов минералов и геологических обнажений горных пород;
- 8) деятельность, влекущая за собой изменения гидрологического режима земель;
- 9) заготовка живицы;
- 10) проведение сплошных рубок лесных насаждений;
- 11) проведение выборочных рубок лесных насаждений на лесных участках, на которых исключается любое вмешательство человека в природные процессы (на иных лесных участках допускается проведение выборочных рубок лесных насаждений в целях обеспечения функционирования заповедника);
- 12) заготовка древесины, за исключением заготовки древесины в порядке проведения санитарно-оздоровительных и иных мероприятий по охране лесов в соответствии с лесохозяйственным регламентом лесничества и проектом освоения лесов на участках территории заповедника, указанных в [разделе 2](#) приложения N 3 к настоящему Положению;
- 13) заготовка и сбор недревесных лесных ресурсов, заготовка пищевых лесных ресурсов и сбор лекарственных растений (за исключением сбора грибов, орехов, ягод работниками Учреждения для личного потребления (без права продажи) на участках территории заповедника, указанных в [разделе 6](#) приложения N 3 к настоящему Положению);
- 14) сплав древесины по водотокам и водоемам;
- 15) транзитный прогон и выпас домашних животных;
- 16) размещение ульев и пасек;
- 17) распашка земель;
- 18) сенокосение, за исключением проводимого в целях обеспечения пожарной безопасности;
- 19) строительство, реконструкция, капитальный ремонт и эксплуатация объектов капитального строительства, в том числе линейных объектов, не связанных с выполнением задач и функционированием заповедника;
- 20) взрывные работы, за исключением таких работ в целях локализации и ликвидации лесных пожаров;
- 21) пускание палов и выжигание растительности, за исключением случаев, связанных с предотвращением и тушением лесных пожаров;
- 22) предоставление земельных участков для ведения садоводства, огородничества, индивидуального гаражного или индивидуального жилищного строительства;
- 23) интродукция живых организмов в целях их акклиматизации;
- 24) складирование и применение ядохимикатов, минеральных удобрений и химических средств защиты растений и стимуляторов роста, использование токсичных химических препаратов для охраны и защиты лесов, в том числе в научных целях;

25) создание скотомогильников, объектов размещения отходов производства и потребления, радиоактивных, химических, взрывчатых, токсичных, отравляющих и ядовитых веществ;

26) движение и стоянка механизированных и иных транспортных средств вне дорог и водных путей общего пользования и мест, специально предусмотренных Учреждением для этих целей, за исключением случаев, связанных с выполнением задач заповедника и функционированием Учреждения;

27) проход и стоянка судов и иных плавучих средств вне водных путей общего пользования и мест, специально предусмотренных Учреждением для этих целей, за исключением случаев, связанных с выполнением задач и функционированием заповедника;

28) мойка транспортных средств на берегах водных объектов;

29) сбор зоологических, ботанических и минералогических образцов и коллекций, кроме осуществляемого в рамках научно-исследовательской деятельности, предусмотренной тематикой и планами научных исследований Учреждения;

30) нахождение с собаками (за исключением используемых при проведении мероприятий по охране природных комплексов и объектов), содержание собак без привязи, вне вольеров или иных сооружений, ограничивающих зону их передвижения, нагонка и натаска собак;

31) пролет самолетов, вертолетов и иных летательных аппаратов ниже 2000 метров над территорией заповедника без согласования с Учреждением или Минприроды России, а также преодоление самолетами над территорией заповедника звукового барьера;

32) уничтожение и повреждение аншлагов, шлагбаумов, стенов, граничных столбов и других информационных знаков и указателей, оборудованных экологических троп и мест отдыха, строений на территории заповедника, а также имущества Учреждения, нанесение надписей и знаков на валунах и обнажениях горных пород;

33) организация массовых спортивных и зрелищных мероприятий, туристских стоянок, мест отдыха и разведение костров за пределами специально предусмотренных для этого мест;

34) действия, ведущие к беспокойству диких животных, а также их привлечение и кормление посетителями территории заповедника;

35) деятельность, влекущая за собой нарушение условий обитания объектов животного и растительного мира.

10. На территории заповедника допускаются мероприятия и деятельность, направленные на:

1) сохранение в естественном состоянии природных комплексов, восстановление и предотвращение изменений природных комплексов и их компонентов в результате антропогенного воздействия;

2) поддержание условий, обеспечивающих санитарную и противопожарную безопасность;

3) предотвращение условий, способных вызвать стихийные бедствия, угрожающие жизни людей и населенным пунктам;

4) осуществление государственного экологического мониторинга (государственного мониторинга окружающей среды);

5) выполнение научно-исследовательских задач;

6) ведение эколого-просветительской работы и развитие познавательного туризма;

7) осуществление государственного контроля (надзора) в области охраны и использования особо охраняемых природных территорий.

11. На территории заповедника могут выделяться участки, на которых исключается всякое вмешательство человека в природные процессы. Размеры этих участков определяются Учреждением, исходя из необходимости сохранения всего природного комплекса в естественном состоянии.

12. На специально выделенных участках частичного хозяйственного использования, не включающих особо ценные экологические системы и объекты, ради сохранения которых

создавался заповедник, допускается деятельность, которая направлена на обеспечение функционирования заповедника, в соответствии с [приложением N 3](#) к настоящему Положению:

1) размещение объектов инфраструктуры, необходимых для обеспечения функционирования Учреждения (служебные здания со вспомогательными сооружениями, кордоны, научные стационары, музеи природы и информационно-просветительские центры, в том числе с экспозицией под открытым небом);

2) заготовка древесины в порядке проведения санитарно-оздоровительных и иных мероприятий по охране лесов в соответствии с лесохозяйственным регламентом лесничества и проектом освоения лесов;

3) размещение объектов лесной инфраструктуры;

4) любительское рыболовство, осуществляемое работниками Учреждения для личного потребления (без права продажи);

5) организация и обустройство экскурсионных экологических троп и маршрутов;

6) сбор грибов, орехов, ягод работниками Учреждения для личного потребления (без права продажи);

7) осуществление деятельности по разведению и реинтродукции дальневосточного леопарда.

12.1. На участках территории заповедника, указанных в [разделе 7](#) приложения N 3 к настоящему Положению, допускаются:

1) устройство и эксплуатация специализированных вольерных комплексов и объектов инфраструктуры, необходимых для разведения и реинтродукции дальневосточного леопарда;

2) выполнение ветеринарно-профилактических мероприятий.

13. Виды разрешенного использования земельных участков, расположенных в границах заповедника (за исключением участков территории заповедника, указанных в [приложении N 3](#) к настоящему Положению) <1>:

<1> [Приказ](#) Росреестра от 10.11.2020 N П/0412 "Об утверждении классификатора видов разрешенного использования земельных участков" (зарегистрирован Минюстом России 15.12.2020, регистрационный N 61482) с изменениями, внесенными приказами Росреестра от 20.04.2021 N П/0166 (зарегистрирован Минюстом России 31.05.2021, регистрационный N 63717), от 30.07.2021 N П/0326 (зарегистрирован Минюстом России 27.08.2021, регистрационный N 64785), от 16.09.2021 N П/0414 (зарегистрирован Минюстом России 27.09.2021, регистрационный N 65154).

1) основной вид разрешенного использования земельных участков:

- деятельность по особой охране и изучению природы ([код 9.0](#));

2) вспомогательный вид разрешенного использования земельных участков:

- обеспечение научной деятельности ([код 3.9](#)).

14. Предельные параметры разрешенного строительства, реконструкции объектов капитального строительства на земельных участках в границах заповедника, разрешенное использование которых допускает строительство на них:

1) минимальный отступ от границ земельных участков в целях определения мест допустимого размещения зданий, строений, сооружений, за пределами которых запрещено строительство зданий, строений, сооружений, составляет 5 метров;

2) предельное количество этажей зданий, строений, сооружений - не выше двух надземных этажей;

3) максимальный процент застройки - 10% от площади земельного участка.

15. Пребывание на территории заповедника физических лиц, не являющихся работниками Учреждения, должностными лицами Минприроды России, допускается только при наличии

разрешения, выданного Учреждением или Минприроды России.

Порядок выдачи Учреждением разрешения на пребывание физических лиц на территории заповедника устанавливается Учреждением в соответствии с режимом особой охраны, установленным настоящим Положением.

Минприроды России осуществляет выдачу разрешения на пребывание физических лиц на территории заповедника на основании заявления в произвольной форме, в котором указывается цель и срок посещения территории заповедника.

За посещение физическими лицами территории заповедника в целях познавательного туризма Учреждением взимается плата.

16. Решение о регулировании численности охотничьих ресурсов на территории заповедника принимается Минприроды России <2>.

<2> [Приказ](#) Минприроды России от 13.01.2011 N 1 "Об утверждении Порядка принятия решения о регулировании численности охотничьих ресурсов и его формы" (зарегистрирован Минюстом России 16.02.2011, регистрационный N 19857).

17. На территории заповедника добыча (вылов) водных биологических ресурсов в научно-исследовательских и контрольных целях допускается в соответствии с законодательством Российской Федерации о рыболовстве и сохранении водных биологических ресурсов. Результаты научных исследований, осуществляемых на территории заповедника научными организациями при добыче (вылове) водных биологических ресурсов в научно-исследовательских и контрольных целях, представляются в Учреждение или Минприроды России.

18. Проектная документация объектов капитального строительства, строительство, реконструкцию которых предполагается осуществлять в границах заповедника, подлежит государственной экологической экспертизе федерального уровня <3>.

<3> [Абзац первый подпункта 7.1 статьи 11](#) Федерального закона от 23.11.1995 N 174-ФЗ "Об экологической экспертизе" (Собрание законодательства Российской Федерации, 1995, N 48, ст. 4556; 2021, N 1, ст. 44).

19. Разрешение на строительство и реконструкцию объектов капитального строительства, планируемых в границах заповедника, разрешение на ввод в эксплуатацию указанных объектов выдаются Минприроды России <4>.

<4> [Подпункт 5.17 пункта 5](#) Положения о Министерстве природных ресурсов и экологии Российской Федерации, утвержденного постановлением Правительства Российской Федерации от 11.11.2015 N 1219 (Собрание законодательства Российской Федерации, 2015, N 47, ст. 6586).

20. Границы заповедника обозначаются на местности специальными предупредительными и информационными знаками по периметру границ его территории.

IV. ГОСУДАРСТВЕННЫЙ КОНТРОЛЬ (НАДЗОР) В ОБЛАСТИ ОХРАНЫ И ИСПОЛЬЗОВАНИЯ ОСОБО ОХРАНЯЕМЫХ ПРИРОДНЫХ ТЕРРИТОРИЙ

21. На территории заповедника федеральный государственный контроль (надзор) в области охраны и использования особо охраняемых природных территорий <5>, федеральный государственный контроль (надзор) в области охраны, воспроизводства и использования объектов животного мира и среды их обитания <6>, федеральный государственный охотничий контроль (надзор) <7> осуществляются должностными лицами Учреждения, являющимися государственными инспекторами в области охраны окружающей среды.

<5> [Абзац второй пункта 3](#) Положения о федеральном государственном контроле (надзоре) в области охраны и использования особо охраняемых природных территорий,

утвержденного постановлением Правительства Российской Федерации от 30.06.2021 N 1090 (Собрание законодательства Российской Федерации, 2021, N 28, ст. 5520).

<6> Подпункт "б" пункта 2 Положения о федеральном государственном контроле (надзоре) в области охраны, воспроизводства и использования объектов животного мира и среды их обитания, утвержденного постановлением Правительства Российской Федерации от 30.06.2021 N 1094 (Собрание законодательства Российской Федерации, 2021, N 28, ст. 5524).

<7> Подпункт "б" пункта 4 Положения о федеральном государственном охотничьем контроле (надзоре), утвержденного постановлением Правительства Российской Федерации от 30.06.2021 N 1065 (Собрание законодательства Российской Федерации, 2021, N 27, ст. 5441).

22. К охране территории заповедника могут привлекаться сотрудники правоохранительных органов, а также общественные инспекции, сформированные общественными природоохранными организациями. Их рейды на территории заповедника проводятся совместно с должностными лицами Учреждения, являющимися государственными инспекторами в области охраны окружающей среды.

Приложение N 1
к Положению о государственном
природном заповеднике "Уссурийский"
им. В.Л. Комарова, утвержденному
приказом Минприроды России
от 1 июля 2021 г. N 459

**КООРДИНАТЫ
ХАРАКТЕРНЫХ (ПОВОРОТНЫХ) ТОЧЕК ГРАНИЦ ТЕРРИТОРИИ
ГОСУДАРСТВЕННОГО ПРИРОДНОГО ЗАПОВЕДНИКА "УССУРИЙСКИЙ"
ИМ. В.Л. КОМАРОВА**

Участок N 1 "Комаровское лесничество", МСК-25, зона 1

| Условное обозначение характерной (поворотной) точки границ | Координаты характерных (поворотных) точек границ, м | |
|---|---|------------|
| | X | Y |
| 1 | 423732,75 | 1428107,75 |
| 2 | 423760,14 | 1428168,79 |
| 3 | 423784,46 | 1428220,90 |
| 4 | 423817,72 | 1428258,83 |
| 5 | 423852,42 | 1428345,71 |
| 6 | 423855,15 | 1428398,79 |
| 7 | 423906,00 | 1428413,93 |
| 8 | 423954,57 | 1428424,98 |
| 9 | 423979,42 | 1428462,30 |
| 10 | 423992,30 | 1428591,00 |

| | | |
|----|-----------|------------|
| 11 | 423988,65 | 1428662,15 |
| 12 | 423953,00 | 1428759,95 |
| 13 | 423961,62 | 1428826,28 |
| 14 | 423960,55 | 1428886,84 |
| 15 | 423948,14 | 1428941,69 |
| 16 | 423935,69 | 1429134,31 |
| 17 | 423900,15 | 1429214,40 |
| 18 | 423868,46 | 1429431,67 |
| 19 | 423848,23 | 1429502,90 |
| 20 | 423852,29 | 1429684,21 |
| 21 | 423883,92 | 1429873,50 |
| 22 | 423922,94 | 1429942,45 |
| 23 | 423983,14 | 1430021,66 |
| 24 | 424026,53 | 1430131,18 |
| 25 | 424039,95 | 1430250,46 |
| 26 | 424071,92 | 1430344,78 |
| 27 | 424124,05 | 1430425,58 |
| 28 | 424115,78 | 1430528,24 |
| 29 | 424135,46 | 1430657,29 |
| 30 | 424276,60 | 1430799,89 |
| 31 | 424341,65 | 1431006,55 |
| 32 | 424477,57 | 1431297,34 |
| 33 | 424650,23 | 1431490,36 |
| 34 | 424677,96 | 1431531,42 |
| 35 | 424726,20 | 1431582,89 |
| 36 | 424776,70 | 1431618,19 |
| 37 | 424810,02 | 1431661,65 |
| 38 | 424844,14 | 1431716,32 |
| 39 | 424888,88 | 1431747,91 |
| 40 | 426296,35 | 1432206,34 |

| | | |
|----|-----------|------------|
| 41 | 427048,45 | 1432424,84 |
| 42 | 426751,73 | 1433327,19 |
| 43 | 428700,43 | 1433921,14 |
| 44 | 427411,46 | 1438238,65 |
| 45 | 427397,98 | 1438290,54 |
| 46 | 427327,19 | 1438331,70 |
| 47 | 427038,89 | 1438416,98 |
| 48 | 426742,25 | 1438592,55 |
| 49 | 426672,69 | 1438593,73 |
| 50 | 426571,57 | 1438486,64 |
| 51 | 426397,35 | 1438259,89 |
| 52 | 426264,78 | 1438122,51 |
| 53 | 426114,63 | 1438095,72 |
| 54 | 425885,69 | 1438150,00 |
| 55 | 425577,82 | 1438265,60 |
| 56 | 425358,48 | 1438299,66 |
| 57 | 425273,07 | 1438276,25 |
| 58 | 425187,68 | 1438252,83 |
| 59 | 424649,04 | 1438322,84 |
| 60 | 424446,90 | 1438206,51 |
| 61 | 424283,60 | 1438029,60 |
| 62 | 424081,17 | 1437893,38 |
| 63 | 423911,57 | 1437916,49 |
| 64 | 423735,86 | 1438047,68 |
| 65 | 423665,10 | 1438100,52 |
| 66 | 423527,02 | 1438203,62 |
| 67 | 423152,48 | 1437960,52 |
| 68 | 422910,57 | 1437854,99 |
| 69 | 422731,64 | 1437908,36 |
| 70 | 422615,13 | 1438100,47 |

| | | |
|-----|-----------|------------|
| 71 | 422547,41 | 1438761,68 |
| 72 | 422552,23 | 1439021,48 |
| 73 | 422546,30 | 1439241,64 |
| 74 | 422419,46 | 1439413,94 |
| 75 | 422252,71 | 1439586,95 |
| 76 | 421936,05 | 1439762,75 |
| 77 | 421757,03 | 1439969,07 |
| 78 | 421539,18 | 1440083,10 |
| 79 | 421397,36 | 1440147,74 |
| 80 | 421290,86 | 1440196,30 |
| 81 | 421241,77 | 1440218,67 |
| 82 | 421093,71 | 1440321,45 |
| 83 | 420919,60 | 1440634,66 |
| 84 | 420885,57 | 1440747,86 |
| 85 | 420851,31 | 1440861,79 |
| 86 | 420842,03 | 1440892,69 |
| 87 | 420834,94 | 1440916,29 |
| 88 | 420806,05 | 1441027,44 |
| 89 | 420769,63 | 1441167,49 |
| 90 | 420723,15 | 1441351,47 |
| 91 | 420713,78 | 1441388,57 |
| 92 | 420690,26 | 1441416,01 |
| 93 | 420635,39 | 1441479,99 |
| 94 | 420526,25 | 1441521,99 |
| 95 | 420435,93 | 1441503,72 |
| 96 | 420364,28 | 1441415,03 |
| 97 | 420291,84 | 1441286,42 |
| 98 | 420264,01 | 1441256,65 |
| 99 | 420199,99 | 1441188,15 |
| 100 | 420069,53 | 1441160,52 |

| | | |
|-----|-----------|------------|
| 101 | 420020,29 | 1441192,65 |
| 102 | 419990,49 | 1441212,09 |
| 103 | 419936,75 | 1441278,10 |
| 104 | 419883,00 | 1441344,10 |
| 105 | 419784,18 | 1441405,94 |
| 106 | 419643,54 | 1441376,35 |
| 107 | 419511,87 | 1441281,05 |
| 108 | 419504,02 | 1441270,06 |
| 109 | 419486,69 | 1441246,11 |
| 110 | 419419,45 | 1441152,77 |
| 111 | 419327,78 | 1441064,52 |
| 112 | 419202,20 | 1441042,99 |
| 113 | 419150,34 | 1441034,10 |
| 114 | 419117,18 | 1441028,42 |
| 115 | 418942,78 | 1441040,80 |
| 116 | 418934,16 | 1441041,36 |
| 117 | 418793,07 | 1441050,64 |
| 118 | 418781,09 | 1440928,07 |
| 119 | 418431,45 | 1440910,97 |
| 120 | 417934,96 | 1440887,43 |
| 121 | 417707,27 | 1440869,72 |
| 122 | 417629,40 | 1440866,61 |
| 123 | 417521,80 | 1440905,76 |
| 124 | 417386,43 | 1440949,67 |
| 125 | 417253,02 | 1440992,28 |
| 126 | 417203,32 | 1441012,80 |
| 127 | 417084,49 | 1440979,48 |
| 128 | 416800,27 | 1440895,07 |
| 129 | 416693,28 | 1440872,19 |
| 130 | 416620,77 | 1440849,14 |

| | | |
|-----|-----------|------------|
| 131 | 416544,08 | 1440829,05 |
| 132 | 416428,15 | 1440796,40 |
| 133 | 416367,09 | 1440779,67 |
| 134 | 416343,69 | 1440755,59 |
| 135 | 416314,09 | 1440715,52 |
| 136 | 416267,25 | 1440624,23 |
| 137 | 416134,81 | 1440396,02 |
| 138 | 416093,31 | 1440314,46 |
| 139 | 416092,67 | 1440297,57 |
| 140 | 416190,52 | 1440138,73 |
| 141 | 416199,17 | 1440105,56 |
| 142 | 416192,75 | 1439507,36 |
| 143 | 416072,35 | 1439309,79 |
| 144 | 415898,42 | 1438995,94 |
| 145 | 415790,74 | 1438825,23 |
| 146 | 415746,98 | 1438746,43 |
| 147 | 415718,45 | 1438641,95 |
| 148 | 415689,42 | 1438559,95 |
| 149 | 415662,27 | 1438481,52 |
| 150 | 415624,07 | 1438445,65 |
| 151 | 415595,48 | 1438407,05 |
| 152 | 415564,32 | 1438385,93 |
| 153 | 415515,07 | 1438379,89 |
| 154 | 415402,99 | 1438371,84 |
| 155 | 415229,79 | 1438348,52 |
| 156 | 415136,25 | 1438333,48 |
| 157 | 415081,40 | 1438339,94 |
| 158 | 415033,16 | 1438346,84 |
| 159 | 414998,85 | 1438338,73 |
| 160 | 414907,73 | 1438306,74 |

| | | |
|-----|-----------|------------|
| 161 | 414889,50 | 1438287,88 |
| 162 | 414862,24 | 1438247,94 |
| 163 | 414853,00 | 1438198,22 |
| 164 | 414860,61 | 1438152,80 |
| 165 | 414858,24 | 1438122,44 |
| 166 | 414835,73 | 1438086,25 |
| 167 | 414780,43 | 1438019,17 |
| 168 | 414753,37 | 1437935,47 |
| 169 | 414742,76 | 1437867,69 |
| 170 | 414719,05 | 1437808,50 |
| 171 | 414704,58 | 1437796,54 |
| 172 | 414642,88 | 1437770,72 |
| 173 | 414428,26 | 1437674,54 |
| 174 | 414323,08 | 1437628,11 |
| 175 | 414227,85 | 1437521,94 |
| 176 | 414195,09 | 1437476,57 |
| 177 | 414207,73 | 1437370,38 |
| 178 | 414215,13 | 1437165,38 |
| 179 | 414215,28 | 1437079,48 |
| 180 | 414252,49 | 1436993,32 |
| 181 | 414293,11 | 1436905,36 |
| 182 | 414324,07 | 1436847,42 |
| 183 | 414364,51 | 1436769,17 |
| 184 | 414383,71 | 1436723,48 |
| 185 | 414345,68 | 1436669,68 |
| 186 | 414276,06 | 1436594,72 |
| 187 | 414130,10 | 1436524,89 |
| 188 | 413879,19 | 1436397,51 |
| 189 | 413800,47 | 1436359,53 |
| 190 | 413793,68 | 1436343,01 |

| | | |
|-----|-----------|------------|
| 191 | 413814,33 | 1436292,85 |
| 192 | 413848,25 | 1436247,71 |
| 193 | 413901,04 | 1436179,23 |
| 194 | 413939,65 | 1436130,41 |
| 195 | 413956,99 | 1436098,71 |
| 196 | 413960,71 | 1436045,61 |
| 197 | 413961,29 | 1435925,21 |
| 198 | 413982,92 | 1435878,78 |
| 199 | 414060,64 | 1435810,75 |
| 200 | 414098,26 | 1435766,69 |
| 201 | 414151,01 | 1435719,49 |
| 202 | 414173,68 | 1435667,65 |
| 203 | 414198,66 | 1435632,94 |
| 204 | 414224,37 | 1435572,71 |
| 205 | 414228,50 | 1435427,52 |
| 206 | 414236,31 | 1435325,97 |
| 207 | 414234,47 | 1435260,54 |
| 208 | 414170,56 | 1435088,10 |
| 209 | 414125,90 | 1434967,60 |
| 210 | 414067,11 | 1434933,60 |
| 211 | 413999,33 | 1434924,42 |
| 212 | 413912,06 | 1434957,50 |
| 213 | 413799,31 | 1434970,74 |
| 214 | 413656,78 | 1434986,10 |
| 215 | 413574,92 | 1434972,20 |
| 216 | 413426,21 | 1434921,03 |
| 217 | 413091,89 | 1434807,45 |
| 218 | 412935,96 | 1434759,19 |
| 219 | 412771,16 | 1434705,61 |
| 220 | 412716,18 | 1434689,69 |

| | | |
|-----|-----------|------------|
| 221 | 412697,82 | 1434678,47 |
| 222 | 412670,07 | 1434623,98 |
| 223 | 412577,81 | 1434418,44 |
| 224 | 412485,79 | 1434208,97 |
| 225 | 412400,52 | 1434018,34 |
| 226 | 412324,07 | 1433842,16 |
| 227 | 412255,38 | 1433742,43 |
| 228 | 411873,25 | 1433340,08 |
| 229 | 411634,00 | 1433084,36 |
| 230 | 411570,59 | 1433034,70 |
| 231 | 411401,44 | 1432926,91 |
| 232 | 411335,94 | 1432858,47 |
| 233 | 411201,12 | 1432732,25 |
| 234 | 411097,91 | 1432542,32 |
| 235 | 410841,10 | 1432032,73 |
| 236 | 410680,93 | 1431904,10 |
| 237 | 410542,42 | 1431834,52 |
| 238 | 410516,88 | 1431832,75 |
| 239 | 410451,50 | 1431876,81 |
| 240 | 410336,07 | 1431954,76 |
| 241 | 410222,34 | 1431964,18 |
| 242 | 410150,39 | 1431979,04 |
| 243 | 410040,69 | 1431987,24 |
| 244 | 409975,61 | 1431962,47 |
| 245 | 409954,72 | 1431947,50 |
| 246 | 409939,11 | 1431898,95 |
| 247 | 409922,90 | 1431875,09 |
| 248 | 409690,53 | 1431746,46 |
| 249 | 409631,77 | 1431709,71 |
| 250 | 409620,50 | 1431683,30 |

| | | |
|-----|-----------|------------|
| 251 | 409601,51 | 1431646,24 |
| 252 | 409560,55 | 1431604,81 |
| 253 | 409519,72 | 1431582,31 |
| 254 | 409454,04 | 1431558,06 |
| 255 | 409432,75 | 1431539,47 |
| 256 | 409393,26 | 1431490,20 |
| 257 | 409368,63 | 1431431,93 |
| 258 | 409371,37 | 1431384,22 |
| 259 | 409426,16 | 1431233,88 |
| 260 | 409546,22 | 1430881,45 |
| 261 | 409612,22 | 1430665,20 |
| 262 | 409645,96 | 1430592,83 |
| 263 | 409740,86 | 1430550,83 |
| 264 | 409833,03 | 1430515,41 |
| 265 | 410069,62 | 1430426,35 |
| 266 | 410119,89 | 1430401,40 |
| 267 | 410130,48 | 1430366,23 |
| 268 | 410159,65 | 1430069,55 |
| 269 | 410139,61 | 1430006,78 |
| 270 | 410009,85 | 1429846,51 |
| 271 | 409724,56 | 1429532,76 |
| 272 | 409607,88 | 1429401,92 |
| 273 | 409545,89 | 1429344,76 |
| 274 | 409502,29 | 1429320,55 |
| 275 | 409494,11 | 1429305,88 |
| 276 | 409501,29 | 1429296,79 |
| 277 | 409525,90 | 1429282,93 |
| 278 | 409586,28 | 1429254,70 |
| 279 | 409626,79 | 1429234,36 |
| 280 | 409686,20 | 1429157,28 |

| | | |
|-----|-----------|------------|
| 281 | 409730,87 | 1429095,85 |
| 282 | 409781,13 | 1429039,69 |
| 283 | 409827,42 | 1428955,42 |
| 284 | 409859,49 | 1428885,47 |
| 285 | 409894,76 | 1428833,77 |
| 286 | 409923,53 | 1428800,71 |
| 287 | 409982,79 | 1428753,71 |
| 288 | 410028,72 | 1428724,02 |
| 289 | 410079,35 | 1428707,64 |
| 290 | 410122,04 | 1428673,93 |
| 291 | 410186,55 | 1428603,75 |
| 292 | 410230,75 | 1428551,47 |
| 293 | 410296,67 | 1428502,10 |
| 294 | 410350,76 | 1428457,53 |
| 295 | 410379,44 | 1428418,73 |
| 296 | 411929,30 | 1428917,71 |
| 297 | 411963,79 | 1428857,02 |
| 298 | 414957,36 | 1429747,67 |
| 299 | 415033,13 | 1429670,87 |
| 300 | 415124,45 | 1429622,88 |
| 301 | 415285,10 | 1429479,65 |
| 302 | 415311,96 | 1429386,36 |
| 303 | 415560,37 | 1429155,80 |
| 304 | 415631,40 | 1429112,92 |
| 305 | 415664,94 | 1429036,69 |
| 306 | 415717,19 | 1428861,00 |
| 307 | 416119,28 | 1428240,00 |
| 308 | 416203,33 | 1428157,55 |
| 309 | 416301,94 | 1427922,89 |
| 310 | 416349,40 | 1427915,68 |

| | | |
|-----|-----------|------------|
| 311 | 416845,20 | 1428072,30 |
| 312 | 416987,84 | 1428118,05 |
| 313 | 417046,78 | 1428093,44 |
| 314 | 417184,00 | 1427989,26 |
| 315 | 417395,10 | 1427814,74 |
| 316 | 417427,39 | 1427816,02 |
| 317 | 417740,61 | 1427901,16 |
| 318 | 417819,98 | 1427923,00 |
| 319 | 417867,66 | 1427898,19 |
| 320 | 417927,75 | 1427804,96 |
| 321 | 417942,89 | 1427741,35 |
| 322 | 417926,02 | 1427667,36 |
| 323 | 417905,44 | 1427580,27 |
| 324 | 417926,54 | 1427521,27 |
| 325 | 417967,86 | 1427476,06 |
| 326 | 418329,85 | 1427464,90 |
| 327 | 419337,55 | 1427779,86 |
| 328 | 419956,04 | 1425810,89 |
| 329 | 420173,35 | 1425091,94 |
| 330 | 420281,48 | 1424834,67 |
| 331 | 420714,05 | 1424982,72 |
| 332 | 421424,73 | 1425443,38 |
| 333 | 421518,02 | 1425426,93 |
| 334 | 421622,68 | 1425372,22 |
| 335 | 421718,70 | 1425393,37 |
| 336 | 421779,95 | 1425448,65 |
| 337 | 422099,51 | 1425637,76 |
| 338 | 422188,37 | 1425722,92 |
| 339 | 422280,62 | 1425873,64 |
| 340 | 422371,48 | 1425896,09 |

| | | |
|-----|-----------|------------|
| 341 | 422464,98 | 1425868,33 |
| 342 | 422507,32 | 1425879,72 |
| 343 | 422574,76 | 1425974,32 |
| 344 | 422712,75 | 1426061,14 |
| 345 | 422805,44 | 1426118,95 |
| 346 | 422865,38 | 1426188,92 |
| 347 | 422870,13 | 1426281,52 |
| 348 | 422869,18 | 1426506,90 |
| 349 | 422878,84 | 1426755,74 |
| 350 | 422918,70 | 1426800,63 |
| 351 | 423028,37 | 1426803,36 |
| 352 | 423050,13 | 1426861,72 |
| 353 | 423009,13 | 1427078,74 |
| 354 | 423076,64 | 1427255,72 |
| 355 | 423077,86 | 1427320,35 |
| 356 | 423060,88 | 1427375,48 |
| 357 | 423078,94 | 1427422,54 |
| 358 | 423102,89 | 1427462,00 |
| 359 | 423102,61 | 1427578,85 |
| 360 | 423128,56 | 1427617,14 |
| 361 | 423182,89 | 1427659,21 |
| 362 | 423203,66 | 1427697,81 |
| 363 | 423221,33 | 1427737,58 |
| 364 | 423275,77 | 1427741,04 |
| 365 | 423327,84 | 1427739,41 |
| 366 | 423382,20 | 1427761,66 |
| 367 | 423433,32 | 1427929,81 |
| 368 | 423504,60 | 1428012,01 |
| 369 | 423559,74 | 1428051,18 |
| 370 | 423684,01 | 1428072,68 |

Участок N 2 "Суворовское лесничество", МСК-25, зона 2

| Условное обозначение характерной (поворотной) точки границ | Координаты характерных (поворотных) точек границ, м | |
|---|---|------------|
| | X | Y |
| 1 | 428371,09 | 2196910,69 |
| 2 | 428456,92 | 2196973,78 |
| 3 | 428544,70 | 2197062,39 |
| 4 | 428591,40 | 2197197,73 |
| 5 | 428663,00 | 2197501,84 |
| 6 | 428711,04 | 2197681,67 |
| 7 | 428732,94 | 2197817,09 |
| 8 | 428754,73 | 2197908,74 |
| 9 | 428795,84 | 2197979,08 |
| 10 | 428858,38 | 2198070,40 |
| 11 | 428972,90 | 2198230,13 |
| 12 | 428993,57 | 2198254,87 |
| 13 | 429003,81 | 2198285,22 |
| 14 | 429001,88 | 2198312,86 |
| 15 | 428976,64 | 2198397,96 |
| 16 | 428935,86 | 2198489,75 |
| 17 | 428872,33 | 2198602,73 |
| 18 | 428787,35 | 2198703,30 |
| 19 | 428722,25 | 2198734,68 |
| 20 | 428611,67 | 2198761,36 |
| 21 | 428422,48 | 2198839,74 |
| 22 | 428360,48 | 2198870,75 |
| 23 | 428320,96 | 2198917,25 |
| 24 | 428315,54 | 2198989,34 |
| 25 | 428304,50 | 2199145,51 |
| | | |

| | | |
|----|-----------|------------|
| 26 | 428305,28 | 2199233,88 |
| 27 | 428283,61 | 2199292,24 |
| 28 | 428202,97 | 2199415,16 |
| 29 | 428129,44 | 2199539,68 |
| 30 | 428079,26 | 2199603,93 |
| 31 | 428059,44 | 2199635,46 |
| 32 | 428027,47 | 2199682,67 |
| 33 | 428020,90 | 2199729,59 |
| 34 | 428020,60 | 2199776,81 |
| 35 | 428017,86 | 2199830,19 |
| 36 | 428023,24 | 2199884,28 |
| 37 | 427990,38 | 2199931,79 |
| 38 | 427969,66 | 2199964,19 |
| 39 | 428001,43 | 2199995,31 |
| 40 | 427811,60 | 2200332,14 |
| 41 | 427767,12 | 2200415,43 |
| 42 | 426877,05 | 2200777,72 |
| 43 | 426562,59 | 2200771,77 |
| 44 | 426561,34 | 2200783,39 |
| 45 | 426662,54 | 2201193,87 |
| 46 | 426638,22 | 2201346,43 |
| 47 | 426644,23 | 2201387,36 |
| 48 | 426619,81 | 2201636,68 |
| 49 | 426607,04 | 2201796,38 |
| 50 | 426606,23 | 2201940,84 |
| 51 | 426588,49 | 2201968,61 |
| 52 | 426511,29 | 2202133,70 |
| 53 | 426490,14 | 2202195,02 |
| 54 | 426488,24 | 2202208,65 |
| 55 | 426505,04 | 2202316,38 |

| | | |
|----|-----------|------------|
| 56 | 426602,10 | 2202683,30 |
| 57 | 426660,88 | 2202859,71 |
| 58 | 426731,92 | 2203012,22 |
| 59 | 426767,69 | 2203304,86 |
| 60 | 426718,87 | 2203519,77 |
| 61 | 426773,36 | 2203901,58 |
| 62 | 426746,78 | 2204516,61 |
| 63 | 426755,12 | 2204546,15 |
| 64 | 426813,18 | 2204643,93 |
| 65 | 426921,63 | 2204754,92 |
| 66 | 427028,88 | 2204957,53 |
| 67 | 427067,20 | 2205138,23 |
| 68 | 427061,69 | 2205158,26 |
| 69 | 427078,02 | 2205193,79 |
| 70 | 427087,83 | 2205215,14 |
| 71 | 427094,08 | 2205404,53 |
| 72 | 427037,81 | 2205367,81 |
| 73 | 426968,93 | 2205316,24 |
| 74 | 426783,57 | 2205051,30 |
| 75 | 426647,95 | 2204906,31 |
| 76 | 426339,15 | 2204674,41 |
| 77 | 426246,20 | 2204576,32 |
| 78 | 426125,51 | 2204527,57 |
| 79 | 425969,05 | 2204527,92 |
| 80 | 425311,19 | 2204585,95 |
| 81 | 424750,64 | 2204603,70 |
| 82 | 424456,29 | 2204628,17 |
| 83 | 424130,23 | 2204653,15 |
| 84 | 423964,41 | 2204674,18 |
| 85 | 423823,14 | 2204649,17 |

| | | |
|-----|-----------|------------|
| 86 | 423674,95 | 2204627,38 |
| 87 | 423616,67 | 2204611,22 |
| 88 | 423511,00 | 2204568,50 |
| 89 | 423470,41 | 2204543,00 |
| 90 | 423397,00 | 2204513,72 |
| 91 | 423355,57 | 2204472,87 |
| 92 | 423248,26 | 2204387,65 |
| 93 | 423149,55 | 2204328,00 |
| 94 | 423059,39 | 2204260,07 |
| 95 | 422913,28 | 2204105,39 |
| 96 | 422768,17 | 2204004,64 |
| 97 | 422641,87 | 2203891,93 |
| 98 | 422600,76 | 2203825,62 |
| 99 | 422548,00 | 2203733,83 |
| 100 | 422495,52 | 2203596,20 |
| 101 | 422439,54 | 2203511,38 |
| 102 | 422417,77 | 2203463,11 |
| 103 | 422390,21 | 2203368,04 |
| 104 | 422279,08 | 2203177,09 |
| 105 | 422045,10 | 2202891,20 |
| 106 | 421869,67 | 2202642,50 |
| 107 | 421750,97 | 2202468,35 |
| 108 | 421602,52 | 2202278,37 |
| 109 | 421480,32 | 2202227,98 |
| 110 | 421378,35 | 2202175,51 |
| 111 | 421268,62 | 2202122,55 |
| 112 | 421013,01 | 2202017,66 |
| 113 | 420766,78 | 2201861,96 |
| 114 | 420651,20 | 2201827,19 |
| 115 | 420327,69 | 2201789,95 |

| | | |
|-----|-----------|------------|
| 116 | 420064,15 | 2201716,77 |
| 117 | 419635,64 | 2201535,47 |
| 118 | 419486,12 | 2201563,61 |
| 119 | 419277,22 | 2201605,12 |
| 120 | 418892,77 | 2201690,20 |
| 121 | 418738,85 | 2201752,09 |
| 122 | 418585,35 | 2201824,91 |
| 123 | 418451,81 | 2201858,28 |
| 124 | 418328,31 | 2201889,66 |
| 125 | 418100,59 | 2201926,11 |
| 126 | 417960,50 | 2201970,01 |
| 127 | 417841,10 | 2202074,12 |
| 128 | 417765,74 | 2202119,08 |
| 129 | 417633,94 | 2202201,91 |
| 130 | 417405,06 | 2202320,89 |
| 131 | 417371,69 | 2202330,13 |
| 132 | 416883,50 | 2202599,20 |
| 133 | 417928,20 | 2200970,04 |
| 134 | 418069,63 | 2198975,92 |
| 135 | 418352,45 | 2198967,57 |
| 136 | 418394,39 | 2198965,43 |
| 137 | 418478,81 | 2198983,06 |
| 138 | 418603,52 | 2199009,11 |
| 139 | 418691,93 | 2199100,60 |
| 140 | 418755,75 | 2199196,30 |
| 141 | 418772,20 | 2199220,86 |
| 142 | 418779,64 | 2199232,12 |
| 143 | 418907,77 | 2199332,10 |
| 144 | 419047,23 | 2199366,76 |
| 145 | 419148,21 | 2199308,54 |

| | | |
|-----|-----------|------------|
| 146 | 419260,39 | 2199180,51 |
| 147 | 419341,24 | 2199131,84 |
| 148 | 419470,57 | 2199164,16 |
| 149 | 419558,82 | 2199265,67 |
| 150 | 419626,55 | 2199396,80 |
| 151 | 419694,94 | 2199488,01 |
| 152 | 419784,53 | 2199509,53 |
| 153 | 419895,11 | 2199471,50 |
| 154 | 419976,74 | 2199383,00 |
| 155 | 420040,53 | 2199164,10 |
| 156 | 420114,88 | 2198915,45 |
| 157 | 420133,20 | 2198861,59 |
| 158 | 420209,65 | 2198637,11 |
| 159 | 420394,94 | 2198330,43 |
| 160 | 420546,59 | 2198233,08 |
| 161 | 420704,64 | 2198167,82 |
| 162 | 420848,68 | 2198108,36 |
| 163 | 421070,49 | 2198002,29 |
| 164 | 421256,83 | 2197802,60 |
| 165 | 421579,60 | 2197638,38 |
| 166 | 421752,48 | 2197471,53 |
| 167 | 421885,45 | 2197303,94 |
| 168 | 421899,33 | 2197084,17 |
| 169 | 421903,91 | 2196824,39 |
| 170 | 421995,48 | 2196166,13 |
| 171 | 422118,85 | 2195978,37 |
| 172 | 422299,57 | 2195931,51 |
| 173 | 422537,48 | 2196045,71 |
| 174 | 422902,96 | 2196302,18 |
| 175 | 423117,27 | 2196153,90 |

| | | |
|-----|-----------|------------|
| 176 | 423297,59 | 2196029,16 |
| 177 | 423467,90 | 2196012,20 |
| 178 | 423665,25 | 2196155,64 |
| 179 | 423822,03 | 2196338,32 |
| 180 | 424019,81 | 2196461,87 |
| 181 | 424560,57 | 2196411,40 |
| 182 | 424729,55 | 2196464,36 |
| 183 | 424949,96 | 2196438,26 |
| 184 | 425261,78 | 2196333,89 |
| 185 | 425492,51 | 2196287,93 |
| 186 | 425641,57 | 2196320,13 |
| 187 | 425769,07 | 2196462,20 |
| 188 | 425934,96 | 2196695,08 |
| 189 | 426032,98 | 2196806,73 |
| 190 | 426102,91 | 2196808,08 |
| 191 | 426405,74 | 2196643,42 |
| 192 | 426696,95 | 2196568,68 |
| 193 | 426769,19 | 2196530,12 |
| 194 | 426786,43 | 2196473,19 |
| 195 | 426841,47 | 2196461,43 |
| 196 | 426894,08 | 2196436,94 |
| 197 | 426945,78 | 2196451,30 |
| 198 | 427038,13 | 2196521,02 |
| 199 | 427142,32 | 2196611,84 |
| 200 | 427232,98 | 2196676,91 |
| 201 | 427331,49 | 2196759,49 |
| 202 | 427390,40 | 2196814,83 |
| 203 | 427404,23 | 2196858,89 |
| 204 | 427432,01 | 2197008,83 |
| 205 | 427444,76 | 2197064,64 |

| | | |
|-----|-----------|------------|
| 206 | 427475,68 | 2197071,02 |
| 207 | 427494,49 | 2197063,36 |
| 208 | 427578,72 | 2197031,43 |
| 209 | 427746,23 | 2196959,74 |
| 210 | 427970,51 | 2196877,59 |
| 211 | 428077,62 | 2196838,93 |
| 212 | 428198,75 | 2196836,57 |
| 213 | 428263,98 | 2196853,49 |
| 214 | 426121,27 | 2204549,59 |
| 215 | 426233,52 | 2204594,92 |
| 216 | 426324,45 | 2204690,89 |
| 217 | 426633,19 | 2204922,75 |
| 218 | 426766,44 | 2205065,19 |
| 219 | 426952,92 | 2205331,74 |
| 220 | 427026,43 | 2205386,80 |
| 221 | 426898,31 | 2205552,68 |
| 222 | 426853,78 | 2205608,84 |
| 223 | 426840,70 | 2205640,26 |
| 224 | 426860,59 | 2205679,79 |
| 225 | 426895,55 | 2205748,27 |
| 226 | 426959,12 | 2205928,29 |
| 227 | 427001,81 | 2206028,33 |
| 228 | 427044,92 | 2206136,70 |
| 229 | 427060,37 | 2206202,99 |
| 230 | 427057,52 | 2206255,86 |
| 231 | 427009,13 | 2206546,33 |
| 232 | 426946,00 | 2206866,49 |
| 233 | 426857,02 | 2207424,61 |
| 234 | 426800,67 | 2207732,18 |
| 235 | 426762,82 | 2207955,48 |

| | | |
|-----|-----------|------------|
| 236 | 426711,53 | 2208209,56 |
| 237 | 426691,03 | 2208339,03 |
| 238 | 426710,93 | 2208499,54 |
| 239 | 426726,31 | 2208600,17 |
| 240 | 426750,66 | 2208709,78 |
| 241 | 426811,62 | 2208900,34 |
| 242 | 426831,48 | 2208959,31 |
| 243 | 426878,37 | 2209106,32 |
| 244 | 426939,88 | 2209216,56 |
| 245 | 426992,55 | 2209315,52 |
| 246 | 427036,12 | 2209394,36 |
| 247 | 427064,95 | 2209468,07 |
| 248 | 427085,46 | 2209521,26 |
| 249 | 427109,16 | 2209540,49 |
| 250 | 427151,97 | 2209559,48 |
| 251 | 427179,88 | 2209592,59 |
| 252 | 427196,72 | 2209647,35 |
| 253 | 427202,65 | 2209710,61 |
| 254 | 427212,53 | 2209796,51 |
| 255 | 427208,83 | 2209878,30 |
| 256 | 427216,24 | 2209965,39 |
| 257 | 427223,65 | 2210059,54 |
| 258 | 427223,38 | 2210124,13 |
| 259 | 427217,20 | 2210186,65 |
| 260 | 427213,94 | 2210235,39 |
| 261 | 427199,86 | 2210263,32 |
| 262 | 427178,54 | 2210291,56 |
| 263 | 427149,89 | 2210318,99 |
| 264 | 427121,23 | 2210340,24 |
| 265 | 427070,00 | 2210367,47 |

| | | |
|-----|-----------|------------|
| 266 | 427001,23 | 2210405,00 |
| 267 | 426973,45 | 2210425,66 |
| 268 | 426956,73 | 2210449,76 |
| 269 | 426944,61 | 2210486,02 |
| 270 | 426939,44 | 2210529,06 |
| 271 | 426915,11 | 2210565,21 |
| 272 | 426876,47 | 2210587,41 |
| 273 | 426844,02 | 2210606,10 |
| 274 | 426820,72 | 2210640,53 |
| 275 | 426788,67 | 2210687,52 |
| 276 | 426768,61 | 2210740,14 |
| 277 | 426751,19 | 2210792,83 |
| 278 | 426741,41 | 2210843,25 |
| 279 | 426718,55 | 2210858,96 |
| 280 | 426670,10 | 2210872,67 |
| 281 | 426629,98 | 2210877,32 |
| 282 | 426600,09 | 2210873,24 |
| 283 | 426591,38 | 2210852,07 |
| 284 | 426552,16 | 2210843,97 |
| 285 | 426497,38 | 2210858,30 |
| 286 | 426446,95 | 2210906,87 |
| 287 | 426400,66 | 2210991,20 |
| 288 | 426298,57 | 2211148,75 |
| 289 | 426211,90 | 2211274,18 |
| 290 | 426140,31 | 2211392,49 |
| 291 | 426116,65 | 2211462,24 |
| 292 | 426126,61 | 2211502,71 |
| 293 | 426143,99 | 2211562,18 |
| 294 | 426180,10 | 2211631,30 |
| 295 | 426188,81 | 2211684,85 |

| | | |
|-----|-----------|------------|
| 296 | 426168,89 | 2211722,84 |
| 297 | 426120,34 | 2211768,30 |
| 298 | 426028,68 | 2211814,72 |
| 299 | 425994,20 | 2211825,18 |
| 300 | 425929,88 | 2211833,32 |
| 301 | 425909,73 | 2211865,88 |
| 302 | 425917,39 | 2211900,16 |
| 303 | 425922,43 | 2211943,95 |
| 304 | 425952,53 | 2212002,08 |
| 305 | 425990,75 | 2212083,51 |
| 306 | 425991,47 | 2212115,51 |
| 307 | 425975,11 | 2212146,07 |
| 308 | 425961,16 | 2212154,75 |
| 309 | 425902,58 | 2212077,35 |
| 310 | 425739,73 | 2212230,04 |
| 311 | 425432,29 | 2212309,87 |
| 312 | 425253,53 | 2212267,16 |
| 313 | 425198,04 | 2212266,89 |
| 314 | 425175,18 | 2212266,78 |
| 315 | 425139,22 | 2212266,60 |
| 316 | 425063,68 | 2212320,58 |
| 317 | 425038,86 | 2212329,73 |
| 318 | 425007,68 | 2212360,60 |
| 319 | 424757,94 | 2212539,08 |
| 320 | 424701,43 | 2212644,97 |
| 321 | 424500,79 | 2212732,46 |
| 322 | 424345,51 | 2212723,03 |
| 323 | 424320,39 | 2212720,06 |
| 324 | 424302,04 | 2212720,40 |
| 325 | 424043,12 | 2212704,68 |

| | | |
|-----|-----------|------------|
| 326 | 423988,19 | 2212706,91 |
| 327 | 423964,53 | 2212684,51 |
| 328 | 423929,06 | 2212660,73 |
| 329 | 423883,19 | 2212648,66 |
| 330 | 423819,42 | 2212651,68 |
| 331 | 423750,37 | 2212661,49 |
| 332 | 423694,70 | 2212684,93 |
| 333 | 423637,72 | 2212701,16 |
| 334 | 423600,89 | 2212722,59 |
| 335 | 423557,25 | 2212724,36 |
| 336 | 423469,94 | 2212783,74 |
| 337 | 423431,15 | 2212785,81 |
| 338 | 423376,91 | 2212804,26 |
| 339 | 423324,72 | 2212830,17 |
| 340 | 423267,85 | 2212853,89 |
| 341 | 423212,27 | 2212848,26 |
| 342 | 423166,29 | 2212826,11 |
| 343 | 423139,63 | 2212815,21 |
| 344 | 423079,17 | 2212822,35 |
| 345 | 423025,84 | 2212854,65 |
| 346 | 422969,84 | 2212901,00 |
| 347 | 422958,58 | 2212964,86 |
| 348 | 422957,45 | 2213030,97 |
| 349 | 422985,62 | 2213085,81 |
| 350 | 423033,43 | 2213131,35 |
| 351 | 423078,12 | 2213176,42 |
| 352 | 423109,86 | 2213262,56 |
| 353 | 423119,80 | 2213334,49 |
| 354 | 423062,66 | 2213553,25 |
| 355 | 422878,79 | 2213893,45 |

| | | |
|-----|-----------|------------|
| 356 | 422737,95 | 2214445,14 |
| 357 | 422605,86 | 2214730,16 |
| 358 | 422508,93 | 2215103,51 |
| 359 | 422605,34 | 2215493,73 |
| 360 | 422391,04 | 2216023,78 |
| 361 | 422240,53 | 2216150,07 |
| 362 | 422019,75 | 2216254,00 |
| 363 | 421658,42 | 2216353,42 |
| 364 | 421657,64 | 2216435,93 |
| 365 | 421604,93 | 2216445,53 |
| 366 | 421566,76 | 2216448,23 |
| 367 | 421546,19 | 2216445,06 |
| 368 | 421446,05 | 2216419,43 |
| 369 | 421377,80 | 2216398,09 |
| 370 | 421318,77 | 2216364,46 |
| 371 | 421275,34 | 2216346,20 |
| 372 | 421220,79 | 2216338,13 |
| 373 | 421158,71 | 2216317,07 |
| 374 | 421092,05 | 2216290,74 |
| 375 | 421061,82 | 2216280,54 |
| 376 | 421005,85 | 2216259,88 |
| 377 | 420963,49 | 2216241,33 |
| 378 | 420942,84 | 2216242,17 |
| 379 | 420930,73 | 2216249,84 |
| 380 | 420899,54 | 2216273,87 |
| 381 | 420857,70 | 2216290,56 |
| 382 | 420798,06 | 2216316,07 |
| 383 | 420749,44 | 2216342,30 |
| 384 | 420704,55 | 2216375,40 |
| 385 | 420654,50 | 2216433,04 |

| | | |
|-----|-----------|------------|
| 386 | 420617,83 | 2216484,69 |
| 387 | 420587,28 | 2216518,00 |
| 388 | 420557,68 | 2216537,03 |
| 389 | 420486,64 | 2216597,29 |
| 390 | 420399,71 | 2216663,86 |
| 391 | 420340,12 | 2216708,07 |
| 392 | 420302,80 | 2216761,12 |
| 393 | 420260,07 | 2216799,16 |
| 394 | 420174,29 | 2216826,02 |
| 395 | 420125,35 | 2216846,03 |
| 396 | 420048,74 | 2216856,51 |
| 397 | 420016,85 | 2216861,77 |
| 398 | 419939,91 | 2216883,06 |
| 399 | 419867,39 | 2216889,64 |
| 400 | 419816,64 | 2216894,55 |
| 401 | 419768,03 | 2216904,10 |
| 402 | 419697,31 | 2216929,32 |
| 403 | 419613,01 | 2216976,00 |
| 404 | 419564,79 | 2217011,26 |
| 405 | 419493,76 | 2217063,65 |
| 406 | 419397,56 | 2217176,36 |
| 407 | 419313,29 | 2217256,52 |
| 408 | 419302,56 | 2217095,57 |
| 409 | 418828,65 | 2217469,16 |
| 410 | 418622,40 | 2217568,25 |
| 411 | 418595,66 | 2217543,33 |
| 412 | 418474,67 | 2217442,08 |
| 413 | 418353,73 | 2217358,49 |
| 414 | 418274,94 | 2217303,67 |
| 415 | 418219,69 | 2217241,04 |

| | | |
|-----|-----------|------------|
| 416 | 418191,81 | 2217221,25 |
| 417 | 418175,59 | 2217230,98 |
| 418 | 418167,16 | 2217251,42 |
| 419 | 418128,64 | 2217316,54 |
| 420 | 418088,05 | 2217360,02 |
| 421 | 418064,72 | 2217390,08 |
| 422 | 418045,40 | 2217413,81 |
| 423 | 418032,39 | 2217417,33 |
| 424 | 418012,64 | 2217431,49 |
| 425 | 417971,57 | 2217444,50 |
| 426 | 417921,56 | 2217465,35 |
| 427 | 417862,75 | 2217489,00 |
| 428 | 417849,33 | 2217507,55 |
| 429 | 417803,36 | 2217558,39 |
| 430 | 417729,74 | 2217555,73 |
| 431 | 417250,54 | 2217757,21 |
| 432 | 416802,82 | 2217836,35 |
| 433 | 415853,29 | 2217869,66 |
| 434 | 415626,90 | 2217956,17 |
| 435 | 415588,42 | 2217955,08 |
| 436 | 415547,21 | 2217959,05 |
| 437 | 415512,95 | 2217991,33 |
| 438 | 415496,46 | 2218006,01 |
| 439 | 415008,53 | 2218192,46 |
| 440 | 414531,83 | 2218618,98 |
| 441 | 414253,86 | 2218958,24 |
| 442 | 413781,88 | 2220071,70 |
| 443 | 413548,24 | 2220857,68 |
| 444 | 413556,13 | 2221086,70 |
| 445 | 413585,77 | 2221145,16 |

| | | |
|-----|-----------|------------|
| 446 | 413573,66 | 2221178,46 |
| 447 | 413540,30 | 2221203,49 |
| 448 | 413500,11 | 2221204,23 |
| 449 | 413395,26 | 2221184,25 |
| 450 | 413276,68 | 2221168,02 |
| 451 | 413166,84 | 2221186,75 |
| 452 | 412967,81 | 2221257,01 |
| 453 | 412842,98 | 2221330,67 |
| 454 | 412789,31 | 2221415,58 |
| 455 | 412764,35 | 2221524,21 |
| 456 | 412773,09 | 2221644,08 |
| 457 | 412749,37 | 2221762,70 |
| 458 | 412735,26 | 2222033,10 |
| 459 | 412726,52 | 2222116,75 |
| 460 | 412676,59 | 2222194,17 |
| 461 | 412546,78 | 2222294,06 |
| 462 | 412363,29 | 2222422,67 |
| 463 | 412307,12 | 2222490,09 |
| 464 | 412230,80 | 2222574,75 |
| 465 | 411903,67 | 2223019,54 |
| 466 | 411349,88 | 2223819,29 |
| 467 | 411288,93 | 2223898,51 |
| 468 | 411117,79 | 2224046,34 |
| 469 | 410705,45 | 2224038,71 |
| 470 | 410491,76 | 2223924,71 |
| 471 | 410140,27 | 2223629,16 |
| 472 | 409992,61 | 2223455,98 |
| 473 | 409717,67 | 2223267,57 |
| 474 | 409302,81 | 2223065,23 |
| 475 | 409032,09 | 2222654,52 |

| | | |
|-----|-----------|------------|
| 476 | 408997,58 | 2222598,36 |
| 477 | 408991,22 | 2222592,51 |
| 478 | 408987,81 | 2222586,89 |
| 479 | 408748,73 | 2222422,16 |
| 480 | 408354,68 | 2222158,66 |
| 481 | 408188,81 | 2222138,13 |
| 482 | 408006,69 | 2222095,03 |
| 483 | 407952,20 | 2221913,36 |
| 484 | 408088,88 | 2221517,25 |
| 485 | 408318,39 | 2221139,19 |
| 486 | 409514,76 | 2219345,02 |
| 487 | 410287,24 | 2218110,93 |
| 488 | 410343,42 | 2218033,50 |
| 489 | 410400,12 | 2217923,97 |
| 490 | 410399,68 | 2217788,57 |
| 491 | 410423,57 | 2217684,15 |
| 492 | 410452,02 | 2217630,79 |
| 493 | 410524,52 | 2217577,98 |
| 494 | 410648,70 | 2217482,66 |
| 495 | 410737,39 | 2217412,94 |
| 496 | 410797,93 | 2217308,73 |
| 497 | 410850,72 | 2217177,06 |
| 498 | 410938,68 | 2217016,07 |
| 499 | 410991,41 | 2216974,86 |
| 500 | 411063,18 | 2216913,17 |
| 501 | 411075,80 | 2216871,13 |
| 502 | 411070,04 | 2216830,75 |
| 503 | 411034,33 | 2216733,05 |
| 504 | 410901,34 | 2216450,31 |
| 505 | 410798,89 | 2216225,52 |

| | | |
|-----|-----------|------------|
| 506 | 410720,06 | 2216019,12 |
| 507 | 410629,41 | 2215817,26 |
| 508 | 410551,26 | 2215636,92 |
| 509 | 410464,62 | 2215422,52 |
| 510 | 410319,98 | 2215137,26 |
| 511 | 410148,37 | 2214809,94 |
| 512 | 410023,15 | 2214550,82 |
| 513 | 409960,73 | 2214441,23 |
| 514 | 409863,59 | 2214247,99 |
| 515 | 409811,12 | 2214151,47 |
| 516 | 409765,32 | 2214030,06 |
| 517 | 409763,20 | 2214017,32 |
| 518 | 409767,44 | 2214009,32 |
| 519 | 409803,11 | 2213965,99 |
| 520 | 409852,56 | 2213914,45 |
| 521 | 409974,47 | 2213798,41 |
| 522 | 410032,81 | 2213738,52 |
| 523 | 410094,06 | 2213668,07 |
| 524 | 410126,47 | 2213640,57 |
| 525 | 410165,17 | 2213591,56 |
| 526 | 410179,99 | 2213549,84 |
| 527 | 410178,17 | 2213498,04 |
| 528 | 410188,18 | 2213468,03 |
| 529 | 410219,68 | 2213445,26 |
| 530 | 410288,00 | 2213409,98 |
| 531 | 410397,61 | 2213351,48 |
| 532 | 410511,66 | 2213260,71 |
| 533 | 410608,42 | 2213210,73 |
| 534 | 410821,87 | 2213093,50 |
| 535 | 411118,55 | 2212978,37 |

| | | |
|-----|-----------|------------|
| 536 | 411304,54 | 2212859,54 |
| 537 | 411395,88 | 2212801,34 |
| 538 | 411450,93 | 2212675,56 |
| 539 | 411512,50 | 2212546,26 |
| 540 | 411567,55 | 2212381,05 |
| 541 | 411640,75 | 2212312,84 |
| 542 | 411741,26 | 2212103,00 |
| 543 | 411878,79 | 2211811,22 |
| 544 | 411934,50 | 2211758,67 |
| 545 | 412055,48 | 2211763,45 |
| 546 | 412281,52 | 2211744,34 |
| 547 | 413124,75 | 2211621,10 |
| 548 | 413329,42 | 2211167,70 |
| 549 | 413401,77 | 2210942,71 |
| 550 | 413565,34 | 2210774,37 |
| 551 | 413889,92 | 2210603,33 |
| 552 | 414011,00 | 2210544,20 |
| 553 | 414064,38 | 2210492,71 |
| 554 | 414114,91 | 2210396,39 |
| 555 | 414266,55 | 2210303,33 |
| 556 | 414635,26 | 2210182,01 |
| 557 | 414913,20 | 2210009,06 |
| 558 | 415520,15 | 2209694,96 |
| 559 | 415780,19 | 2209487,15 |
| 560 | 415999,55 | 2209247,37 |
| 561 | 416111,97 | 2209026,58 |
| 562 | 416634,47 | 2207359,37 |
| 563 | 416688,20 | 2207252,73 |
| 564 | 416734,65 | 2207203,02 |
| 565 | 416807,58 | 2207164,11 |

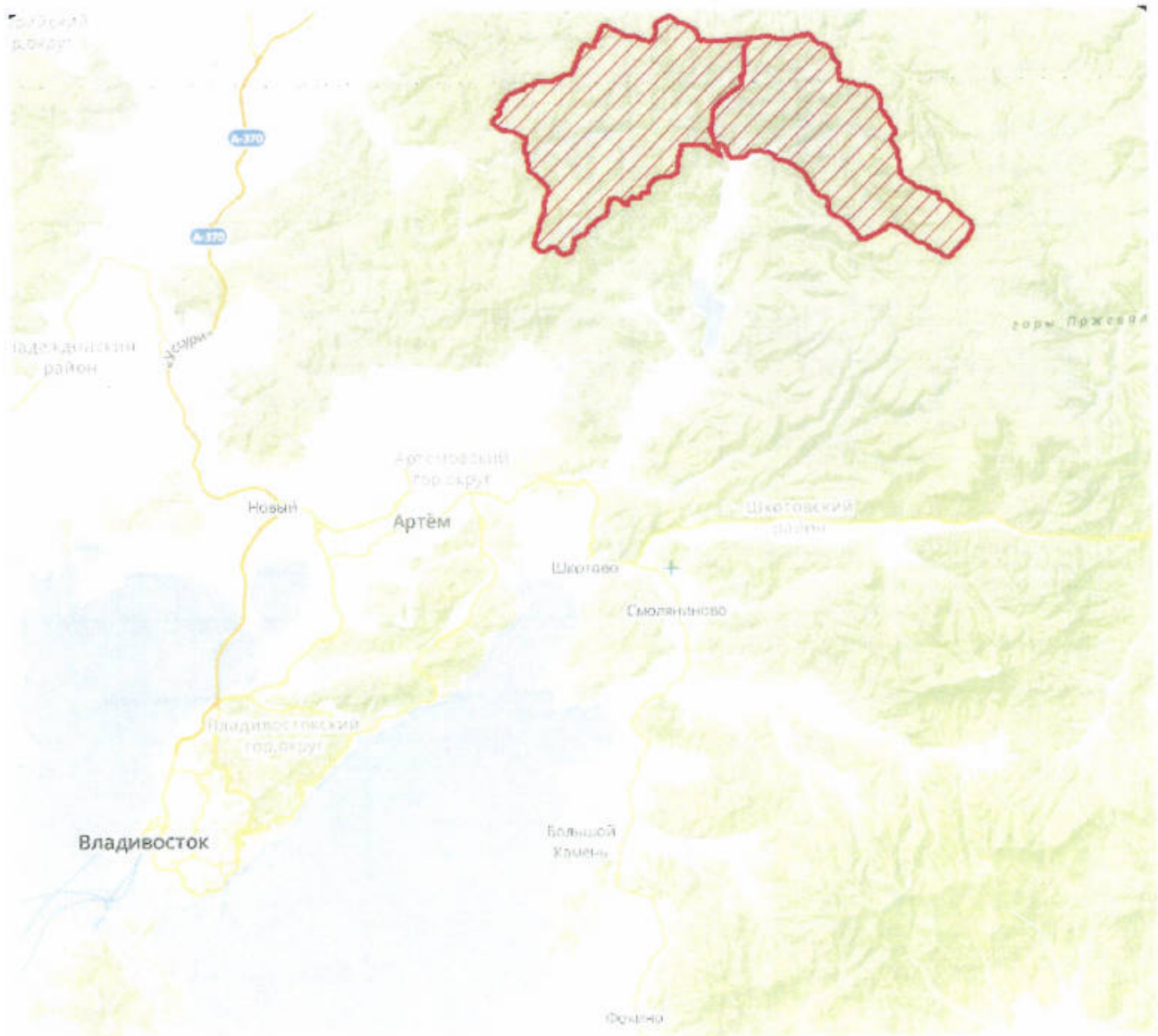
| | | |
|-----|-----------|------------|
| 566 | 416985,62 | 2207051,53 |
| 567 | 417123,91 | 2206997,49 |
| 568 | 417199,00 | 2206942,37 |
| 569 | 417243,11 | 2206858,93 |
| 570 | 417306,08 | 2206309,30 |
| 571 | 417326,56 | 2205962,37 |
| 572 | 417454,88 | 2205887,66 |
| 573 | 417547,16 | 2205805,94 |
| 574 | 417573,39 | 2205773,38 |
| 575 | 417573,63 | 2205725,11 |
| 576 | 417547,52 | 2205566,64 |
| 577 | 417510,00 | 2205449,70 |
| 578 | 417071,91 | 2204455,20 |
| 579 | 416911,43 | 2204060,15 |
| 580 | 416830,43 | 2203860,75 |
| 581 | 416820,34 | 2203693,60 |
| 582 | 416809,37 | 2203511,96 |
| 583 | 417004,66 | 2203249,09 |
| 584 | 417239,98 | 2203078,64 |
| 585 | 417996,65 | 2202736,34 |
| 586 | 417991,63 | 2202705,72 |
| 587 | 418217,70 | 2202595,37 |
| 588 | 418067,17 | 2201976,40 |
| 589 | 417864,13 | 2202083,24 |
| 590 | 417971,48 | 2201989,62 |
| 591 | 418105,64 | 2201947,58 |
| 592 | 418332,76 | 2201911,23 |
| 593 | 418457,19 | 2201879,62 |
| 594 | 418592,81 | 2201845,73 |
| 595 | 418747,68 | 2201772,26 |

| | | |
|-----|-----------|------------|
| 596 | 418899,29 | 2201711,29 |
| 597 | 419281,74 | 2201626,66 |
| 598 | 419490,30 | 2201585,21 |
| 599 | 419633,18 | 2201558,33 |
| 600 | 420056,88 | 2201737,58 |
| 601 | 420323,48 | 2201811,61 |
| 602 | 420646,74 | 2201848,83 |
| 603 | 420757,57 | 2201882,16 |
| 604 | 421002,87 | 2202037,28 |
| 605 | 421259,65 | 2202142,65 |
| 606 | 421368,54 | 2202195,21 |
| 607 | 421471,08 | 2202247,97 |
| 608 | 421588,76 | 2202296,49 |
| 609 | 421733,20 | 2202481,34 |
| 610 | 421851,59 | 2202655,04 |
| 611 | 422027,58 | 2202904,52 |
| 612 | 422260,94 | 2203189,67 |
| 613 | 422369,82 | 2203376,76 |
| 614 | 422397,07 | 2203470,73 |
| 615 | 422420,20 | 2203522,03 |
| 616 | 422475,83 | 2203606,29 |
| 617 | 422528,06 | 2203743,28 |
| 618 | 422581,86 | 2203836,91 |
| 619 | 422624,85 | 2203906,23 |
| 620 | 422754,52 | 2204021,94 |
| 621 | 422898,86 | 2204122,16 |
| 622 | 423044,67 | 2204276,53 |
| 623 | 423137,21 | 2204346,25 |
| 624 | 423235,69 | 2204405,76 |
| 625 | 423340,97 | 2204489,37 |

| | | |
|-----|-----------|------------|
| 626 | 423384,72 | 2204532,50 |
| 627 | 423460,40 | 2204562,69 |
| 628 | 423500,95 | 2204588,17 |
| 629 | 423609,59 | 2204632,09 |
| 630 | 423670,41 | 2204648,95 |
| 631 | 423819,63 | 2204670,89 |
| 632 | 423963,86 | 2204696,42 |
| 633 | 424132,45 | 2204675,05 |
| 634 | 424458,05 | 2204650,10 |
| 635 | 424751,90 | 2204625,67 |
| 636 | 425312,50 | 2204607,92 |
| 637 | 425970,03 | 2204549,92 |

Приложение N 2
к Положению о государственном
природном заповеднике "Уссурийский"
им. В.Л. Комарова, утвержденному
приказом Минприроды России
от 1 июля 2021 г. N 459

КАРТА-СХЕМА
ГРАНИЦ ТЕРРИТОРИИ ГОСУДАРСТВЕННОГО ПРИРОДНОГО
ЗАПОВЕДНИКА "УССУРИЙСКИЙ" ИМ. В.Л. КОМАРОВА



Граница территории государственного
природного заповедника "Уссурийский" им. В.Л.
Комарова

Приложение N 3
к Положению о государственном
природном заповеднике "Уссурийский"
им. В.Л. Комарова, утвержденному
приказом Минприроды России
от 1 июля 2021 г. N 459

**ПЕРЕЧЕНЬ
УЧАСТКОВ ТЕРРИТОРИИ ГОСУДАРСТВЕННОГО ПРИРОДНОГО ЗАПОВЕДНИКА
"УССУРИЙСКИЙ" ИМ. В.Л. КОМАРОВА, НА КОТОРЫХ ДОПУСКАЕТСЯ
ЧАСТИЧНОЕ ХОЗЯЙСТВЕННОЕ ИСПОЛЬЗОВАНИЕ В ЦЕЛЯХ ОБЕСПЕЧЕНИЯ
ЕГО ФУНКЦИОНИРОВАНИЯ**

**Раздел 1. Размещение объектов инфраструктуры, необходимых
для обеспечения функционирования Учреждения (служебные**

здания со вспомогательными сооружениями, кордоны, научные стационары, музеи природы и информационно-просветительские центры, в том числе с экспозицией под открытым небом), и виды их разрешенного использования

| Виды разрешенного использования земельных участков | |
|--|--|
| Основные виды разрешенного использования земельных участков | Обеспечение научной деятельности (код 3.9) |
| | Деятельность по особой охране и изучению природы (код 9.0) |
| | Охрана природных территорий (код 9.1) |
| | Водные объекты (код 11.0) |
| Вспомогательные виды разрешенного использования земельных участков | Передвижное жилье (код 2.4) |
| | Природно-познавательный туризм (код 5.2) |
| | Благоустройство территории (код 12.0.2) |

| Наименование объекта | Местоположение | | | Площадь, га |
|---|------------------------|---------|-------|-------------|
| | Участковое лесничество | Квартал | Выдел | |
| Кордон Суворовский (Пейшула) со вспомогательными объектами | Суворовское | 703 | 2 | 1 |
| Кордон Аникин со вспомогательными объектами | | 571 | 6 | 1 |
| Домик В.Л. Комарова (здание-павильон им. В.Л. Комарова N 6) | Комаровское | 221 | 12 | 0,0025 |
| Проектируемый кордон со вспомогательными объектами | | 154 | 11 | 1 |

Раздел 2. Участки, выделенные для заготовки древесины в порядке проведения санитарно-оздоровительных и иных мероприятий по охране лесов в соответствии с лесохозяйственным регламентом лесничества и проектом освоения лесов, и виды их разрешенного использования

| Виды разрешенного использования земельных участков | |
|---|--|
| Основные виды разрешенного использования земельных участков | Деятельность по особой охране и изучению природы (код 9.0) |
| | Охрана природных территорий (код 9.1) |
| Вспомогательный вид разрешенного использования земельных участков | Заготовка древесины (код 10.1) |

| Местоположение |
|----------------|
| |

| Участковое лесничество | Квартал | Выдел |
|------------------------|---------|---------|
| Суворовское | 571 | 2, 7, 8 |
| | 581 | 3, 7, 8 |
| | 703 | 10, 13 |

Раздел 3. Участки, выделенные для размещения объектов лесной инфраструктуры, и виды их разрешенного использования

| Виды разрешенного использования земельных участков | |
|---|--|
| Основные виды разрешенного использования земельных участков | Деятельность по особой охране и изучению природы (код 9.0) |
| | Охрана природных территорий (код 9.1) |

| Наименование объекта | Местоположение | |
|----------------------|------------------------|---|
| | Участковое лесничество | Квартал |
| Лесные дороги | Суворовское | 112, 122, 703, 1191, 1201, 1221, 1241, 1251 |
| | Комаровское | 221, 222, 241, 242, 261 - 264, 271, 272, 281, 282 |

Раздел 4. Участки, выделенные для любительского рыболовства, осуществляемого работниками Учреждения для личного потребления (без права продажи), и виды их разрешенного использования

| Виды разрешенного использования земельных участков | |
|---|--|
| Основные виды разрешенного использования земельных участков | Деятельность по особой охране и изучению природы (код 9.0) |
| | Охрана природных территорий (код 9.1) |
| | Водные объекты (код 11.0) |

| Местоположение | | |
|------------------------|---------|-------------------|
| Участковое лесничество | Квартал | Выдел |
| Суворовское | 322 | 2, 11, 12 |
| | 561 | 1, 2, 8, 12, 13 |
| | 571 | 9, 11, 12, 19, 23 |

| | | |
|-------------|------|--------------------------------|
| | 703 | 2 - 5, 10, 17, 18, 20, 23 - 27 |
| | 1131 | 1 - 4 |
| | 1141 | 1, 4 |
| | 1191 | 14 - 17 |
| Комаровское | 292 | 2, 4, 5 |
| | 155 | 17, 18 |
| | 281 | 18 |
| | 291 | 5, 6, 7 |

**Раздел 5. Участки, выделенные для организации и обустройства
экскурсионных экологических троп и маршрутов,
и виды их разрешенного использования**

| Виды разрешенного использования земельных участков | |
|--|--|
| Основные виды разрешенного использования земельных участков | Природно-познавательный туризм (код 5.2) |
| | Деятельность по особой охране и изучению природы (код 9.0) |
| | Охрана природных территорий (код 9.1) |
| Вспомогательные виды разрешенного использования земельных участков | Туристическое обслуживание (код 5.2.1) |
| | Благоустройство территории (код 12.0.2) |

| N п/п | Наименование троп, маршрутов | Местоположение | | |
|-------|--|------------------------|---------|-------------------------------|
| | | Участковое лесничество | Квартал | Выдел |
| 1 | Экологическая тропа к пещере "Спящая красавица" | Суворовское | 702 | 11, 12, 17 |
| | | | 703 | 2 - 5, 9, 10 |
| 2 | Экологическая тропа "Проектируемый кордон - Домик В.Л. Комарова" | Комаровское | 154 | 1 - 5, 9, 11 |
| | | | 155 | 1, 2, 3, 6, 7, 11, 13, 15, 16 |
| | | | 164 | 9, 11 |
| | | | 172 | 13 |
| | | | 221 | 1, 2, 12 |
| | | | 281 | 1, 2, 4, 5 |
| 3 | Экологическая тропа | Суворовское | 111 | 11, 13, 14 |

| | | | | |
|---|--|-------------|-----|--------------------|
| | "Кордон Аникин - Кордон Суворовский (Пейшула)" | | 112 | 4, 5, 6, 10, 11 |
| | | | 562 | 21 |
| | | | 571 | 6, 8, 18 |
| | | | 642 | 2, 3, 4, 11 |
| | | | 561 | 1, 8, 11, 12 |
| | | | 652 | 8, 9 |
| | | | 701 | 14, 15 |
| | | | 703 | 2, 3 |
| 4 | Экологическая тропа "Кордон Аникин - Домик В.Л. Комарова" | Суворовское | 571 | 6, 8, 18 |
| | | | 111 | 11, 13, 14 |
| | | | 112 | 2, 3, 8, 9 |
| | | | 122 | 12, 13, 14, 20, 21 |
| | | Комаровское | 191 | 14 - 19 |
| | | | 192 | 10, 11, 12 |
| | | | 204 | 13, 14 |
| | | | 205 | 6, 7, 8, 10, 11 |
| | | | 213 | 13, 16, 19, 20 |
| | | | 214 | 17, 19, 24, 25, 27 |
| | | | 221 | 1 - 6, 12 |
| | | | 222 | 1 - 5 |
| | | | 261 | 1, 2, 3, 5 |
| | | | 262 | 1, 2, 3 |

**Раздел 6. Участки, выделенные для сбора грибов, орехов, ягод
работниками Учреждения для личного потребления
(без права продажи), и виды их разрешенного использования**

| Виды разрешенного использования земельных участков | |
|---|--|
| Основные виды разрешенного использования земельных участков | Деятельность по особой охране и изучению природы (код 9.0) |
| | Охрана природных территорий (код 9.1) |
| Вспомогательный вид разрешенного использования земельных участков | Заготовка лесных ресурсов (код 10.3) |

| Местоположение | | |
|------------------------|---------|----------------------------|
| Участковое лесничество | Квартал | Выдел |
| Суворовское | 703 | 4, 5, 7, 8, 15, 33 |
| | 571 | 4, 14 - 17, 20, 21, 24, 25 |
| Комаровское | 154 | 1 - 6, 8 |

Раздел 7. Участки, выделенные для осуществления деятельности по разведению и реинтродукции дальневосточного леопарда, и виды их разрешенного использования

| Виды разрешенного использования земельных участков | |
|--|---|
| Основные виды разрешенного использования земельных участков | Обеспечение научной деятельности (код 3.9) |
| | Деятельность по особой охране и изучению природы (код 9.0) |
| | Охрана природных территорий (код 9.1) |
| Вспомогательные виды разрешенного использования земельных участков | Сохранение и репродукция редких и (или) находящихся под угрозой исчезновения видов животных (код 9.1.1) |
| | Благоустройство территории (код 12.0.2) |

| Наименование объекта | Местоположение | | | Площадь, га |
|---|------------------------|---|------------|-------------|
| | Участковое лесничество | Квартал | Выдел | |
| Вольерный комплекс с сопутствующей инфраструктурой для передержки, лечения, реабилитации и подготовки к выпуску дальневосточных леопардов | Комаровское | 151, 152, 153, 155, 161, 163 | все выделы | 590 |