

Постановление Правительства Калужской области от 11 апреля 2017 г. N 202 "Об объявлении Милятинского водохранилища особо охраняемой природной территорией регионального значения - памятником природы"

Постановление Правительства Калужской области от 11 апреля 2017 г. N 202 "Об объявлении Милятинского водохранилища особо охраняемой природной территорией регионального значения - памятником природы"

В соответствии с **Федеральным законом "Об особо охраняемых природных территориях"**, Законами Калужской области **"О регулировании отдельных правоотношений, связанных с охраной окружающей среды, на территории Калужской области"** и **"О нормативных правовых актах органов государственной власти Калужской области"**, постановлением Губернатора Калужской области от 24.10.2011 N 403 "О проведении мероприятий по сохранению природных объектов Калужской области", приказом министерства природных ресурсов, экологии и благоустройства Калужской области от 02.04.2013 N 115-13 "Об утверждении заключения экспертной комиссии государственной экологической экспертизы" в целях сохранения уникального, невосполнимого, ценного в экологическом, научном, культурном и эстетическом отношении природного комплекса Правительство Калужской области постановляет:

1. Объявить Милятинское водохранилище особо охраняемой природной территорией регионального значения - памятником природы.

2. Утвердить границы особо охраняемой природной территории регионального значения - памятника природы "Милятинское водохранилище" (**приложение N 1**).

3. Определить режим особой охраны особо охраняемой природной территории регионального значения - памятника природы "Милятинское водохранилище" (**приложение N 2**).

4. Министерству природных ресурсов и экологии Калужской области:

4.1. Оформить охранное обязательство и паспорт особо охраняемой природной территории регионального значения - памятника природы "Милятинское водохранилище".

4.2. Обеспечить внесение в Единый государственный реестр недвижимости сведений о границах особо охраняемой природной территории регионального значения - памятника природы "Милятинское водохранилище".

5. Настоящее постановление вступает в силу через десять дней после его **официального опубликования**.

Губернатор Калужской области

А.Д. Артамонов

**Приложение N 1
к постановлению
Правительства
Калужской области
от 11.04.2017 N 202**

**Границы
особо охраняемой природной территории регионального значения - памятника природы
"Милятинское водохранилище"**

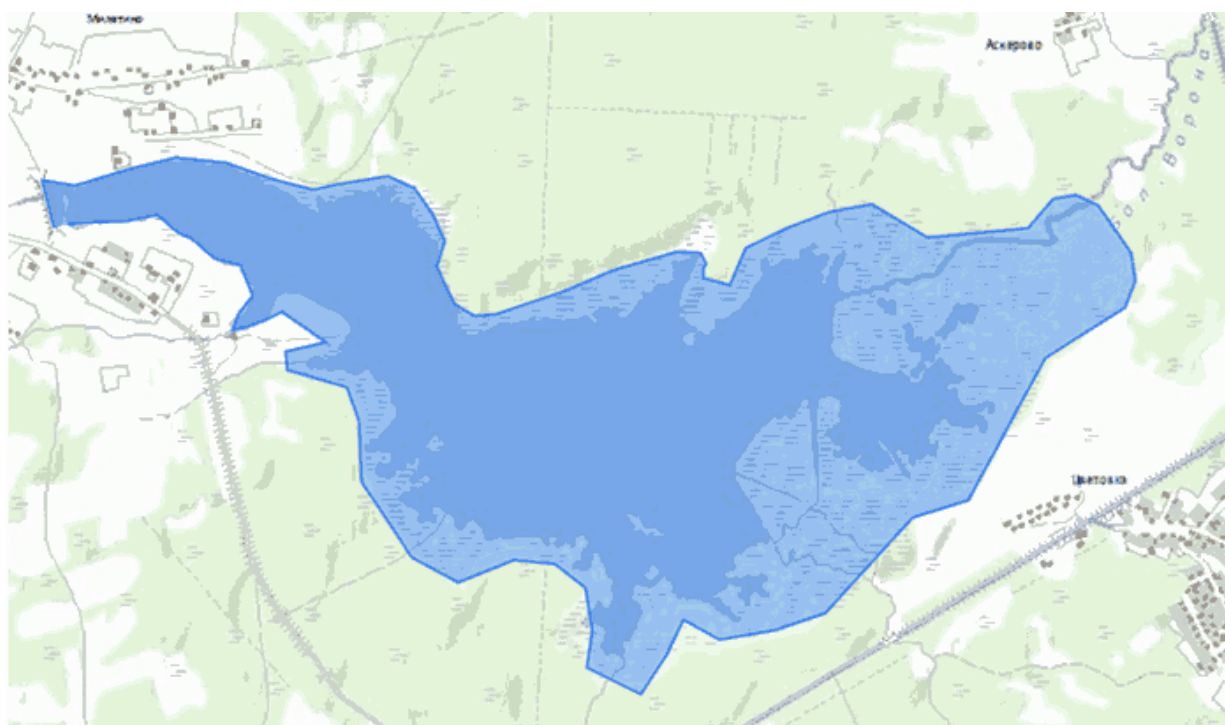
Особо охраняемая природная территория регионального значения - памятник природы "Милятинское водохранилище" расположена на реке Большая Ворона к востоку от с. Милятино Барятинского района Калужской области.

Граница особо охраняемой природной территории регионального значения - памятника

природы "Милятинское водохранилище" начинается от точки N 54°029'33,04" E 34°020'21,54" и проходит по границе населенного пункта с. Милятино в восточном направлении до точки N 54°029'34,12" E 34°021'9,74". Далее по границе лесного массива идет на восток через точки N 54°029'34,83" E 34°021'43,23", N 54°029'22,24" E 34°022'50,72", N 54°029'30,52" E 34°023'39,72", N 54°029'25,19" E 34°023'48,62", N 54°029'26,78" E 34°024'13,09" в точку N 54°029'29,51" E 34°024'16,55". Далее поворачивает на юго-восток, пересекает реку Большая Ворона и проходит по лесу через точки N 54°029'29,01" E 34°024'24,22", N 54°029'24,4" E 34°024'29,78", N 54°029'12,6" E 34°024'30,27". Далее идет в юго-западном, западном и северо-западном направлениях по границе лесного массива через точки N 54°029'9,79" E 34°024'17,67", N 54°028'52,09" E 34°023'58,51", N 54°028'50,94" E 34°023'44,54", N 54°028'35,03" E 34°023'21,18" в точку N 54°029'7,76" E 34°021'19,26". Далее проходит по лугу через точки N 54°029'10,1" E 34°021'19,75", N 54°029'13,05" E 34°021'27,85", N 54°029'16,07" E 34°021'15,11" и по границе населенного пункта с. Милятино возвращается в исходную точку N 54°029'33,04" E 34°020'21,54".

Границы особо охраняемой природной территории регионального значения - памятника природы "Милятинское водохранилище" отображены на [карте-схеме](#) границ особо охраняемой природной территории регионального значения - памятника природы "Милятинское водохранилище".

Карта-схема границ особо охраняемой природной территории регионального значения - памятника природы "Милятинское водохранилище"



— Границы особо охраняемой природной территории регионального значения – памятника природы «Милятинское водохранилище»

Приложение N 2
к постановлению
Правительства
Калужской области

**Режим
особой охраны особо охраняемой природной территории регионального значения -
памятника природы "Милятинское водохранилище"**

1. На территории, на которой находится особо охраняемая природная территория регионального значения - памятник природы "Милятинское водохранилище", запрещается всякая деятельность, влекущая за собой нарушение сохранности памятника природы, в том числе:

1.1. Строительство зданий, сооружений и иных объектов, дорог и трубопроводов, линий электропередачи и прочих коммуникаций, не связанное с обеспечением функционирования памятника природы.

1.2. Нарушение почвенного покрова, производство земляных работ, за исключением проведения мероприятий по сохранению и восстановлению памятника природы.

1.3. Проведение геологоразведочных работ, поиск и добыча полезных ископаемых.

1.4. Деятельность, влекущая за собой изменение гидрологического режима.

1.5. Загрязнение и засорение поверхностных и подземных вод, сброс сточных вод.

1.6. Применение удобрений и ядохимикатов.

1.7. Рубка древесной и кустарниковой растительности, нарушение растительного покрова, за исключением проведения научных исследований и мероприятий по сохранению и восстановлению памятника природы.

1.8. Уничтожение редких и находящихся под угрозой исчезновения объектов растительного и животного мира, занесенных в Международную Красную книгу, Красную книгу Российской Федерации и (или) Красную книгу Калужской области, а также действия, которые могут привести к гибели, снижению численности, сокращению ареала распространения или нарушению среды их обитания (произрастания).

1.9. Сброс отходов производства и потребления вне специально отведенных для этого мест, складирование, размещение, захоронение всех видов отходов, материалов, грунтов, снега.

1.10. Движение и стоянка моторных лодок, гидроциклов и иных водных моторных транспортных средств, за исключением специальных транспортных средств и транспортных средств, используемых в целях охраны и изучения территории памятника природы.

1.11. Повреждение ограждений, информационных знаков, стендов, указателей и других объектов инфраструктуры памятника природы.

2. Режим особой охраны особо охраняемой природной территории регионального значения - памятника природы "Милятинское водохранилище" устанавливается бессрочно.

3. На особо охраняемой природной территории регионального значения - памятнике природы "Милятинское водохранилище" допускается по согласованию с министерством природных ресурсов и экологии Калужской области:

3.1. Проведение противопожарных, санитарно-оздоровительных и иных профилактических мероприятий, необходимых для обеспечения противопожарной безопасности и поддержания санитарных свойств территории памятника природы.

3.2. Использование биологических мер борьбы с вредителями леса.

3.3. Проведение научных исследований, включая экологический мониторинг.

3.4. Организация эколого-просветительских мероприятий (проведение учебно-познавательных экскурсий, организация и обустройство экологических учебных троп).