

**ПРАВИТЕЛЬСТВО КАЛУЖСКОЙ ОБЛАСТИ****ПОСТАНОВЛЕНИЕ**

от 14 апреля 2020 г. N 304

**О ВНЕСЕНИИ ИЗМЕНЕНИЯ В ПОСТАНОВЛЕНИЕ ПРАВИТЕЛЬСТВА КАЛУЖСКОЙ  
ОБЛАСТИ ОТ 13.05.2016 N 287 "О РЕОРГАНИЗАЦИИ ОСОБО  
ОХРАНЯЕМОЙ ПРИРОДНОЙ ТЕРРИТОРИИ РЕГИОНАЛЬНОГО  
ЗНАЧЕНИЯ - ПАМЯТНИКА ПРИРОДЫ "ЕЛОВО-ШИРОКОЛИСТВЕННЫЙ БОР"**

В соответствии с частью 5 статьи 26 Федерального закона "О внесении изменений в Градостроительный кодекс Российской Федерации и отдельные законодательные акты Российской Федерации", частью 12 статьи 2 Федерального закона "Об особо охраняемых природных территориях", Законом Калужской области "О регулировании отдельных правоотношений, связанных с охраной окружающей среды, на территории Калужской области" и Законом Калужской области "О нормативных правовых актах органов государственной власти Калужской области" Правительство Калужской области

**ПОСТАНОВЛЯЕТ:**

1. Внести изменение в постановление Правительства Калужской области от 13.05.2016 N 287 "О реорганизации особо охраняемой природной территории регионального значения - памятника природы "Елово-широколиственный бор" (далее - постановление), изложив приложение N 1 "Границы особо охраняемой природной территории регионального значения - памятника природы "Елово-широколиственный бор" к постановлению в новой редакции согласно приложению к настоящему Постановлению.

2. Настоящее Постановление вступает в силу через десять дней после его официального опубликования.

Временно исполняющий обязанности  
Губернатора Калужской области  
В.В.Шапша

Приложение  
к Постановлению  
Правительства Калужской области  
от 14 апреля 2020 г. N 304

Приложение N 1  
к Постановлению  
Правительства Калужской области  
от 13 мая 2016 г. N 287

**СВЕДЕНИЯ****О ГРАНИЦАХ ОСОБО ОХРАНЯЕМОЙ ПРИРОДНОЙ ТЕРРИТОРИИ  
РЕГИОНАЛЬНОГО ЗНАЧЕНИЯ - ПАМЯТНИКА ПРИРОДЫ  
"ЕЛОВО-ШИРОКОЛИСТВЕННЫЙ БОР"**

**Описание местоположения границ особо охраняемой природной  
территории регионального значения - памятника природы  
"Елово-широколиственный бор"**

**Раздел 1**

Сведения об особо охраняемой природной территории регионального значения - памятнике природы "Елово-широколиственный бор" (далее - объект)

№ п/п	Характеристики объекта	Описание характеристик
1	2	3
1	Местоположение объекта	Калужская область, Жиздринский район, г. Жиздра
2	Площадь объекта +/- величина погрешности определения площади (Р +/- Дельта Р)	1650000 м <sup>2</sup> ± 450000
3	Иные характеристики объекта	Кластерность - 1

## Раздел 2

Сведения о местоположении границ объекта

1. Система координат СК кадастрового округа

2. Сведения о характерных точках границ объекта

Обозначение характерных точек границ	Координаты, м		Метод определения координат характерной точки	Средняя квадратическая погрешность положения характерной точки (Mt), м	Описание обозначения точки на местности (при наличии)
	X	Y			
1	2	3	4	5	6
1	345362.90	1203316.54	картометрически	1	-
2	345315.18	1203315.34	картометрически	1	-
3	345268.77	1203279.53	картометрически	1	-
4	345257.97	1203278.60	картометрически	1	-
5	345238.84	1203288.63	картометрически	1	-
6	345217.70	1203288.48	картометрически	1	-
7	345188.54	1203271.97	картометрически	1	-

8	345140.0 9	1203257. 93	картометрически й	1	-
9	345118.7 9	1203247. 90	картометрически й	1	-
10	345107.2 2	1203231. 70	картометрически й	1	-
11	345108.6 1	1203198. 37	картометрически й	1	-
12	345102.2 8	1203184. 64	картометрически й	1	-
13	345083.3 1	1203177. 23	картометрически й	1	-
14	345033.7 8	1203182. 01	картометрически й	1	-
15	345011.5 6	1203174. 61	картометрически й	1	-
16	345000.4 5	1203161. 03	картометрически й	1	-
17	344991.1 9	1203157. 02	картометрически й	1	-
18	344971.9 8	1203160. 26	картометрически й	1	-
19	344884.6 9	1203159. 29	картометрически й	1	-
20	344856.1 5	1203140. 47	картометрически й	1	-
21	344855.3 7	1203127. 20	картометрически й	1	-
22	344866.1 1	1203115. 00	картометрически й	1	-
23	344887.3 1	1203105. 75	картометрически й	1	-
24	344889.3 2	1203100. 20	картометрически й	1	-
25	344883.3 1	1203096. 96	картометрически й	1	-
26	344794.2	1203095.	картометрически	1	-

	7	57	й		
27	344773.9 1	1203074. 12	картометрически й	1	-
28	344775.7 6	1203040. 02	картометрически й	1	-
29	344758.4 8	1203016. 26	картометрически й	1	-
30	344757.8 6	1203002. 84	картометрически й	1	-
31	344781.6 2	1202981. 85	картометрически й	1	-
32	344783.0 4	1202974. 01	картометрически й	1	-
33	344769.5 9	1202964. 26	картометрически й	1	-
34	344740.7 4	1202960. 50	картометрически й	1	-
35	344730.7 6	1202954. 84	картометрически й	1	-
36	344718.1 6	1202897. 96	картометрически й	1	-
37	344691.5 5	1202841. 79	картометрически й	1	-
38	344673.5 8	1202826. 83	картометрически й	1	-
39	344683.4 2	1202812. 13	картометрически й	1	-
40	344629.5 6	1202761. 80	картометрически й	1	-
41	344674.0 9	1202680. 35	картометрически й	1	-
42	344634.2 7	1202658. 44	картометрически й	1	-
43	344619.4 3	1202627. 84	картометрически й	1	-
44	344590.9 1	1202609. 60	картометрически й	1	-

45	344333.1 4	1202334. 67	картометрически й	1	-
46	344043.9 3	1202134. 01	картометрически й	1	-
47	344031.5 5	1202108. 75	картометрически й	1	-
48	344023.1 3	1202103. 30	картометрически й	1	-
49	344000.3 4	1202105. 28	картометрически й	1	-
50	343994.3 9	1202100. 82	картометрически й	1	-
51	343983.4 9	1202082. 98	картометрически й	1	-
52	343973.4 3	1202045. 80	картометрически й	1	-
53	343968.2 4	1202042. 86	картометрически й	1	-
54	343978.0 7	1201876. 00	картометрически й	1	-
55	343986.0 4	1201876. 58	картометрически й	1	-
56	344018.8 7	1201878. 91	картометрически й	1	-
57	344124.1 7	1201361. 95	картометрически й	1	-
58	344165.7 4	1201375. 09	картометрически й	1	-
59	344192.5 7	1201334. 50	картометрически й	1	-
60	344274.7 1	1201345. 20	картометрически й	1	-
61	344285.0 5	1201255. 54	картометрически й	1	-
62	344402.4 5	1201249. 99	картометрически й	1	-
63	344459.4	1201302.	картометрически й	1	-

	2	28			
64	344478.5 7	1201317. 03	картометрически й	1	-
65	344527.3 8	1201354. 97	картометрически й	1	-
66	344583.8 9	1201354. 24	картометрически й	1	-
67	344593.1 8	1201431. 28	картометрически й	1	-
68	344569.5 4	1201524. 93	картометрически й	1	-
69	344691.6 1	1201554. 34	картометрически й	1	-
70	344716.8 5	1201530. 52	картометрически й	1	-
71	344765.2 6	1201536. 81	картометрически й	1	-
72	344881.8 1	1201731. 57	картометрически й	1	-
73	344927.4 0	1201795. 73	картометрически й	1	-
74	345002.7 7	1201812. 84	картометрически й	1	-
75	344996.8 2	1201800. 54	картометрически й	1	-
76	344988.8 4	1201780. 34	картометрически й	1	-
77	344981.5 9	1201762. 90	картометрически й	1	-
78	344973.2 9	1201743. 90	картометрически й	1	-
79	344967.8 3	1201726. 24	картометрически й	1	-
80	344963.5 8	1201708. 45	картометрически й	1	-
81	344961.2 9	1201680. 43	картометрически й	1	-

82	344989.2 0	1201666. 05	картометрически й	1	-
83	345008.8 3	1201692. 75	картометрически й	1	-
84	345033.6 6	1201704. 51	картометрически й	1	-
85	345048.6 9	1201733. 26	картометрически й	1	-
86	345071.2 5	1201763. 32	картометрически й	1	-
87	345084.7 8	1201832. 25	картометрически й	1	-
88	345104.1 3	1201883. 00	картометрически й	1	-
89	345140.4 4	1201964. 69	картометрически й	1	-
90	345153.8 9	1201999. 20	картометрически й	1	-
91	345140.8 2	1202013. 58	картометрически й	1	-
92	345142.7 8	1202022. 07	картометрически й	1	-
93	345154.5 4	1202025. 99	картометрически й	1	-
94	345158.4 6	1202037. 76	картометрически й	1	-
95	345158.4 6	1202053. 44	картометрически й	1	-
96	345149.5 2	1202072. 10	картометрически й	1	-
97	345166.1 6	1202128. 08	картометрически й	1	-
98	345187.8 7	1202156. 02	картометрически й	1	-
99	345202.8 9	1202152. 76	картометрически й	1	-
100	345212.7	1202116.	картометрически й	1	-

	0	82			
101	345226.4 2	1202129. 89	картометрически й	1	-
102	345241.4 5	1202180. 20	картометрически й	1	-
103	345267.5 8	1202209. 60	картометрически й	1	-
104	345270.0 1	1202224. 71	картометрически й	1	-
105	345260.2 8	1202225. 55	картометрически й	1	-
106	345258.1 7	1202206. 94	картометрически й	1	-
107	345247.1 7	1202212. 02	картометрически й	1	-
108	345235.7 5	1202235. 49	картометрически й	1	-
109	345243.7 9	1202277. 15	картометрически й	1	-
110	345273.8 1	1202377. 37	картометрически й	1	-
111	345321.6 0	1202533. 00	картометрически й	1	-
112	345330.9 6	1202617. 99	картометрически й	1	-
113	345365.8 5	1202678. 74	картометрически й	1	-
114	345398.9 9	1202726. 26	картометрически й	1	-
115	345423.1 0	1202773. 63	картометрически й	1	-
116	345455.1 1	1202843. 41	картометрически й	1	-
117	345505.1 4	1202903. 88	картометрически й	1	-
118	345529.6 7	1202931. 37	картометрически й	1	-



119	345566.4 6	1202943. 64	картометрически й	1	-
120	345621.8 6	1202949. 13	картометрически й	1	-
121	345657.8 2	1202938. 94	картометрически й	1	-
122	345679.3 8	1202932. 22	картометрически й	1	-
123	345696.2 9	1202935. 18	картометрически й	1	-
124	345726.3 2	1202997. 77	картометрически й	1	-
125	345725.9 0	1203040. 90	картометрически й	1	-
126	345706.8 6	1203090. 38	картометрически й	1	-
127	345577.4 6	1203189. 34	картометрически й	1	-
128	345445.5 1	1203320. 44	картометрически й	1	-
129	345426.9 8	1203309. 54	картометрически й	1	-
130	345417.0 5	1203308. 21	картометрически й	1	-
131	345395.3 5	1203299. 06	картометрически й	1	-
132	345384.6 2	1203298. 56	картометрически й	1	-
133	345372.2 9	1203299. 74	картометрически й	1	-
134	345364.8 5	1203302. 29	картометрически й	1	-
1	345362.9 0	1203316. 54	картометрически й	1	-

### 3. Сведения о характерных точках части (частей) границы объекта

Обозначени е	Координаты, м		Метод определения	Средняя квадратическ	Описание обозначени
	X	Y			

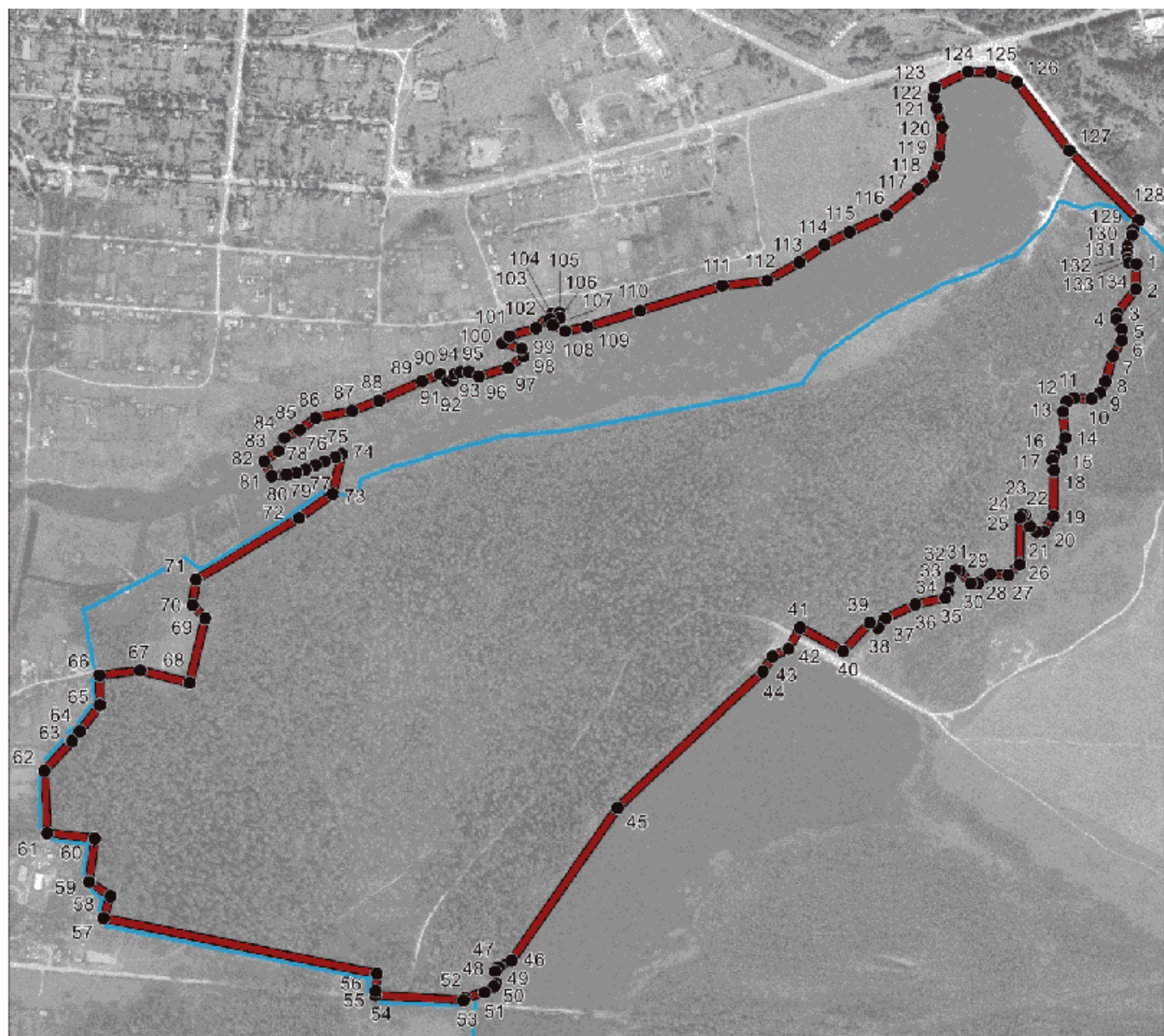
характерных точек части границы			координат характерной точки	ая погрешность положения характерной точки (Mt), м	я точки на местности (при наличии)
1	2	3	4	5	6
-	-	-	-	-	-

### Раздел 3

Сведения о местоположении измененных (уточненных) границ объекта							
1. Система координат -							
2. Сведения о характерных точках границ объекта							
Обозначение характерных точек границ	Существующие координаты, м		Измененные (уточненные) координаты, м		Метод определения координат характерной точки	Средняя квадратическая погрешность положения характерной точки (Mt), м	Описание обозначения точки на местности (при наличии)
	X	Y	X	Y			
1	2	3	4	5	6	7	8
-	-	-	-	-	-	-	-
3. Сведения о характерных точках части (частей) границы объекта							
-	-	-	-	-	-	-	-




### Раздел 4

План границ объекта							



Масштаб 1:10 000

**Используемые условные знаки и обозначения:**

-  граница особо охраняемой природной территории
-  1 характерные точки границы
-  граница г. Жиздра