

ПРАВИТЕЛЬСТВО КАЛУЖСКОЙ ОБЛАСТИ**ПОСТАНОВЛЕНИЕ**

от 28 января 2020 г. N 46

**О ВНЕСЕНИИ ИЗМЕНЕНИЯ В ПОСТАНОВЛЕНИЕ ПРАВИТЕЛЬСТВА КАЛУЖСКОЙ
ОБЛАСТИ ОТ 29.06.2015 N 350 "ОБ ОСОБО ОХРАНЯЕМОЙ ПРИРОДНОЙ
ТЕРРИТОРИИ РЕГИОНАЛЬНОГО ЗНАЧЕНИЯ - ПАМЯТНИКЕ ПРИРОДЫ
"КАРСТОВОЕ ОЗЕРО "БЕЗДОННОЕ"**

В соответствии с частью 5 статьи 26 Федерального закона "О внесении изменений в Градостроительный кодекс Российской Федерации и отдельные законодательные акты Российской Федерации", частью 12 статьи 2 Федерального закона "Об особо охраняемых природных территориях", Законом Калужской области "О регулировании отдельных правоотношений, связанных с охраной окружающей среды, на территории Калужской области" и Законом Калужской области "О нормативных правовых актах органов государственной власти Калужской области" Правительство Калужской области

ПОСТАНОВЛЯЕТ:

1. Внести изменение в постановление Правительства Калужской области от 29.06.2015 N 350 "Об особо охраняемой природной территории регионального значения - памятнике природы "Карстовое озеро "Бездонное" (далее - постановление), изложив приложение N 1 "Границы особо охраняемой природной территории регионального значения - памятника природы "Карстовое озеро "Бездонное" к постановлению в новой редакции согласно приложению к настоящему Постановлению.

2. Настоящее Постановление вступает в силу через десять дней после его официального опубликования.

Губернатор Калужской области
А.Д.Артамонов

Приложение
к Постановлению
Правительства Калужской области
от 28 января 2020 г. N 46

Приложение N 1
к Постановлению
Правительства Калужской области
от 29 июня 2015 г. N 350

СВЕДЕНИЯ**О ГРАНИЦАХ ОСОБО ОХРАНЯЕМОЙ ПРИРОДНОЙ ТЕРРИТОРИИ
РЕГИОНАЛЬНОГО ЗНАЧЕНИЯ - ПАМЯТНИКА ПРИРОДЫ "КАРСТОВОЕ ОЗЕРО
"БЕЗДОННОЕ"**

Описание местоположения границ особо охраняемой природной
территории регионального значения - памятника природы
"Карстовое озеро "Бездонное"

Раздел 1

Сведения об особо охраняемой природной территории регионального значения - памятнике природы "Карстовое озеро "Бездонное" (далее - объект)		
№ п/п	Характеристики объекта	Описание характеристик
1	2	3
1	Местоположение объекта	Калужская область, Жиздринский район, дер. Озерская
2	Площадь объекта +/- величина погрешности определения площади (Р +/- Дельта Р)	228000 м ² ± 1671
3	Иные характеристики объекта	Кластерность - 1

Раздел 2

Сведения о местоположении границ объекта					
1. Система координат СК кадастрового округа					
2. Сведения о характерных точках границ объекта					
Обозначение характерных точек границ	Координаты, м		Метод определения координат характерной точки	Средняя квадратическая погрешность положения характерной точки (Mt), м	Описание обозначения точки на местности (при наличии)
	X	Y			
1	2	3	4	5	6
1	333577.1 6	1204991.7 1	картометрически й	1	-
2	333587.2 9	1205032.4 1	картометрически й	1	-
3	333595.8 9	1205070.3 4	картометрически й	1	-
4	333613.8 3	1205102.1 1	картометрически й	1	-
5	333612.1 7	1205114.2 2	картометрически й	1	-
6	333607.3 5	1205133.6 5	картометрически й	1	-
7	333590.7	1205159.2	картометрически	1	-

	1	2	й		
8	333564.7 8	1205187.6 3	картометрически й	1	-
9	333534.2 1	1205216.0 0	картометрически й	1	-
10	333499.5 6	1205218.6 1	картометрически й	1	-
11	333482.6 8	1205238.1 1	картометрически й	1	-
12	333436.8 2	1205313.1 9	картометрически й	1	-
13	333339.7 3	1205378.5 9	картометрически й	1	-
14	333273.5 3	1205349.3 0	картометрически й	1	-
15	333249.7 1	1205318.9 4	картометрически й	1	-
16	333203.3 7	1205282.3 1	картометрически й	1	-
17	333178.0 4	1205247.3 4	картометрически й	1	-
18	333161.9 7	1205180.8 5	картометрически й	1	-
19	333151.8 4	1205120.3 3	картометрически й	1	-
20	333151.0 2	1205064.6 2	картометрически й	1	-
21	333153.0 4	1205014.8 5	картометрически й	1	-
22	333151.7 9	1204984.5 2	картометрически й	1	-
23	333147.4 5	1204952.8 7	картометрически й	1	-
24	333155.7 9	1204889.5 6	картометрически й	1	-
25	333157.7 0	1204851.9 1	картометрически й	1	-

26	333151.7 2	1204830.7 2	картометрически й	1	-
27	333135.5 2	1204810.9 1	картометрически й	1	-
28	333124.9 0	1204789.6 8	картометрически й	1	-
29	333109.6 2	1204771.3 4	картометрически й	1	-
30	333091.7 5	1204765.1 0	картометрически й	1	-
31	333061.5 6	1204752.6 9	картометрически й	1	-
32	333051.6 5	1204722.4 6	картометрически й	1	-
33	333060.3 1	1204690.3 8	картометрически й	1	-
34	333098.3 9	1204684.6 9	картометрически й	1	-
35	333246.8 0	1204685.3 8	картометрически й	1	-
36	333368.3 1	1204749.9 4	картометрически й	1	-
37	333392.1 6	1204777.1 8	картометрически й	1	-
38	333444.5 6	1204826.0 0	картометрически й	1	-
39	333463.1 8	1204851.7 2	картометрически й	1	-
40	333471.7 2	1204863.7 4	картометрически й	1	-
41	333520.5 5	1204930.9 1	картометрически й	1	-
42	333550.4 3	1204941.6 7	картометрически й	1	-
1	333577.1 6	1204991.7 1	картометрически й	1	-
3. Сведения о характерных точках части (частей) границы объекта					

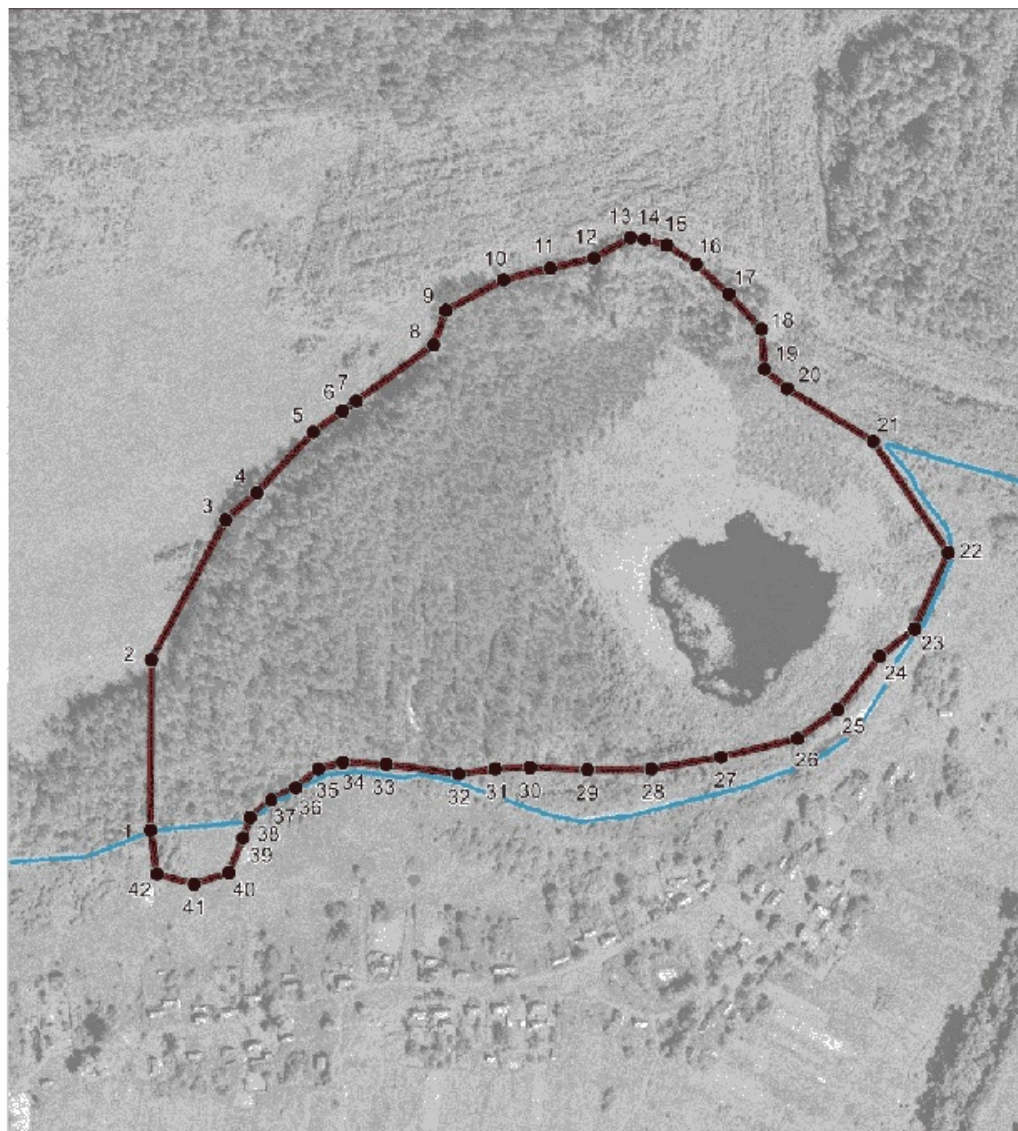
Обозначение характерных точек части границы	Координаты, м		Метод определения координат характерной точки	Средняя квадратическая погрешность положения характерной точки (Mt), м	Описание обозначения точки на местности (при наличии)
	X	Y			
1	2	3	4	5	6
-	-	-	-	-	-

Раздел 3

Сведения о местоположении измененных (уточненных) границ объекта							
1. Система координат -							
2. Сведения о характерных точках границ объекта							
Обозначение характерных точек границ	Существующие координаты, м		Измененные (уточненные) координаты, м		Метод определения координат характерной точки	Средняя квадратическая погрешность положения характерной точки (Mt), м	Описание обозначения точки на местности (при наличии)
	X	Y	X	Y			
1	2	3	4	5	6	7	8
-	-	-	-	-	-	-	-
3. Сведения о характерных точках части (частей) границы объекта							
-	-	-	-	-	-	-	-




Раздел 4

План границ объекта							



Масштаб 1:5000

Используемые условные знаки и обозначения:

-  граница особо охраняемой природной территории
-  граница д. Саярская
-  1 характерные точки границы