

ПРАВИТЕЛЬСТВО МОСКВЫ**ПОСТАНОВЛЕНИЕ****от 13 сентября 2022 г. N 1959-ПП****ОБ ОБЪЕКТАХ ПРИРОДНОГО КОМПЛЕКСА СЕВЕРО-ВОСТОЧНОГО
АДМИНИСТРАТИВНОГО ОКРУГА ГОРОДА МОСКВЫ И ВНЕСЕНИИ ИЗМЕНЕНИЙ
В ПРАВОВЫЕ АКТЫ ГОРОДА МОСКВЫ**

В соответствии с Федеральным [законом](#) от 14 марта 1995 г. N 33-ФЗ "Об особо охраняемых природных территориях", [Законом](#) города Москвы от 26 сентября 2001 г. N 48 "Об особо охраняемых природных территориях в городе Москве" Правительство Москвы постановляет:

1. Изменить границы объекта природного комплекса N 10а Северо-Восточного административного округа города Москвы "Озелененная территория (I пояс санитарной охраны Северной водопроводной станции), район Северный", исключив из его состава участок территории площадью 0,01 га, согласно [приложению 1](#) к настоящему постановлению.

2. Изменить границы объекта природного комплекса N 19в Северо-Восточного административного округа города Москвы "Озелененная территория с объектами социальной инфраструктуры в районе Северный", исключив из его состава участки территории общей площадью 0,14 га, согласно [приложению 2](#) к настоящему постановлению.

3. Внести изменения в постановление Правительства Москвы от 19 января 1999 г. N 38 "О проектных предложениях по установлению границ Природного комплекса с их описанием и закреплением актами красных линий" (в редакции постановлений Правительства Москвы от 10 июля 2013 г. N 456-ПП, от 17 декабря 2015 г. N 899-ПП, от 12 декабря 2019 г. N 1688-ПП), изложив [пункты 10а, 19в](#) раздела "Северо-Восточный АО" приложения 1 к постановлению в редакции согласно [приложению 3](#) к настоящему постановлению.

4. Внести изменения в [постановление](#) Правительства Москвы от 17 июня 2020 г. N 811-ПП "Об образовании особо охраняемой природной территории регионального значения "Природный заказник "Северный":

4.1. В разделе "Запрещается:" графы 3 [пунктов 5.8, 6.8, 7.8](#) раздела 2 приложения 2 к Положению приложения 2 к постановлению дефис

"- возведение объектов капитального строительства без положительного заключения государственной экологической экспертизы;" изложить в следующей редакции:

"- возведение объектов капитального строительства без утвержденного проекта планировки особо охраняемой природной территории;".

4.2. Общую схему, листы 11, 14, 15, 18 [раздела 1](#) приложения 3 к Положению приложения 2 к постановлению изложить в редакции согласно [приложению 4](#) к настоящему постановлению.

4.3. В таблице [раздела 2](#) приложения 3 к Положению приложения 2 к постановлению:

4.3.1. [Название](#) графы 1 изложить в следующей редакции:

"Номер зоны размещения объектов капитального строительства на схеме".

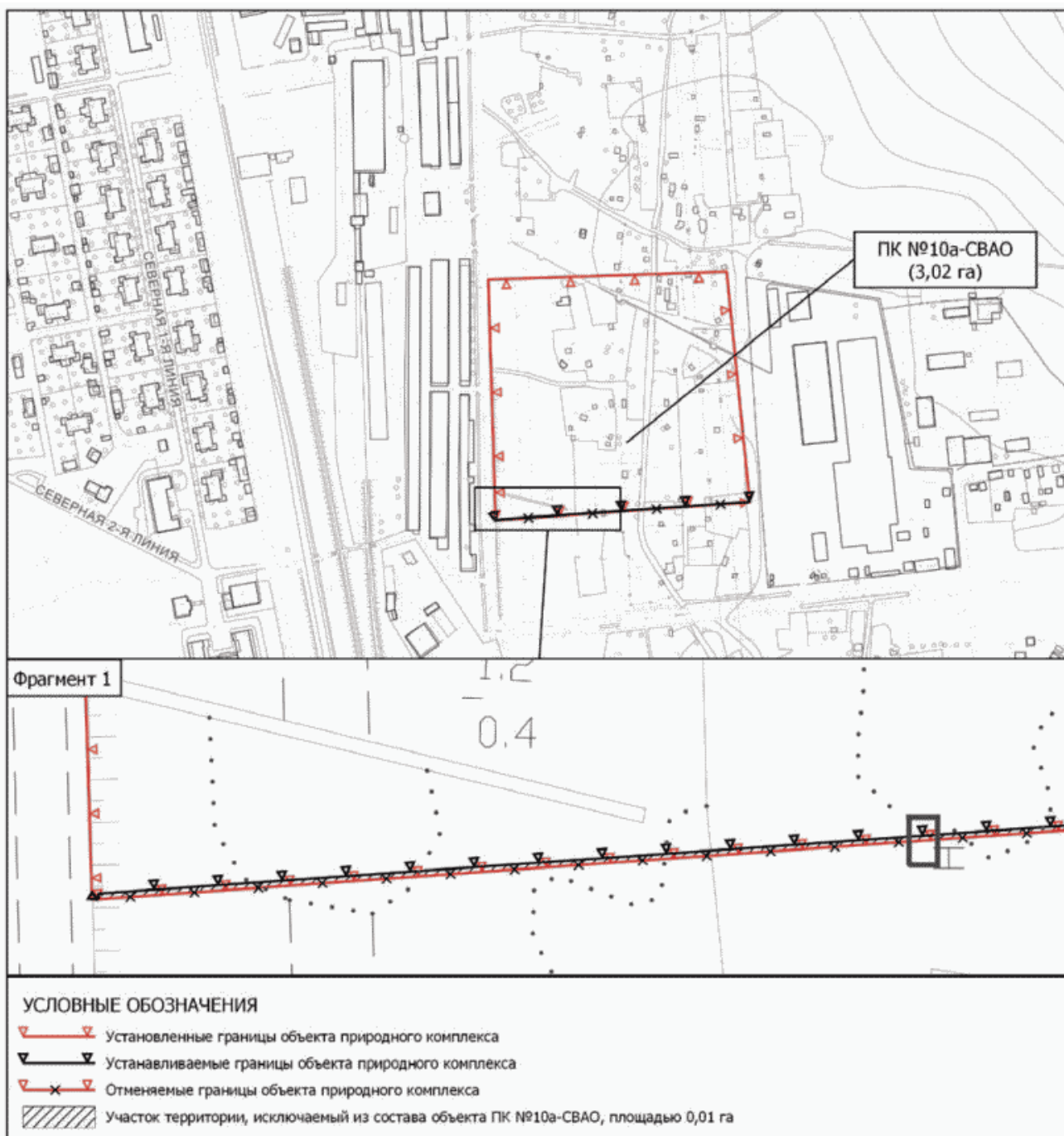
4.3.2. [Строку](#) с номером зоны размещения объектов капитального строительства на схеме 6 изложить в редакции согласно [приложению 5](#) к настоящему постановлению.

4.3.3. [Таблицу](#) дополнить строками с номером зоны размещения объектов капитального строительства на схеме 7, 8, 9 в редакции согласно [приложению 5](#) к настоящему постановлению.

5. Контроль за выполнением настоящего постановления возложить на заместителя Мэра Москвы в Правительстве Москвы по вопросам жилищно-коммунального хозяйства и благоустройства Бирюкова П.П.

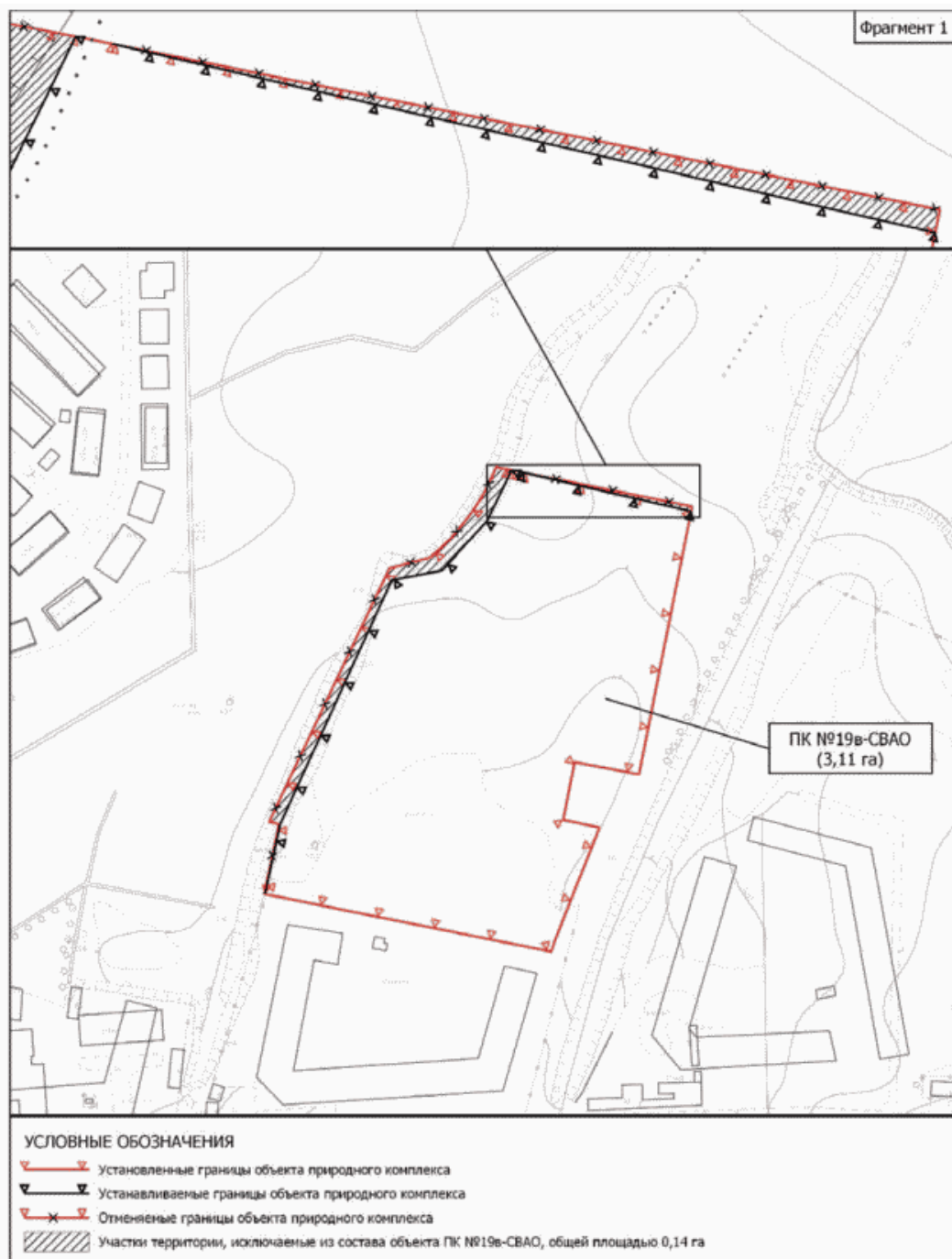
Приложение 1
к постановлению Правительства
Москвы
от 13 сентября 2022 г. N 1959-ПП

СХЕМА
ГРАНИЦ ОБЪЕКТА ПРИРОДНОГО КОМПЛЕКСА N 10А СЕВЕРО-ВОСТОЧНОГО
АДМИНИСТРАТИВНОГО ОКРУГА ГОРОДА МОСКВЫ "ОЗЕЛЕНЕННАЯ
ТЕРРИТОРИЯ (I ПОЯС САНИТАРНОЙ ОХРАНЫ СЕВЕРНОЙ ВОДОПРОВОДНОЙ
СТАНЦИИ), РАЙОН СЕВЕРНЫЙ"



Приложение 2
к постановлению Правительства
Москвы
от 13 сентября 2022 г. N 1959-ПП

СХЕМА
ГРАНИЦ ОБЪЕКТА ПРИРОДНОГО КОМПЛЕКСА N 19В СЕВЕРО-ВОСТОЧНОГО
АДМИНИСТРАТИВНОГО ОКРУГА ГОРОДА МОСКВЫ "ОЗЕЛЕНЕННАЯ
ТЕРРИТОРИЯ С ОБЪЕКТАМИ СОЦИАЛЬНОЙ ИНФРАСТРУКТУРЫ
В РАЙОНЕ СЕВЕРНЫЙ"



Приложение 3

к постановлению Правительства
Москвы
от 13 сентября 2022 г. N 1959-ПП

**ВНЕСЕНИЕ ИЗМЕНЕНИЙ
В ПРИЛОЖЕНИЕ 1 К ПОСТАНОВЛЕНИЮ ПРАВИТЕЛЬСТВА МОСКВЫ
ОТ 19 ЯНВАРЯ 1999 Г. N 38**

**ПЕРЕЧЕНЬ
ТЕРРИТОРИЙ ПРИРОДНОГО КОМПЛЕКСА Г. МОСКВЫ
(КРОМЕ ОСОБО ОХРАНЯЕМЫХ ПРИРОДНЫХ ТЕРРИТОРИЙ И ОБЪЕКТОВ
ПРИРОДНОГО КОМПЛЕКСА ЦЕНТРАЛЬНОГО АДМИНИСТРАТИВНОГО ОКРУГА)**

№ объекта	Наименование объекта Природного комплекса	Режим регулирования градостроительной деятельности	Площадь <*>, га
1	2	3	4
	Северо-Восточный АО		
10а	Озелененная территория (I пояс санитарной охраны Северной водопроводной станции), район Северный	Озелененная территория ограниченного пользования	3,02
19в	Озелененная территория с объектами социальной инфраструктуры в районе Северный	Озелененная территория ограниченного пользования	3,11

Приложение 4
к постановлению Правительства
Москвы
от 13 сентября 2022 г. N 1959-ПП

**ВНЕСЕНИЕ ИЗМЕНЕНИЙ
В РАЗДЕЛ 1 ПРИЛОЖЕНИЯ 3 К ПОЛОЖЕНИЮ ПРИЛОЖЕНИЯ 2
К ПОСТАНОВЛЕНИЮ ПРАВИТЕЛЬСТВА МОСКВЫ
ОТ 17 ИЮНЯ 2020 Г. N 811-ПП**

**1. Схема границ земельных участков, на территории которых
допускается строительство, реконструкция объектов
капитального строительства на особо охраняемой природной
территории регионального значения "Природный
заказник "Северный"**

Рисунок не приводится.

Приложение 5
к постановлению Правительства
Москвы
от 13 сентября 2022 г. N 1959-ПП

**ВНЕСЕНИЕ ИЗМЕНЕНИЙ
В РАЗДЕЛ 2 ПРИЛОЖЕНИЯ 3 К ПОЛОЖЕНИЮ ПРИЛОЖЕНИЯ 2
К ПОСТАНОВЛЕНИЮ ПРАВИТЕЛЬСТВА МОСКВЫ
ОТ 17 ИЮНЯ 2020 Г. N 811-ПП**

**2. Предельные параметры разрешенного строительства,
реконструкции объектов капитального строительства
(к схеме границ земельных участков, на территории которых
допускается строительство, реконструкция объектов
капитального строительства на особо охраняемой природной
территории регионального значения "Природный
заказник "Северный")**

Номер зоны размещения объектов капитального строительства на схеме	Предельные параметры разрешенного строительства, реконструкции объектов капитального строительства		
	плотность застройки, тыс. кв. м/га	высота застройки, м	застроенность, %
1	2	3	4
6	0	0	0
7	0	0	0
8	0	0	0
9	0	0	0