



ПРАВИТЕЛЬСТВО СТАВРОПОЛЬСКОГО КРАЯ

ПОСТАНОВЛЕНИЕ

09 января 2019 г.

г.Ставрополь

№ 3-п

**О границе памятника природы
краевого значения «Гора
Железная»**

В соответствии с пунктом 3 статьи 26 Федерального закона «Об особо охраняемых природных территориях» и частью 2 статьи 4 Закона Ставропольского края «Об особо охраняемых природных территориях» Правительство Ставропольского края

ПОСТАНОВЛЯЕТ:

1. Утвердить прилагаемую границу памятника природы краевого значения «Гора Железная» (далее – памятник природы).
2. Министерству природных ресурсов и охраны окружающей среды Ставропольского края обеспечить направление Правительством Ставропольского края в федеральный орган исполнительной власти (его территориальные органы), уполномоченный Правительством Российской Федерации на осуществление государственного кадастрового учета, государственной регистрации прав, ведение Единого государственного реестра недвижимости и предоставление сведений, содержащихся в Едином государственном реестре недвижимости, документа, воспроизводящего сведения, содержащиеся в решении Правительства Ставропольского края об установлении границы памятника природы.
3. Контроль за выполнением настоящего постановления возложить на первого заместителя председателя Правительства Ставропольского края Великдана Н.Т.
4. Настоящее постановление вступает в силу на следующий день после дня его официального опубликования.

Губернатор
Ставропольского края



В.В.Владимиров



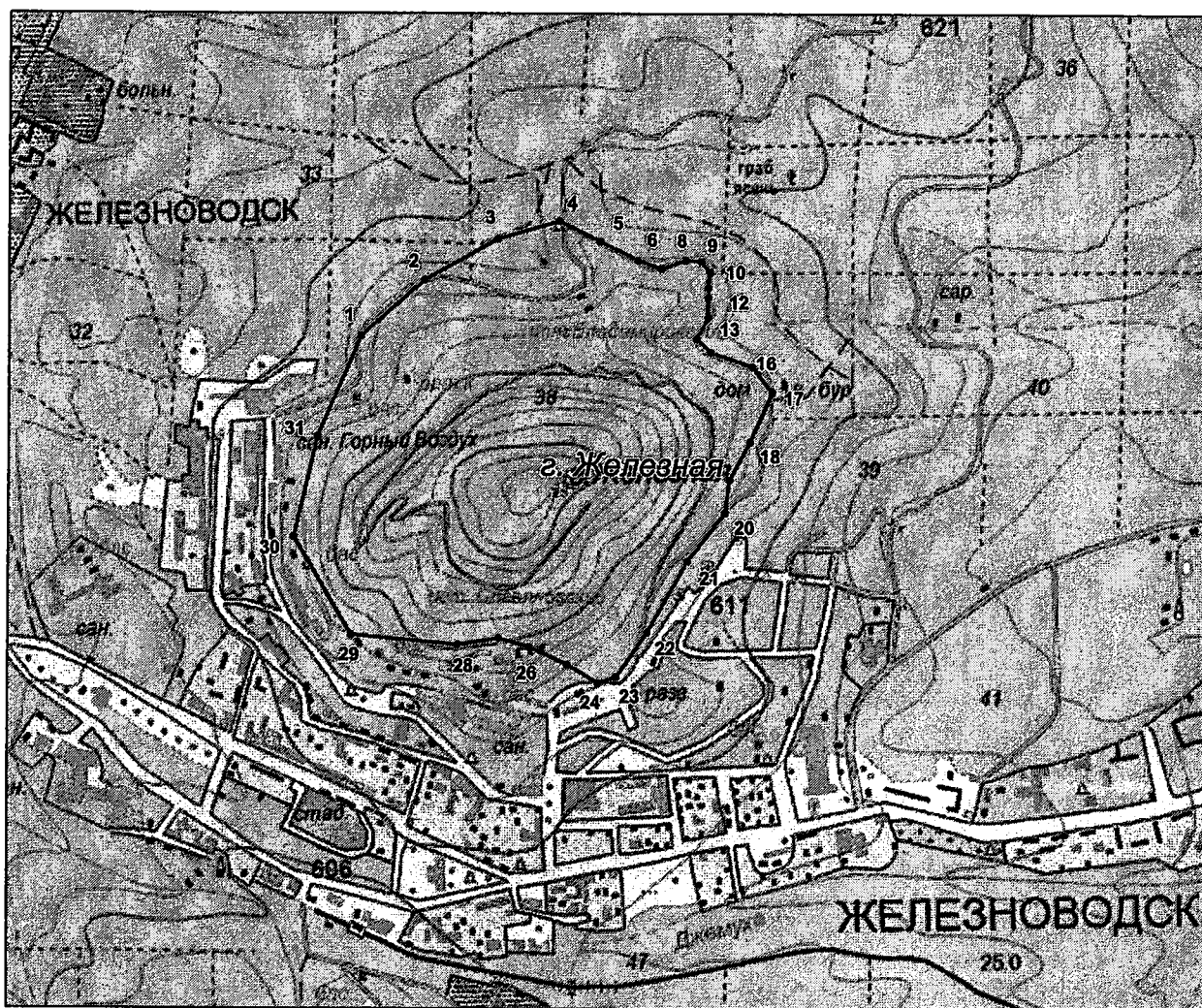
УТВЕРЖДЕНА

решением Правительства
Ставропольского края

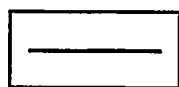
от 09 января 2019 г. № 3-п

ГРАНИЦА

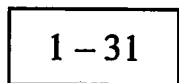
памятника природы краевого значения «Гора Железная»



Условные обозначения:



— граница памятника природы краевого значения «Гора Железная» площадью 59,96 гектара



— номера характерных точек границы памятника природы краевого значения «Гора Железная», координаты которых представлены в таблице

Таблица

КООРДИНАТЫ

характерных точек границы памятника природы краевого значения
«Гора Железная»

№ п/п	Номера характерных точек границы памятника природы краевого значения «Гора Железная»	Координаты характерных точек границы памятника природы краевого значения «Гора Железная»	
		X	Y
1	2	3	4
1.	1	377557,50	1402188,35
2.	2	377670,59	1402315,57
3.	3	377755,98	1402463,60
4.	4	377792,30	1402586,56
5.	5	377753,56	1402670,50
6.	6	377717,54	1402745,77
7.	7	377701,14	1402794,87
8.	8	377719,10	1402843,43
9.	9	377716,74	1402875,07
10.	10	377696,98	1402892,62
11.	11	377665,44	1402890,25
12.	12	377645,41	1402890,57
13.	13	377605,33	1402891,21
14.	14	377562,03	1402868,92
15.	15	377536,73	1402898,05
16.	16	377509,43	1402981,80
17.	17	377458,55	1403022,83
18.	18	377360,54	1402981,30
19.	19	377283,74	1402940,25
20.	20	377217,44	1402932,50
21.	21	377121,66	1402858,71
22.	22	376978,11	1402780,20
23.	23	376888,01	1402718,87
24.	24	376875,69	1402682,20
25.	25	376910,67	1402620,67
26.	26	376945,13	1402542,43
27.	27	376960,97	1402481,28
28.	28	376947,04	1402397,50
29.	29	376963,16	1402180,44
30.	30	377156,03	1402062,42

1	2	3	4
31.	31	377356,11	1402105,44
32.	1	377557,50	1402188,35
