



ПРАВИТЕЛЬСТВО СТАВРОПОЛЬСКОГО КРАЯ

ПОСТАНОВЛЕНИЕ

16 сентября 2016 г.

г. Ставрополь

№ 407-п

О границе памятника природы
краевого значения «Гора Змейка»

В соответствии с пунктом 3 статьи 26 Федерального закона «Об особо охраняемых природных территориях» и частью 2 статьи 4 Закона Ставропольского края «Об особо охраняемых природных территориях» Правительство Ставропольского края

ПОСТАНОВЛЯЕТ:

1. Утвердить прилагаемую границу памятника природы краевого значения «Гора Змейка» (далее – памятник природы).
2. Министерству природных ресурсов и охраны окружающей среды Ставропольского края произвести в установленном порядке все необходимые действия, связанные с предоставлением в орган кадастрового учета документов, содержащих сведения о границе памятника природы – зоны с особыми условиями использования территории, необходимые для внесения в государственный кадастр недвижимости.
3. Контроль за выполнением настоящего постановления возложить на первого заместителя председателя Правительства Ставропольского края Великдана Н.Т.
4. Настоящее постановление вступает в силу на следующий день после дня его официального опубликования.

Губернатор
Ставропольского края



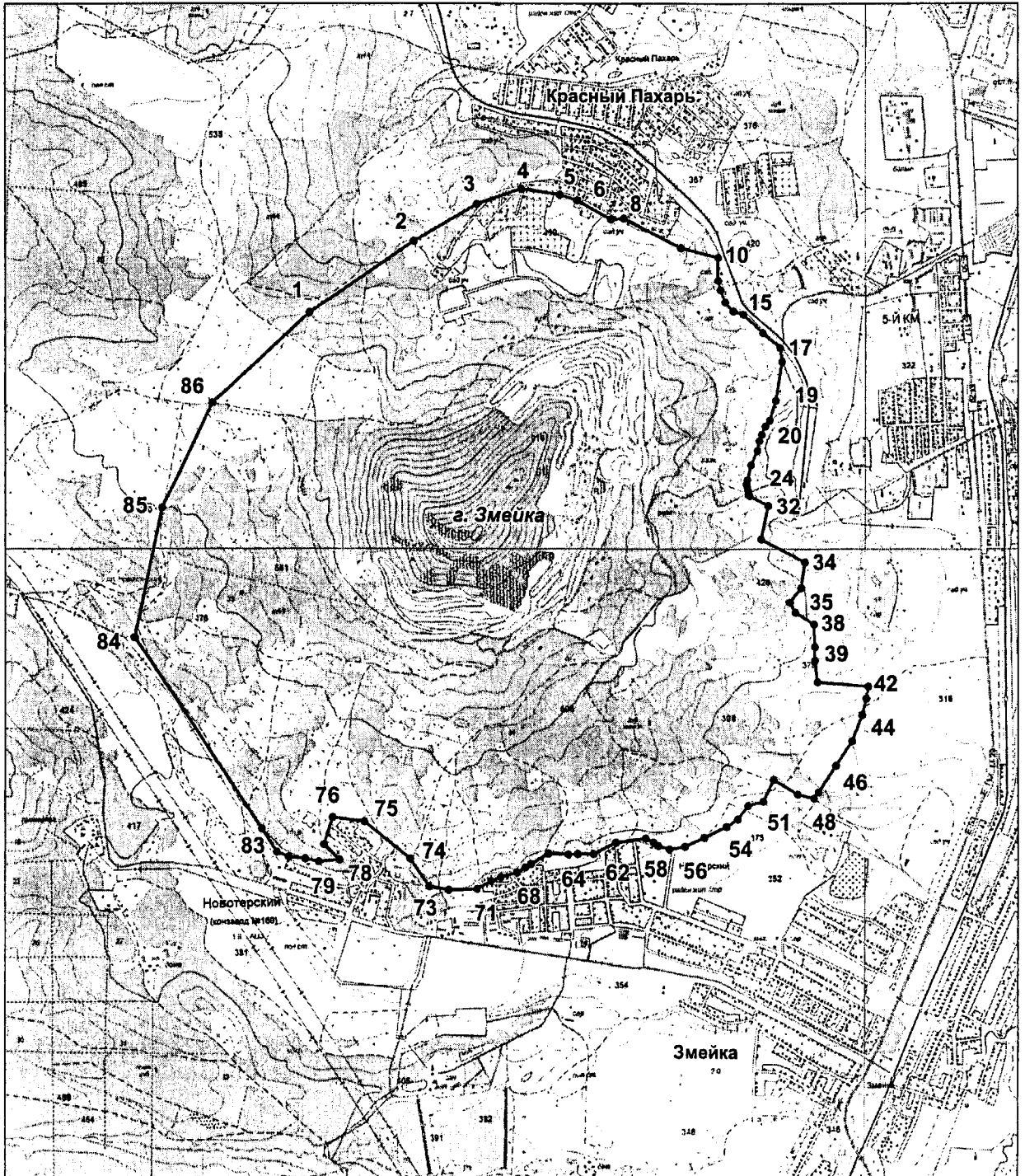
В.В.Владимиров



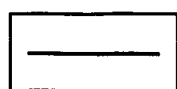
УТВЕРЖДЕНА
постановлением Правительства
Ставропольского края
от 16 сентября 2016 г. № 407-п

ГРАНИЦА

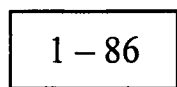
памятника природы краевого значения «Гора Змейка»



Условные обозначения:



– граница памятника природы краевого значения «Гора Змейка» площадью 1232,55 гектара



– номера характерных точек границы памятника природы краевого значения «Гора Змейка», координаты которых представлены в таблице

Таблица

КООРДИНАТЫ

характерных точек границы памятника природы краевого значения
«Гора Змейка»

№ п/п	Номера характерных точек границы памятника природы краевого значения «Гора Змейка»	Координаты характерных точек границы памятника природы краевого значения «Гора Змейка»	
		X	Y
1	2	3	4
1.	1	381805,16	1406630,88
2.	2	382232,97	1407244,62
3.	3	382456,57	1407620,28
4.	4	382552,48	1407888,81
5.	5	382519,30	1408120,07
6.	6	382488,33	1408220,59
7.	7	382378,88	1408423,57
8.	8	382385,83	1408497,30
9.	9	382218,12	1408846,24
10.	10	382167,03	1409066,39
11.	11	382031,12	1409066,94
12.	12	381976,56	1409083,12
13.	13	381903,70	1409112,17
14.	14	381852,26	1409157,56
15.	15	381834,77	1409220,96
16.	16	381729,40	1409339,30
17.	17	381641,26	1409443,22
18.	18	381560,49	1409456,27
19.	19	381331,38	1409423,51
20.	20	381210,82	1409388,17
21.	21	381177,50	1409365,02
22.	22	381127,72	1409343,64
23.	23	381091,26	1409330,43

1	2	3	4
24.	24	381032,64	1409318,17
25.	25	380946,51	1409281,33
26.	26	380858,53	1409259,50
27.	27	380833,43	1409254,96
28.	28	380817,24	1409261,23
29.	29	380795,64	1409267,07
30.	30	380773,48	1409271,74
31.	31	380766,14	1409276,57
32.	32	380708,97	1409387,33
33.	33	380512,21	1409350,64
34.	34	380382,73	1409609,44
35.	35	380233,48	1409590,48
36.	36	380147,17	1409525,86
37.	37	380089,97	1409558,20
38.	38	380020,64	1409670,83
39.	39	379892,77	1409678,71
40.	40	379811,31	1409679,18
41.	41	379686,99	1409697,56
42.	42	379664,14	1410000,00
43.	43	379595,74	1409992,57
44.	44	379499,06	1409967,81
45.	45	379345,28	1409910,96
46.	46	379201,68	1409821,18
47.	47	379046,17	1409717,18
48.	48	379010,81	1409690,39
49.	49	379030,13	1409593,49
50.	50	379113,35	1409450,32
51.	51	378984,37	1409389,88
52.	52	378958,04	1409298,20
53.	53	378881,61	1409239,24
54.	54	378835,49	1409175,06
55.	55	378768,84	1409041,73
56.	56	378714,45	1408929,61
57.	57	378696,56	1408836,43
58.	58	378717,22	1408771,11
59.	59	378735,73	1408742,13
60.	60	378759,79	1408696,14
61.	61	378732,11	1408514,69
62.	62	378663,42	1408386,59
63.	63	378661,97	1408292,01
64.	64	378656,75	1408235,56
65.	65	378661,79	1408117,75

1	2	3	4
66.	66	378599,83	1408012,46
67.	67	378579,48	1407980,40
68.	68	378546,26	1407929,70
69.	69	378518,40	1407834,29
70.	70	378496,15	1407775,29
71.	71	378447,38	1407689,81
72.	72	378439,74	1407519,18
73.	73	378456,98	1407399,30
74.	74	378615,98	1407280,67
75.	75	378825,32	1407003,75
76.	76	378848,16	1406815,85
77.	77	378689,06	1406768,37
78.	78	378602,00	1406857,56
79.	79	378590,36	1406739,60
80.	80	378605,39	1406657,58
81.	81	378614,54	1406560,35
82.	82	378641,83	1406488,41
83.	83	378774,48	1406395,89
84.	84	379876,54	1405627,39
85.	85	380640,52	1405776,08
86.	86	381263,57	1406064,93
87.	1	381805,16	1406630,88
