



ПРАВИТЕЛЬСТВО СТАВРОПОЛЬСКОГО КРАЯ

ПОСТАНОВЛЕНИЕ

16 октября 2014 г.

г. Ставрополь

№ 411-п

О границе государственного природного заказника краевого значения «Озеро Тамбукан»

В соответствии с частью 2 статьи 4 Закона Ставропольского края «Об особо охраняемых природных территориях» Правительство Ставропольского края

ПОСТАНОВЛЯЕТ:

1. Утвердить прилагаемую границу государственного природного заказника краевого значения «Озеро Тамбукан» (далее – заказник).
2. Министерству природных ресурсов и охраны окружающей среды Ставропольского края произвести в установленном порядке все необходимые действия, связанные с предоставлением в орган кадастрового учета документов, содержащих сведения о границе заказника – зоны с особыми условиями использования территории, необходимые для внесения в государственный кадастр недвижимости.
3. Контроль за выполнением настоящего постановления возложить на исполняющего обязанности первого заместителя председателя Правительства Ставропольского края Великдана Н.Т.
4. Настоящее постановление вступает в силу на следующий день после дня его официального опубликования.

Губернатор
Ставропольского края

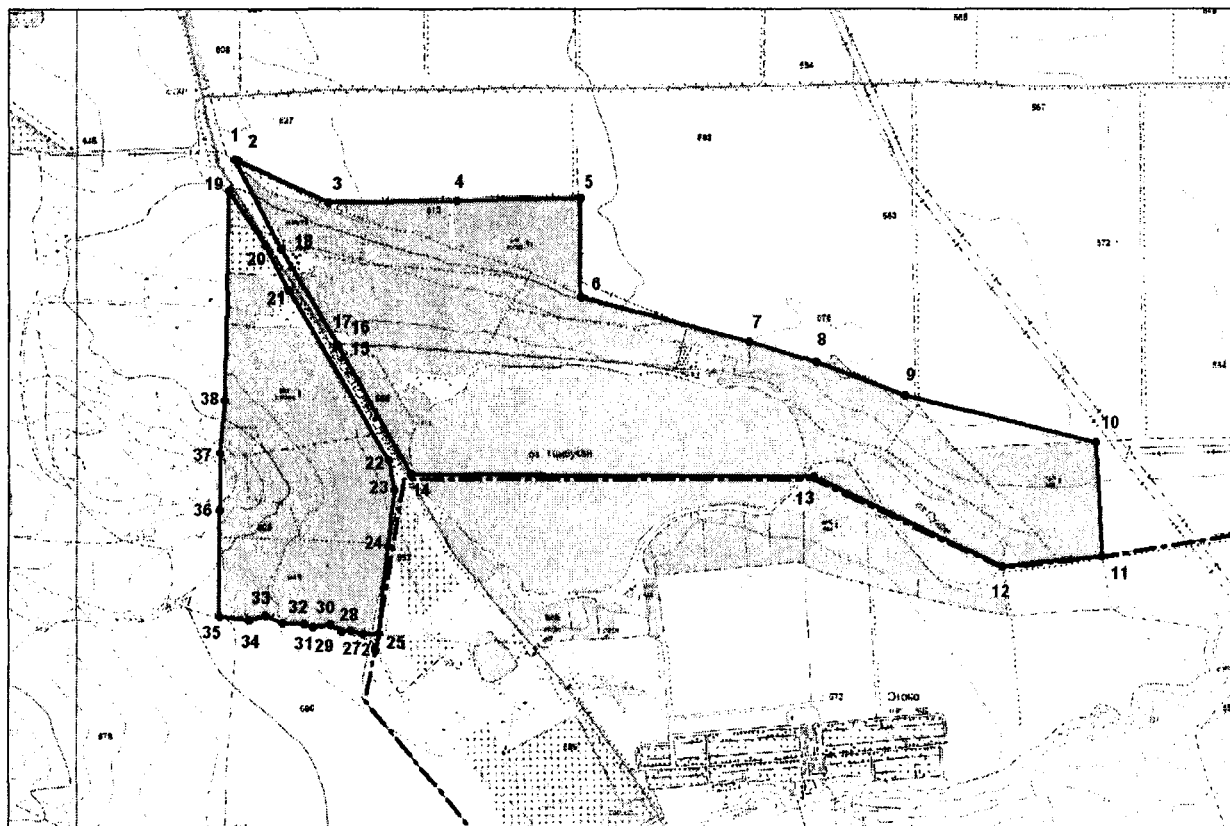


В.В.Владимиров

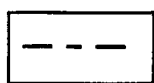


УТВЕРЖДЕНА
Постановлением Правительства
Ставропольского края
от 16 октября 2014 г. № 411-п

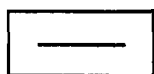
ГРАНИЦА
государственного природного заказника краевого значения
«Озеро Тамбукан»



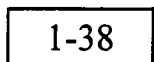
Условные обозначения:



— граница Ставропольского края



— граница государственного природного заказника краевого значения «Озеро Тамбукан»



1-38

— номера характерных точек границы государственного природного заказника краевого значения «Озеро Тамбукан», координаты которых представлены в таблице

КООРДИНАТЫ

характерных точек границы государственного природного заказника
краевого значения «Озеро Тамбукан»

№ п/п	Номера характерных точек границы государственного природного заказника краевого значения «Озеро Тамбукан»	Координаты характерных точек границы государственного природ- ного заказника краевого значения «Озеро Тамбукан»	
		X	Y
1	2	3	4
1.	1	359 369,27	1 411 198,99
2.	2	359 366,57	1 411 222,65
3.	3	359 138,54	1 411 751,78
4.	4	359 157,64	1 412 491,63
5.	5	359 186,78	1 413 212,87
6.	6	358 634,96	1 413 234,25
7.	7	358 399,64	1 414 226,23
8.	8	358 293,96	1 414 619,35
9.	9	358 114,94	1 415 139,11
10.	10	357 901,10	1 416 228,85
11.	11	357 238,08	1 416 276,09
12.	12	357 155,93	1 415 743,59
13.	13	357 674,07	1 414 747,02
14.	14	357 561,89	1 412 325,34
15.	15	358 342,69	1 411 840,05
16.	16	358 347,75	1 411 834,46
17.	17	358 347,63	1 411 836,84
18.	18	358 876,20	1 411 495,24
19.	1	359 369,27	1 411 198,99
20.	19	359 195,95	1 411 178,46
21.	20	358 895,98	1 411 401,04
22.	21	358 651,71	1 411 546,08
23.	22	357 709,90	1 412 156,22
24.	23	357 551,20	1 412 193,33
25.	24	357 235,10	1 412 172,75
26.	25	356 748,47	1 412 145,22
27.	26	356 745,19	1 412 052,77
28.	27	356 760,51	1 411 981,30
29.	28	356 756,92	1 411 930,62
30.	29	356 793,83	1 411 863,64
31.	30	356 779,67	1 411 766,22
32.	31	356 797,42	1 411 712,80

1	2	3	4
33.	32	356 800,31	1 411 592,84
34.	33	356 839,55	1 411 491,27
35.	34	356 814,83	1 411 397,98
36.	35	356 831,88	1 411 224,75
37.	36	357 421,59	1 411 197,60
38.	37	357 739,33	1 411 193,53
39.	38	358 029,89	1 411 203,90
40.	19	359 369,27	1 411 198,99
