



ПРАВИТЕЛЬСТВО СТАВРОПОЛЬСКОГО КРАЯ

ПОСТАНОВЛЕНИЕ

27 ноября 2015 г.

г. Ставрополь

№ 501-п

О границах памятников
природы краевого значения
«Гора Бык» и «Гора Острая»

В соответствии с пунктом 3 статьи 26 Федерального закона «Об особо охраняемых природных территориях» и частью 2 статьи 4 Закона Ставропольского края «Об особо охраняемых природных территориях» Правительство Ставропольского края

ПОСТАНОВЛЯЕТ:

1. Утвердить прилагаемые:

1.1. Границу памятника природы краевого значения «Гора Бык».

1.2. Границу памятника природы краевого значения «Гора Острая».

2. Министерству природных ресурсов и охраны окружающей среды Ставропольского края произвести в установленном порядке все необходимые действия, связанные с предоставлением в орган кадастрового учета документов, содержащих сведения о границах памятников природы краевого значения «Гора Бык» и «Гора Острая» – зонах с особыми условиями использования территорий, необходимые для внесения в государственный кадастр недвижимости.

3. Контроль за выполнением настоящего постановления возложить на первого заместителя председателя Правительства Ставропольского края Велюкдана Н.Т.

4. Настоящее постановление вступает в силу на следующий день после дня его официального опубликования.

Губернатор
Ставропольского края



В.В.Владимиров



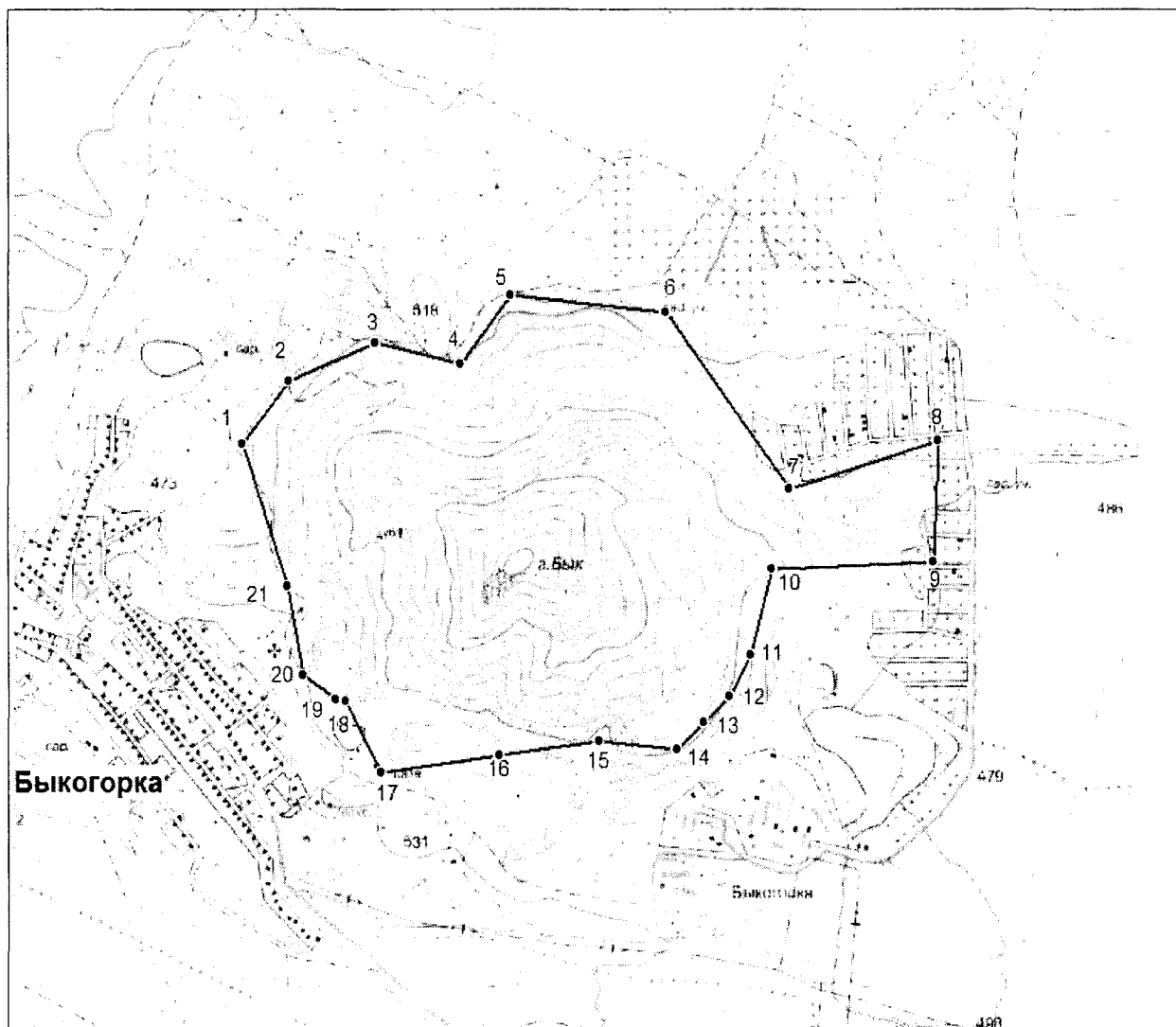
УТВЕРЖДЕНА

постановлением Правительства
Ставропольского края

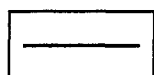
от 27 ноября 2015 г. № 501-п

ГРАНИЦА

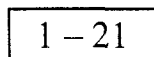
памятника природы краевого значения «Гора Бык»



Условные обозначения:



— граница памятника природы краевого значения «Гора Бык» площадью 184,01 гектара



— номера характерных точек границы памятника природы краевого значения «Гора Бык», координаты которых представлены в таблице

КООРДИНАТЫ

характерных точек границы памятника природы краевого значения
«Гора Бык»

№ п/п	Номера характерных точек границы памятника природы краевого значения «Гора Бык»	Координаты характерных точек границы памятника природы краевого значения «Гора Бык»	
		X	Y
1.	1	382579,55	1396170,27
2.	2	382767,58	1396308,54
3.	3	382888,53	1396564,37
4.	4	382829,13	1396818,35
5.	5	383033,54	1396970,61
6.	6	382990,59	1397433,39
7.	7	382470,77	1397812,76
8.	8	382624,48	1398251,86
9.	9	382266,60	1398244,88
10.	10	382235,01	1397766,31
11.	11	381982,62	1397702,82
12.	12	381858,73	1397641,98
13.	13	381780,92	1397568,52
14.	14	381697,06	1397489,60
15.	15	381721,46	1397256,48
16.	16	381673,62	1396954,97
17.	17	381614,81	1396600,86
18.	18	381826,04	1396490,86
19.	19	381829,72	1396460,15
20.	20	381898,49	1396363,75
21.	21	382160,01	1396310,91
22.	1	382579,55	1396170,27



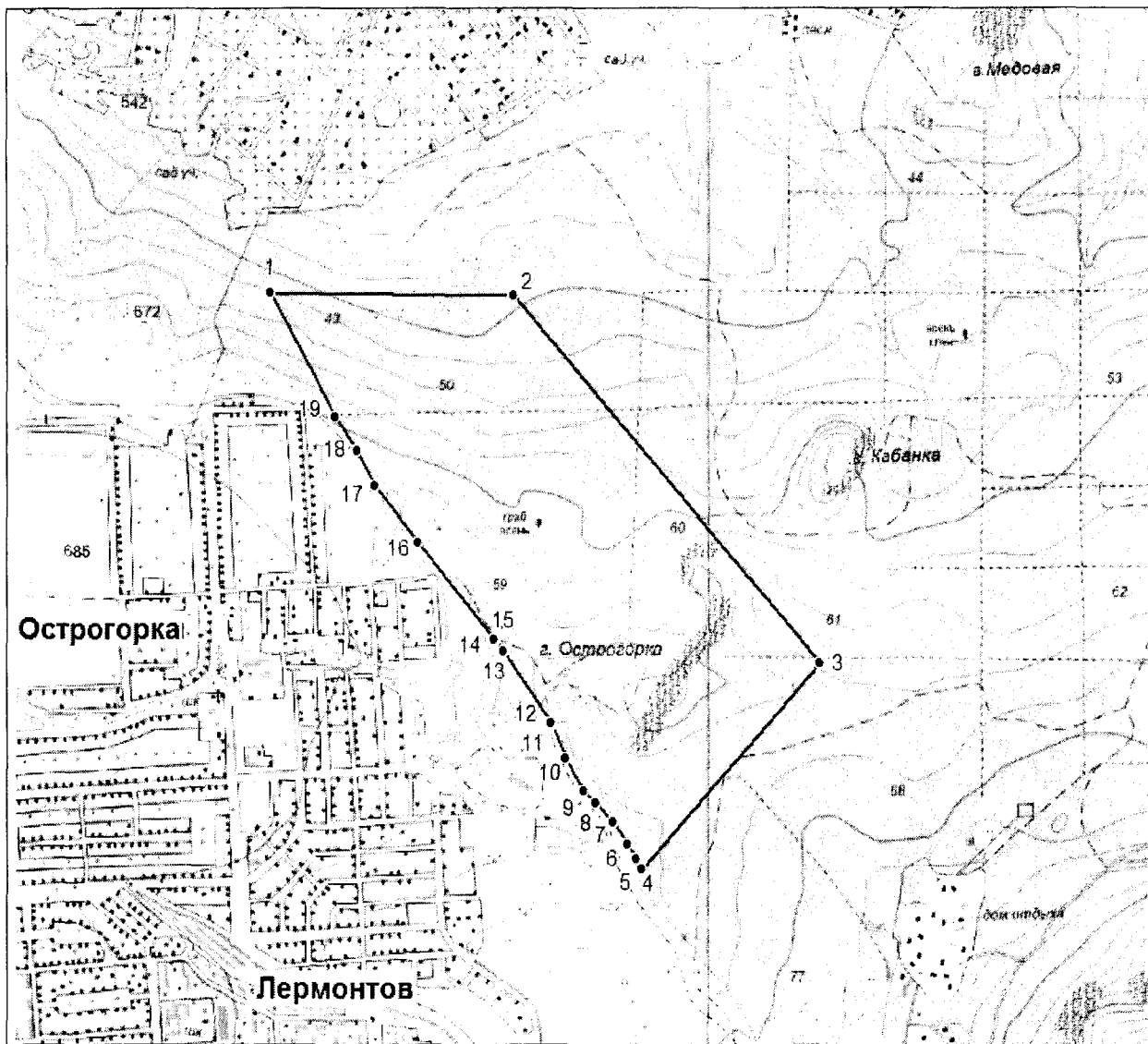
УТВЕРЖДЕНА

постановлением Правительства
Ставропольского края

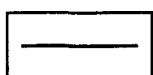
от 27 ноября 2015 г. № 501-п

ГРАНИЦА

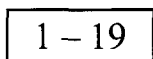
памятника природы краевого значения «Гора Острая»



Условные обозначения:



– граница памятника природы краевого значения «Гора Острая» площадью 116,21 гектара



– номера характерных точек границы памятника природы краевого значения «Гора Острая», координаты которых представлены в таблице

КООРДИНАТЫ

характерных точек границы памятника природы краевого значения
«Гора Острая»

№ п/п	Номера характерных точек границы памятника природы краевого значения «Гора Острая»	Координаты характерных точек границы памятника природы краевого значения «Гора Острая»	
		X	Y
1.	1	375981,73	1398774,30
2.	2	375984,33	1399490,18
3.	3	374939,54	1400402,16
4.	4	374341,56	1399890,56
5.	5	374368,81	1399874,79
6.	6	374412,18	1399846,24
7.	7	374471,78	1399804,10
8.	8	374525,73	1399753,46
9.	9	374562,97	1399719,73
10.	10	374650,91	1399663,77
11.	11	374749,65	1399620,90
12.	12	374753,43	1399619,39
13.	13	374958,13	1399473,95
14.	14	374987,09	1399451,19
15.	15	374992,09	1399446,74
16.	16	375268,33	1399216,52
17.	17	375430,16	1399088,78
18.	18	375528,15	1399035,54
19.	19	375625,27	1398971,40
20.	1	375981,73	1398774,30
