



ПРАВИТЕЛЬСТВО СТАВРОПОЛЬСКОГО КРАЯ

ПОСТАНОВЛЕНИЕ

15 декабря 2017 г.

г. Ставрополь

№ 509-п

О границе памятника природы краевого значения «Гора Золотой Курган»

В соответствии с пунктом 3 статьи 26 Федерального закона «Об особо охраняемых природных территориях» и частью 2 статьи 4 Закона Ставропольского края «Об особо охраняемых природных территориях» Правительство Ставропольского края

ПОСТАНОВЛЯЕТ:

1. Утвердить прилагаемую границу памятника природы краевого значения «Гора Золотой Курган» (далее – памятник природы).

2. Министерству природных ресурсов и охраны окружающей среды Ставропольского края обеспечить направление Правительством Ставропольского края в федеральный орган исполнительной власти (его территориальные органы), уполномоченный Правительством Российской Федерации на осуществление государственного кадастрового учета, государственной регистрации прав, ведение Единого государственного реестра недвижимости и предоставление сведений, содержащихся в Едином государственном реестре недвижимости, документа, воспроизводящего сведения, содержащиеся в решении Правительства Ставропольского края об установлении границы памятника природы.

3. Контроль за выполнением настоящего постановления возложить на первого заместителя председателя Правительства Ставропольского края Великдана Н.Т.

4. Настоящее постановление вступает в силу на следующий день после дня его официального опубликования.

Губернатор
Ставропольского края



В.В.Владимиров

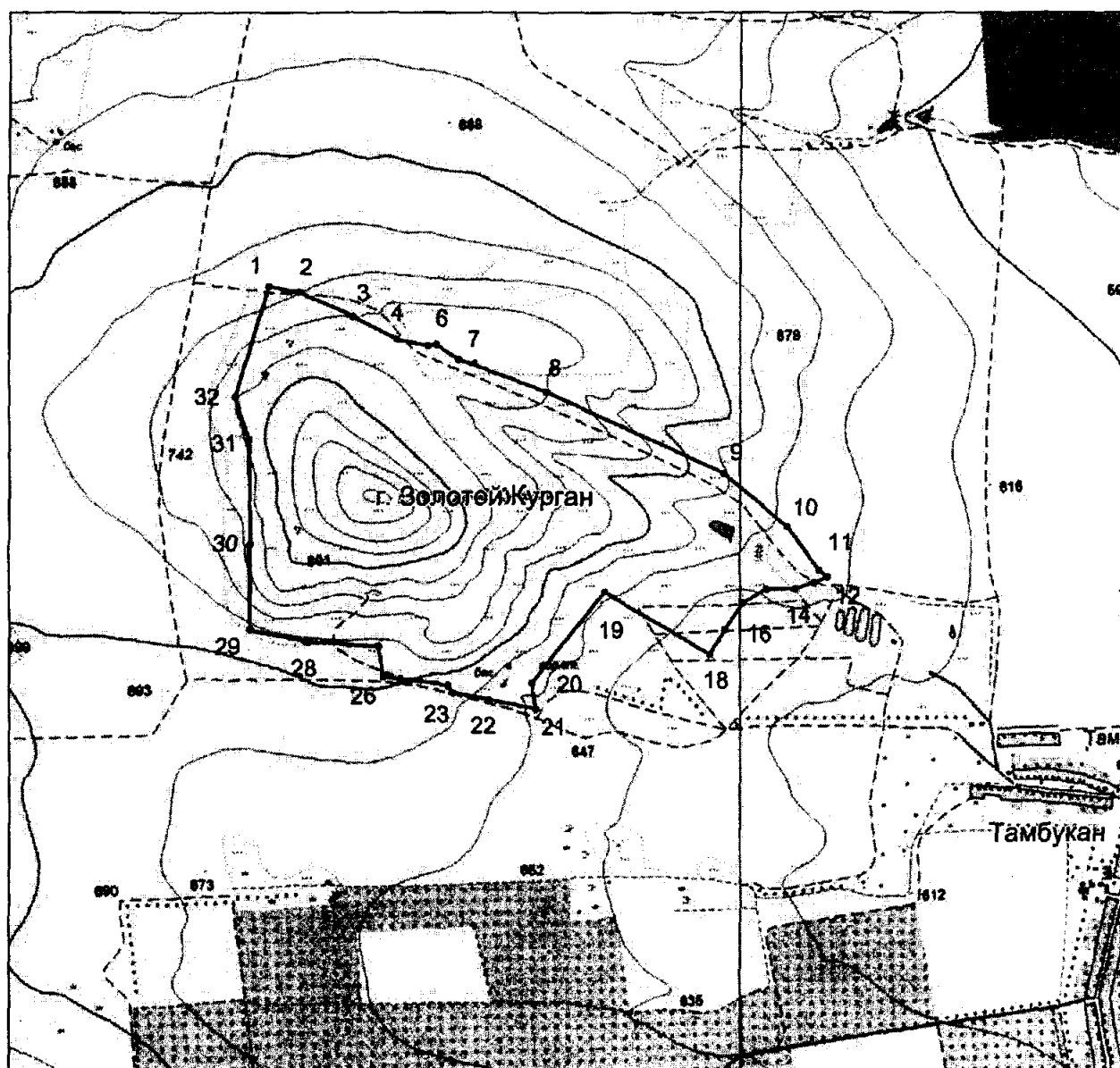


УТВЕРЖДЕНА

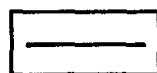
Постановлением Правительства
Ставропольского края
от 15 декабря 2017 г. № 509-п

ГРАНИЦА

памятника природы краевого значения «Гора Золотой Курган»



Условные обозначения:



— граница памятника природы краевого значения «Гора Золотой Курган» площадью 168,58 гектара

1 – 32

– номера характерных точек границы памятника природы краевого значения «Гора Золотой Курган», координаты которых представлены в таблице

Таблица

КООРДИНАТЫ

характерных точек границы памятника природы краевого значения
«Гора Золотой Курган»

№ п/п	Номера характерных точек границы памятника природы краевого значения «Гора Золотой Курган»	Координаты характерных точек границы памятника природы краевого значения «Гора Золотой Курган»	
		X	Y
1	2	3	4
1.	1	356255,66	1408656,44
2.	2	356236,78	1408758,80
3.	3	356157,88	1408947,00
4.	4	356079,84	1409099,97
5.	5	356058,60	1409208,36
6.	6	356062,52	1409237,67
7.	7	356012,90	1409312,47
8.	8	355906,85	1409619,34
9.	9	355633,58	1410240,23
10.	10	355452,90	1410459,99
11.	11	355303,71	1410576,55
12.	12	355279,30	1410604,38
13.	13	355257,90	1410559,71
14.	14	355234,76	1410492,39
15.	15	355233,22	1410392,97
16.	16	355185,03	1410313,60
17.	17	355092,89	1410250,12
18.	18	355005,11	1410200,37
19.	19	355216,28	1409833,85
20.	20	354898,85	1409581,87
21.	21	354809,70	1409597,94
22.	22	354836,51	1409436,73
23.	23	354859,97	1409309,54
24.	24	354885,95	1409291,89
25.	25	354907,30	1409129,44
26.	26	354911,80	1409067,71
27.	27	355018,02	1409051,61
28.	28	355028,78	1408808,12

1	2	3	4
29.	29	355068,05	1408608,50
30.	30	355362,62	1408604,06
31.	31	355724,36	1408595,69
32.	32	355872,76	1408546,43
33.	1	356255,66	1408656,44
