



## ПРАВИТЕЛЬСТВО ТВЕРСКОЙ ОБЛАСТИ

### ПОСТАНОВЛЕНИЕ

31.03.2021

№ 162-пп

г. Тверь

#### **Об утверждении графического описания местоположения границ особо охраняемой природной территории регионального значения – государственного природного заказника «Болото Лавреневское»**

В соответствии с Федеральным законом от 14.03.1995 № 33-ФЗ «Об особо охраняемых природных территориях», законом Тверской области от 08.12.2010 № 108-ЗО «Об особо охраняемых природных территориях в Тверской области», с учетом решения Комиссии при Правительстве Тверской области по вопросам организации и функционирования особо охраняемых природных территорий от 04.12.2020 № 7 Правительство Тверской области постановляет:

1. Утвердить графическое описание местоположения границ особо охраняемой природной территории регионального значения – государственного природного заказника «Болото Лавреневское» (прилагается).

2. Министерству природных ресурсов и экологии Тверской области направить в орган, осуществляющий государственный кадастровый учет и государственную регистрацию прав, комплект документов, необходимый для внесения сведений о границах особо охраняемой природной территории регионального значения, указанной в пункте 1 настоящего постановления, в установленном порядке.

3. Контроль за исполнением настоящего постановления возложить на заместителя Председателя Правительства Тверской области, курирующего вопросы экологии.

Отчет об исполнении представить в трехмесячный срок со дня вступления в силу настоящего постановления.

4. Настоящее постановление вступает в силу со дня его официального опубликования.

**Губернатор  
Тверской области**



**И.М. Руденя**

Приложение  
к постановлению Правительства  
Тверской области  
от 31.03.2021 № 162-пп

Графическое описание местоположения границ  
особо охраняемой природной территории регионального значения –  
государственного природного заказника  
«Болото Лавреневское»

Раздел 1

Сведения об объекте		
Особо охраняемая природная территория регионального значения – государственный природный заказник «Болото Лавреневское» (далее – объект)		
№ п/п	Характеристики объекта	Описание характеристик
1	2	3
1	Местоположение объекта	Нелидовский городской округ Тверской области
2	Площадь объекта +/- величина погрешности определения площади (Р +/- Дельта Р)	5 226 634 кв. м ( $\pm$ 24 180 кв. м)
3	Иные характеристики объекта	-

Раздел 2

Сведения о местоположении границ объекта					
1. Система координат МСК-69, зона 1					
2. Сведения о характерных точках границ объекта					
Обозначение характерных точек границ	Координаты, м		Метод определения координат характерной точки	Средняя квадратическая погрешность положения характерной точки (Mt), м	Описание обозначения точки на местности (при наличии)
	X	Y			
1	2	3	4	5	6
1	218661.08	1250693.29	Картометрический	5.00	–

2. Сведения о характерных точках границ объекта					
Обозначение характерных точек границ	Координаты, м		Метод определения координат характерной точки	Средняя квадратическая погрешность положения характерной точки (Mt), м	Описание обозначения точки на местности (при наличии)
	X	Y			
1	2	3	4	5	6
2	218191.39	1250759.38	Картометрический	5.00	–
3	218039.58	1250740.67	Картометрический	5.00	–
4	217669.45	1250532.29	Картометрический	5.00	–
5	217547.89	1250416.84	Картометрический	5.00	–
6	217006.23	1250267.96	Картометрический	5.00	–
7	216878.26	1250173.07	Картометрический	5.00	–
8	216813.43	1250076.39	Картометрический	5.00	–
9	216736.98	1249699.22	Картометрический	5.00	–
10	216679.89	1249637.12	Картометрический	5.00	–
11	216472.91	1249538.37	Картометрический	5.00	–
12	216455.77	1249431.47	Картометрический	5.00	–
13	216481.74	1249372.05	Картометрический	5.00	–
14	216641.02	1249320.17	Картометрический	5.00	–
15	216803.97	1249298.01	Картометрический	5.00	–
16	217033.55	1249309.36	Картометрический	5.00	–
17	217289.01	1249376.46	Картометрический	5.00	–
18	217758.76	1249464.47	Картометрический	5.00	–
19	218065.29	1249390.53	Картометрический	5.00	–
20	218288.49	1249180.88	Картометрический	5.00	–
21	218327.64	1249091.76	Картометрический	5.00	–
22	218226.23	1248961.13	Картометрический	5.00	–
23	218122.62	1248868.16	Картометрический	5.00	–
24	218100.52	1248726.95	Картометрический	5.00	–

2. Сведения о характерных точках границ объекта					
Обозначение характерных точек границ	Координаты, м		Метод определения координат характерной точки	Средняя квадратическая погрешность положения характерной точки (Mt), м	Описание обозначения точки на местности (при наличии)
	X	Y			
1	2	3	4	5	6
25	218156.12	1248663.84	Картометрический	5.00	–
26	218296.89	1248600.80	Картометрический	5.00	–
27	218719.00	1248653.18	Картометрический	5.00	–
28	219040.23	1248802.50	Картометрический	5.00	–
29	219662.00	1249222.88	Картометрический	5.00	–
30	219876.64	1249382.83	Картометрический	5.00	–
31	220006.41	1249439.04	Картометрический	5.00	–
32	220061.78	1249401.56	Картометрический	5.00	–
33	220080.34	1249347.71	Картометрический	5.00	–
34	220014.01	1249212.40	Картометрический	5.00	–
35	220032.58	1249145.54	Картометрический	5.00	–
36	220236.89	1249081.76	Картометрический	5.00	–
37	220433.11	1249133.95	Картометрический	5.00	–
38	220554.24	1249636.66	Картометрический	5.00	–
39	220529.85	1249783.39	Картометрический	5.00	–
40	220468.41	1249872.49	Картометрический	5.00	–
41	220351.20	1250004.25	Картометрический	5.00	–
42	220260.57	1250180.41	Картометрический	5.00	–
43	219976.69	1250255.62	Картометрический	5.00	–
44	219835.96	1250274.07	Картометрический	5.00	–
45	219698.89	1250340.83	Картометрический	5.00	–
46	219539.62	1250392.71	Картометрический	5.00	–
47	219350.74	1250418.56	Картометрический	5.00	–

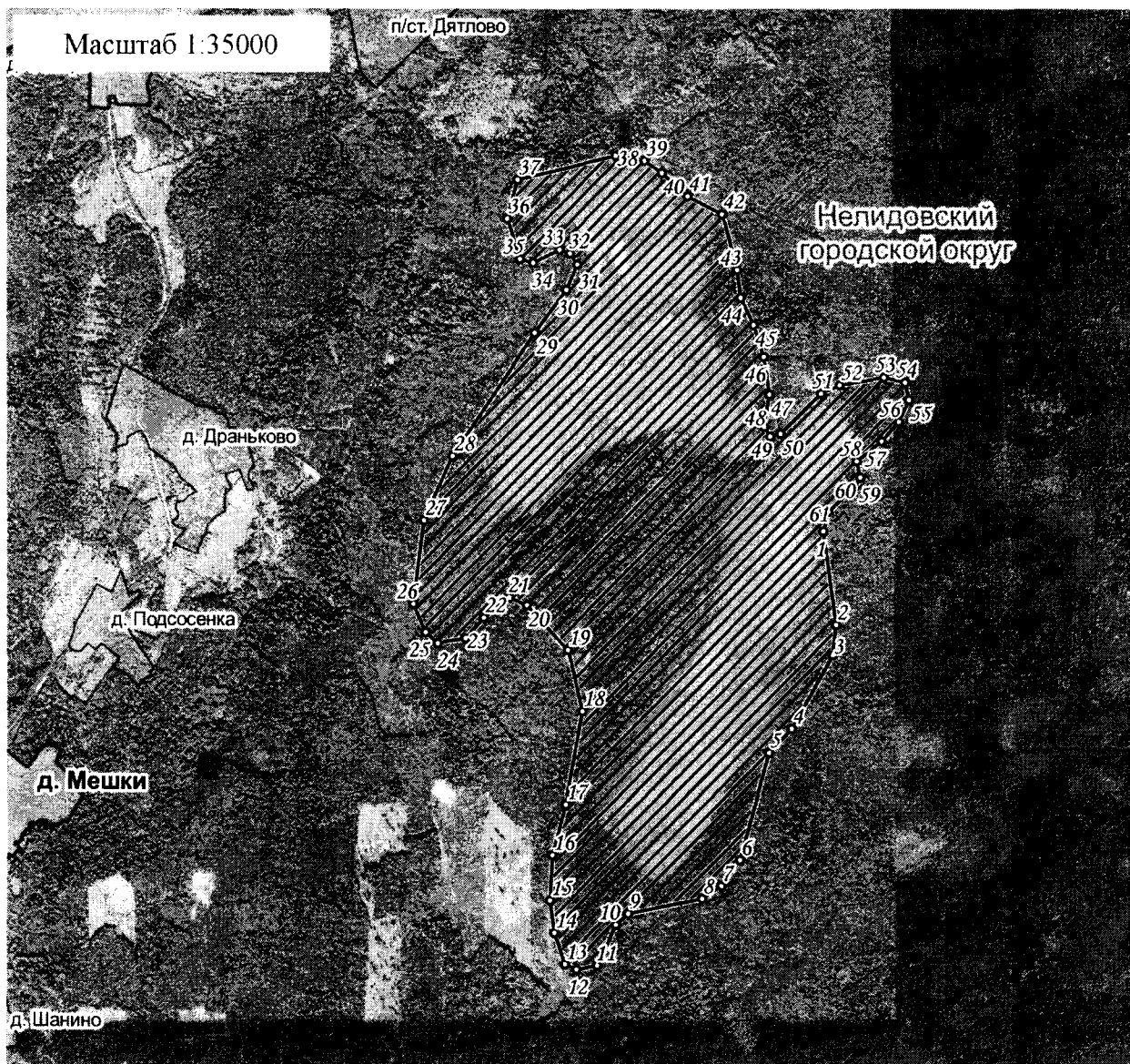
2. Сведения о характерных точках границ объекта					
Обозначение характерных точек границ	Координаты, м		Метод определения координат характерной точки	Средняя квадратическая погрешность положения характерной точки (Mt), м	Описание обозначения точки на местности (при наличии)
	X	Y			
1	2	3	4	5	6
48	219187.83	1250392.41	Картометрический	5.00	–
49	219139.72	1250424.49	Картометрический	5.00	–
50	219152.63	1250476.52	Картометрический	5.00	–
51	219356.54	1250682.98	Картометрический	5.00	–
52	219399.09	1250777.77	Картометрический	5.00	–
53	219436.77	1251002.60	Картометрический	5.00	–
54	219410.59	1251110.32	Картометрический	5.00	–
55	219323.28	1251130.65	Картометрический	5.00	–
56	219211.95	1251078.50	Картометрический	5.00	–
57	219113.68	1250991.07	Картометрический	5.00	–
58	219015.47	1250864.62	Картометрический	5.00	–
59	218933.73	1250883.10	Картометрический	5.00	–
60	218879.94	1250851.46	Картометрический	5.00	–
61	218761.32	1250717.56	Картометрический	5.00	–
1	218661.08	1250693.29	Картометрический	5.00	–

3. Сведения о характерных точках части (частей) границы объекта					
Обозначение характерных точек части границы	Координаты, м		Метод определения координат характерной точки	Средняя квадратическая погрешность положения характерной точки (Mt), м	Описание обозначения точки на местности (при наличии)
	X	Y			
1	2	3	4	5	6
-	-	-	-	-	-


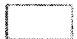


## Раздел 4

## План границ объекта



Используемые условные знаки и обозначения:

- <sup>24</sup> характерная точка границы объекта
-  территория объекта
-  населенные пункты

Примечание. Документ с подписью и оттиском печати (при наличии) лица, составившего описание местоположения границ объекта, предоставляется в орган, осуществляющий государственный кадастровый учет и государственную регистрацию прав.