



ПРАВИТЕЛЬСТВО ТВЕРСКОЙ ОБЛАСТИ

ПОСТАНОВЛЕНИЕ

02.12.2020

№ 543-пп

г. Тверь

Об утверждении графического описания местоположения границ особо охраняемой природной территории регионального значения – государственного природного заказника «Болото Шалуниха»

В соответствии с Федеральным законом от 14.03.1995 № 33-ФЗ «Об особо охраняемых природных территориях», законом Тверской области от 08.12.2010 № 108-ЗО «Об особо охраняемых природных территориях в Тверской области», с учетом решения Комиссии при Правительстве Тверской области по вопросам организации и функционирования особо охраняемых природных территорий от 03.09.2020 № 4 Правительство Тверской области постановляет:

1. Утвердить графическое описание местоположения границ особо охраняемой природной территории регионального значения – государственного природного заказника «Болото Шалуниха» (прилагается).

2. Министерству природных ресурсов и экологии Тверской области направить в орган, осуществляющий государственный кадастровый учет и государственную регистрацию прав, комплект документов, необходимый для внесения сведений о границах особо охраняемой природной территории регионального значения, указанной в пункте 1 настоящего постановления, в установленном порядке.

3. Контроль за исполнением настоящего постановления возложить на заместителя Председателя Правительства Тверской области, курирующего вопросы экологии.

Отчет об исполнении представить в трехмесячный срок со дня вступления в силу настоящего постановления.

4. Настоящее постановление вступает в силу со дня его официального опубликования.

**Губернатор
Тверской области**



И.М. Руденя

Приложение
к постановлению Правительства
Тверской области
от 02.12.2020 № 543-пп

Графическое описание местоположения границ
особо охраняемой природной территории регионального значения –
государственного природного заказника
«Болото Шалуниха»

Раздел 1

Сведения об объекте		
Особо охраняемая природная территория регионального значения – государственный природный заказник «Болото Шалуниха» (далее – объект)		
№ п/п	Характеристики объекта	Описание характеристик
1	2	3
1	Местоположение объекта	Торжокский район Тверской области
2	Площадь объекта +/- величина погрешности определения площади (P +/- Дельта P)	2 974 047 кв. м (\pm 17 330 кв.м)
3	Иные характеристики объекта	-

Раздел 2

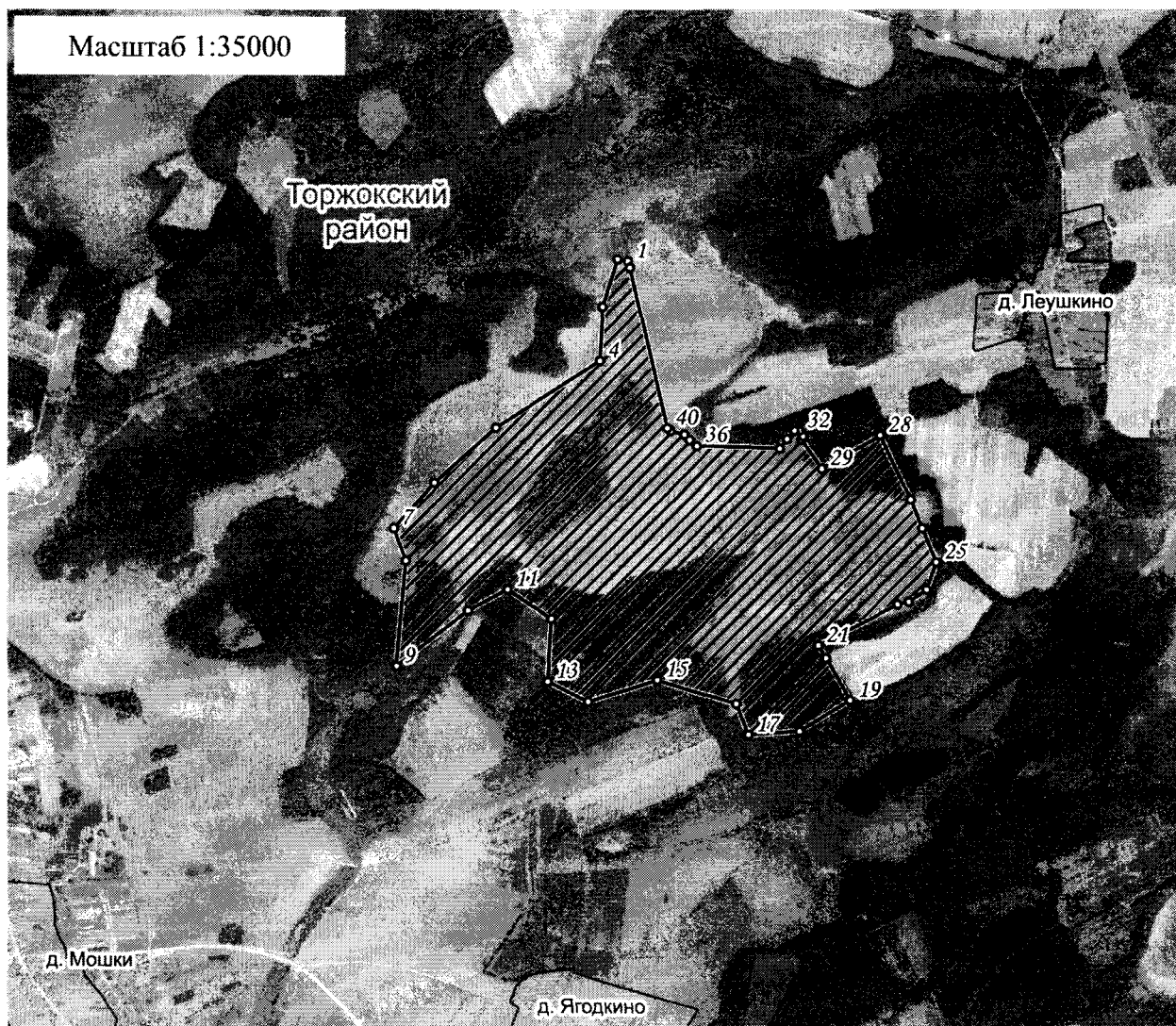
Сведения о местоположении границ объекта					
1. Система координат МСК-69, зона 2					
2. Сведения о характерных точках границ объекта					
Обозначение характерных точек границ	Координаты, м		Метод определения координат характерной точки	Средняя квадратическая погрешность положения характерной точки (Mt), м	Описание обозначения точки на местности (при наличии)
	X	Y			
1	2	3	4	5	6
1	291691.88	2226305.08	картометрический	5.00	–
2	291699.18	2226254.68	картометрический	5.00	–

2. Сведения о характерных точках границ объекта					
Обозначение характерных точек границ	Координаты, м		Метод определения координат характерной точки	Средняя квадратическая погрешность положения характерной точки (Mt), м	Описание обозначения точки на местности (при наличии)
	X	Y			
1	2	3	4	5	6
3	291466.30	2226181.30	картометрический	5.00	–
4	291204.90	2226165.47	картометрический	5.00	–
5	290881.20	2225654.94	картометрический	5.00	–
6	290613.46	2225352.72	картометрический	5.00	–
7	290392.00	2225150.30	картометрический	5.00	–
8	290234.10	2225210.13	картометрический	5.00	–
9	289720.75	2225163.51	картометрический	5.00	–
10	289990.75	2225517.22	картометрический	5.00	–
11	290094.71	2225710.91	картометрический	5.00	–
12	289949.05	2225926.25	картометрический	5.00	–
13	289645.10	2225906.32	картометрический	5.00	–
14	289547.35	2226104.93	картометрический	5.00	–
15	289653.30	2226445.56	картометрический	5.00	–
16	289537.40	2226833.53	картометрический	5.00	–
17	289386.40	2226893.37	картометрический	5.00	–
18	289404.88	2227143.89	картометрический	5.00	–
19	289556.39	2227391.37	картометрический	5.00	–
20	289759.21	2227276.60	картометрический	5.00	–
21	289821.19	2227238.26	картометрический	5.00	–
22	290018.06	2227624.81	картометрический	5.00	–
23	290030.66	2227680.28	картометрический	5.00	–
24	290090.89	2227766.84	картометрический	5.00	–
25	290225.43	2227814.88	картометрический	5.00	–
26	290389.95	2227746.74	картометрический	5.00	–




2. Сведения о характерных точках границ объекта					
Обозначение характерных точек границ	Координаты, м		Метод определения координат характерной точки	Средняя квадратическая погрешность положения характерной точки (Mt), м	Описание обозначения точки на местности (при наличии)
	X	Y			
1	2	3	4	5	6
27	290530.40	2227690.47	картометрический	5.00	–
28	290841.48	2227541.69	картометрический	5.00	–
29	290682.37	2227256.28	картометрический	5.00	–
30	290823.22	2227155.92	картометрический	5.00	–
31	290839.95	2227163.73	картометрический	5.00	–
32	290865.18	2227144.32	картометрический	5.00	–
33	290865.81	2227121.92	картометрический	5.00	–
34	290824.96	2227084.85	картометрический	5.00	–
35	290780.02	2227049.93	картометрический	5.00	–
36	290793.31	2226642.83	картометрический	5.00	–
37	290821.80	2226607.69	картометрический	5.00	–
38	290848.33	2226581.62	картометрический	5.00	–
39	290864.77	2226513.82	картометрический	5.00	–
40	290879.08	2226498.15	картометрический	5.00	–
41	291658.88	2226315.17	картометрический	5.00	–
1	291691.88	2226305.08	картометрический	5.00	–
3. Сведения о характерных точках части (частей) границы объекта					
Обозначение характерных точек части границы	Координаты, м		Метод определения координат характерной точки	Средняя квадратическая погрешность положения характерной точки (Mt), м	Описание обозначения точки на местности (при наличии)
	X	Y			
1	2	3	4	5	6
-	-	-	-	-	-

Раздел 4

План границ объекта



Используемые условные знаки и обозначения:

- 10 характерные точки границы объекта
-  территория объекта
-  населенные пункты
-  границы административно-территориального деления

Примечание. Документ с подписью и оттиском печати (при наличии) лица, составившего описание местоположения границ объекта, предоставляется в орган, осуществляющий государственный кадастровый учет и государственную регистрацию прав.