

ПРАВИТЕЛЬСТВО ТЮМЕНСКОЙ ОБЛАСТИ

ПОСТАНОВЛЕНИЕ

от 30 декабря 2015 года N 632-п

О ВНЕСЕНИИ ИЗМЕНЕНИЙ В ПОСТАНОВЛЕНИЕ ОТ 29.07.2004 N 73-ПК

В постановление Администрации Тюменской области от 29.07.2004 N 73-пк "О государственных комплексных заказниках регионального значения "Иевлевский", "Юргинский", "Ново-Таповский" внести следующие изменения:

1. Пункт 2 постановления исключить.

2. Пункт 3 постановления изложить в следующей редакции:

"3. Контроль за исполнением постановления возложить на заместителя Губернатора Тюменской области, координирующего и контролирующего деятельность Департамента недропользования и экологии Тюменской области".

3. По тексту приложений N 1 - 3 к постановлению слова "департамент недропользования и экологии" заменить словами "Департамент недропользования и экологии" в соответствующем падеже.

4. В пункте 1.2 приложения N 1 к постановлению цифры "10000" заменить на "13514,6868".

5. Пункты 1.4 приложений N 1 - 3 к постановлению исключить.

6. В пунктах 1.7 приложения N 1 и 1.8 приложений N 2, 3 к постановлению слова "Государственное управление в области организации и функционирования, а также" исключить.

7. В пунктах 5.1 приложений N 1 - 3 к постановлению слова "государственное учреждение Тюменской области" заменить словами "Государственное казенное учреждение Тюменской области "Служба охраны животного мира".

8. Раздел 5 приложений N 1 - 3 к постановлению дополнить пунктом 5.3 следующего содержания:

"5.3. Граждане, а также общественные объединения и некоммерческие организации, осуществляющие деятельность в области охраны окружающей среды, вправе оказывать содействие органам государственной власти Тюменской области в осуществлении мероприятий по организации, охране и использованию заказника."

9. Приложение N 4 к постановлению изложить в новой редакции согласно приложению к настоящему постановлению.

Губернатор области  
В.В.ЯКУШЕВ

ОПИСАНИЕ ГРАНИЦ ГОСУДАРСТВЕННОГО КОМПЛЕКСНОГО ЗАКАЗНИКА  
РЕГИОНАЛЬНОГО ЗНАЧЕНИЯ "ИЕВЛЕВСКИЙ" В ЯРКОВСКОМ РАЙОНЕ

Государственный комплексный заказник регионального значения "Иевлевский" расположен в Ярковоком районе на площади 13 514,6868 га (согласно приложению к настоящему описанию границ).

Северная граница начинается в точке 1 (х - 398147.91, у - 2482846.35 - система координат МСК N 2; 57°42'04" с.ш., 67°17'44" в.д. - система координат 1942 года), закрепленной межевым знаком), расположенной в 500 м к югу от д. Шатанова и идет в северо-восточном направлении, пересекая р. Нерда (точка 2: х - 398711.60, у - 2484169.85; 57°42'23" с.ш., 67°19'04" в.д.), далее в том же направлении доходит до северо-восточного угла квартала 150 Караульноярского участкового лесничества Ярковокого лесничества (точка 3: х - 399001.55, у - 2484850.64; 57°42'32" с.ш., 67°19'45" в.д.); далее идет в восточном направлении до точки 4 (х - 398945,23, у - 2485006,09; 57°42'30" с.ш., 67°19'55" в.д.), закрепленной межевым знаком); поворачивает на юг, юго-восток и идет вверх по течению по правому берегу р. Нерда, на расстоянии 1 км от береговой линии, пересекая кварталы 151, 157, 158 Караульноярского участкового лесничества Ярковокого лесничества, доходит до точки 47 (х - 394809.21, у - 2487858.90; 57°40'16" с.ш., 67°22'48" в.д.); далее - следует на юго-восток до места пересечения с ВЛ-500 кВ "Тюмень - Нельм" (точка 56: х - 394208.93, у - 2489253.58; 57°39'58" с.ш., 67°24'12" в.д.), идет на юг, юго-запад до пересечения с автомобильной дорогой Тюмень - Ханты-Мансийск в точке 72 (х - 390991.16, у - 2488523.35; 57°38'13" с.ш., 67°23'28" в.д.), закрепленной межевым знаком; затем на юг до юго-западного угла квартала 182 Караульноярского участкового лесничества Ярковокого лесничества (точка 82: х - 389677.93, у - 2488301.14; 57°37'31" с.ш., 67°23'15" в.д.). Далее граница следует в юго-западном направлении по кварталу 194 Караульноярского участкового лесничества Ярковокого лесничества до точки 93 (х - 388294.84, у - 2487571.19; 57°36'46" с.ш., 67°22'31" в.д.); поворачивает на восток, далее на юг и юго-запад и проходит по кварталам 195, 204 Караульноярского участкового лесничества Ярковокого лесничества, 20, 15, 45 Варваринского участкового лесничества Ярковокого лесничества до точки 137 (х - 381888.63, у - 2486150.11; 57°33'19" с.ш., 67°21'07" в.д.); поворачивает на восток, юго-восток до пересечения с грунтовой дорогой (точка 146: х - 381133.23, у - 2487772.81; 57°32'55" с.ш., 67°22'45" в.д.), проходит в северо-восточном направлении, пересекая кварталы 45, 46, 47 Варваринского участкового лесничества Ярковокого лесничества до северо-восточного угла квартала 47 (точка 162: х - 383263.49, у - 2490422.78; 57°34'04" с.ш., 67°25'24" в.д.); далее идет в северном направлении по границе лесных кварталов 20 и 21 Варваринского участкового лесничества Ярковокого лесничества до северо-восточного угла квартала 20 (точка 174: х - 385457.29, у - 2490453.87; 57°35'15" с.ш., 67°25'25" в.д.), далее пересекает в северо-восточном направлении кварталы 205, 196 Караульноярского участкового лесничества Ярковокого лесничества до точки 196 (х - 389050.43, у - 2492659.82; 57°37'11" с.ш., 67°27'38" в.д.), поворачивает на юго-восток и пересекает кварталы 197, 206, 207 Караульноярского участкового лесничества Ярковокого лесничества до точки 232 (х - 385456.96, у - 2496460.93; 57°35'15" с.ш., 67°31'27" в.д.); далее следует в северо-восточном направлении до западного берега оз. Большая Чичайла (точка 239: х - 386213.81, у - 2497442.09; 57°35'40" с.ш., 67°32'26" в.д.); пересекает в северо-восточном направлении оз. Большая Чичайла в точке 243 (х - 386554.58, у - 2498191.33; 57°35'51" с.ш., 67°33'11" в.д.), далее идет в северо-восточном направлении через кварталы 208, 209 Караульноярского участкового лесничества Ярковокого лесничества и доходит до южного берега оз. Малый Индрей (точка 255 (х - 387530.37, у - 2499610.64; 57°36'22" с.ш., 67°34'37" в.д.), далее поворачивает на восток, юго-восток, пересекает кварталы 209, 210 до точки 278 (х -

387040.15, у - 2501967.41; 57°36'06" с.ш., 67°36'58" в.д.), идет в северо-восточном направлении через кварталы 210, 201, 202 Караульнярского участкового лесничества Яркового лесничества до западного берега оз. Тынкуль (точка 294: х - 389620.42, у - 2503709.17; 57°37'30" с.ш., 67°38'43" в.д.); пересекает озеро в восточном направлении (точка 301: х - 389996.89, у - 2504979.79; 57°37'42" с.ш., 67°40'00" в.д.), огибает восточную часть оз. Тынкуль по берегу, идет через кварталы 188, 189 Караульнярского участкового лесничества Яркового лесничества в северо-восточном направлении до административной границы Яркового и Тобольского муниципальных районов (точка 309: х - 391599.28, у - 2506031.26; 57°38'34" с.ш., 67°41'03" в.д.); проходит по административной границе муниципальных районов, пересекая р. Нерда (точка 310: х - 391553.32, у - 2507689.37; 57°38'32" с.ш., 67°42'44" в.д.), далее следует по административной границе в восточном направлении до точки 311 (х - 391531.62, у - 2508472.15; 57°38'31" с.ш., 67°43'31" в.д.).

Восточная граница начинается от точки 311, проходит по границе районов на юго-запад до точки 317 (х - 388085.05, у - 2507261.68; 57°36'40" с.ш., 67°42'17" в.д.), расположенной на восточном берегу оз. Цыганкуль.

Южная граница начинается от точки 317, расположенной на восточном берегу оз. Цыганкуль, пересекает озеро в юго-западном направлении до точки 321 (х - 387751.46, у - 2506440.14; 57°36'29" с.ш., 67°41'28" в.д.), идет на запад по северной границе кварталов 18, 17 Варваринского участкового лесничества Яркового лесничества до северо-восточного угла квартала 16 (точка 328: х - 387714.48, у - 2504469.04; 57°36'28" с.ш., 67°39'29" в.д.); далее следует на юг, юго-запад вниз по течению по левому берегу р. Нерда на расстоянии 1 км от береговой линии, пересекая кварталы 16, 28, 27, 26, 25 Варваринского участкового лесничества Яркового лесничества до точки 378 (х - 384660.87, у - 2499155.33; 57°34'49" с.ш., 67°34'09" в.д.), проходит по береговой линии оз. Мал. Кангала на северном и северо-западном берегу до точки 382 (х - 384469.15, у - 2498908.99; 57°34'43" с.ш., 67°33'54" в.д.); далее - пересекает квартал 24 до северо-западного угла квартала 53 (точка 390: х - 383248.08, у - 2498163.39; 57°34'04" с.ш., 67°33'10" в.д.); далее идет на запад по северной границе кварталов 52, 51, 50 Варваринского участкового лесничества Яркового лесничества до точки 398 (х - 383267.17, у - 2494794.66; 57°34'04" с.ш., 67°29'47" в.д.); далее пересекает квартал 22 в северо-западном направлении, идет до точки 417 (х - 385397.91, у - 2493292.30; 57°35'13" с.ш., 67°28'16" в.д.), расположенной на северной границе этого квартала, затем поворачивает на юго-запад, проходит по кварталам 22, 21, 48, 81, 80, 79, 117 Варваринского участкового лесничества Яркового лесничества и заканчивается на южной границе квартала 116 в точке 503 (х - 376916.79, у - 2487298.93; 57°30'38" с.ш., 67°22'17" в.д.).

Западная граница начинается на южной границе квартала 116 Варваринского участкового лесничества Яркового лесничества (точка 503) и идет в северном, северо-западном направлении вниз по течению по левому берегу р. Нерда на расстоянии 1 км от береговой линии до точки 530 (х - 381063.65, у - 2483978.02; 57°32'52" с.ш., 67°18'57" в.д.); далее проходит в северо-восточном направлении до точки 566 (х - 386559.02, у - 2486465.04; 57°35'50" с.ш., 67°21'25" в.д.); поворачивает на запад, северо-запад, затем на северо-восток, пересекает кварталы 193, 179 Караульнярского участкового лесничества Яркового лесничества до точки 596 (х - 389973.80, у - 2486057.59; 57°37'40" с.ш., 67°20'60" в.д.), закрепленной межевым знаком, расположенной в месте пересечения с автомобильной дорогой Тюмень - Ханты-Мансийск, затем пересекает квартал 180 Караульнярского участкового лесничества Яркового лесничества, затем идет на северо-восток до пересечения с ВЛ-500 кВ "Тюмень - Нелым" точка 611 (х - 393065.22, у - 2487229.21; 57°39'20" с.ш., 67°22'10" в.д.); далее в западном, северо-западном направлении по северной границе квартала 171, идет вниз по течению по левому берегу р. Нерда на расстоянии 1 км от береговой линии пересекая квартал 165 Караульнярского участкового лесничества Яркового лесничества до точки 628 (х - 394089.01, у - 2483879.71; 57°39'59" с.ш., 67°18'41" в.д.), пересекает квартал 164 Караульнярского участкового лесничества Яркового лесничества, затем проходит на северо-запад, север и заканчивается в 500 м к югу от д. Шатанова в точке 1.

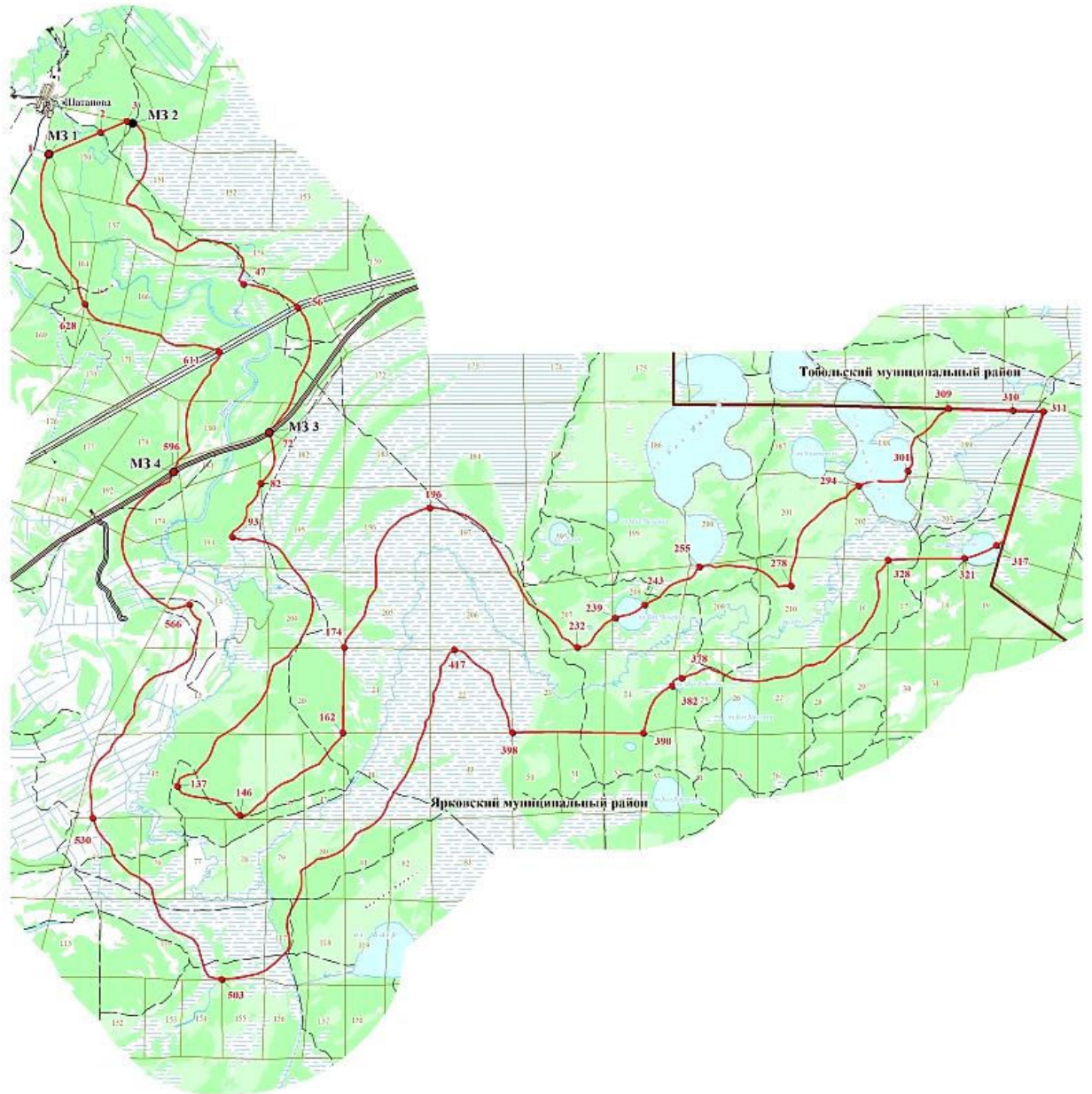
Приложение  
к описанию границ

КАРТА ГОСУДАРСТВЕННОГО КОМПЛЕКСНОГО ЗАКАЗНИКА РЕГИОНАЛЬНОГО  
ЗНАЧЕНИЯ "ИЕВЛЕВСКИЙ"

КАРТА

Приложение к  
описанию границ

государственного комплексного заказника регионального значения «Невлевский»



Условные обозначения:

— граница заказника

Масштаб 1:200 000