

ПАСПОРТ
НА ГОСУДАРСТВЕННЫЙ ПАМЯТНИК ПРИРОДЫ

1. НАИМЕНОВАНИЕ ПАМЯТНИКА ПРИРОДЫ

Кедры у деревни Щегрино.

2. ХАРАКТЕР ПАМЯТНИКА

2.1. Категория :

ботанический.

2.2. Значение :

научное;
природно-познавательное;
сохранность биоразнообразия.

2.3. Ранг :

региональный (областной).

3. ЗАКОНОДАТЕЛЬСТВО, СОГЛАСНО КОТОРОГО ВЫДЕЛЯЕТСЯ ОБЪЕКТ

3.1. Наименование законодательства :

Закон Российской Федерации от 19.12.91
"Об охране окружающей природной среды"
Раздел IX : Особо охраняемые природные
территории и объекты
Статья N 64.

3.2. Объявлен решением

N
от

3.3. Утвержден решением

Новгородского облисполкома.
N 30.
от 18.01.91г.

3.4. Взят на учет областным комитетом охраны природы

Дата
N

4. АДМИНИСТРАТИВНЫЙ АДРЕС

Новгородская область
Боровичский район
деревня Щегрино.

5. ЗЕМЛЕПОЛЬЗОВАТЕЛЬ, ОТВЕТСТВЕННЫЙ ЗА ОХРАНУ

5.1. Наименование землепользователя :

ТОО Родина.

5.2. Юридический адрес :

Деревня Сушилово.

5.3. Охранное обязательство :

От
N
Дата выдачи :
Получатель :

6. КРАТКОЕ ОПИСАНИЕ

4 сибирских кедра. Плодоносящие. Искусственные посадки. Возраст 80-90 лет. Высота 18-20 метров. Возобновления нет.

7. ГЕОГРАФИЧЕСКОЕ ПОЛОЖЕНИЕ

7.1. Место в природе :

Бассейн реки Мсты. Берег реки Щегринки.
Валдайская возвышенность.

7.2. Пути подъезда, (подхода) :

Проезд от города Боровичи автобусом до деревни Щегрино.

Пеший путь 2,5 км. на север по дороге на деревню Петрово на берегу реки Щегринка на границе с Окуловским районом.

7.3. Площадь памятника природы :

Объект точечный.
Ширина охранной зоны - 50 метров.

7.4. Границы памятника природы :

Границы памятника проходят по границам 50-метровой охранной зоны.

8. НЕОБХОДИМОСТЬ ОХРАНЫ

8.1. Степень сохранности объекта :

Состояние объекта удовлетворительное.

8.2. Угрожающие факторы :

Вырубка.

9. РЕЖИМ ОХРАНЫ ПАМЯТНИКА ПРИРОДЫ

9.1. Тип природоохранного режима :

Заказный постоянный.

9.2. Объекты, требующие охраны :

1. Уникальные деревья.

9.3. Разрешенные виды пользования :

- санитарные рубки;
- сенокосение;
- сбор грибов, ягод;
- научные исследования, экскурсии;
- охота в установленные сроки;
- рыбная ловля в установленном порядке;
- выпас скота.

9.4. Запрещенные виды пользования :

- вырубки, повреждающие деревья;
- распашка, раскопка территории памятника;
- разведение костров.

9.5. Режим охранной зоны :

см. 9.4.

9.6. Необходимые мероприятия :

- установка ограждений и информационного щита на границе охранной зоны.

10. ПАСПОРТ СОСТАВЛЕН

Дата :

1993 год

Исполнители :

ЕНФ НовГУ
Авдеев А.Н.

11. КОНТРОЛЬ ЗА СОСТОЯНИЕМ ПАМЯТНИКА ПРИРОДЫ

11.1. Режим контроля :

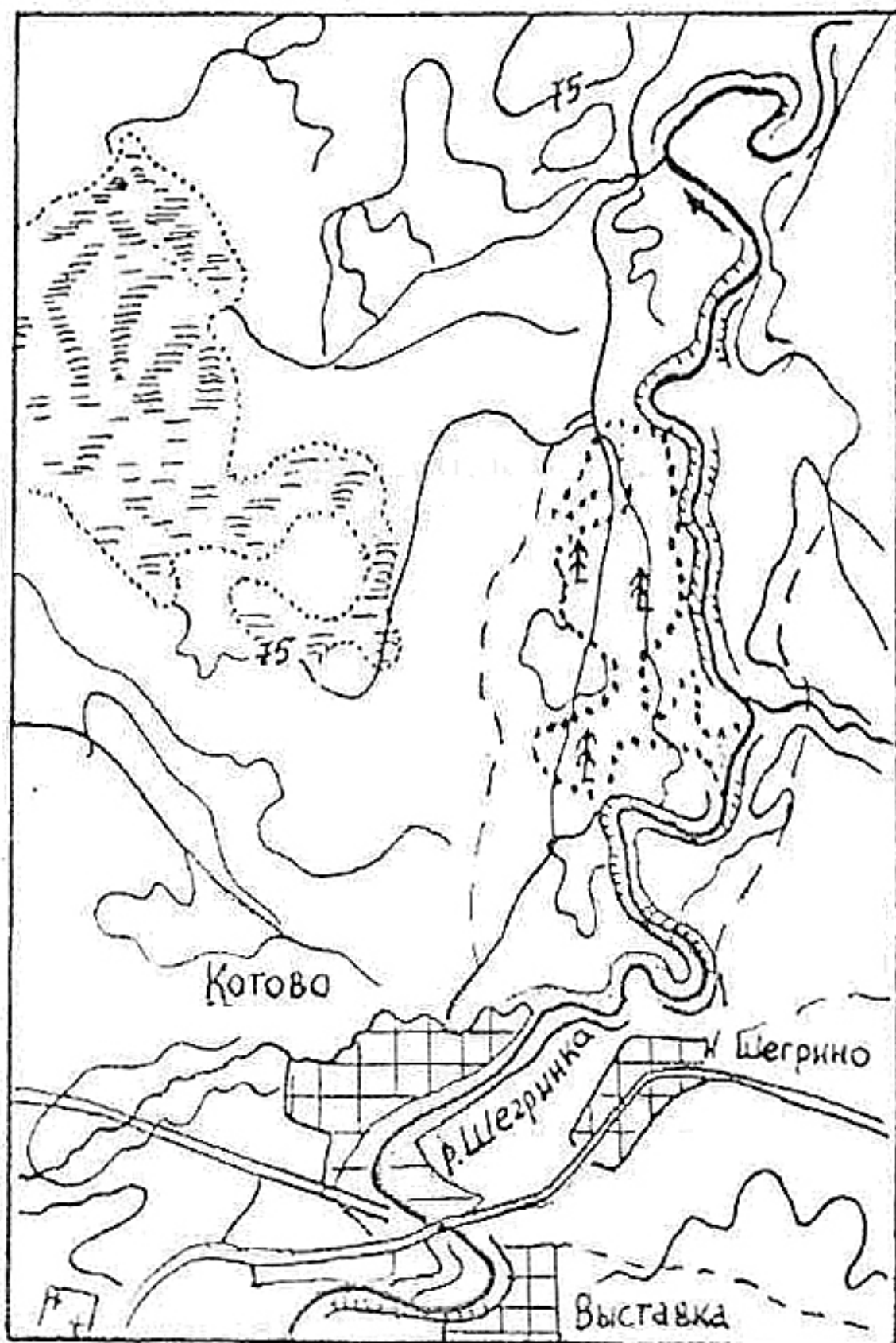
1 раз в 5 лет.

11.2. Выполнение режима охраны памятника :

12. СПИСОК ПРИЛОЖЕНИИ

1. Карта-схема памятника природы с границами;
2. Фотографии;
3. Научное описание и обоснование режима охраны.

Кедры у д. Шегрино



0 250 500m